

「あきは区役所だより」でお店を紹介、宣伝しませんか

# 広告主を募集します!

「あきは区役所だより」では、区内にあるお店や事業所の広告を有料で掲載しています。自慢の商品、企画などのPRにぜひご利用ください。

- 対象** 区内に本社や営業所を有する事業者 (業種や広告内容により掲載できない場合あり)
- 募集する号** 令和2年4～9月の毎月第1・3日曜日号
- 募集枠数** 各号6枠(全72枠、申込多数の場合抽選)
- 広告サイズ** 縦3.9インチ×横7.9インチ
- 刷色** カラー(モノクロ可)
- 掲載料** 1回あたり8,000円
- 発行部数** 23,200部(1号につき)※区内の各世帯・公共施設などに配布
- 申し込み** 2月14日(金)までに地域総務課窓口または秋葉区ホームページにある申込書を同課広報担当(秋葉区役所3階 34番窓口)
- 問い合わせ** 同課広報担当(☎25-5673、FAX22-0228)



※インターネット版「あきは区役所だより」には掲載されません  
詳細はホームページをご覧ください→→→

りゅーとぴあアウトリーチ事業 第4期登録アーティスト

## ジョイント・コンサート in 秋葉区

**日時** 3月7日(土) 午後2時開演 (午後1時半開場)

**会場** 秋葉区文化会館

小武内茜さんと田村亮太さんは、2019年6月からりゅーとぴあの登録アーティストとして小学校を訪問し、演奏活動を続けてきました。世界一厳しい聴衆＝子供達との交流により演奏に磨きをかけた2人の音楽家の「今」をお届けします。

- 出演** 小武内茜(ファゴット)、田村亮太(サクソフォン)秋葉区出身
- ゲスト** 西谷牧人(チェロ)元東京交響楽団首席奏者
- 定員** 先着480人 ※全席自由・就学前児不可
- チケット料金** 一般1,500円 小学生～高校生500円
- 問い合わせ** 同館(☎25-3301)



ふるさとの記憶 第6弾

# 西蒲区の隠れた名品展

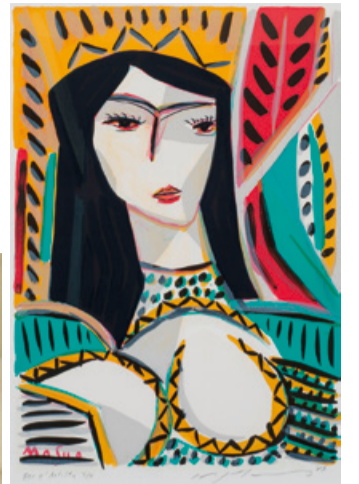
3月22日(日)まで新津美術館で開催



樋口峰夫(澁み)1985年 西蒲区役所蔵



三富與一 作品名不詳(《果物とナイフ》)1959年頃 岩室図書館蔵



池田満寿夫(庭の中の女)1987年 西川出張所蔵

市内の学校や公共施設などが所蔵し、普段は目にする機会が少ない「隠れた名品」を調査、発掘して光を当てる展覧会シリーズです。第6弾となる今回は「西蒲区」の名品をご紹介します。

### 関連イベント

★学芸員によるギャラリートーク

**日時** ①3月8日(日)②15日(日)午後2時～

※②は子ども向けの内容です

**会場** 新津美術館 展示室内

**参加費** 無料 ※展覧会の当日観覧券が必要

★コレクション展Ⅲ「北国の人 小島丹彦」

**日時** 開催中～3月22日(日)

**会場** 新津美術館 常設展コーナー

**観覧料** 無料

**NAM** 新潟市 新津美術館  
NIITSU ART MUSEUM 秋葉区蒲ヶ沢109-1 ☎25-1300

**休館日** 毎週月曜日(ただし2月10日は開館)  
**開館時間** 午前10時～午後5時(観覧券販売は午後4時半まで)  
**観覧料** 一般500円、大学・高校生300円  
※中学生以下、障がい者手帳・療育手帳をお持ちの方は無料

## 杉山清貴&三浦和人 コンサート～僕らの深夜放送～

**日時** 5月17日(日) 午後2時開演 (午後1時半開場)

**会場** 秋葉区文化会館

二人のヒット曲を始め、青春時代にラジオから流れてきた懐かしい曲の数々を、楽しく温かいトークと爽やかなメロディーでお贈りします。

- 定員** 先着450人 ※全席指定・就学前児不可
- チケット料金** 6,000円
- 問い合わせ** 同館(☎25-3301)



区民への情報掲示板

## 山びこコーナー

日=日時 場=会場 内=内容 人=対象・定員  
 ¥=参加費(記載のないものは無料)  
 申=申し込み 問=問い合わせ

**第16回 秋葉区 松雲書道会 新春書きぞめ展**  
 開催中～1月31日(金)  
 各会場営業時間内  
 場 荻川・小合地区・金津地区コミュニティセンター、けんしん新津支店、北越銀行荻川支店、新津駅前郵便局  
 問 松雲書道会の菅井さん(☎24-8074)

◇山びこコーナーへの掲載依頼は、地域総務課 2月16日号の原稿締め切り…1月22日(水) (区役所3階、☎25-5673、FAX22-0228) 3月1日号の原稿締め切り…2月5日(水)

### 新津募情 発表会

日 2月2日(日)午後1時～3時半  
 場 新津地域交流センター  
 問 西片さん(☎080-1028-9173)

### 食品寄贈のお願い

生活困窮者を支援しましょう。お歳暮やお年始の頂き品、お米、缶詰、調味料、インスタント食品など大歓迎です。  
 日 月曜～金曜 午前8時半～午後5時15分  
 場 秋葉区社会福祉協議会(新津地域交流センター2階)  
 問 特定非営利活動法人 フードバンク にいがたの真木さん(☎025-384-4466)

### よみきかせのご案内 (特に記載がないものは幼児・小学生対象)

#### ■新津図書館

1/21(火)・28(火) 午前10時半から (0～3歳児対象)

1/21(火)・28(火) 午後3時から

1/25(土)、2/1(土) 午後2時から

#### ■荻川地区図書館

1/25(土)、2/1(土) 午前10時半から

#### ■金津地区図書館

2/1(土) 午後1時半から

### 各種無料相談

日=日時 場=会場 問=問い合わせ

#### ■心配ごと相談

日 1/20(月)・24(金)・27(月)・31(金) 午前10時～午後3時

場 問 秋葉区社会福祉協議会(新津地域交流センター2階、☎24-8376)

#### ■行政相談(新津会場)

日 1/28(火)午後1時半～3時半

場 新津健康センター2階

問 区民生活課(☎25-5674)

#### ■法律相談(弁護士相談)※要予約

日 毎月第2・4金曜(祝日振替あり) 午後1時15分～4時15分

場 問 区民生活課(☎25-5674)

#### ■教育相談

日 毎週月曜～金曜(祝日を除く) 午前9時10分～午後5時

場 問 秋葉区教育相談室(新津図書館2階、☎23-0101)

**FM76.1 MHz RADIO CHAT**  
 ☎23-5000 (リクエスト ☎23-5900)  
 FAX23-5100 http://www.chat761.com

### 2019年1月19日～2月1日分

- 月～金 7:30 モーニングブリーズ
- 7:50 (1/24) 県地域振興局からのお知らせ
- 10:00 クリック! 秋葉区
- 11:00 なじらねラジオ
- 12:20 月ありがとうございます
- 12:50 日報/天気
- 13:00 文学館 金流れ星キラリ
- 13:30 まちの作り手編集部
- 15:00 アフタヌーンパラダイス
- 17:00 CHAT 'n' ROLL -チャットンローラー-
- 19:00 月スポネタ 月アンビバ
- 月と月あえず 金と月つば金曜日
- 20:00 月チャットプレジャスタイム
- 月サテライトボイス
- 21:00 大西貴文 THE NITE
- 土曜日 7:00 おはようサタデー
- 9:00 J-POP REFRAIN
- 10:00 一情報ボックス◆30 子育て応援
- 11:00 ミッチーDISH ◆30 おしゃべりランチ
- 12:00 マチノちえこ
- 12:30 あなたに出逢えたこの町で
- 13:00 あの頃青春グラフィティ
- 16:00 SATURDAY
- 18:00 プートラジオ◆大塚商会
- 日曜日 7:00 おはようサンデー
- 8:55 (1/19) 緊急告知試験放送
- 10:00 新潟の社長 ◆30 スペースファンタジー
- 11:00 文学館(再)
- 12:00 小山ジャネット
- 13:00 Resort Winds
- 16:00 J.P TOP20
- 22:00 サムシング

広告スペース

アキハスプロジェクト Facebook