

平成29年 4月 1日

新潟市長
篠田 昭 様

平成29年度 新潟市小須戸武道館等 事業計画書・収支計画書

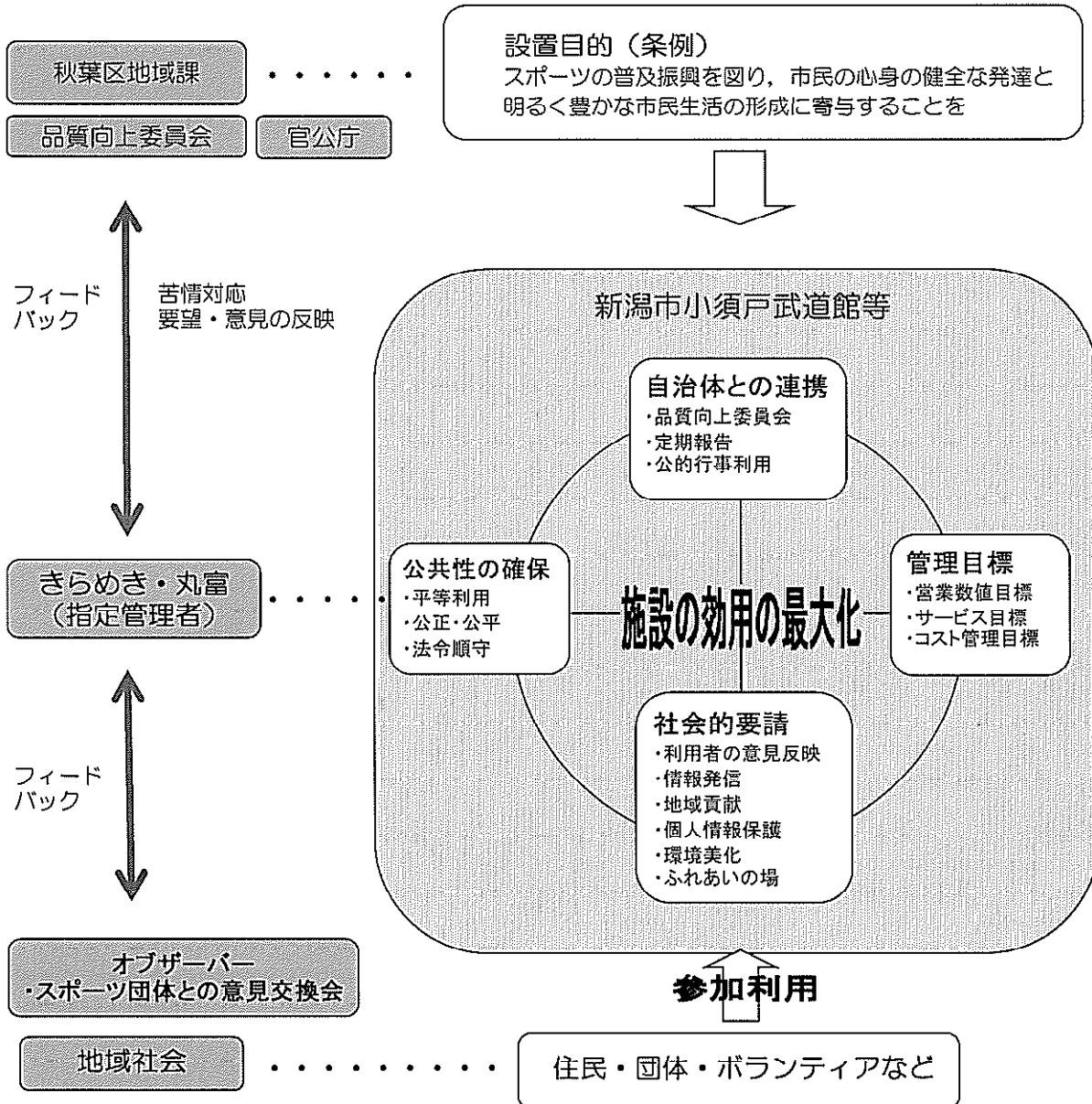
秋葉区スポーツフィールド運営グループ
(環境をサポートする㈱きらめき/㈱丸富)

代表企業 環境をサポートする㈱きらめき
代表取締役社長 山田 茂孝



管理運営の基本方針

住民主体のスポーツ活動を豊富な管理実績とネットワークで支えます



具体的施策

- 地元スポーツ団体、各種団体(コミュ協、スポーツ振興会等)との連携
- ホームページによる情報提供
- 他施設での要望・意見の水平展開
- より安全で快適なスポーツ環境の提供

管理運営の基本方針と具体的施策

1. 管理運営の基本方針

(1) 住民主体のスポーツ活動と地域スポーツ文化振興に貢献

現在ご利用頂いている個人、団体のみならず官公庁、民間団体、地域住民、学校など幅広く意見を反映させながら施設効用の最大化を行います。

(2) 豊富な管理実績による安全でスムーズな管理運営

私たちは県内において屋内外スポーツ施設の管理実績があります。そのノウハウを活用することにより安全かつスムーズな施設運営・維持管理をお約束します。

(3) 県内外のネットワークを活用し、地域スポーツ文化振興に貢献

今まで指定管理者事業で培った県内外のネットワークを活用し秋葉区地域スポーツ文化振興に貢献します。秋葉区の健康増進に貢献できる事業、スポーツ活動や教室活動、地元団体と協力したイベントの開催などのスポーツ以外の活動にも力を入れます。

(4) スポーツ情報の発信基地へと進化

ホームページを随時更新し、施設・自主事業情報の他に地域スポーツ情報を無料で発信いたします。申請書、各種情報等をダウンロード可能にすることなど利用者の利便性向上に努めまた地域の関連施設や地域スポーツ団体等と相互リンクを貼り相乗効果を高めます。

(5) 平等利用の確保

市民共有の施設である同施設を多くの人たちからいつでも楽しく利用して頂けるよう平等利用の原則を堅持しながら運営してまいります。一般的に社会全体で維持され、誰もが等しく受益できる公共的なサービス「分け隔てのない便益の提供」であるユニバーサルサービスの実現に向けて右記の3原則に従い施設管理を行います
三原則 ①地理的公平性 どこでも ②社会的公平性 誰でも ③金銭的公平性 均一料金

(6) 指定管理料の削減

これまで委託に出していた業務を自営化にすることにより委託費を削減いたします。

それ以外にも以下の原則に従い、管理経費削減に努めます。

管理経費削減に向けた4つの基本方針 ①プロパティーマネージャーによる維持管理費削減 ②ボランティアの活用による事業費削減 ③環境保全によるコスト削減 ④自主事業収入増による指定管理料削減

2. 具体的施策

(1) 地元スポーツ振興会との意見交換

秋葉区所管課、スポーツ団体と定期的な意見交換会を設置し運営に活かします。その中で、多様なスポーツ、シニアスポーツ、障がい者スポーツ、世代間交流事業などでサポート出来ることはないか協議させて頂いた上で施設の有効活用に繋げてまいります。

(2) 地域世代間交流に貢献

地域交流の中心的施設へと進化させるべく、地域世代間交流に貢献出来る事業を展開します。

また、地域行事などスポーツ以外での施設利用を促進する事業を行います。

(3) スポーツ相談窓口の設置

スポーツに関してメンバー募集、広報、普及活動などでお悩みの方には無料窓口を開設し、施設長がコンシェルジュとして対応します。

(4) 各分野のエキスパートによる施設維持管理サポート

プロパティーマネージャーは施設・秋葉区担当者の意向・要望を的確に把握し、直接的窓口として連絡を密にすることにより業務管理の一元化を図ります。さらに経験豊富な体育施設管理のプロである上級体育施設管理士を配置します。施設維持管理にはプロパティーマネージャー、体育施設整備業務には上級体育施設管理士という各分野のエキスパートが施設維持管理サポートを行います。

(5) プロパティーマネージャーを中心としたコスト削減

施設維持管理業務を円滑化し、さらにコスト削減計画を作成し、数値化された目標を進捗管理することにより計画的で精度の高いコスト削減を図ることが可能となります。

平成29年度の目標設定について

3. 目標設定

以下の項目にて具体的数値を目標設定し、月例報告書にて秋葉区地域課に報告、進捗管理を行います。

武道館

平成28年度実績		月別											
		4月	5月	6月	7月	8月	9月	10月	11月	12月	1月	2月	3月
利用人数(人)	10,383	922	999	916	840	597	717	1,039	1,460	706	708	673	806
使用料(円)	306,363	27,944	26,796	26,738	23,240	20,703	23,088	31,863	23,420	23,201	24,909	26,307	28,154
平成29年度目標		月別											
		4月	5月	6月	7月	8月	9月	10月	11月	12月	1月	2月	3月
利用人数(人)	10,560	940	1,010	930	850	610	730	1,050	1,480	720	720	690	830
使用料(円)	310,100	28,500	27,500	27,000	23,500	20,800	23,200	32,000	23,600	23,500	25,000	26,500	29,000

体育館

平成28年度実績		月別											
		4月	5月	6月	7月	8月	9月	10月	11月	12月	1月	2月	3月
利用人数(人)	21,564	1,389	1,518	1,754	1,389	1,376	1,766	1,245	2,598	2,320	2,068	2,338	1,803
使用料(円)	1,049,066	54,919	53,483	48,888	67,673	35,667	72,624	122,331	123,232	139,319	130,278	119,819	80,833
平成29年度目標		月別											
		4月	5月	6月	7月	8月	9月	10月	11月	12月	1月	2月	3月
利用人数(人)	22,200	1,400	1,550	1,800	1,450	1,450	1,850	1,300	2,650	2,350	2,100	2,400	1,900
使用料(円)	1,070,000	55,500	55,000	49,000	68,500	37,000	84,000	123,000	124,000	140,000	132,000	121,000	81,000

雁巻緑地

平成28年度実績		月別							
		4月	5月	6月	7月	8月	9月	10月	11月
利用人数(人)	10,963	371	851	3,470	1,549	1,218	2,279	428	797
平成29年度目標		月別							
		4月	5月	6月	7月	8月	9月	10月	11月
利用人数(人)	11,260	390	870	3,500	1,600	1,300	2,340	450	810

【顧客満足度向上のための目標】

		平成28年度実績	平成29年度目標
ホームページアクセス件数	(件)	1,168	1,300
イベント・教室開催数	(回)	45	48
イベント・教室集客数	(人)	2,014	2,050
アンケート回収	(枚)	17	30
意見交換会	(回)	1	1
研修・講習	(回)	16	16

4. 自主事業予定

地元スポーツ団体の協力を得て、冠大会を開催します。また、スポーツ教室の開催及び地域世代間交流に貢献できる自主事業を行います。

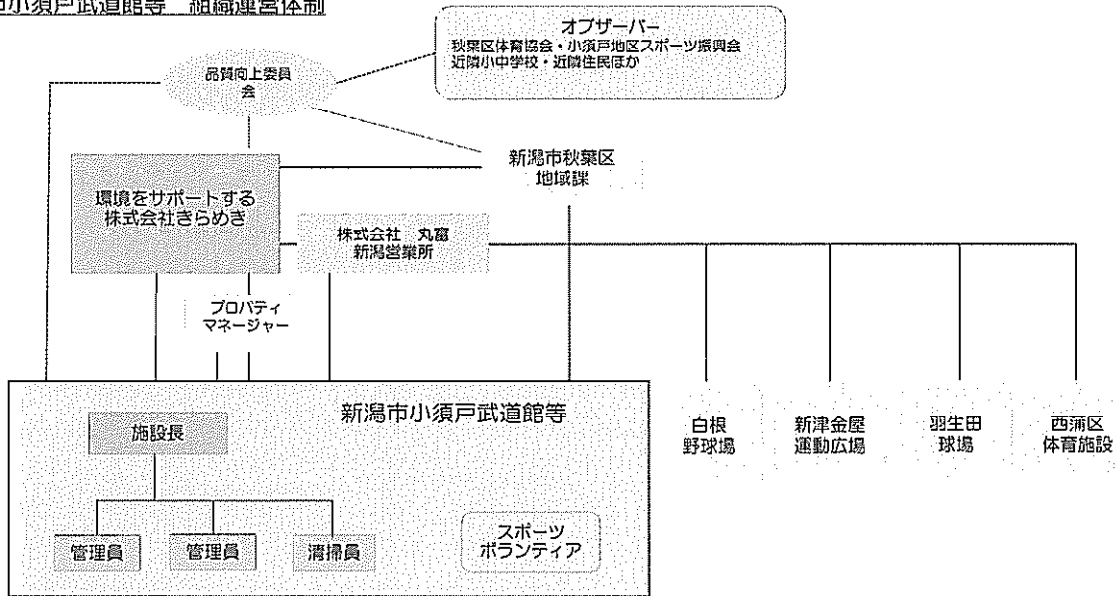
冬期間	武道館・体育館スポーツ教室(冬期) 小須戸地区の皆様へ冬期間中に、施設に親しみをもっていただき、交流をしていただく活動
3月	地元イベント共催・協力・後援活動 ご利用いただいている小須戸地区各種団体や近隣の皆様へ感謝する施設周知のための共催・協力・後援活動
4月～11月	地元地域住人を対象としたスポーツ教室 雁巻緑地におけるサッカー教室等開催
4月～11月	スポーツライン販売 雁巻緑地に使用するスポーツラインを販売

人員体制と緊急連絡体制

5. 運営組織構成と人員体制

(1) 運営組織構成と人員配置

新潟市小須戸武道館等 組織運営体制



小須戸武道館等 緊急連絡体制図

