

令和3年3月31日

新潟市長  
中原 八一 様

令和 3年度  
小須戸武道館等  
事業計画書・収支計画書

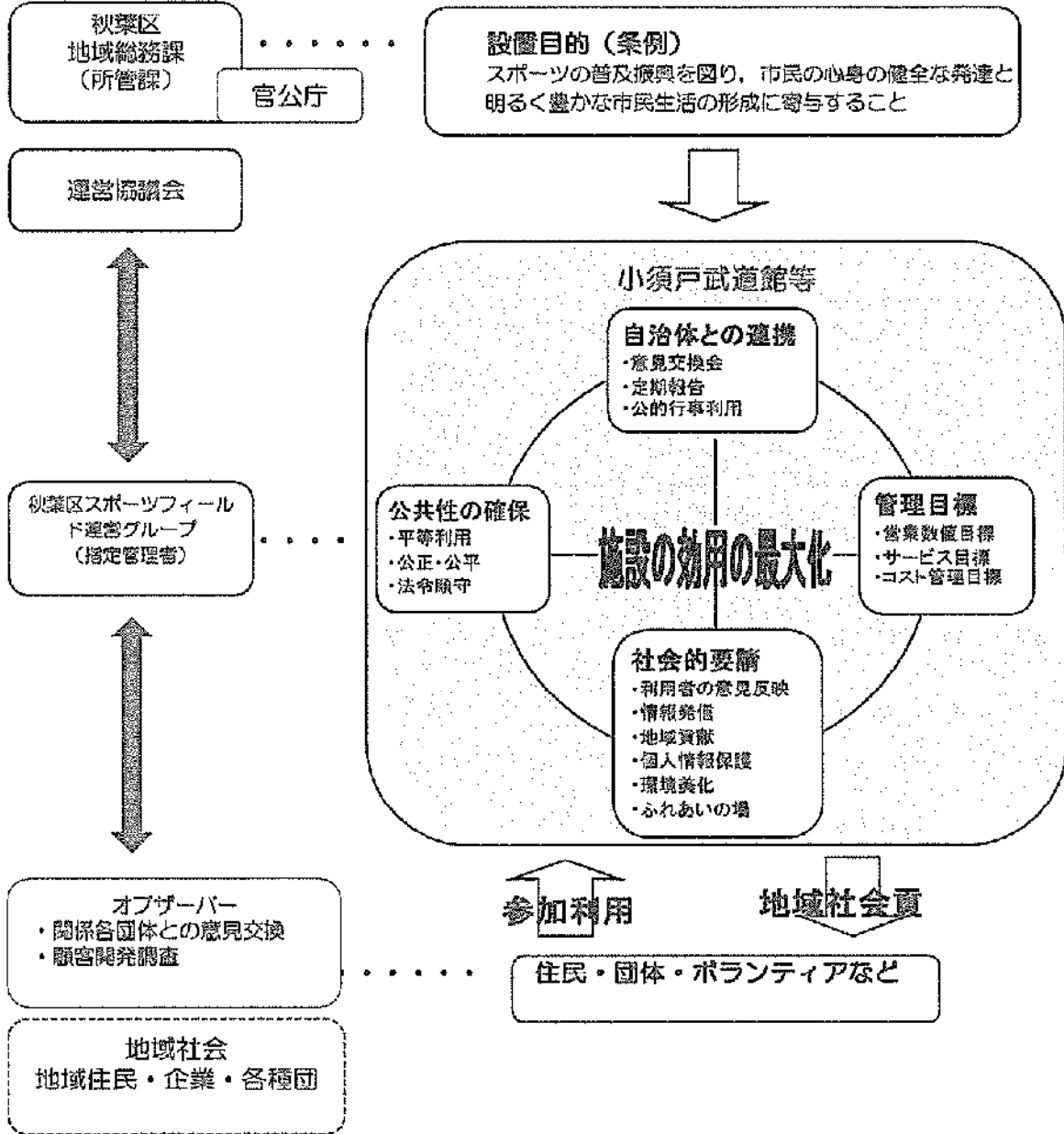
秋葉区スポーツフィールド運営グループ  
(環境をサポートする(株)きらめき / (株)丸富 / 山隆リコム(株))

代表企業 環境をサポートする(株)きらめき  
代表取締役社長 山田 茂孝

# 管理運営の基本方針

## 地域密着型の運営

スポーツを通して地域の健康増進・市民交流・防災活動に貢献します



## 具体的施策

- (1) エリアマネージャー制の導入
- (2) 山隆リコム㈱JV参加による迅速な対応
- (3) 平等利用の確保
- (4) プロパティマネージャー制の導入
- (5) 維持管理台帳によるデータストック
- (6) 有資格者による品質維持活動
- (7) 整備員のマルチスタッフ化
- (8) 高齢者向け健康教室及び生活習慣病予防事業の開催

# 経営理念・経営方針・具体的施策

## 1. 経営理念

- (1) 地域密着型の運営  
スポーツを通して地域の健康増進・市民交流・防災活動に貢献します。

## 2. 経営方針

- (1) 各種スポーツ教室活動を通じて地域の健康増進活動に貢献します  
秋葉区の健康増進施策の方向性である、糖尿病予防、フレイル予防、認知症予防生活習慣病予防等の取り組みを行ってまいります。
- (2) スポーツ環境を整え、地域世代間交流に貢献します  
地域交流の中心施設へと進化させるべく、地域世代間交流に貢献できる事業を展開します。  
A) 主催スポーツ大会の開催 B) アスリート育成を目的とした教室事業 C) 地域とのふれあい事業
- (3) 公共施設の役割として地域の防災活動に貢献します  
地域の防災や安全対策に貢献すべく、小須戸武道館を中心として自治会他、各団体との情報共有・連携を深め地域防災活動の中心的施設へと進化させる取り組みを行ってまいります。  
A) コミュニティ協議会 B) 地域と連携した防災活動 C) AED講師の派遣

## 3. 具体的施策

- (1) エリアマネージャー制の導入  
新潟市秋葉区、南区体育施設を一つのエリアとして捉えたエリアマネージャー制を導入します。これらの施設を統括的に管理し、サービスの標準化と不測の事態発生時には流動的に人員を動かすことによって柔軟かつ迅速な対応を行います。
- (2) 山隆リコム(株)JV参加による迅速な対応  
施設設備修繕・緊急対応を担当する山隆リコム(株)はグループ企業も含め、施設から非常に近い距離に位置しているため迅速な対応が可能です。
- (3) 平等利用の確保  
平等利用の原則を堅持しながら運営してまいります。社会全体で維持され、誰もが等しく受益できるサービス、「分け隔てのない便益の提供」であるユニバーサルサービスの実現に向けて下記の三原則に従い施設管理を行います。  
【①地理的公平性 どこでも ②社会的公平性 誰でも ③金銭的公平性 均一料金】
- (4) プロパティマネージャー制の導入  
施設維持管理業務を円滑化するため、各業務を統括的に把握するプロパティマネージャーを選任します。プロパティマネージャーは管理計画の実施状況、施設内の状況を把握し、各業務の監督・指示・指導を行います。また現場・所管課担当の意見・要望を的確に把握し、柔軟に対応するための直接窓口として連携を密にすることにより業務管理の統一化を図ります。
- (5) 維持管理台帳によるデータストック  
施設管理長は維持管理の効率化を図るため維持管理台帳を作成し、データとして蓄積します。蓄積されたデータはプロパティマネージャーと共有化し、施設管理計画、修繕計画に反映することで維持管理業務の効率化につなげます。
- (6) 有資格者による品質維持活動  
管理員に適切な整備方法の講習会を開き、常に万全な状態を保つとともに、上級体育施設管理士を常駐させ、チェック・指導にあたります。また、緑地・公園管理についても、公園管理運営士が適正な維持管理計画の立案・チェック・指導にあたります。
- (7) 高齢者向け健康教室及び生活習慣病予防事業の開催  
秋葉区の健康増進施策である、糖尿病予防、フレイル予防、認知症予防、生活習慣病予防等の取組を行ってまいります。  
※ただし新型コロナウイルス感染症の経過・状況をふまえ、都度総合的判断を行い開催を検討いたします。

令和3年度の目標設定について

4. 目標設定

以下の項目にて具体的数値を目標設定し、月例にて秋葉区地域課に報告、進捗管理を行います。  
 (公共の施設の利用促進、公の施設目標管理型評価の目標実現のため)

小須戸武遊館

3月迄

令和2年度実績	月別												
	4月	5月	6月	7月	8月	9月	10月	11月	12月	1月	2月	3月	
利用者人数(人)	7,191	0	0	575	846	692	785	920	730	662	588	674	719
使用料(円)	296,120	0	0	15,398	22,731	21,956	24,280	28,243	33,494	20,894	22,818	22,694	23,612
令和3年度目標	月別												
	4月	5月	6月	7月	8月	9月	10月	11月	12月	1月	2月	3月	
利用者人数(人)	13,110	970	1,010	950	1,060	1,060	1,010	1,140	1,550	1,390	970	1,030	970
使用料(円)	489,000	24,100	41,600	41,500	40,700	59,000	44,300	48,600	41,200	28,600	36,400	40,600	36,400

小須戸体育館

3月迄

令和2年度実績	月別												
	4月	5月	6月	7月	8月	9月	10月	11月	12月	1月	2月	3月	
利用者人数(人)	14,873	0	0	1,418	1,793	939	1,526	1,752	1,578	1,799	1,147	1,434	1,487
使用料(円)	1,373,227	0	0	153,181	113,248	102,182	134,245	159,748	154,152	176,467	113,805	128,879	137,323
令和3年度目標	月別												
	4月	5月	6月	7月	8月	9月	10月	11月	12月	1月	2月	3月	
利用者人数(人)	21,800	2,100	1,600	2,000	1,650	1,550	2,100	1,670	2,520	1,800	1,460	1,760	1,600
使用料(円)	1,514,200	85,600	125,800	95,300	108,100	124,500	108,100	142,600	125,100	133,700	147,600	172,800	148,000

鷹巻緑地公園

令和2年度実績	月別								
	4月	5月	6月	7月	8月	9月	10月	11月	
利用者人数(人)	3,960	40	61	212	390	583	1,647	624	603
令和3年度目標	月別								
	4月	5月	6月	7月	8月	9月	10月	11月	
利用者人数(人)	8,800	110	800	1,700	1,500	800	1,800	1,500	590

【観客満足度向上のための目標】

2021/02/28まで

	令和2年度実績	令和3年度目標
ホームページアクセス件数(件)	2,955	3,000
イベント・教室開催数(回)	136	140
イベント・教室参加者数(人)	2,295	2,300
アンケート回収(枚)	10	50
意見交換会(回)	0	1
研修・講習(回)	1	7

5. 自主事業予定

4月～3月	地元地域住人を対象としたスポーツ教室(カーリンコン教室) 地元保育園・幼稚園対象のがっこ教室、小学生対象のがっこ教室、バスケット教室(適年) ジュニア卓球教室を開催、武道館 高齢者健康体操教室の開催 バドミントン・卓球の個人開放ニーズの確認(何回か無料開放日を設定して来館状況・来館者の意見を聞き 自主事業として一般開放が継続していけるのか確認をする。)
4月～11月	スポーツライン販売 鷹巻緑地に使用するスポーツラインを販売
4月～3月	地元イベント共催・協力・後援活動 ご利用いただいている小須戸地区各種団体や近隣の皆様に感謝し、施設周知の為に共催・協力・後援活動。 (スリッパ卓球大会等)

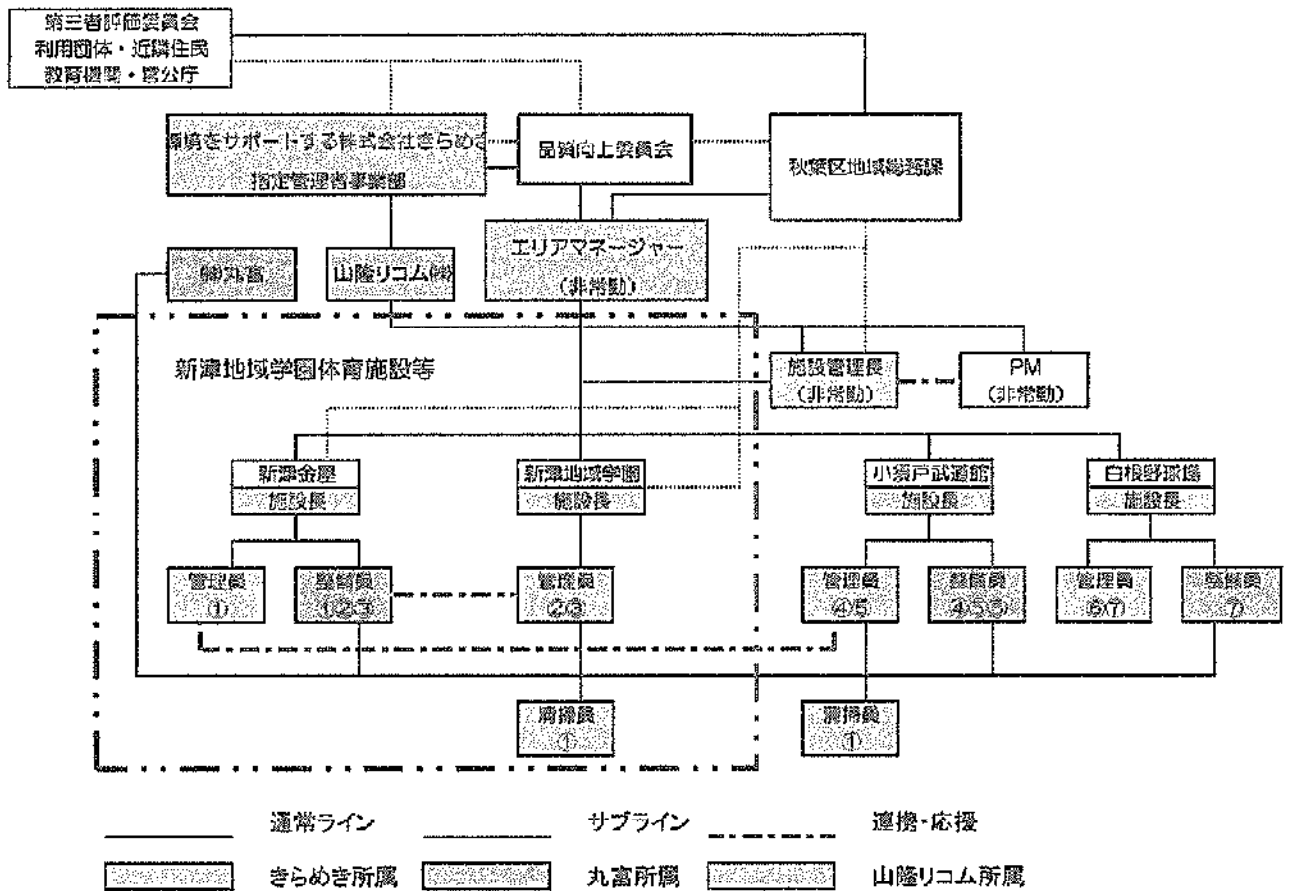
※新型コロナウイルス感染症の経過・状況をふまえ、都度総合的判断を行い開催を検討する。

# 人員体制と緊急連絡体制

## 6. 運営組織構成と人員体制

### (1) 運営組織構成と人員配置

小須戸武道館等 管理運営組織表



新潟市小須戸武道館等 緊急連絡体制図

