

令和2年6月2日

建二第2号入札参加申請者 各位

新潟市建築部公共建築第2課
新潟市財務部契約課

建二第2号 江南小学校大規模改造工事の 積算内容について（お知らせ）

令和2年5月19日公告の「建二第2号 江南小学校大規模改造工事」の積算について、下記のとおりお知らせいたします。

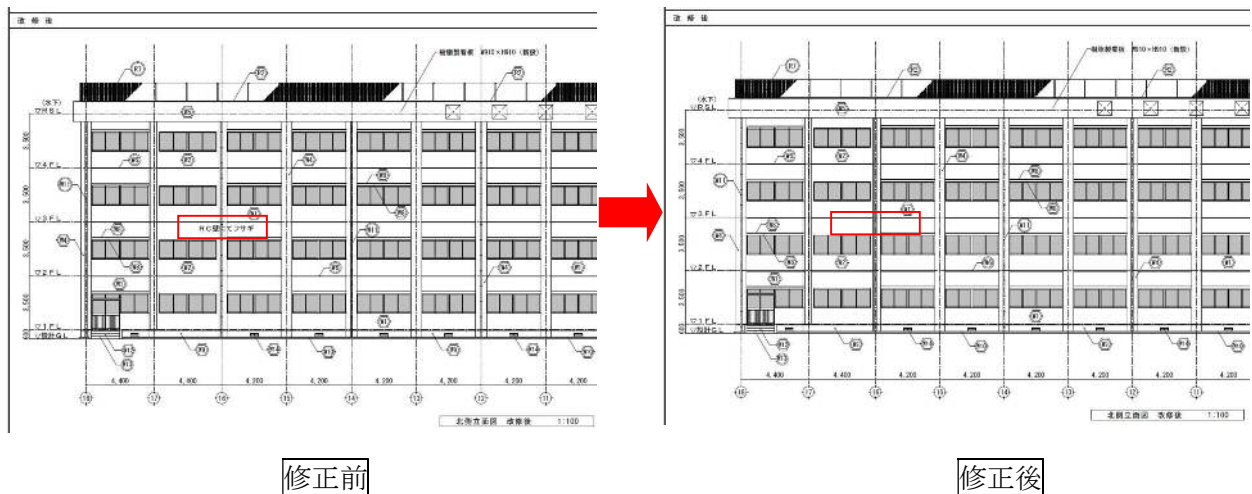
質疑については、電子入札システム上で回答済みですが、積算にあたってはご注意くださいますよう、よろしくお願いいたします。

記

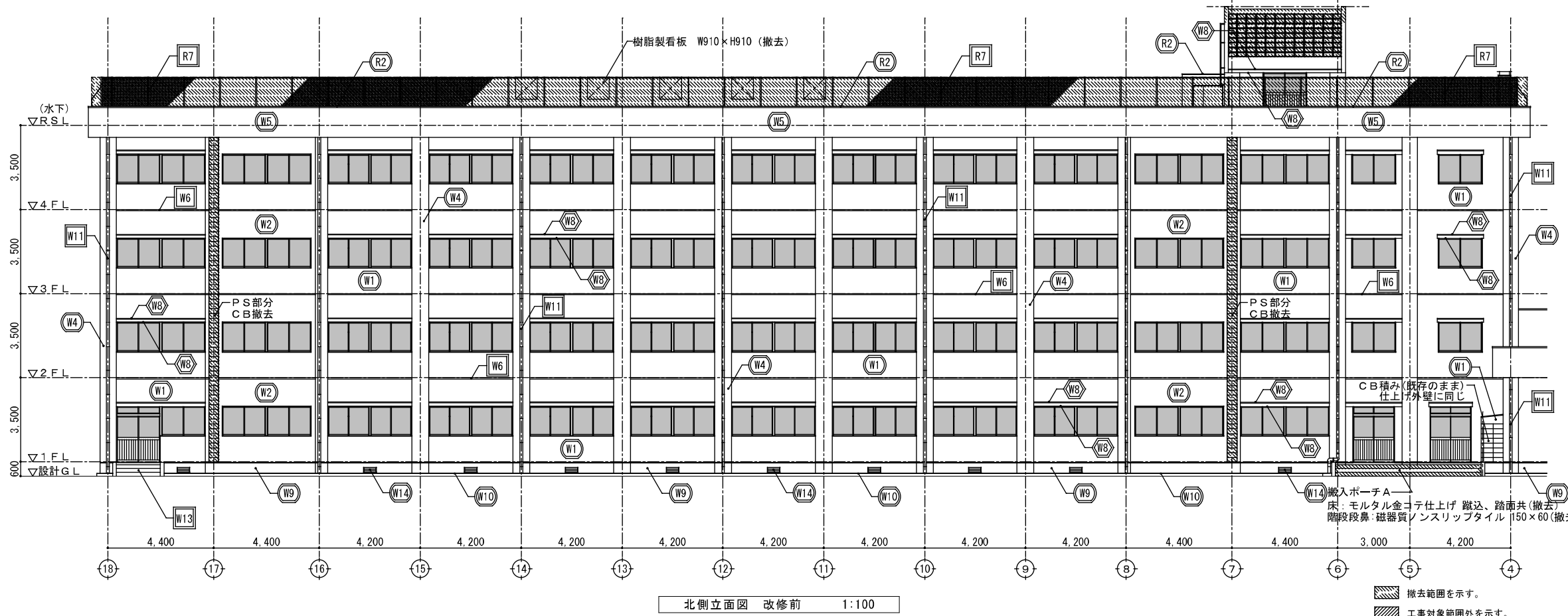
1. 発注図

【立面図 A-031】

改修後の立面図に記載していた「RC壁にてフサギ」の記載を削除しました。



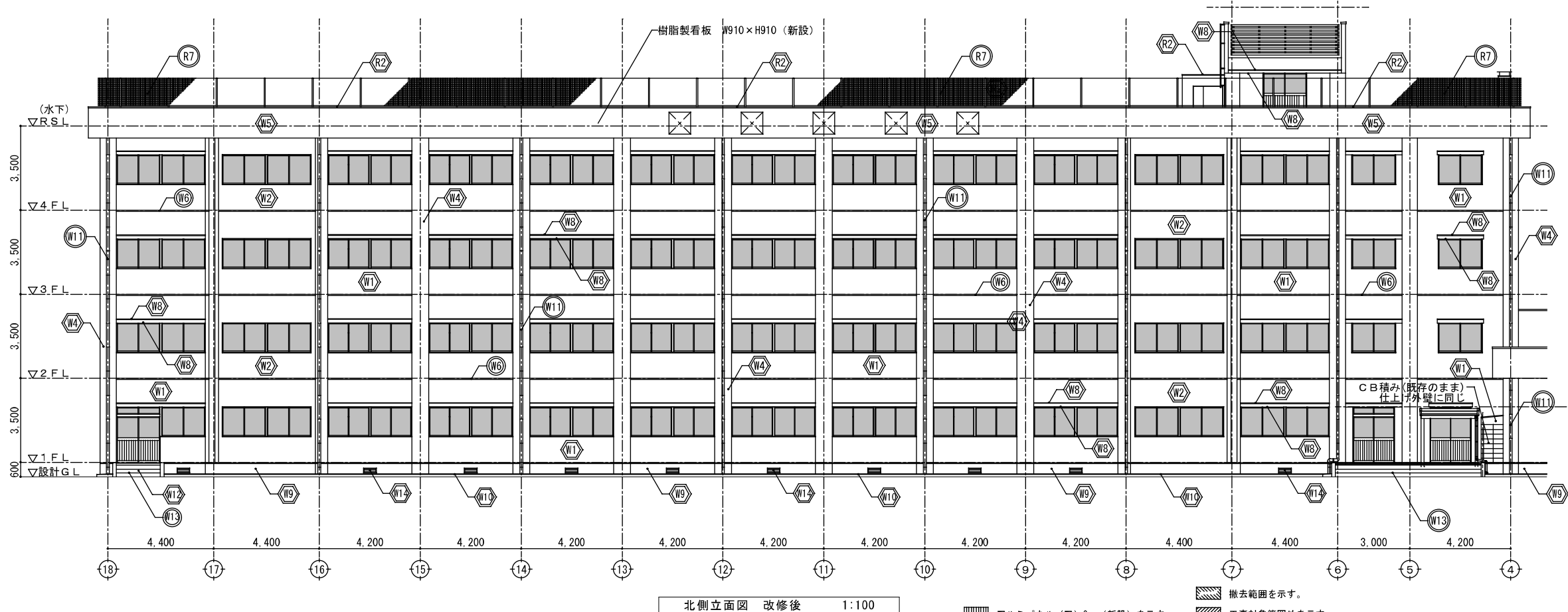
改修前



北側立面図 改修前 1:100

既存仕上・撤去リスト		
記号	部位	仕上
W1	外壁	コンクリート打放し 多彩リシン吹付け
W2	外壁	モルタル刷毛引 撥水リシン吹付け
W4	外壁	モルタル刷毛引 撥水リシン吹付け
W6	外壁	打継ぎ目地: 防水モルタル塗り 50×20 (撤去)
W5	バルコニー正面	コンクリート打放し 多彩リシン吹付け
R2	バルコニー笠木	防水モルタル金コテ仕上げ
W7	軒裏	コンクリート打放し 撥水リシン吹付け
W8	底上	防水モルタル金コテ仕上げ
	底裏	コンクリート増打ち 撥水リシン吹付け
W16	底先端	防水モルタル金コテ仕上げ (撤去)
W9	地覆	モルタル刷毛引仕上
W10	犬走り	モルタル金コテ仕上げ
W11	雨樋	縦樋: 硬質塩化ビニル管 φ100・75mm 支持金具: 亜鉛メッキ品 φ1000 SOP塗り 樋受けブロックL=360 (撤去)
W12	ポーチ	床: モルタル金コテ仕上げ 蹴込、踏面共 (撤去) 腰壁: モルタル金コテ仕上
W13		階段段鼻: 磁器質ノンスリップタイル 150×60 (撤去)
R7	屋上	既製鋼製ネットフェンス H=1200 #8 柱@1500mm 控柱@3000mm (撤去)
W14	床下	換気口
W15	EXP.J	金物
		外壁: ステンレスカバープレート ヘアーライン仕上 W=300mm (外壁-外壁) (ア)2.0mm加工 (撤去) クリアランス W=50mm

改修後



北側立面図 改修後 1:100

改修仕上・新設リスト		
記号	部位	仕上
W1	外壁	水洗い・清掃 (水洗工法) 下地調整 ポリマーセメント系フィラー塗布 (0.6kg/m ²) 外装仕上塗材塗り (複層仕上塗材 E ゆず肌)
W2	外壁	水洗い・清掃 (水洗工法) 下地調整 ポリマーセメント系フィラー塗布 (0.6kg/m ²) 外装仕上塗材塗り (複層仕上塗材 E ゆず肌)
W3	外壁	水洗い・清掃 (水洗工法) 下地調整 ポリマーセメント系フィラー塗布 (0.6kg/m ²) 外装仕上塗材塗り (複層仕上塗材 E ゆず肌)
W4	外壁	水洗い・清掃 (水洗工法) 下地調整 ポリマーセメント系フィラー塗布 (0.6kg/m ²) 外装仕上塗材塗り (複層仕上塗材 E ゆず肌)
W6	外壁	打継ぎ目地: シーリング充填 (PU-2) 50×20
W5	バルコニー正面	水洗い・清掃 (水洗工法) 下地調整 ポリマーセメント系フィラー塗布 (0.6kg/m ²) 外装仕上塗材塗り (複層仕上塗材 E ゆず肌)
R2	バルコニー笠木	水洗い・清掃 (水洗工法) 樹脂モルタル薄塗り (ア) 3.0mm ウレタン系塗膜防水 (X-2工法)
W7	軒裏	水洗い・清掃 (水洗工法) 下地調整 ポリマーセメント系フィラー塗布 (0.6kg/m ²) 外装仕上塗材塗り (薄付仕上塗材 E 砂壁状)
W8	底上	水洗い・清掃 (水洗工法) 耐候性塗料塗り (B-2種)
W16	底先端	水洗い・清掃 (水洗工法) 既存モルタル除去 樹脂モルタル薄塗り (ア) 3.0mm 耐候性塗料塗り (B-2種)
W9	地覆	水洗い・清掃 (水洗工法)
W10	犬走り	水洗い・清掃 (水洗工法)
W11	雨樋	新規縦樋: 硬質塩化ビニル管 (カラー) φ100・75mm 新規支持金具: ステンレス品 φ1200 新規樋受けブロック L=360
W12	ポーチ	床・腰壁: 水洗い・清掃 (水洗工法)
R7	屋上	新規ネットフェンス取付 H=1200 (バラベットあご部取付)
W14	床下	換気口
W15	EXP.J	金物
		外壁: アルミカバープレート (クリアランス W=50) 耐火帯付
W13	ポーチ	階段段鼻: 磁器質ノンスリップタイル150×60 新設