

# 新潟市公式の就労マッチングプラットフォーム (仮称)にいがたCITYマッチボックス

2024年8月 サービス開始予定

## 新潟市が皆様と目指すもの

### 多様で柔軟な働き方で、より多くの人 が活躍できる社会

家事や育児、介護など固定で働きづらい方や、シニア世代、学生、副業兼業を探している方など、それぞれ自分に合った働き方ができる環境を広げることで、より多くの人活躍できる社会を目指しています。



## (仮称)にいがたCITYマッチボックスでできること

### 求人掲載無料

※採用時のみ課金

¥0

### スポットワーク 募集

9/15	9/16	9/17
10:00   15:00	10:00   15:00	10:00   15:00

1日単位で求人掲載

### 雇用契約・ 給与支給は自動

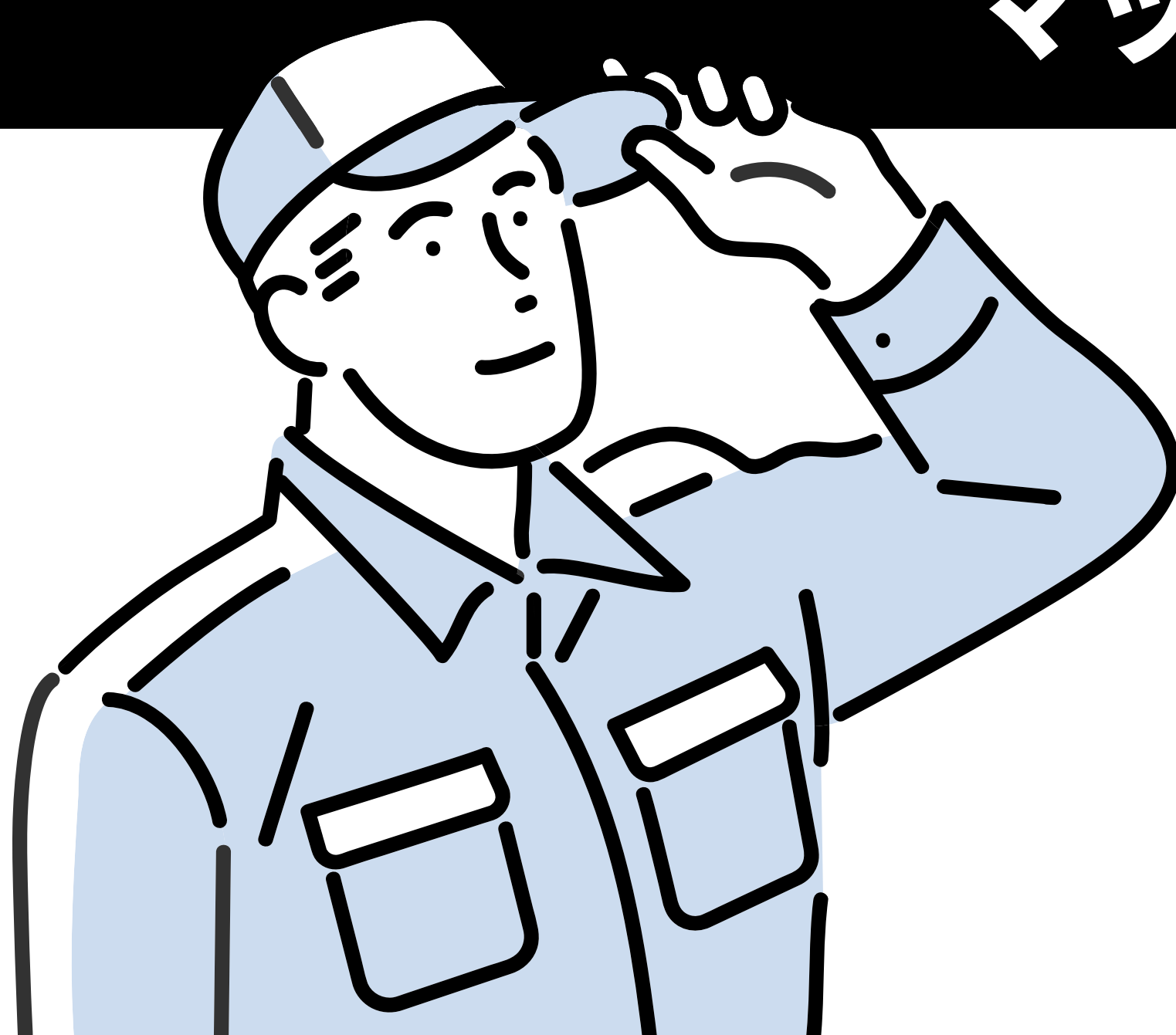


### 長期雇用前 のお試しに活用!



求人掲載 / 採用 / 労務まで、一元管理が簡単にできるサービスです。

## マッチボックス利用企業の声 ※他市事例



今までは人が足りない時は、他の工場や他部署から応援を呼んでいましたが、マッチボックスを導入してからは応援の人数が減りました。応援に来ていた人が他の業務ができるようになったため、会社としての生産性向上に繋がっていると思います。

業種: 製造業



新潟県 長岡市

# 先行導入の実績

2023年9月1日に開設した「ながおかマッチボックス」。地域の多くの企業が利用し、応募者も想像以上に集まっています。

登録者  
約**2,797**人

長岡市だけでなく  
近隣市町からも登録あり!

申込事業所  
**200**事業所

宿泊・飲食・製造・建築・建設  
介護など色々な業種が利用

応募件数  
約**9,426**件

応募件数が掲載件数を  
上回る月が多数!

※2024年 6月13日時点

## 求人掲載・アカウント開設は無料! ※採用時のみ手数料が発生します。

【例】時給1,000円の4時間勤務で  
採用をした場合に要する費用

**1,300円**

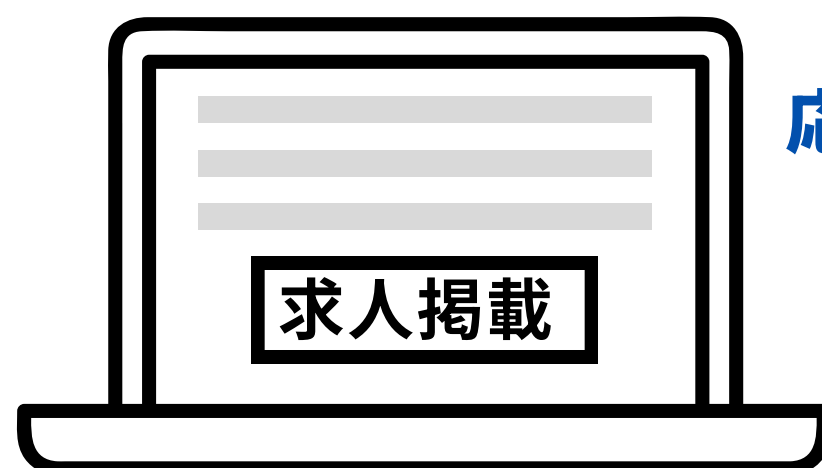
※費用は給与額によって決まります。

内訳

- 1 労務処理費/給与振込 → 手数料500円
- 2 給与の立替手数料40円 → 立替の1%
- 3 **採用手数料760円** → 給与の19%

2024年**10月31日**まで **採用手数料 0円**キャンペーン

### ご利用の流れ

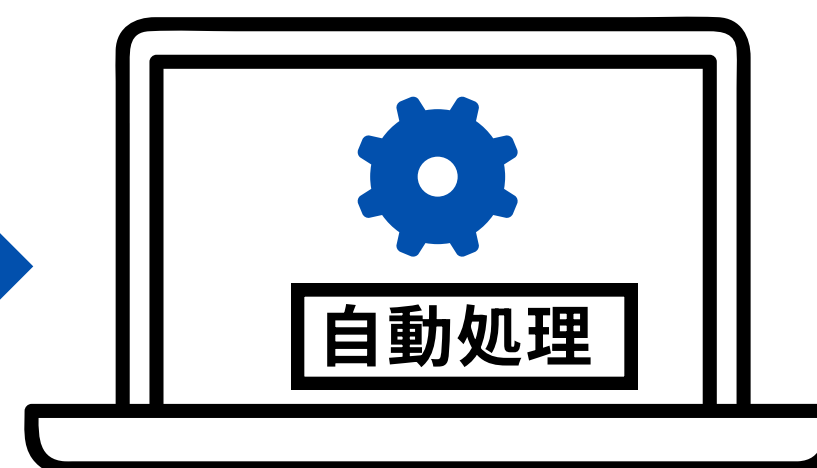


求人を掲載

応募が来る



プロフィールを確認して  
応募者を選考 & 採用決定



雇用管理・給与・労務は  
システムが自動処理

掲載までしっかり  
サポート! 操作も担当者が  
詳しくご説明するので  
システムが苦手な方も  
ご安心ください



## 事業者向け説明会のご案内

日時 **7月17日(水)** ①13:00~ ②15:30~ **7月18日(木)** ③10:30~ ④13:00~ ※所要時間約1時間

場所 **クロスパルにいがた5F** 〒951-8055 新潟市中央区礎町通3ノ町2086 **オンライン参加OK**

説明会では企業の活用事例もご紹介します! まずは説明会にご参加ください。

説明会のお申込みは右のQRコードから >

<https://b.mxbx.jp/niigata-city>

QRコードを読み取り、情報を入力してください

※日程が合わない場合や、個別説明をご希望の方もこちらから

お申込み締切: 7月12日(金)



お問合せ: 運営事務局 株式会社Matchbox Technologies ☎0120-425-362 (平日9:00~18:00)

実施主体: 新潟市 経済部 雇用・新潟暮らし推進課 受託業者: 株式会社Matchbox Technologies (マッチボックステクノロジーズ)