

平成26年6月30日

「新潟市景況調査 消費税率引き上げの影響に関する緊急調査」結果概要

【調査結果のポイント】

1. 平成26年4月における売上について、前月比で「売上減」と回答した事業所は62.4%、前年同月比で「売上減」と回答した事業所は56.1%。
2. 駆け込み需要について、「無かった」と回答した事業所は48.4%。
「あった」と回答した事業所は33.8%。
3. 売上の反動減について、「無かった」と回答した事業所は45.2%。
「あった」と回答した事業所は26.8%で、そのうち約4割は「想定よりも大きい」、約6割は「想定範囲内」と回答。
4. 売上の反動減の回復の見込み時期について、「5月～6月には回復見込み」と回答した事業所は約2割、「7月～9月までに回復見込み」と回答した事業所は約4割。それらをあわせると、9月までに回復見込みと回答した事業所は約6割となった。

【調査概要】

- 調査期間：平成26年5月9日～平成26年5月16日
- 調査対象：200事業所（平成26年3月実施の「新潟市景況調査」において回答のあった事業所のうち、業種別に無作為抽出した事業所）
- 有効回答数：157事業所
- 有効回答率：78.5%
- 調査方法：調査対象へのアンケート票の送付による郵送調査

[業種別・従業者規模別標本数]

	計		従業者規模区分		
	標本数	有効回答数	1～4人	5～19人	20人以上
計	200	157	68	66	66
製造業	33	27	11	11	11
非製造業	167	130	57	55	55
建設業	33	25	11	11	11
運輸・通信業	33	25	11	11	11
卸・小売業	34	27	12	11	11
飲食・宿泊業	33	25	11	11	11
サービス業	34	28	12	11	11

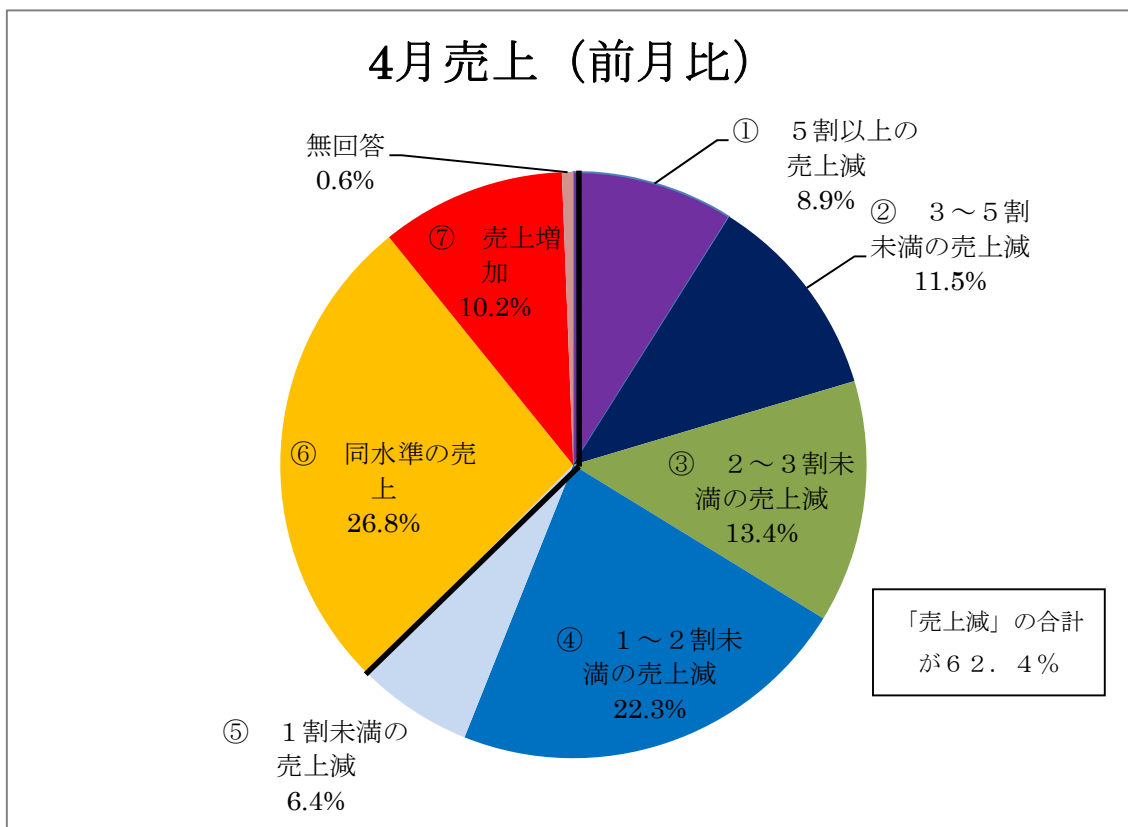
【お問合せ】

新潟市経済部産業政策課

Tel : 025-226-1610

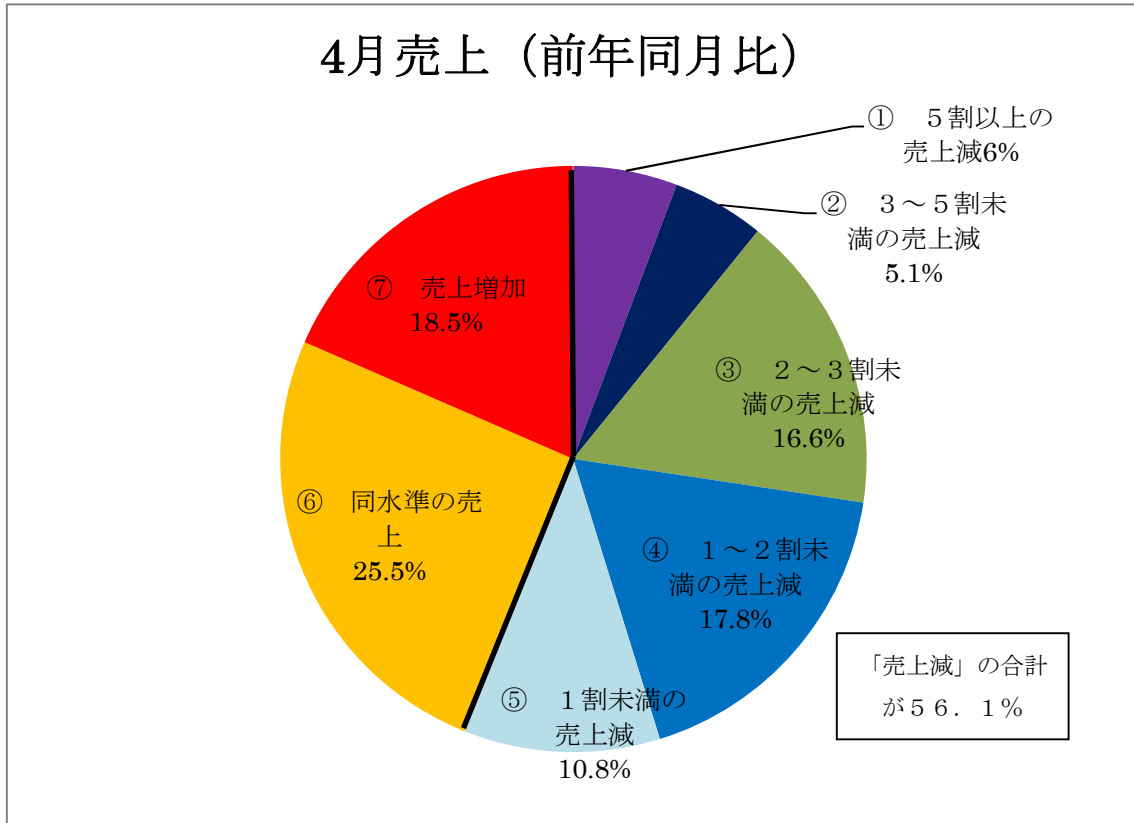
Email : sangyo@city.niigata.lg.jp

【問1-1】平成26年4月における売上について、前月(平成26年3月)と比較して、該当する番号に○を付けてください。



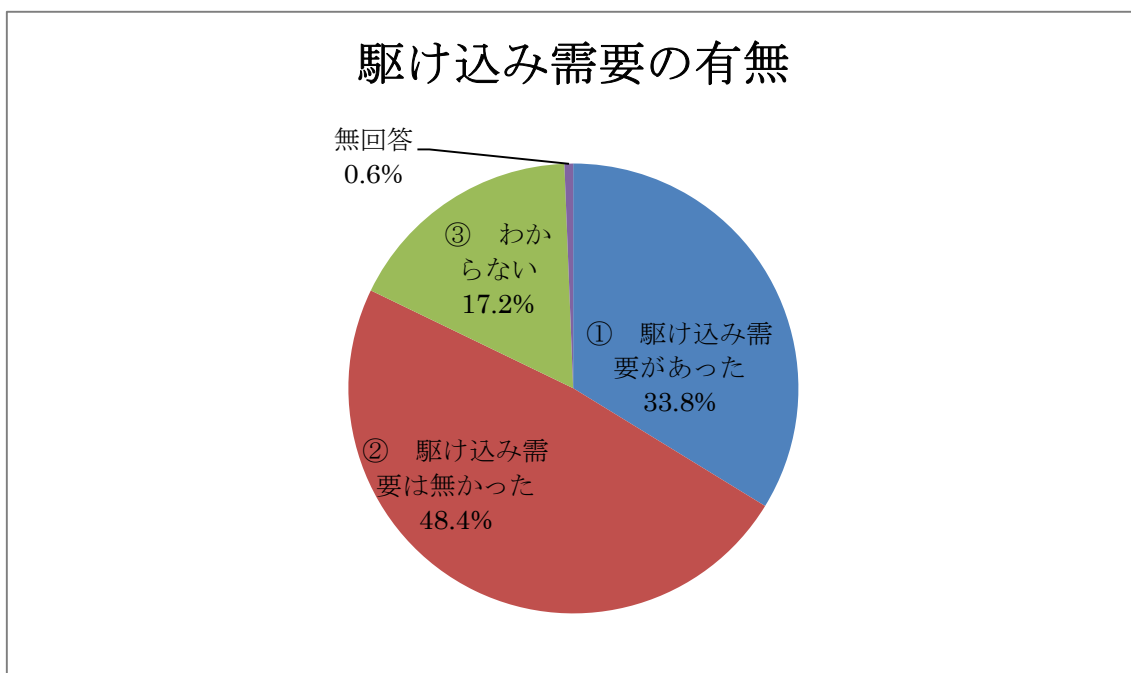
項目	割合	回答数
① 5割以上の売上減	8.9%	14
② 3~5割未満の売上減	11.5%	18
③ 2~3割未満の売上減	13.4%	21
④ 1~2割未満の売上減	22.3%	35
⑤ 1割未満の売上減	6.4%	10
売上減計	62.4%	98
⑥ 同水準の売上	26.8%	42
⑦ 売上増加	10.2%	16
無回答	0.6%	1
総計	100.0%	157

【問1-2】平成26年4月における売上について、前年同月比（平成25年4月）と比較して、該当する番号に○をつけてください。

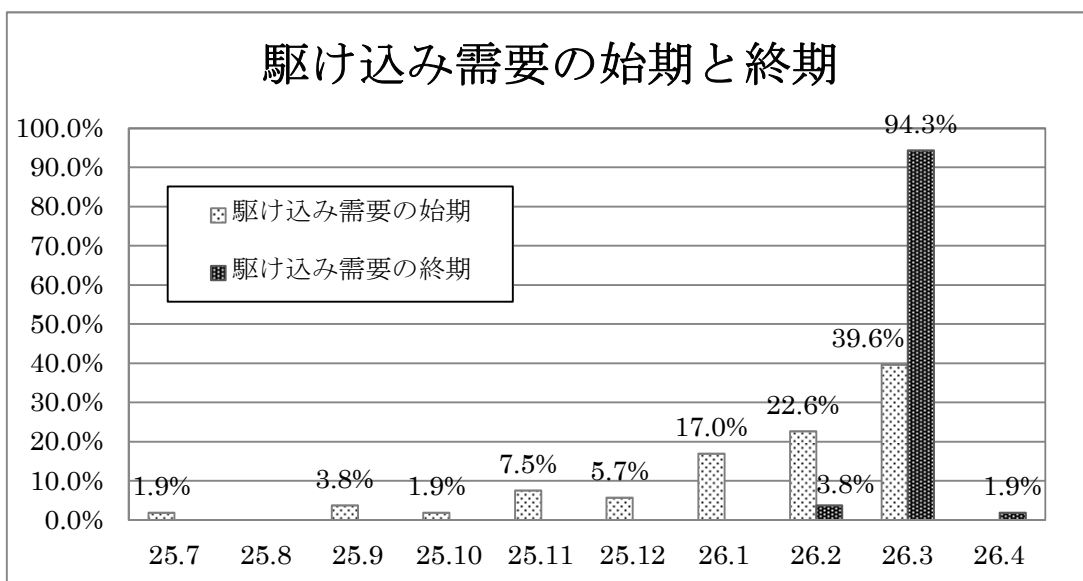


項目	割合	回答数
① 5割以上の売上減	5.7%	9
② 3~5割未満の売上減	5.1%	8
③ 2~3割未満の売上減	16.6%	26
④ 1~2割未満の売上減	17.8%	28
⑤ 1割未満の売上減	10.8%	17
<i>売上減計</i>	<i>56.1%</i>	<i>88</i>
⑥ 同水準の売上	25.5%	40
⑦ 売上増加	18.5%	29
無回答	0.0%	0
総計	100.0%	157

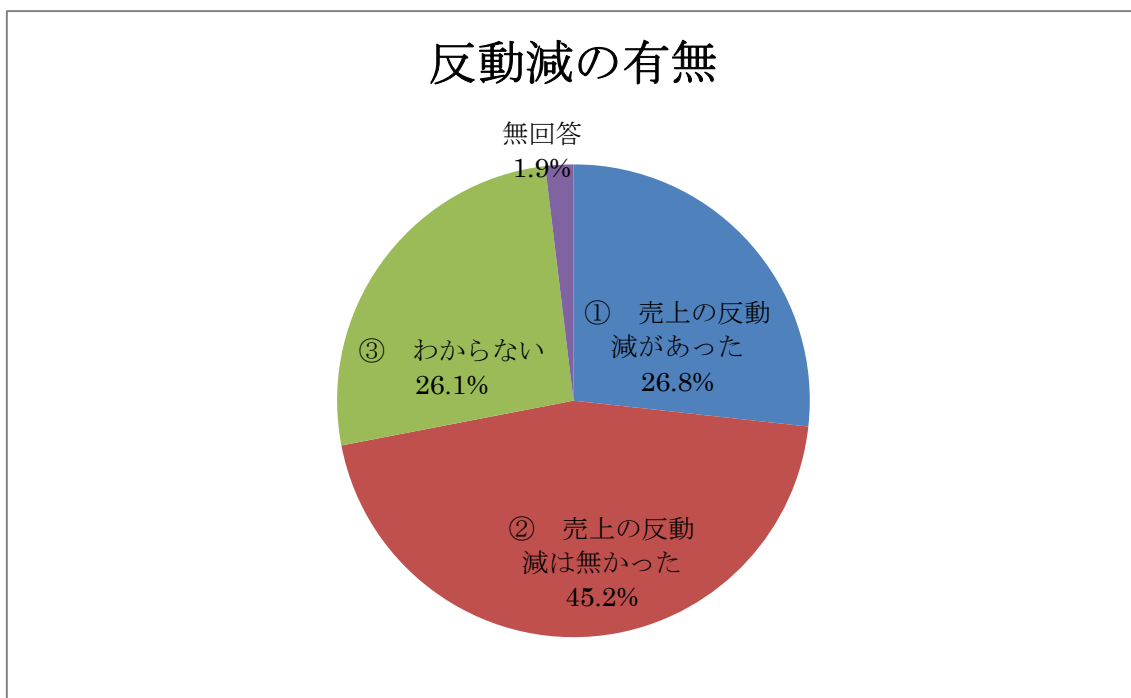
【問2-1】消費税率引き上げに伴う駆け込み需要について、該当する番号に○を付けてください。



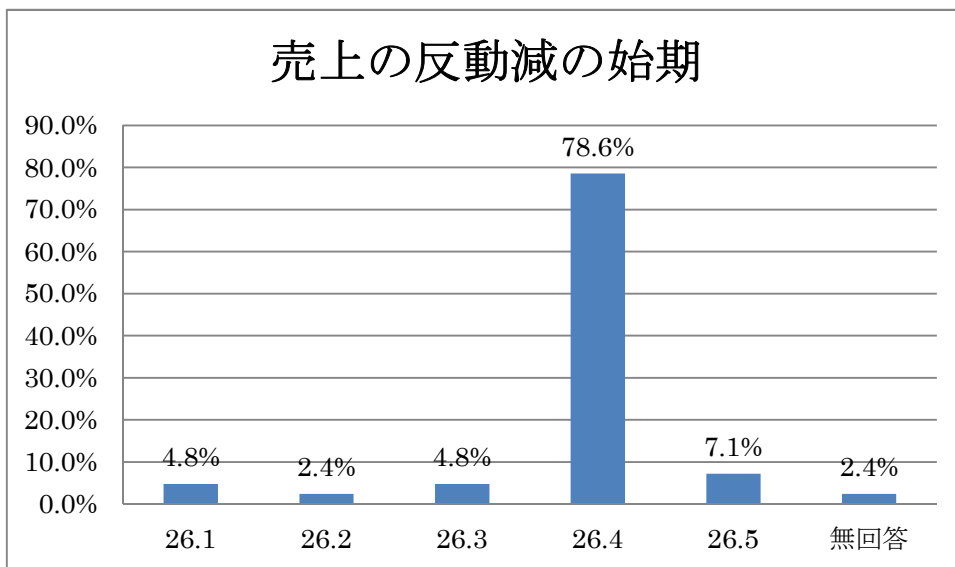
項目	割合	回答数
① 駆け込み需要があった	33.8%	53
② 駆け込み需要は無かった	48.4%	76
③ わからない	17.2%	27
無回答	0.6%	1
総計	100.0%	157



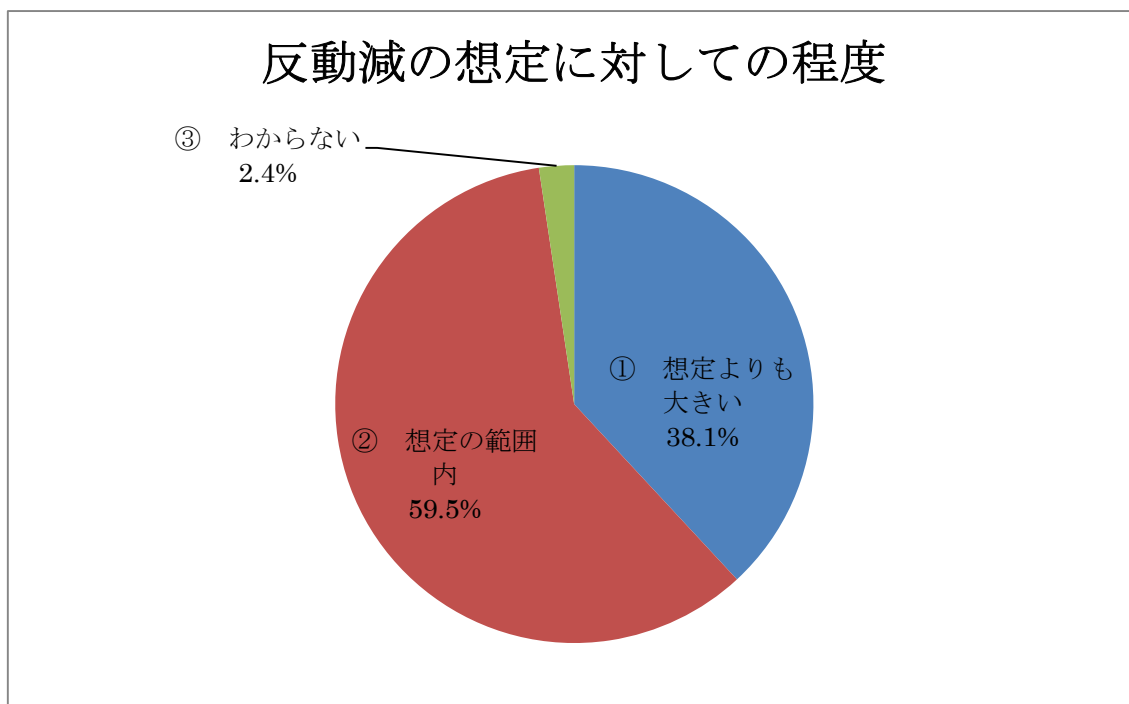
【問2-2】消費税率引き上げに伴う売上の反動減について、該当する番号に○を付けてください。



項目	割合	回答数
① 売上の反動減があった	26.8%	42
② 売上の反動減は無かった	45.2%	71
③ わからない	26.1%	41
無回答	1.9%	3
総計	100.0%	157

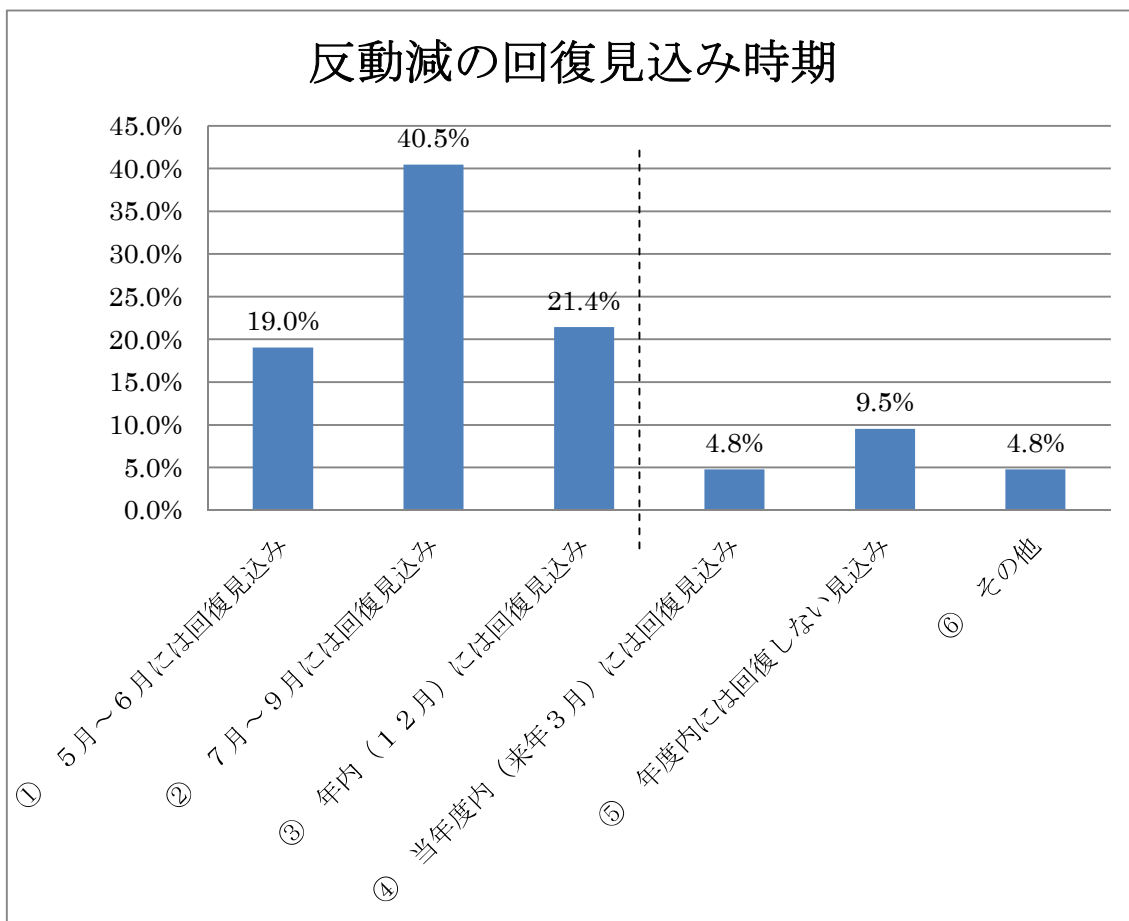


【問3-1】(上記【問2-2】において「①売上の反動減があった」を選択された方のみお答えください)実際の反動減が想定に対しどの程度であるか、該当する番号に○を付けてください。



項目	割合	回答数
① 想定よりも大きい	38.1%	16
② 想定の内	59.5%	25
③ わからない	2.4%	1
総計	100.0%	42

【問3-2】(上記【問2-2】において「①売上の反動減があった」を選択された方のみお答えください)消費税率の引き上げに伴う売り上げの減少が、回復すると見込まれる時期について、該当する番号に○を付けてください。



項目	割合	回答数
① 5月～6月には回復見込み	19.0%	8
② 7月～9月には回復見込み	40.5%	17
③ 年内(12月)には回復見込み	21.4%	9
④ 当年度内(来年3月)には回復見込み	4.8%	2
⑤ 年度内には回復しない見込み	9.5%	4
⑥ その他	4.8%	2
総計	100.0%	42

以上

【※注意 サンプル数が少ないため参考値】

全体

【問1-1】4月売上(前月比)

回答	割合	回答数
① 5割以上の売上減	8.9%	14
② 3～5割未満の売上減	11.5%	18
③ 2～3割未満の売上減	13.4%	21
④ 1～2割未満の売上減	22.3%	35
⑤ 1割未満の売上減	6.4%	10
売上減 小計	62.4%	
⑥ 同水準の売上	26.8%	42
⑦ 売上増加	10.2%	16
無回答	0.6%	1
総計	100.0%	157

【問1-2】4月売上(前年同月比)

回答	割合	回答数
① 5割以上の売上減	5.7%	9
② 3～5割未満の売上減	5.1%	8
③ 2～3割未満の売上減	16.6%	26
④ 1～2割未満の売上減	17.8%	28
⑤ 1割未満の売上減	10.8%	17
売上減 小計	56.1%	
⑥ 同水準の売上	25.5%	40
⑦ 売上増加	18.5%	29
無回答	0.0%	0
総計	100.0%	157

【問2-1】駆け込み需要

回答	割合	回答数
① 駆け込み需要があった	33.8%	53
② 駆け込み需要は無かった	48.4%	76
③ わからない	17.2%	27
無回答	0.6%	1
総計	100.0%	157

【問2-1】①と回答 駆け込み需要(いつ頃から)

回答	割合	回答数
25.7	1.9%	1
25.8	0.0%	0
25.9	3.8%	2
25.10	1.9%	1
25.11	7.5%	4
25.12	5.7%	3
26.1	17.0%	9
26.2	22.6%	12
26.3	39.6%	21
	100.0%	53

業種別

01建設業	02製造業	03運輸・通信業	04卸・小売業	05飲食・宿泊業	06サービス業	計						
16.0%	4	11.1%	3	8.0%	2	7.4%	2	0.0%	0	10.7%	3	14
20.0%	5	11.1%	3	16.0%	4	14.8%	4	0.0%	0	7.1%	2	18
8.0%	2	11.1%	3	8.0%	2	25.9%	7	12.0%	3	14.3%	4	21
12.0%	3	29.6%	8	24.0%	6	14.8%	4	28.0%	7	25.0%	7	35
0.0%	0	3.7%	1	12.0%	3	11.1%	3	12.0%	3	0.0%	0	10
56.0%		66.7%		68.0%		74.1%		52.0%		57.1%		
32.0%	8	18.5%	5	24.0%	6	18.5%	5	32.0%	8	35.7%	10	42
12.0%	3	14.8%	4	8.0%	2	7.4%	2	16.0%	4	3.6%	1	16
0.0%	0	0.0%	0	0.0%	0	0.0%	0	0.0%	0	3.6%	1	1
100.0%	25	100.0%	27	100.0%	25	100.0%	27	100.0%	25	100.0%	28	157

01建設業	02製造業	03運輸・通信業	04卸・小売業	05飲食・宿泊業	06サービス業	計						
16.0%	4	3.7%	1	0.0%	0	3.7%	1	4.0%	1	7.1%	2	9
0.0%	0	11.1%	3	4.0%	1	7.4%	2	0.0%	0	7.1%	2	8
20.0%	5	14.8%	4	12.0%	3	14.8%	4	16.0%	4	21.4%	6	26
8.0%	2	22.2%	6	12.0%	3	33.3%	9	20.0%	5	10.7%	3	28
0.0%	0	7.4%	2	12.0%	3	18.5%	5	16.0%	4	10.7%	3	17
44.0%		59.3%		40.0%		77.8%		56.0%		57.1%		
40.0%	10	18.5%	5	36.0%	9	14.8%	4	16.0%	4	28.6%	8	40
16.0%	4	22.2%	6	24.0%	6	7.4%	2	28.0%	7	14.3%	4	29
0.0%	0	0.0%	0	0.0%	0	0.0%	0	0.0%	0	0.0%	0	0
100.0%	25	100.0%	27	100.0%	25	100.0%	27	100.0%	25	100.0%	28	157

01建設業	02製造業	03運輸・通信業	04卸・小売業	05飲食・宿泊業	06サービス業	計						
40.0%	10	33.3%	9	40.0%	10	44.4%	12	8.0%	2	35.7%	10	53
40.0%	10	48.1%	13	52.0%	13	40.7%	11	68.0%	17	42.9%	12	76
20.0%	5	18.5%	5	8.0%	2	11.1%	3	24.0%	6	21.4%	6	27
0.0%	0	0.0%	0	0.0%	0	3.7%	1	0.0%	0	0.0%	0	1
100.0%	25	100.0%	27	100.0%	25	100.0%	27	100.0%	25	100.0%	28	157

01建設業	02製造業	03運輸・通信業	04卸・小売業	05飲食・宿泊業	06サービス業	計						
10.0%	1	0.0%	0	0.0%	0	0.0%	0	0.0%	0	0.0%	0	1
0.0%	0	0.0%	0	0.0%	0	0.0%	0	0.0%	0	0.0%	0	0
10.0%	1	0.0%	0	10.0%	1	0.0%	0	0.0%	0	0.0%	0	2
0.0%	0	0.0%	0	0.0%	0	0.0%	0	0.0%	0	10.0%	1	1
10.0%	1	11.1%	1	10.0%	1	8.3%	1	0.0%	0	0.0%	0	4
20.0%	2	11.1%	1	0.0%	0	0.0%	0	0.0%	0	0.0%	0	3
40.0%	4	33.3%	3	0.0%	0	8.3%	1	0.0%	0	10.0%	1	9
10.0%	1	33.3%	3	30.0%	3	25.0%	3	50.0%	1	10.0%	1	12
0.0%	0	11.1%	1	50.0%	5	58.3%	7	50.0%	1	70.0%	7	21
100.0%	10	100.0%	9	100.0%	10	100.0%	12	100.0%	2	100.0%	10	53

従業者別

01 1～4人	02 5～19人	03 20人以上	計			
5.7%	3	11.3%	6	9.8%	5	14
18.9%	10	5.7%	3	9.8%	5	18
13.2%	7	11.3%	6	15.7%	8	21
15.1%	8	30.2%	16	21.6%	11	35
1.9%	1	11.3%	6	5.9%	3	10
54.7%		69.8%		62.7%		
28.3%	15	26.4%	14	25.5%	13	42
17.0%	9	3.8%	2	9.8%	5	16
0.0%	0	0.0%	0	2.0%	1	1
100.0%	53	100.0%	53	100.0%	51	157

01 1～4人	02 5～19人	03 20人以上	計			
5.7%	3	7.5%	4	3.9%	2	9
5.7%	3	5.7%	3	3.9%	2	8
20.8%	11	15.1%	8	13.7%	7	26
17.0%	9	20.8%	11	15.7%	8	28
7.5%	4	9.4%	5	15.7%	8	17
56.6%		58.5%		52.9%		
24.5%	13	22.6%	12	29.4%	15	40
18.9%	10	18.9%	10	17.6%	9	29
0.0%	0	0.0%	0	0.0%	0	0
100.0%	53	100.0%	53	100.0%	51	157

01 1～4人	02 5～19人	03 20人以上	計			
32.1%	17	32.1%	17	37.3%	19	53
54.7%	29	47.2%	25	43.1%	22	76
11.3%	6	20.8%	11	19.6%	10	27
1.9%	1	0.0%	0	0.0%	0	1
100.0%	53	100.0%	53	100.0%	51	157

01 1～4人	02 5～19人	03 20人以上	計			
0.0%	0	5.9%	1	0.0%	0	1
0.0%	0	0.0%	0	0.0%	0	0
0.0%	0	11.8%	2	0.0%	0	2
5.9%	1	0.0%	0	0.0%	0	1
5.9%	1	11.8%	2	5.3%	1	4
5.9%	1	5.9%	1	5.3%	1	3
17.6%	3	23.5%	4	10.5%	2	9
35.3%	6	11.8%	2	21.1%	4	12
29.4%	5	29.4%	5	57.9%	11	21
100.0%	17	100.0%	17	100.0%	19	53

【問2-1】①と回答 駆け込み需要(いつ頃まで)

回答	割合	回答数
25.7	0.0%	0
25.8	0.0%	0
25.9	0.0%	0
25.10	0.0%	0
25.11	0.0%	0
25.12	0.0%	0
26.1	0.0%	0
26.2	3.8%	2
26.3	94.3%	50
26.4	1.9%	1
	100.0%	53

01建設業	02製造業	03運輸・通信業	04卸・小売業	05飲食・宿泊業	06サービス業	計						
0.0%	0	0.0%	0	0.0%	0	0.0%	0	0				
0.0%	0	0.0%	0	0.0%	0	0.0%	0	0				
0.0%	0	0.0%	0	0.0%	0	0.0%	0	0				
0.0%	0	0.0%	0	0.0%	0	0.0%	0	0				
0.0%	0	0.0%	0	0.0%	0	0.0%	0	0				
0.0%	0	0.0%	0	0.0%	0	0.0%	0	0				
0.0%	0	0.0%	0	0.0%	0	0.0%	0	0				
0.0%	0	0.0%	0	0.0%	0	0.0%	0	0				
0.0%	0	0.0%	0	0.0%	0	0.0%	0	0				
0.0%	0	0.0%	0	0.0%	0	0.0%	0	0				
90.0%	9	100.0%	9	90.0%	9	100.0%	12	100.0%	2	90.0%	9	50
10.0%	1	0.0%	0	0.0%	0	0.0%	0	0.0%	0	0.0%	0	1
100.0%	10	100.0%	9	100.0%	10	100.0%	12	100.0%	2	100.0%	10	53

01 1~4人	02 5~19人	03 20人以上	計			
0.0%	0	0.0%	0	0.0%	0	0
0.0%	0	0.0%	0	0.0%	0	0
0.0%	0	0.0%	0	0.0%	0	0
0.0%	0	0.0%	0	0.0%	0	0
0.0%	0	0.0%	0	0.0%	0	0
0.0%	0	0.0%	0	0.0%	0	0
0.0%	0	0.0%	0	0.0%	0	0
0.0%	0	0.0%	0	0.0%	0	0
0.0%	0	0.0%	0	0.0%	0	0
0.0%	0	0.0%	0	0.0%	0	0
5.9%	1	5.9%	1	0.0%	0	2
94.1%	16	88.2%	15	100.0%	19	50
0.0%	0	5.9%	1	0.0%	0	1
100.0%	17	100.0%	17	100.0%	19	53

【問2-2】反動減

回答	割合	回答数
① 売上の反動減があった	26.8%	42
② 売上の反動減は無かった	45.2%	71
③ わからない	26.1%	41
無回答	1.9%	3
総計	100.0%	157

01建設業	02製造業	03運輸・通信業	04卸・小売業	05飲食・宿泊業	06サービス業	計						
16.0%	4	25.9%	7	24.0%	6	48.1%	13	16.0%	4	28.6%	8	42
60.0%	15	51.9%	14	56.0%	14	18.5%	5	44.0%	11	42.9%	12	71
24.0%	6	22.2%	6	20.0%	5	33.3%	9	32.0%	8	25.0%	7	41
0.0%	0	0.0%	0	0.0%	0	0.0%	0	8.0%	2	3.6%	1	3
100.0%	25	100.0%	27	100.0%	25	100.0%	27	100.0%	25	100.0%	28	157

01 1~4人	02 5~19人	03 20人以上	計			
22.6%	12	24.5%	13	33.3%	17	42
52.8%	28	39.6%	21	43.1%	22	71
24.5%	13	35.8%	19	17.6%	9	41
0.0%	0	0.0%	0	5.9%	3	3
100.0%	53	100.0%	53	100.0%	51	157

【問2-2】①と回答 反動減(いつ頃から)

回答	割合	回答数
26.1	4.8%	2
26.2	2.4%	1
26.3	4.8%	2
26.4	78.6%	33
26.5	7.1%	3
無回答	2.4%	1
	100.0%	42

01建設業	02製造業	03運輸・通信業	04卸・小売業	05飲食・宿泊業	06サービス業	計						
0.0%	0	0.0%	0	16.7%	1	0.0%	0	12.5%	1	2		
0.0%	0	0.0%	0	0.0%	0	7.7%	1	0.0%	0	1		
0.0%	0	0.0%	0	0.0%	0	7.7%	1	25.0%	1	0.0%	0	2
75.0%	3	100.0%	7	66.7%	4	84.6%	11	50.0%	2	75.0%	6	33
25.0%	1	0.0%	0	16.7%	1	0.0%	0	25.0%	1	0.0%	0	3
0.0%	0	0.0%	0	0.0%	0	0.0%	0	0.0%	0	12.5%	1	1
100.0%	4	100.0%	7	100.0%	6	100.0%	13	100.0%	4	100.0%	8	42

01 1~4人	02 5~19人	03 20人以上	計			
0.0%	0	15.4%	2	0.0%	0	2
8.3%	1	0.0%	0	0.0%	0	1
8.3%	1	7.7%	1	0.0%	0	2
83.3%	10	53.8%	7	94.1%	16	33
0.0%	0	15.4%	2	5.9%	1	3
0.0%	0	7.7%	1	0.0%	0	1
100.0%	12	100.0%	13	100.0%	17	42

【問3-1】反動減の程度(問2-2で①回答)

回答	割合	回答数
① 想定よりも大きい	38.1%	16
② 想定範囲内	59.5%	25
③ わからない	2.4%	1
総計	100.0%	42

01建設業	02製造業	03運輸・通信業	04卸・小売業	05飲食・宿泊業	06サービス業	計						
75.0%	3	28.6%	2	33.3%	2	30.8%	4	25.0%	1	50.0%	4	16
25.0%	1	71.4%	5	66.7%	4	69.2%	9	75.0%	3	37.5%	3	25
0.0%	0	0.0%	0	0.0%	0	0.0%	0	0.0%	0	12.5%	1	1
100.0%	4	100.0%	7	100.0%	6	100.0%	13	100.0%	4	100.0%	8	42

01 1~4人	02 5~19人	03 20人以上	計			
41.7%	5	46.2%	6	29.4%	5	16
58.3%	7	46.2%	6	70.6%	12	25
0.0%	0	7.7%	1	0.0%	0	1
100.0%	12	100.0%	13	100.0%	17	42

【問3-2】回復時期(問2-2で①回答)

回答	割合	回答数
① 5月~6月には回復見込み	19.0%	8
② 7月~9月には回復見込み	40.5%	17
③ 年内(12月)には回復見込み	21.4%	9
④ 当年度内(来年3月)には回復見込み	4.8%	2
⑤ 年度内には回復しない見込み	9.5%	4
⑥ その他	4.8%	2
総計	100.0%	42

01建設業	02製造業	03運輸・通信業	04卸・小売業	05飲食・宿泊業	06サービス業	計						
0.0%	0	14.3%	1	0.0%	0	30.8%	4	25.0%	1	25.0%	2	8
0.0%	0	42.9%	3	50.0%	3	38.5%	5	75.0%	3	37.5%	3	17
50.0%	2	14.3%	1	50.0%	3	23.1%	3	0.0%	0	0.0%	0	9
0.0%	0	0.0%	0	0.0%	0	0.0%	0	0.0%	0	25.0%	2	2
50.0%	2	14.3%	1	0.0%	0	7.7%	1	0.0%	0	0.0%	0	4
0.0%	0	14.3%	1	0.0%	0	0.0%	0	0.0%	0	12.5%	1	2
100.0%	4	100.0%	7	100.0%	6	100.0%	13	100.0%	4	100.0%	8	42

01 1~4人	02 5~19人	03 20人以上	計			
33.3%	4	7.7%	1	17.6%	3	8
41.7%	5	38.5%	5	41.2%	7	17
8.3%	1	38.5%	5	17.6%	3	9
0.0%	0	7.7%	1	5.9%	1	2
16.7%	2	7.7%	1	5.9%	1	4
0.0%	0	0.0%	0	11.8%	2	2
100.0%	12	100.0%	13	100.0%	17	42

<新潟市景況調査>

消費税率引き上げの影響に関する緊急調査 アンケート票

- ・本調査は、平成26年4月1日の消費税率引き上げに伴う影響について調査するものです。
- ・貴事業所が本社・本店の場合は、新潟市内の全事業所を通じての状況・判断を、支社・支店等の場合は貴事業所についての状況・判断をご記入ください。
- ・ご記入いただいたアンケート票は、同封の返信用封筒により平成26年5月16日(金)までにご投函をお願いします。

貴事業所名等	事業所名：	業 種：
	電話番号：	FAX番号：
ご記入者名	部 署：	氏 名：

【問1-1】 平成26年4月における売上について、前月(平成26年3月)と比較して、該当する番号に○を付けてください。

- ① 5割以上の売上減 ② 3～5割未満の売上減 ③ 2～3割未満の売上減
④ 1～2割未満の売上減 ⑤ 1割未満の売上減 ⑥ 同水準の売上 ⑦ 売上増加

【問1-2】 平成26年4月における売上について、前年同月(平成25年4月)と比較して、該当する番号に○を付けてください。

- ① 5割以上の売上減 ② 3～5割未満の売上減 ③ 2～3割未満の売上減
④ 1～2割未満の売上減 ⑤ 1割未満の売上減 ⑥ 同水準の売上 ⑦ 売上増加

【問2-1】 消費税率に引き上げに伴う駆け込み需要について、該当する番号に○を付けてください。

- ① 駆け込み需要があった(年 月頃から 年 月頃まで) ② 駆け込み需要は無かった
③ わからない

【問2-2】 消費税率引き上げに伴う売上の反動減について、該当する番号に○をつけてください。

- ① 売上の反動減があった(年 月頃から) ② 売上の反動減は無かった ③ わからない

【問3-1】(上記【問2-2】において「① 売上の反動減があった」を選択された方のみお答えください) 実際の反動減が想定に対しどの程度であるか、該当する番号に○をつけてください。

- ① 想定よりも大きい ② 想定の内 ③ わからない

【問3-2】(上記【問2-2】において「① 売上の反動減があった」を選択された方のみお答えください) 消費税率の引き上げに伴う売上の減少が、回復すると見込まれる時期について、該当する番号に○を付けてください。

- ① 5月～6月には回復見込み ② 7月～9月には回復見込み ③ 年内(12月)には回復見込み
④ 当年度内(来年3月)には回復見込み ⑤ 年度内には回復しない見込み
⑥ その他()

【問4】 消費税率の引き上げにかかる貴事業所における問題点や、市へのご意見・ご要望等ございましたら、ご記入ください。

----- -----

お忙しいところご協力いただきましてありがとうございました。