



●はじめての離乳食

年	1月	会場	定員(先着)
5	12 木	木戸健康センター	15人
	24 火	石山地域保健福祉センター	10人

時間 午後1時30分～2時30分

内 離乳食の進め方

入 生後5カ月ごろの乳児の保護者

持 母子健康手帳、バスタオル、筆記用具

申 12月7日(水)から電話で市役所コールセンター(☎025-243-4894)

●ステップ離乳食

回 令和5年1月24日(火)午前10時～11時

場 石山地域保健福祉センター

内 離乳食の進め方

入 生後6カ月以降で、2～3回食に進もうとしている乳児の保護者先着10人

持 母子健康手帳、バスタオル、筆記用具

申 12月7日(水)から電話で市役所コールセンター(☎025-243-4894)

●ぴよんぴよん育ちの会

子育ての中で「落ち着きがない」「お友達とのトラブルが多い」「名前を呼んでも目が合にくい」など、気に掛かることや困っていることはありませんか。

親子で遊びながら、成長や発達について、保健師と一緒に考えてみましょう。

年	1月	会場	時間	定員(先着)
5	10 火	木戸健康センター	①午前9時30分～10時15分 ②午前10時35分～11時20分	各8組
		石山地域保健福祉センター	①午前9時30分～10時15分 ②午前10時30分～11時15分	各5組

入 原則1歳6カ月児健診を終えた未就園児と保護者

申 10日(火)は健康福祉課地域保健福祉担当(☎025-250-2370)、17日(火)は石山地域保健福祉センター(☎025-250-2901)

い〜てらす

寺山1653(寺山公園内)

☎025-250-5207

開設時間 午前9時～午後6時

休館日 水曜日(祝日の場合は翌平日)

入 就学前児と保護者、小学1～3年生

●だれでもおしゃべりテラス～県外からの転勤ママもどうぞ～

回 12月20日(火)午前10時～11時30分

内 主にプレママ、0歳～小学3年生の子どもの保護者の自由なおしゃべり会

申 当日直接会場

●わくわくテラス「みんなであそぼう」

回 12月22日(木)午前10時30分～同50分

内 ふれあい遊びや運動遊びなど

申 当日直接会場

●い〜ゆめ キラキラクリスマス！

回 12月24日(土)午前10時～同30分

内 クリスマスの歌や踊りを楽しむ

申 当日直接会場

※新型コロナウイルスの感染拡大防止のため、入場制限をする場合があります

わいわいひろば

下木戸1-4-1(区役所庁舎2階)

☎025-250-2395

開設時間 午前9時～午後6時

休館日 第1・3月曜日(祝日の場合は翌平日) ※12月は5日(月)、19日(月)

入 就学前児と保護者、小学1・2年生



●リモートタイム

回 12月5日(月)午前10時30分～同45分

内 ミニ音楽会をパソコンやスマートフォンなどで視聴(ビデオ会議ツール「Google Meet」を使用します)

●誕生日おめでとうDays

回 12月12日(月)、13日(火)午前9時～正午

内 12月生まれの子どもに誕生カードをプレゼント

申 当日直接会場

●クリスマス会

回 12月14日(水)午前10時30分～11時

内 新潟県立大学学生による歌と踊りのミニコンサート

入 先着30人

申 当日直接会場

●ふれあい遊び

回 12月17日(土)午前10時30分～同45分

内 郵便屋さんごっこ

申 当日直接会場

●つくって遊ぼう！

回 12月21日(水)午前10時～11時15分

内 親子工作(クルクルサンタさん)

入 先着20人

申 当日直接会場

●おもちゃ病院

回 12月24日(土)午後1時30分～3時30分

場 東区プラザ

内 おもちゃ修理(今月は預かり修理のみ)

※原則無料ですが、部品代などの費用がかかる場合があります。また、修理できない場合もありますので、ご了承ください

申 当日直接会場

こども創作活動館

牡丹山1-33-23

☎025-279-2113

開設時間 午前9時～午後6時(日曜・祝日は午後5時)

休館日 月曜日

(祝日の場合は翌平日)

入 就学前児と保護者、小学1年生～中学3年生



●スポーツあそびの日

回 12月16日(金)午後4時～同30分

内 フライングディスク

申 当日直接会場

●おやこdeあそぼう

回 12月20日(火)午前10時30分～同50分

内 親子ふれあい遊びやリズム遊び

申 当日直接会場

●クリスマス会

回 12月24日(土)午前10時30分～11時

内 ダンスやパネルシアターなど

申 当日直接会場

回=日時 場=会場 内=内容 入=対象・定員 円=参加費(記載のないものは無料) 持=持ち物 申=申し込み 問=問い合わせ

乳児期家庭教育学級

ゆりかご学級第4期

受講生募集

5回連続講座

赤ちゃんとの暮らしの中で感じる幸せ、不安や悩みはみんな同じです。一緒に学び合い、たくさん話しましょう！

回	年	月	日	曜	テーマ
①	5	1	17	火	はじめまして。お友だちになりましょう！
②			24		いま、親としてI
③			31		いま、親としてII
④	2	7	7	火	みんなで子育てトーク
特別編			14		赤ちゃんを楽しむ絵本とふれあい遊び

時間 午前10時～正午

会場 中地区公民館

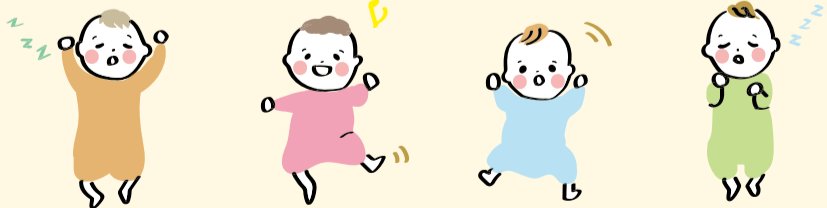
対象・定員 令和4年7～9月生まれの乳児の保護者15人
※対象月齢の乳児の保育あり(要申し込み、定員10人)
※応募多数の場合、対象の子どもが第1子の人を優先して抽選

参加費 無料

申し込み 12月12日(月)までに市ホームページ「かんたん

申込み」または電話で同館(☎025-250-2910)

※結果は12月28日(水)までに全員に郵送で連絡します



令和4年度 東区自治協議会提案事業

新潟市東区・家族でお出かけ
写真投稿キャンペーン

区内の公園や子育て施設における遊び方を紹介する写真などをInstagramに投稿していただき、「新たな遊び方・遊び場」を共有することで、区の魅力を再発見できるキャンペーンを開催します。抽選で50人に景品をプレゼント！ご応募お待ちしております。

応募方法

- 1 「新潟市東区役所【公式】」Instagramアカウント(@niigatashi_higashiku)をフォロー
- 2 区内の公共施設などで遊んでいる様子や遊び方の紹介、遊べるスポットなどを撮影
- 3 ハッシュタグ「#お出かけ東区2022」をつけてInstagramに投稿

当選人数および景品

応募者の中から抽選で50人に、東区ゆかりの品(1,000円相当)を進呈します。(景品の詳細は募集期間中に市ホームページで発表予定)

※写真の審査や順位付けなどは行いません

※当選者には「新潟市東区役所【公式】」Instagramアカウントからのダイレクトメッセージで連絡します

応募スケジュール

募集期間 令和5年1月31日(火)まで

当選者発表 令和5年2月下旬ごろ

△詳しくはこちら



< 広告欄 >

新型コロナウイルス感染症の
最新情報はここから



厚生労働省
ホームページ



新潟市
ホームページ

東区役所公式 Instagram
発信中！



@niigatashi_higashiku

検索



12月末までにマイナンバーカードを申請した人がマイナポイント付与対象です。申請はお早めに！