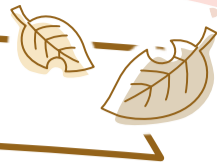




東区2km子育てトライアングル魅力発信  
東区こども文化祭



# 秋だ・あそぼう こどもまつり



東区2km子育てトライアングル『わいわいひろば』『い〜てらす』『こども創作活動館』の3館によるこども文化祭を開催します。

『子育てにやさしい東区』にみんなあつまれ!

会場 区役所南口エントランスホール・東区プラザ(下木戸1-4-1)  
問い合わせ 東区2km子育てトライアングル魅力発信実行委員会(わいわいひろば) (☎025-250-2395)

9月23日(土・祝)  
時間 午前10時～午後3時

### ●ステージイベント

東新潟中学校吹奏楽部による演奏やパレットシア&ダンスのパフォーマンス、音楽療法士によるミュージックセラピー、東区トライアングル3館(わいわいひろば・い〜てらす・こども創作活動館)によるあそびなど。

### ●ワークショップ&イベント

秋のスノードーム作り、新潟県産の木材や木の実を使った工作、手形アート、新潟県立大学書道サークルによる書道体験、福祉施設によるパンや焼き菓子の販売など。

9月23日(土・祝)～28日(木)

### ●作品展示

東区の小・中学校、特別支援学校などによる作品展示。秋をテーマにした写真コーナーもあります。



イベント情報の詳細はInstagramをご確認ください。

9月24日(日)  
時間 午前10時～午後3時

### ●ママたちのハンドメイド・ワークショップ

主に東区で活躍しているママたちによる焼き菓子や手作りアクセサリーなどの販売。そのほか、東区トライアングル3館のおまつりブースの出展、福祉団体による雑貨販売やおもちゃ病院による工作、おひるねアートなど。



東区トライアングル3館のおまつりブースに参加した人にオリジナルエコバッグをプレゼントします。  
(中学3年生までの子ども先着150人)  
(9月24日(日)のみ)



## ●10月の胃がん集団検診

10月	会場	予約開始日(定員)
26 木	石山地域保健福祉センター	10月6日(金) (40人)
31 火	東区役所南口エントランスホール	10月10日(火) (40人)

### 受付時間(共通)

- ①午前9時～同30分
- ②午前9時30分～10時
- ③午前10時～同30分
- ④午前10時30分～11時
- ⑤午前11時～同30分

☑定員になり次第、受け付けを終了します。

☑受診券(切り取らずにお持ちください)、健康保険証、自己負担金(該当者のみ)、胃がん検診個人記録票

☑予約開始日から電話で新潟県労働衛生医学協会(☎025-370-1800)

## ●10月の乳がん集団検診

10月	会場	予約開始日(定員)
3 火	下山スポーツセンター	9月5日(火) (65人)
11 水	石山地域保健福祉センター	9月9日(土) (130人)

### 受付時間(共通)

- ①午前9時30分～10時30分
- ②午前10時30分～11時30分
- ③午後1時30分～2時30分
- ④午後2時30分～3時30分

☑定員になり次第、受け付けを終了します。

☑受診券(切り取らずにお持ちください)、健康保険証、自己負担金(該当者のみ)、バスタオル

☑予約開始日から電話で市役所コールセンター(☎025-243-4894)

## ●はじめての離乳食

☑10月12日(木)午後1時30分～2時50分

☑木戸健康センター

☑離乳食の進め方

☑生後5カ月ごろの乳児の保護者先着15人

☑母子健康手帳、バスタオル、筆記用具

☑9月6日(水)から電話で市役所コールセンター(☎025-243-4894)

## ●ステップ離乳食

☑10月12日(木)午前10時～11時20分

☑木戸健康センター

☑離乳食の進め方

☑生後6カ月以降で、2～3回食に進もうとしている乳児の保護者先着15人

☑母子健康手帳、バスタオル、筆記用具

☑9月6日(水)から電話で市役所コールセンター(☎025-243-4894)

## ●ぴよぴよ育ちの会

子育ての中で「落ち着かない」「お友達とのトラブルが多い」「名前を呼んでも目が合いにくい」など、気に掛かることや困っていることはありませんか。

親子で遊びながら、成長や発達について、保健師と一緒に考えてみましょう。

10月	会場	時間	定員(先着)
10	木戸健康センター	①午前9時30分～10時15分	各8組
		②午前10時35分～11時20分	
17	石山地域保健福祉センター	①午前9時30分～10時15分 ②午前10時30分～11時15分	各5組

☑原則1歳6カ月児健診を終えた未就園児と保護者

☑10日(火)は健康福祉課地域保健福祉担当(☎025-250-2370)、17日(火)は石山地域保健福祉センター(☎025-250-2901)

## ●骨粗しょう症予防相談会

☑10月3日(火)

- ①午前9時40分
- ②午前10時10分
- ③午前10時40分
- ④午前11時10分
- ⑤午後1時10分
- ⑥午後1時40分
- ⑦午後2時10分

☑石山地区公民館

☑骨密度測定、相談

☑骨粗しょう症治療中でない18歳以上各時間帯先着7人

☑9月7日(木)から電話で市役所コールセンター(☎025-243-4894)

## い〜てらす

☑寺山1653(寺山公園内)

☑☎025-250-5207

☑開設時間 午前9時～午後6時

☑休館日 水曜日(祝日の場合は翌平日)

☑☑就学前児と保護者、小学1～3年生



## ●助産師さんのおしゃべりテラス

☑9月19日(火)午前10時～11時30分

☑助産師との自由なおしゃべり会

☑☑当日直接会場

## ●わくわくテラス「誕生会」

☑9月21日(木)午前10時30分～同50分

☑9月生まれの子どもの誕生会

☑☑当日直接会場

## わいわいひろば

☑下木戸1-4-1(区役所庁舎2階)

☑☎025-250-2395

☑開設時間 午前9時～午後6時

☑休館日 第1・3月曜日(祝日の場合は翌平日) ※9月は4日(月)、19日(火)

☑☑就学前児と保護者、小学1・2年生



## ●いちごひろば

☑9月13日(水)午前10時30分～11時

☑わいわい12周年祭～おまつりごっこ～

☑☑当日直接会場

※お面作りとおみやげは先着50人

## ●誕生会

☑9月20日(水)午前10時30分～同45分

☑9月生まれの子どもをみんなでお祝いする

☑☑当日直接会場

## ●誕生日おめでとうDays

☑9月20日(水)～22日(金)終日

☑9月生まれの子どもに誕生カードをプレゼント

☑☑当日直接会場

## ●つくって遊ぼう!

☑9月27日(水)午前10時～11時15分

☑親子工作(とんぼのめがね)

☑☑先着30人

☑☑当日直接会場

## ●おもちゃ病院

☑9月30日(土)午後1時30分～3時30分

☑東区プラザ

☑おもちゃ修理

※原則無料ですが、部品代などの費用がかかる場合があります。また、修理できない場合もありますので、ご了承ください

☑☑当日直接会場

## ●プレママ・パパセミナー

☑10月14日(土)午後1時30分～2時50分

☑東区プラザ

☑出産後の赤ちゃんがいる生活について考える

☑☑出産予定日が令和5年12月～令和6年2月の妊婦とパートナー(東区在住に限る)先着12組

☑☑母子健康手帳、筆記用具、バスタオル、飲み物

☑☑電話または直接同施設

## こども創作活動館

☑牡丹山1-33-23

☑☎025-279-2113

☑開設時間 午前9時～午後6時(日曜・祝日は午後5時)

☑休館日 月曜日(祝日の場合は翌平日)、祝日の翌平日

☑☑就学前児と保護者、小学1年生～中学3年生



## ●スポーツあそびの日

☑9月15日(金)午後4時～同30分

☑サーキットあそび

☑☑当日直接会場

## ●体育あそび教室

☑9月29日(金)午後4時～同45分

☑鉄棒や跳び箱を使って体を動かす

☑☑5歳～小学3年生先着10人

☑☑汗を拭くタオル、飲み物

☑☑電話または直接同施設

室内や夜間・就寝中の熱中症にも注意しましょう。