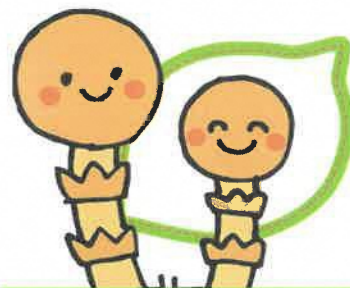


# つくしんぼ 1月号



日	月	火	水	木	金	土
	ふれあい遊び	自由遊び	絵本読み聞かせ	自由遊び	制作遊び	
			1 元旦	2 年始 休館日	3 年始 休館日	4
5	6	7	8	9	10	11
	ふれあい遊び	← ← 発育測定週間 → →				
12	13 成人の日	14	15 絵本読み聞かせ	16	17 季節の オーナメント作り (要予約)	18
19	20 季節の オーナメント作り (要予約)	21	22 季節の オーナメント作り (要予約)	23	24 お誕生会 (要予約)	25
26	27 ふれあい遊び	28	29 絵本読み聞かせ	30	31 ゆたぴーの 作って遊ぼう (要予約)	

★開所時間

月～金(土日はお休み)  
AM9:00～12:00  
PM13:00～15:00

★子育て真っ最中の人

お子さんと楽しい時間を  
過ごしましょう！

★ちょこっとお楽しみタイム

AM11:00頃～

月 ふれあい遊び  
手遊びなど

水 絵本の読み聞かせ

金 制作遊び  
シール貼りなど

★イベントキャンセルの場合

必ずお電話をお願いします。  
(当日キャンセルは9  
時までにお願ひします。)

★来所・電話・FAX・LINEで

相談もできます  
お気軽にお電話ください。  
AM9:00～PM17:00

(土日祝日はお休み)

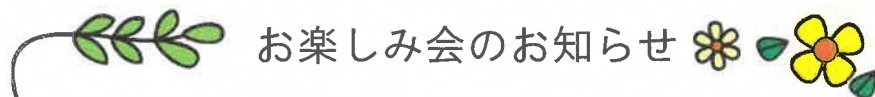
上木戸こども園の職員も  
ご相談に対応しております

★LINE相談は予約制です

下の二次元コードを読み  
込み、何かメッセージを  
送信いただくと友だち追  
加されます。



新しい年の始まりです。  
元気で楽しい一年になりますように!!  
今年もよろしくお願ひ致します。



★ 8日(水)～10日(金) 発育測定週間

どのくらい大きくなったかな?

ねんねのお友だちの身長も測定できます。PMもOK!

★ 17日(金) 20日(月) 22日(水)

季節のオーナメント作り (要予約)

干支のへびのオーナメントを作ります。

しばらくつくしんぼに飾らせて下さいね!

★ 24日(金) お誕生会 (10:30～要予約)

お誕生月でないお友だちも一緒にお祝ひしましょう!

★ 31日(金) ゆたぴーの作って遊ぼう (10:30～要予約)

「プレバレンタインデー」折り紙で制作遊びをしましょう。

個別相談もできますよ!