



東区応援団長  
「めたりん」



地域の皆さんからお譲りいただいた  
こいのぼりを掲揚します。

ゆめ・のせ・あがれ!

# 寺山こい来い フェスタ

2022  
4/29(金) ▶ 5/8(日)

こいのぼりの掲揚時間 9:00~16:30

飲食ブースやフリーマーケットなどで  
会場を盛り上げます!



みんなで巨大大用紙に  
お絵かきをしよう!



## 寺山公園

### 子育て交流施設「い〜てらす」

新潟市東区寺山1653番地(東総合スポーツセンター隣)  
※駐車場の数に限りがありますので、公共交通機関をご利用ください。

#### 交通案内

- 鉄道 / JR白新線 [東新潟駅] 下車 徒歩25分
- バス / 新潟交通 E60又はE70系統「はなみずき」下車 徒歩3分  
[東区バス] 松崎ルート / 「はなみずき」下車 徒歩3分
- 自動車 / [新潟バイパス(国道7号)]  
竹尾インターチェンジ周辺は混雑が予想されますので、新潟方面からお越しの方は逢谷内インターチェンジ、新発田方面からお越しの方は海老ヶ瀬インターチェンジをご利用ください。



主催・問い合わせ / 区民のこいのぼりプロジェクト実行委員会(事務局: 東区建設課内) TEL 025-250-2630

(イベント当日のお問い合わせ: い〜てらす TEL 025-250-5207)

協賛 /

おねがい

※新型コロナウイルス対策のため、当日受付にて検温及びアルコール消毒を実施します。(発熱等の風邪症状が認められる場合はご遠慮ください。前日の発熱も同様となります。)  
※受付時に連絡先のご記入をお願いいたします。 ※イベント参加の際はマスク着用でご参加ください。

# 会場 MAP



## 期間中 【イベントスケジュール】

**全イベント参加費無料  
申込み不要**

新型コロナウイルス感染拡大の状況等により、急遽変更・中止となる場合がございます。

### 4/29 (金)

#### MAP 1 オープニングイベント

午前10時～正午

こいのぼりの掲揚、牡丹山器楽クラブによる演奏、県立大学の学生による歌と踊りのコンサートを行います。他にも子どもたちが楽しめるイベントを実施します。オープニング参加者には参加賞をプレゼント。

### 5/3 (火)

#### MAP 2 健康相談ブース

午前10時～正午

保健師や歯科衛生士による「歯と食育の相談」を行います。

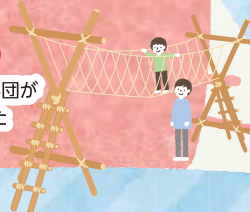
### 5/3 (火)

※雨天中止

#### MAP 3 モンキーブリッジで遊ぼう

午前10時～午後3時

ボーイスカウト新潟第15団がモンキーブリッジを使ったイベントを実施します。



### 5/3 (火)・4 (水)・5 (木)

#### MAP 4 巨大用紙にお絵かき

午前10時～午後4時 ※5/5(木)は午後1時～午後4時

巨大な紙の上で自由にお絵かきができます。※雨天中止



### 5/4 (水)

※雨天中止

#### MAP 5 「シャボン玉パフォーマンス」

①午前11時～同45分 ②午後1時～同45分 ③午後2時～同45分

シャボン玉パフォーマー WAKASUGIさんによるパフォーマンスを実施します。

### 5/5 (木)

※雨天中止

#### MAP 6 ちびっこ広場イベント

午前10時～正午

玉入れやヨーヨー釣りなど楽しめるイベントを実施します。乳幼児から小学3年生までが対象です。

### 5/7 (土)

※雨天中止

#### MAP 7 交通安全啓発・防災施設展示

午前10時～午後3時

パトカーや消防車両の展示をします。地震体験装置による地震体験を実施します。

**イベント期間中  
お楽しみいっぱい!!**

MAP 8 飲食・物販ブース出店

5月3日(火)～5月5日(木)

午前10時～午後4時30分

MAP 9 フリーマーケット出店

5月3日(火)～5月5日(木)

午前10時～午後3時

MAP 10 園児たちによる手作りこいのぼりの展示

4月29日(金)～5月8日(日)

午前9時～午後6時

MAP 11 めたりん めり絵で遊ぼう!

4月29日(金)～5月8日(日)

午前9時～午後6時