

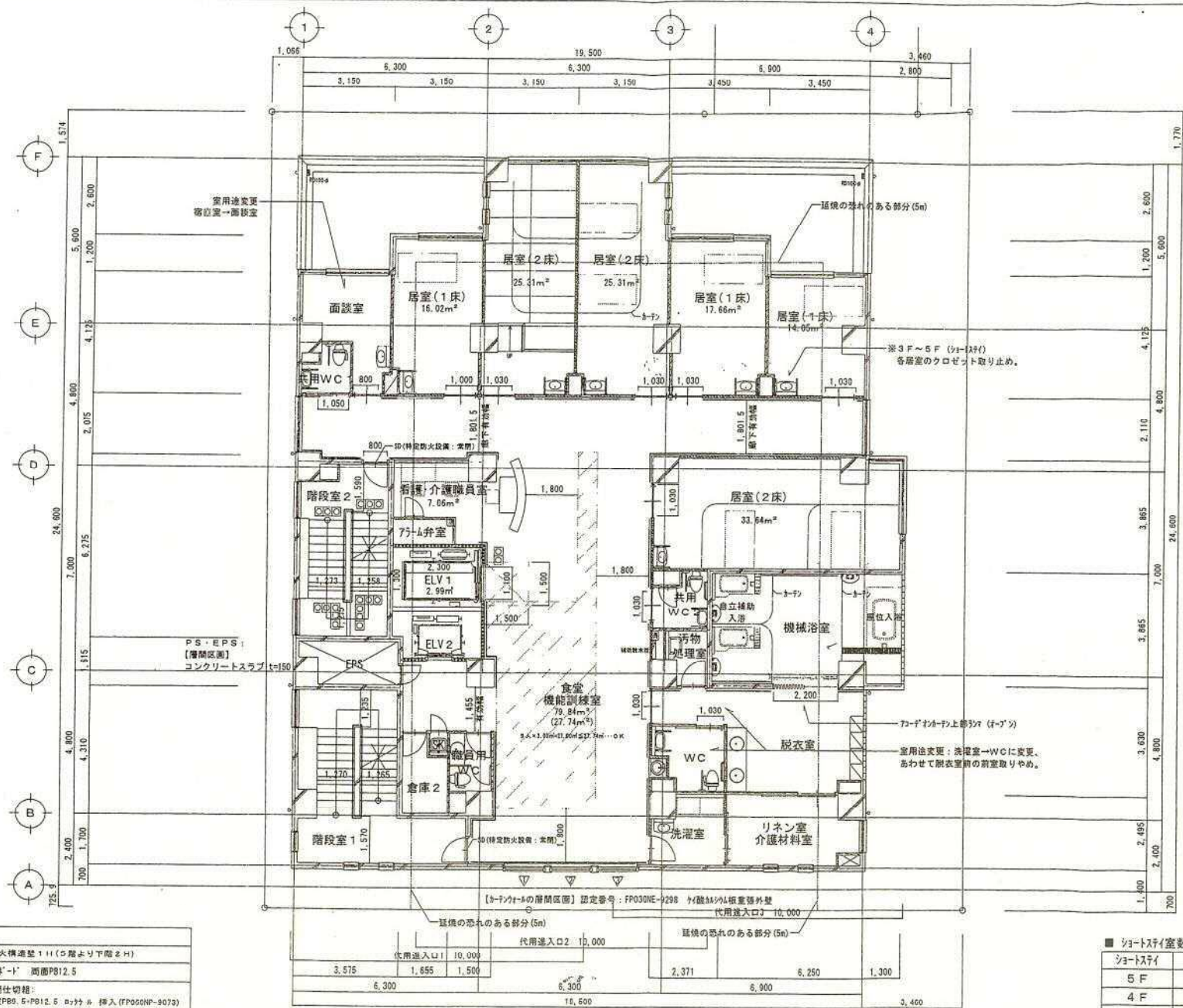
遮音性能向上のため (S01-9141) が300mmよりロウカケに変更。耐火認定番号変更無し。各層共通

壁 凡 例	
	鉄筋コンクリート造：耐火構造壁 1H (5階より下階2H)
	軽量鉄骨間仕切組：LGS+壁*'-I' 両面PB12.5
	令112条関係 1時間耐火間仕切組：LGS+二重壁*'-I' 両面硬質P89.5+PB12.5 ロウカケ 挿入 (FP060NP-9073)
	令114条関係 防火間仕切組 (耐火構造壁 1H)：LGS+二重壁*'-I' 両面硬質P89.5+PB12.5 ロウカケ 挿入 (FP060NP-9073)
	遮音構造間仕切組：LGS+二重壁*'-I' 両面P89.5+PB12.5 が300mm挿入

図：消火器

居間・食堂、宿泊室など基準上規定されている設備の名称で記載してください。

図号欄	目付	訂正事項	承認	変更	責任担当者	担当者	PROJECT	JOB NO.	NO.
							TITLE	SCALE	REV. MARK



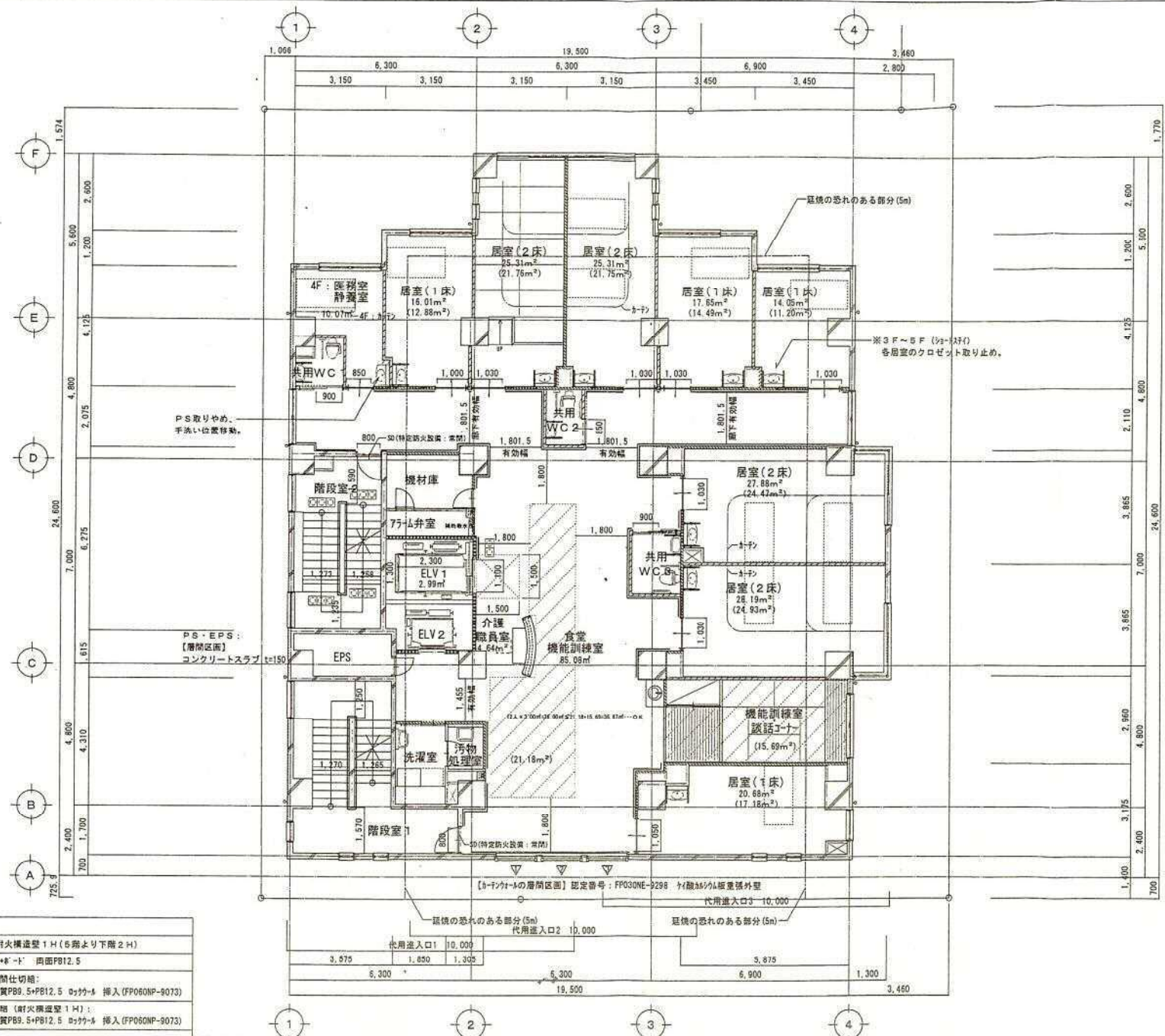
型凡例

	鉄筋コンクリート造: 耐火構造壁 110 (0階より下階 2H)
	軽量鉄骨間仕切組: LGS+α+β 両面P812.5
	令112条関係 1時間耐火間仕切組: LGS+二重α+β 両面P89.5+P812.5 α+β 挿入 (FPO60NP-9073)
	令114条関係 耐火間仕切組 (耐火構造壁 1H): LGS+二重α+β 両面P89.5+P812.5 α+β 挿入 (FPO60NP-9073)
	透音構造間仕切組: LGS+二重α+β 両面P89.5+P812.5 β'50-A挿入

■ ショートスイ套数

ショートスイ	個室	2人室	計(人数)
5 F			
4 F			
3 F			
合計			

図 1	訂正事項	承認	変更	変更理由	IP 番号	PROJECT	JOB NO.	NO.
						TITLE	SCALE	REV. MARK



製凡例	
	鉄筋コンクリート造：耐火構造型1H(5階より下階2H)
	軽量鉄骨間仕切組：LGS+R-T 両面PB12.5
	令112条関係1時間耐火間仕切組： LGS+二重R-T 両面硬質PB9.5+PB12.5 2ヶ所挿入(FF060NP-9073)
	令114条関係耐火間仕切組(耐火構造型1H)： LGS+二重R-T 両面硬質PB9.5+PB12.5 2ヶ所挿入(FF060NP-9073)
	遮音構造間仕切組：LGS+二重R-T 両面PB9.5+PB12.5 2ヶ所挿入

図：消火器

図考欄	日付	訂正事項	承認	審査	責任担当者	担当

PROJECT	JOB NO.	NO.
TITLE	SCALE	REV. MARK