
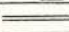
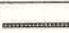

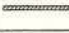


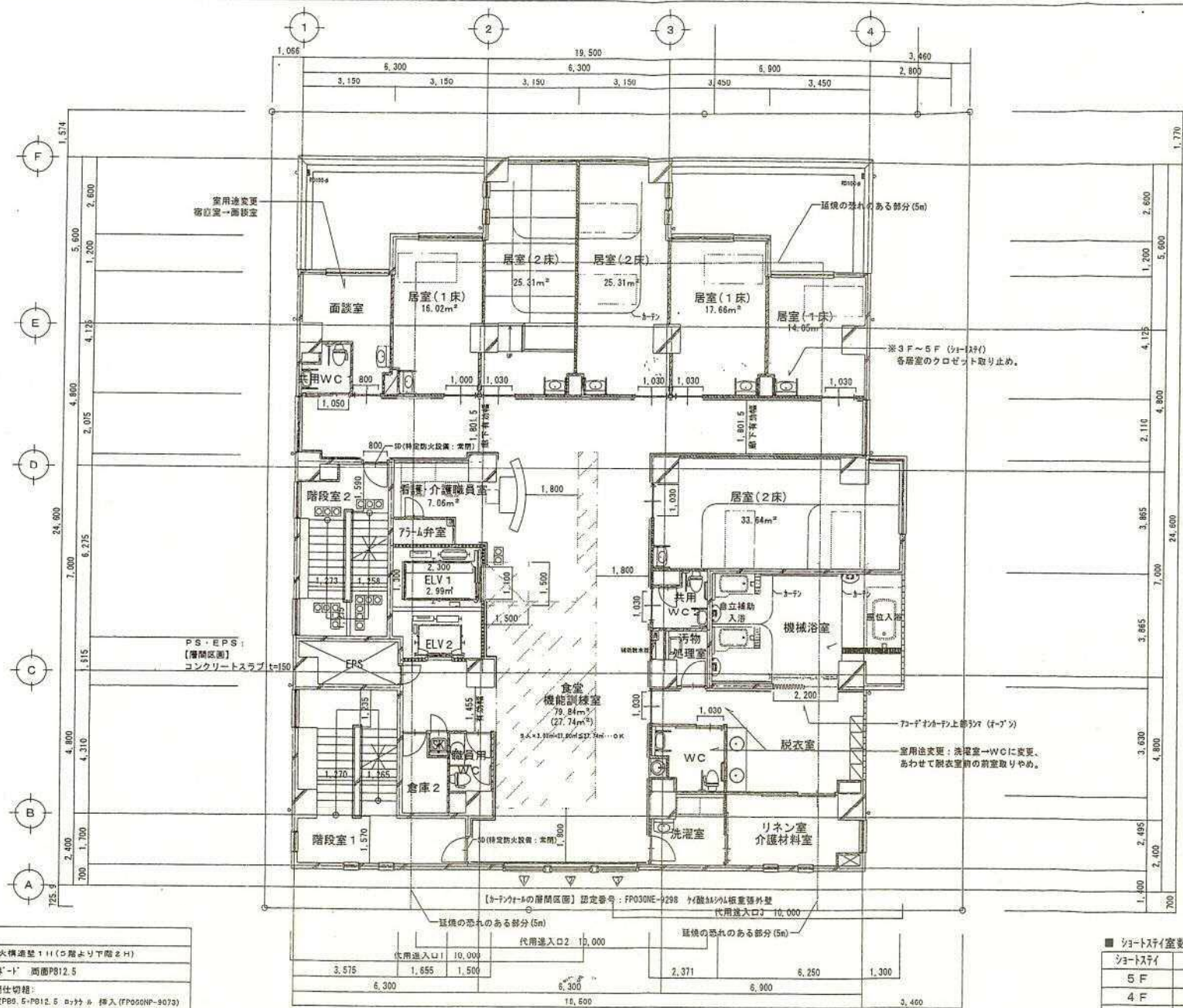
遮音性能向上のため (S01-9141) が 300mmよりロウカ-4に変更。耐火認定番号変更無し。各階共通

壁 凡 例	
	鉄筋コンクリート造：耐火構造壁 1H (5階より下階 2H)
	軽鋼骨間仕切組：LGS+α'-I' 両面PBI2.5
	令112条関係 1時間耐火間仕切組：LGS+二重α'-I' 両面硬質PBI9.5+PBI2.5 ロウカ-5 挿入 (FP060NP-9073)
	令114条関係防火間仕切組 (耐火構造壁 1H)：LGS+二重α'-I' 両面硬質PBI9.5+PBI2.5 ロウカ-5 挿入 (FP060NP-9073)
	遮音構造間仕切組：LGS+二重α'-I' 両面PBI9.5+PBI2.5 300mm挿入

図：消火器

共同生活室、居室など基準上規定されている設備の名称で記載してください。

図号	目付	訂正事項	承認	変更	責任担当者	担当者	PROJECT	JOB NO.	NO.
							TITLE	SCALE	REV. MARK



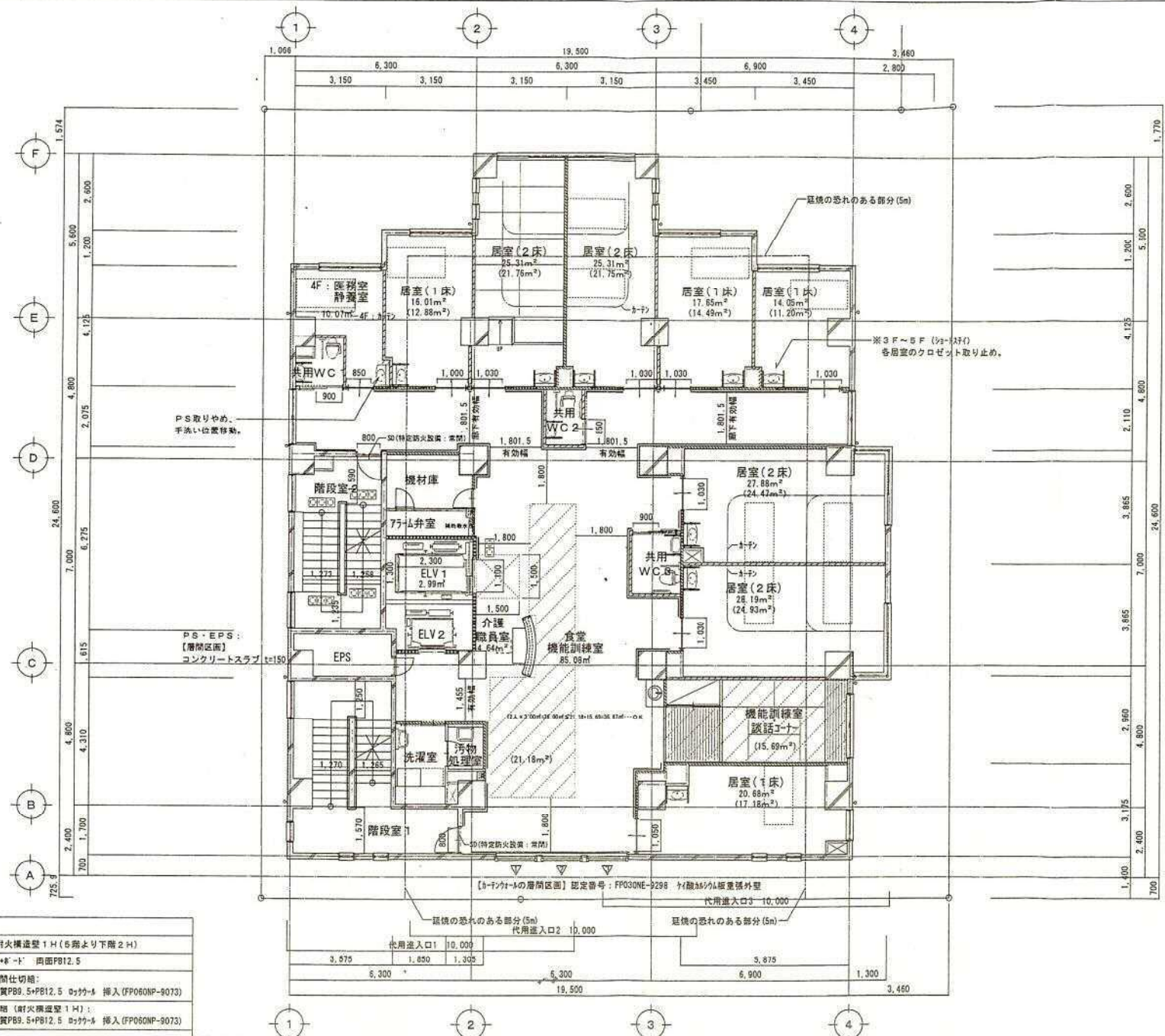
型凡例

	鉄筋コンクリート造：耐火構造壁1H(0階より下階2H)
	軽量鉄骨間仕切組：LGS+α-1' 両面P812.5
	令112条関係1時間耐火間仕切組： LGS+二重α-1' 両面硬質P89.5+P812.5 α77α 挿入 (FP060NP-9073)
	令114条関係耐火間仕切組 (耐火構造壁1H)： LGS+二重α-1' 両面硬質P89.5+P812.5 α77α 挿入 (FP060NP-9073)
	透音構造間仕切組：LGS+二重α-1' 両面P89.5+P812.5 α77α-A挿入

■ ショートスイ套数

ショートスイ	個室	2人室	計(人数)
5F			
4F			
3F			
合計			

図名	訂正事項	承認	変更	変更理由	IP	PROJECT	JOB NO.	NO.
						TITLE	SCALE	REV. MARK



製凡例	
	鉄筋コンクリート造：耐火構造型 1H (5階より下階 2H)
	軽量鉄骨間仕切組：LGS+R-T 両面PB12.5
	令112条関係 1 時間耐火間仕切組： LGS+二重R-T 両面硬質PB9.5+PB12.5 両面挿入 (FP060NP-9073)
	令114条関係 耐火間仕切組 (耐火構造型 1H)： LGS+二重R-T 両面硬質PB9.5+PB12.5 両面挿入 (FP060NP-9073)
	遮音構造間仕切組：LGS+二重R-T 両面PB9.5+PB12.5 両面挿入

図：消火器

備考欄	日付	訂正事項	承認	審査	責任担当者	担当	PROJECT	JOB NO.	NO.
							TITLE	SCALE	REV. MARK