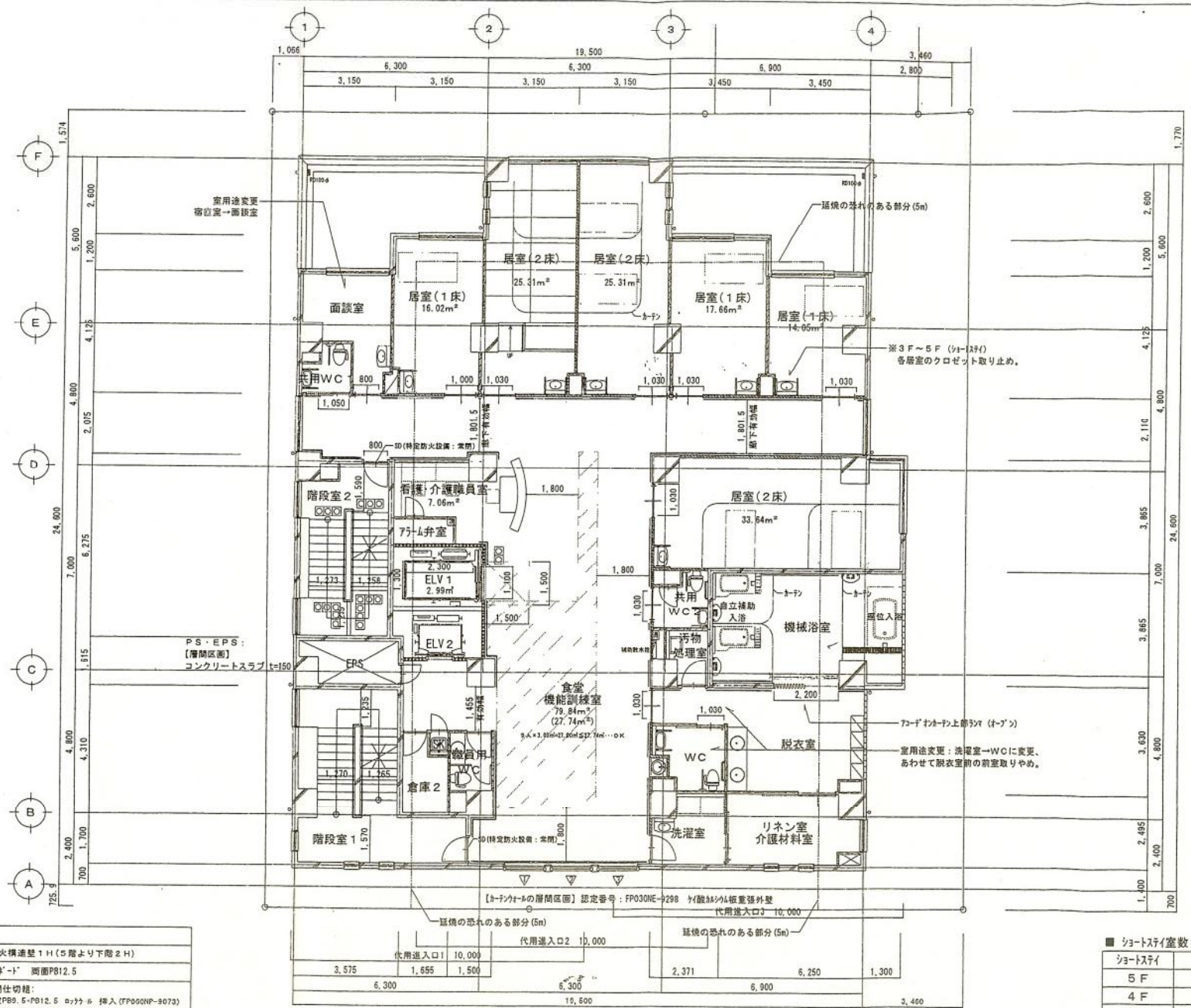


遮音性能向上のため (S01-9141) が3ヶ所よりDヶ所に変更。
耐火認定番号変更なし。各階共通

壁 凡 例	
	鉄筋コンクリート造：耐火構造壁 1H (5階より下階2H)
	軽量鉄骨間仕切壁：LGS+8'-1' 両面PB12.5
	令112条関係1時間耐火間仕切組： LGS+二重8'-1' 両面硬質PB9.5+PB12.5 Dヶ所に挿入 (FP060NP-9073)
	令114条関係防火間仕切組 (耐火構造壁 1H)： LGS+二重8'-1' 両面硬質PB9.5+PB12.5 Dヶ所に挿入 (FP060NP-9073)
	遮音構造間仕切組：LGS+二重8'-1' 両面PB9.5+PB12.5 3ヶ所挿入

図：消火器

備考欄	目付	訂正事項	承認	署名	責任担当者	担当者	PROJECT	JOB NO.	NO.
							TITLE	SCALE	REV. MARK



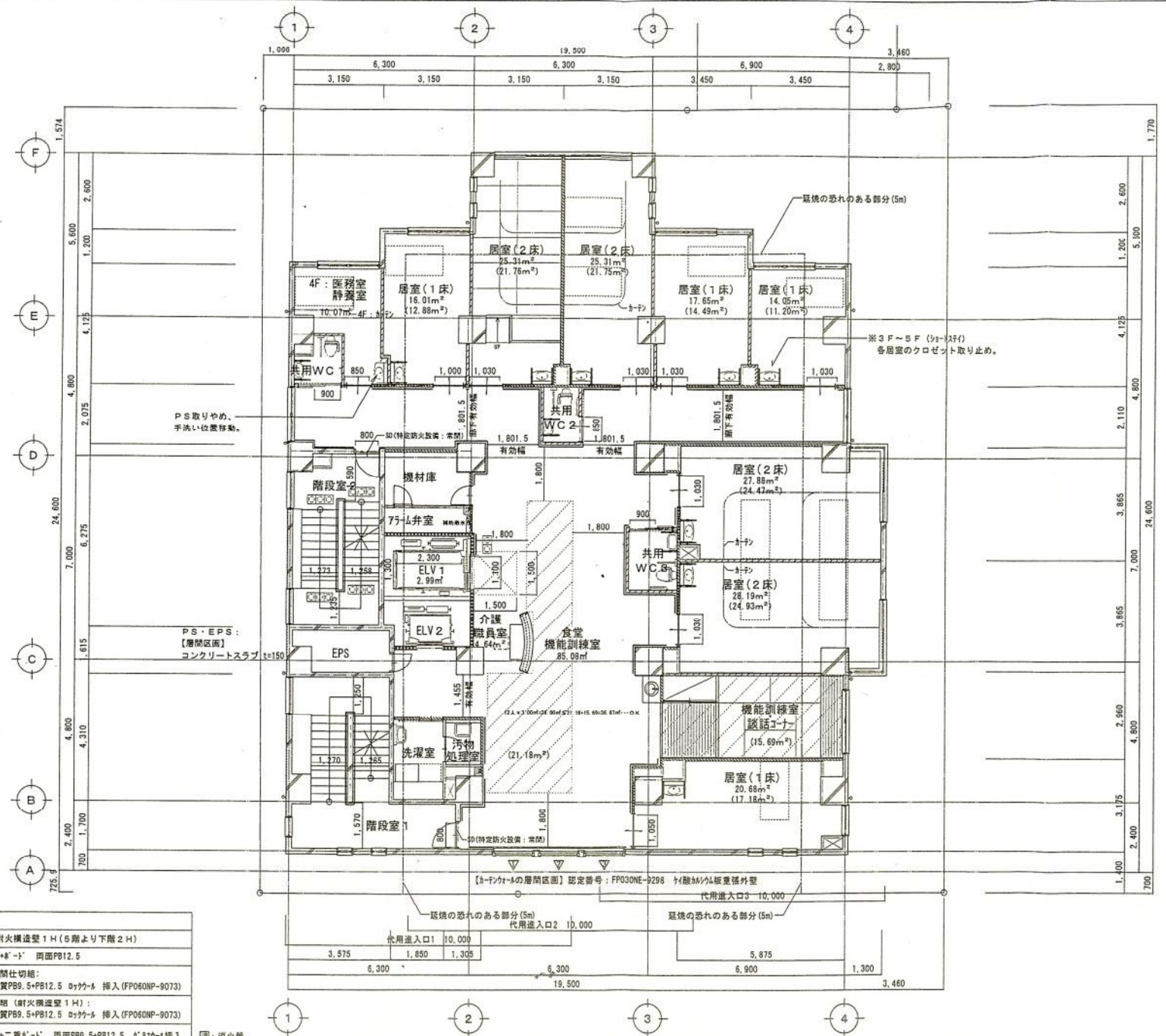
壁 凡 例

	鉄筋コンクリート造：耐火構造壁1H(5階より下階2H)
	軽量鉄骨間仕切組：LGS+鋼-1' 両面PB12.5
	令112条関係1時間耐火間仕切組： LGS+二重鋼-1' 両面硬質PB9.5+PB12.5 2ヶ所挿入 (FP060NP-9073)
	令114条関係耐火間仕切組 (耐火構造壁1H)： LGS+二重鋼-1' 両面硬質PB9.5+PB12.5 2ヶ所挿入 (FP060NP-9073)
	遮音構造間仕切組：LGS+二重鋼-1' 両面PB9.5+PB12.5 2ヶ所挿入

■ ショートステイ室数

ショートステイ	個室	2人室	計(人数)
5F			
4F			
3F			
合計			

図 1	図 2	図 3	図 4	図 5	図 6	図 7	図 8	図 9	図 10	図 11	図 12	図 13	図 14	図 15	図 16	図 17	図 18	図 19	図 20
図 21	図 22	図 23	図 24	図 25	図 26	図 27	図 28	図 29	図 30	図 31	図 32	図 33	図 34	図 35	図 36	図 37	図 38	図 39	図 40



壁凡例	
	鉄筋コンクリート造：耐火構造型1H(5階より下階2H)
	軽量鉄骨間仕切組：LGS+8'-1' 両面PB12.5
	令112条関係1時間耐火間仕切組： LGS+二重8'-1' 両面硬質PB9.5+PB12.5 2ヶヶ-6 挿入(FP060NP-9073)
	令114条関係耐火間仕切組(耐火構造型1H)： LGS+二重8'-1' 両面硬質PB9.5+PB12.5 2ヶヶ-6 挿入(FP060NP-9073)
	遮音構造間仕切組：LGS+二重8'-1' 両面PB9.5+PB12.5 2ヶヶ-6挿入

図：消火器

備考欄	日付				PROJECT	JOB NO.	NO.
	訂正事項	承認	審査	責任担当者			
					TITLE	SCALE	REV. MARK