

やっぴーにいがた21

新潟市歯科保健年報
平成29年度

新潟市

◎ 目 次 ◎

1	新潟市の歯科保健の現状	
1-1	小児のむし歯の状況	1
1-1-1	小児の乳歯むし歯の推移	1
1-1-2	平成29年度小児乳歯むし歯の状況	3
1-1-3	小児の永久歯むし歯の推移	4
1-2	児童・生徒の歯科保健の状況	5
1-2-1	児童・生徒の永久歯むし歯の推移	5
1-2-2	児童・生徒の歯肉炎の推移	6
1-2-3	児童・生徒の不正咬合の推移	6
1-3	成人の歯科保健の状況	7
1-3-1	妊婦の歯科疾患状況の推移	7
1-3-2	成人歯科健診の受診状況の推移	7
1-4	新潟市口腔保健福祉センター利用状況の推移	8
2	統計資料編	
2-1	用語の説明	9
2-2	新潟市の状況(平成29年度)	9
2-2-1	乳歯むし歯の現状	9
2-2-2	永久歯むし歯の現状	14
2-2-3	児童・生徒の歯肉炎及び不正咬合の現状	14
2-2-4	園・学校での歯科保健活動の現状	15
2-2-5	成人歯科保健の現状	16
2-3	国及び県の歯科疾患状況	18
2-3-1	平成28年厚生労働省歯科疾患実態調査	18
2-3-2	平成29年度文部科学省学校保健統計調査	19
2-3-3	平成28年度厚生労働省地域保健・健康増進事業	19
2-3-4	平成29年度新潟県小児むし歯有病状況	20
3	新潟市の歯科保健のあゆみ	21

1

新潟市の歯科保健の現状

1-1 小児のむし歯の状況

1-1-1 小児の乳歯むし歯の推移

(1) 乳幼児のむし歯有病状況

乳幼児期の健康目標として、乳歯むし歯の予防を掲げています。具体的には、1歳6か月児及び3歳児において、むし歯をもつ者の割合(有病者率)の減少を目指しています。

平成29年度の1歳6か月児のむし歯有病者率は0.9%で、3歳児のむし歯有病者率は9.8%と減少傾向にあります。

表1 1歳6か月児むし歯有病者率の推移

年度(西暦)	年度(和暦)	有病者率(%)
2007	平成19	1.9
2008	平成20	1.7
2009	平成21	2.2
2010	平成22	1.7
2011	平成23	1.8
2012	平成24	1.8
2013	平成25	1.7
2014	平成26	1.1
2015	平成27	1.8
2016	平成28	1.3
2017	平成29	0.9

図1 1歳6か月児むし歯有病者率の推移

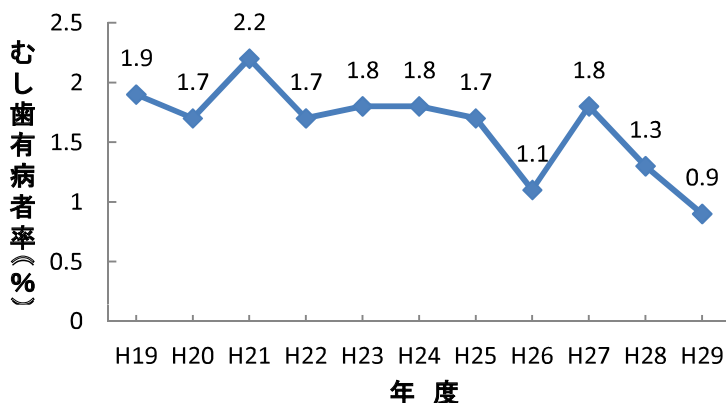
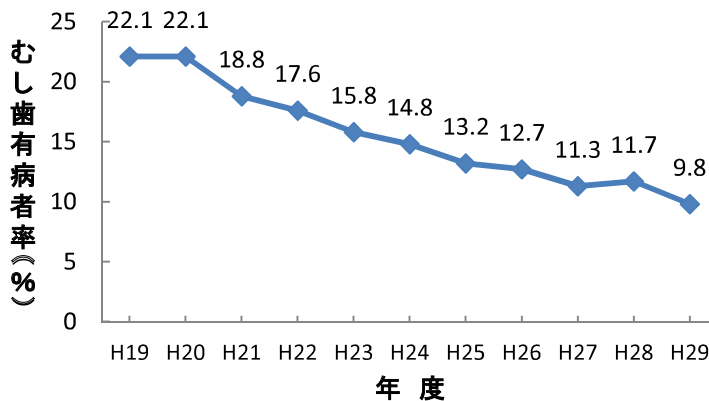


表2 3歳児むし歯有病者率の推移

年度(西暦)	年度(和暦)	有病者率(%)
2007	平成19	22.1
2008	平成20	22.1
2009	平成21	18.8
2010	平成22	17.6
2011	平成23	15.8
2012	平成24	14.8
2013	平成25	13.2
2014	平成26	12.7
2015	平成27	11.3
2016	平成28	11.7
2017	平成29	9.8

図2 3歳児むし歯有病者率の推移



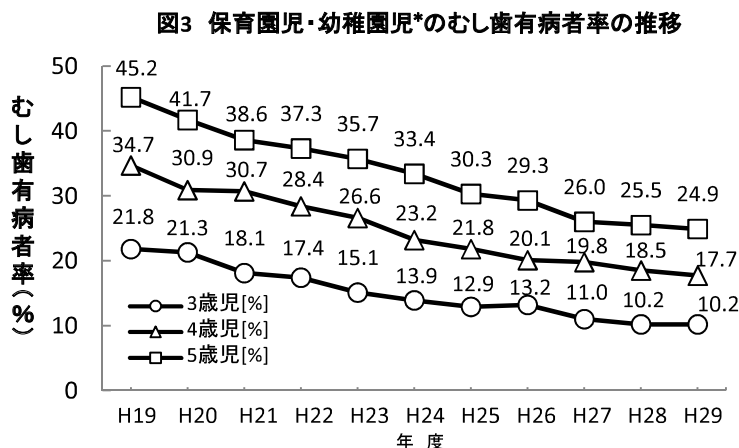
(2) 保育園児・幼稚園児*のむし歯有病状況

平成29年度の保育園児・幼稚園児*のむし歯有病者率は、3歳児は横ばい、4・5歳児は減少傾向にあります。

表3 保育園児・幼稚園児*のむし歯有病者率の推移

年度(西暦)	年度(和暦)	3歳児(%)	4歳児(%)	5歳児(%)
2007	平成19	21.8	34.7	45.2
2008	平成20	21.3	30.9	41.7
2009	平成21	18.1	30.7	38.6
2010	平成22	17.4	28.4	37.3
2011	平成23	15.1	26.6	35.7
2012	平成24	13.9	23.2	33.4
2013	平成25	12.9	21.8	30.3
2014	平成26	13.2	20.1	29.3
2015	平成27	11.0	19.8	26.0
2016	平成28	10.2	18.5	25.5
2017	平成29	10.2	17.7	24.9

*保育園児・幼稚園児とは、公私立幼稚園、全保育所、幼保連携型認定こども園の児。



(3) フッ化物塗布の利用状況

平成29年度の延べ受診者数は、各年齢ともに平成28年度より減少しています。

表4 フッ化物塗布の利用者数の推移

年度(西暦)	年度(和暦)	延べ受診者数(人)	～1歳5か月(人)	1歳6か月～1歳11か月(人)	2歳0か月～2歳11か月(人)	3歳0か月～3歳11か月(人)
2007	平成19	23,345	5,702	6,584	4,445	6,614
2008	平成20	22,553	5,596	6,469	4,088	6,400
2009	平成21	22,511	5,778	6,336	4,009	6,388
2010	平成22	22,510	5,812	6,421	3,801	6,476
2011	平成23	23,069	6,002	6,524	4,048	6,495
2012	平成24	23,798	6,135	6,700	4,136	6,827
2013	平成25	22,922	5,711	6,276	4,088	6,847
2014	平成26	22,171	5,680	6,025	3,691	6,710
2015	平成27	20,068	5,091	5,744	3,244	5,989
2016	平成28	19,351	4,924	5,600	3,003	5,824
2017	平成29	18,123	4,542	5,286	2,643	5,652

図4-1 フッ化物塗布利用者数(合計)

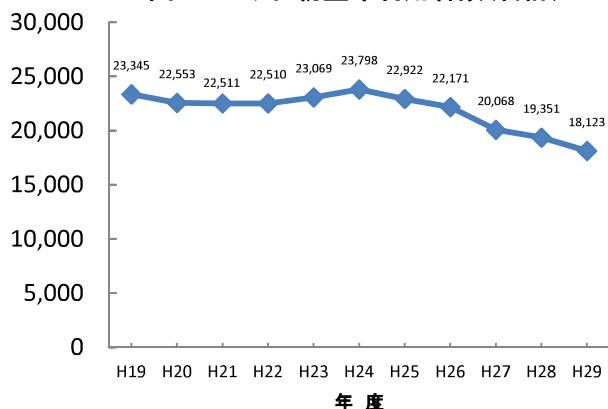
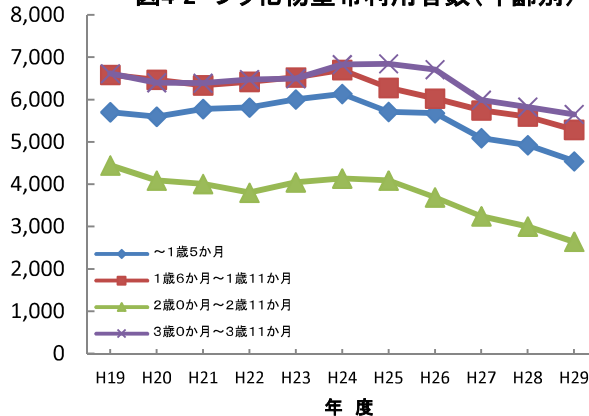


図4-2 フッ化物塗布利用者数(年齢別)



1-1-2 平成29年度小児乳歯むし歯の状況

(1) むし歯有病者率の状況

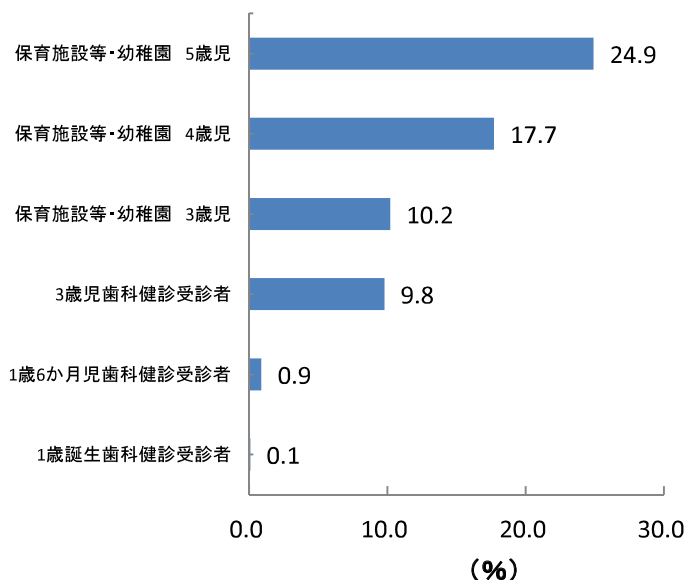
乳歯が生えて間もない1歳児でも、むし歯を持つ子どもがおり、1歳6か月児の時点で、0.9%の子どもがむし歯を持っています。さらに、年齢が進むにつれて、むし歯が増え、5歳児になると24.9%の子どもがむし歯を持っています。

表5 乳歯むし歯有病者率(平成29年度)

対象	有病者率(%)
1歳誕生歯科健診受診者	0.1
1歳6か月児歯科健診受診者	0.9
3歳児歯科健診受診者	9.8
保育施設等・幼稚園 3歳児	10.2
保育施設等・幼稚園 4歳児	17.7
保育施設等・幼稚園 5歳児	24.9

保育施設等・幼稚園: 本年報のP.13表22中の1.全施設より

図5 乳歯むし歯有病者率



(2) 区別の有病状況

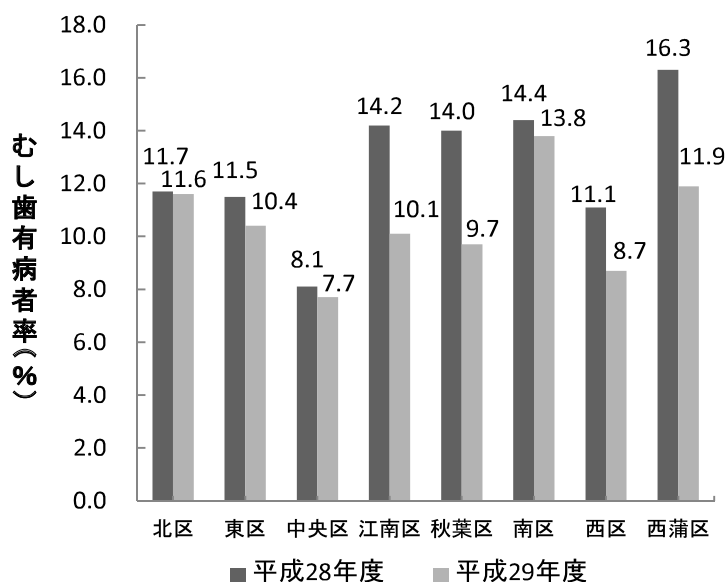
3歳児のむし歯有病状況を区別に見ると、平成29年度の有病者率は低い区では7.7%であり、高い区では13.8%と区による差がみられます。

表6 区別むし歯有病者率

区	2016年度	2017年度
	平成28年度	平成29年度
北区	11.7	11.6
東区	11.5	10.4
中央区	8.1	7.7
江南区	14.2	10.1
秋葉区	14.0	9.7
南区	14.4	13.8
西区	11.1	8.7
西蒲区	16.3	11.9

平成28・29年度 3歳児歯科健診結果より

図6 区別むし歯有病者率の推移



1-1-3 小児の永久歯むし歯の推移

園児・学齢期の健康目標として、永久歯むし歯の予防を掲げています。具体的には小学校1年生でむし歯を持つ者の割合(有病者率)の減少と、世界保健機関(WHO)の指標でもある中学校1年生における平均のむし歯本数の減少を目指しています。

平成29年度の結果は、前年度と比較すると小学校1年生の有病者率は増加し、中学校1年生の一人平均むし歯本数は減少しています。

表7 6歳児むし歯有病者率の推移

年度(西暦)	年度(和暦)	有病者率(%)
2007	平成19	2.9
2008	平成20	2.6
2009	平成21	2.0
2010	平成22	2.0
2011	平成23	2.2
2012	平成24	1.7
2013	平成25	2.2
2014	平成26	1.8
2015	平成27	1.5
2016	平成28	1.0
2017	平成29	2.0

図7 6歳児むし歯有病者率の推移

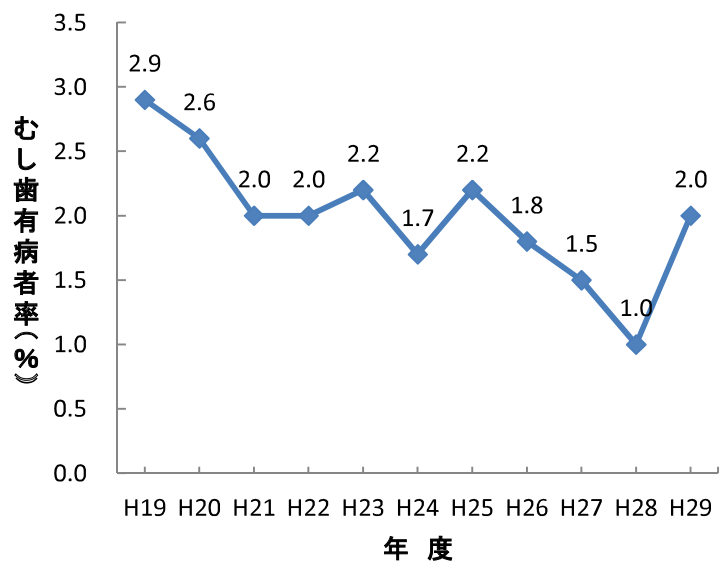
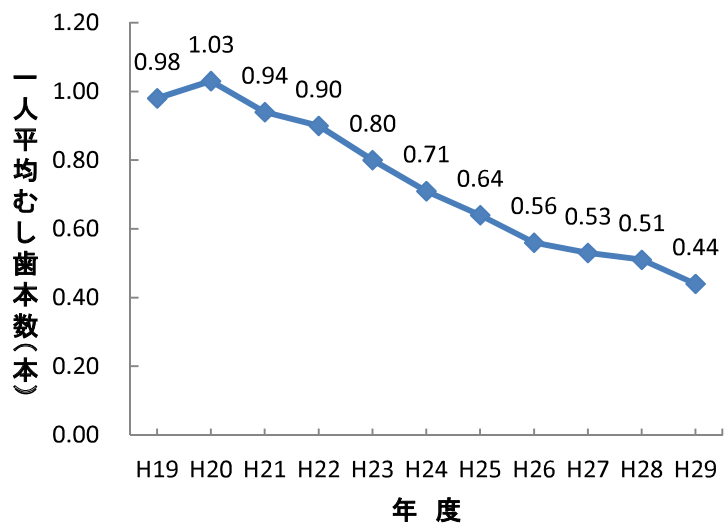


表8 12歳児一人平均むし歯本数の推移

年度(西暦)	年度(和暦)	平均むし歯数(本)
2007	平成19	0.98
2008	平成20	1.03
2009	平成21	0.94
2010	平成22	0.90
2011	平成23	0.80
2012	平成24	0.71
2013	平成25	0.64
2014	平成26	0.56
2015	平成27	0.53
2016	平成28	0.51
2017	平成29	0.44

図8 12歳児一人平均むし歯本数の推移



1-2 児童・生徒の歯科保健の状況

1-2-1 児童・生徒の永久歯むし歯の推移

(1) 永久歯むし歯の推移

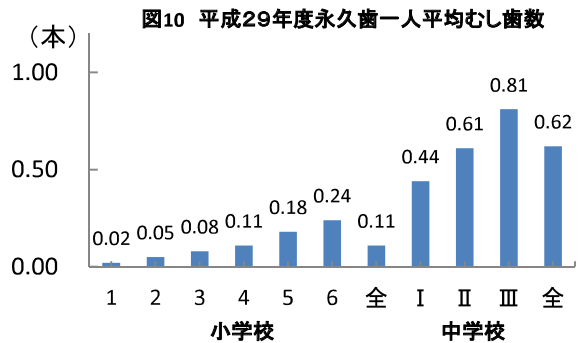
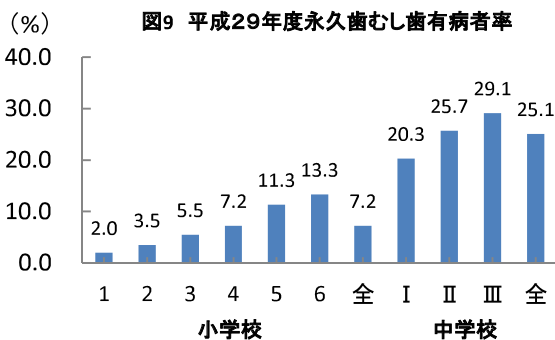
乳歯から永久歯に生えかわる時期である小・中学生の永久歯のむし歯の状況をみると、小学校1年生の時点ですでに2.0%の児童にむし歯があります。経年的にみると、永久歯むし歯有病者率は減少していますが、学年が進むにつれてむし歯は増え、小学校6年生では13.3%、中学校3年生では29.1%の生徒にむし歯があります。

表9 児童・生徒の永久歯むし歯有病者率の推移 (％)

年度 (西暦)	年度 (和暦)	小 学 校							中 学 校			
		1年生	2年生	3年生	4年生	5年生	6年生	全学年	1年生	2年生	3年生	全学年
2007	平成19	2.9	7.1	13.7	19.8	24.9	31.4	16.7	41.0	46.6	51.9	46.4
2008	平成20	2.6	7.8	12.6	19.9	25.9	29.4	16.6	38.6	44.3	48.2	43.8
2009	平成21	2.0	5.6	10.7	17.0	22.0	27.7	14.4	36.9	41.7	46.5	41.7
2010	平成22	2.0	6.0	9.3	15.8	20.1	27.3	13.6	35.8	43.0	48.0	42.2
2011	平成23	2.2	4.9	9.1	13.1	19.0	23.7	12.2	33.6	38.0	38.0	36.6
2012	平成24	1.7	5.2	8.7	13.9	17.0	21.4	11.5	29.5	35.9	40.6	35.3
2013	平成25	2.2	4.6	7.7	12.8	16.5	19.1	10.6	27.9	33.7	39.9	33.9
2014	平成26	1.8	3.4	6.5	9.8	13.6	15.9	8.6	24.5	31.2	35.2	30.3
2015	平成27	1.5	3.1	6.2	8.6	12.5	16.2	8.1	23.0	29.4	34.5	29.1
2016	平成28	1.0	2.9	5.2	8.6	10.4	14.2	7.1	23.2	27.8	31.4	27.5
2017	平成29	2.0	3.5	5.5	7.2	11.3	13.3	7.2	20.3	25.7	29.1	25.1

表10 児童・生徒の永久歯一人平均むし歯数の推移 (本)

年度 (西暦)	年度 (和暦)	小 学 校							中 学 校			
		1年生	2年生	3年生	4年生	5年生	6年生	全学年	1年生	2年生	3年生	全学年
2007	平成19	0.04	0.11	0.23	0.35	0.48	0.69	0.32	0.98	1.29	1.68	1.31
2008	平成20	0.04	0.14	0.21	0.36	0.53	0.61	0.32	1.03	1.30	1.57	1.30
2009	平成21	0.03	0.08	0.18	0.31	0.42	0.59	0.27	0.94	1.22	1.50	1.22
2010	平成22	0.03	0.09	0.14	0.26	0.38	0.55	0.25	0.89	1.21	1.54	1.21
2011	平成23	0.03	0.08	0.15	0.24	0.35	0.48	0.23	0.80	1.03	1.14	0.99
2012	平成24	0.02	0.08	0.14	0.24	0.32	0.45	0.21	0.71	0.96	1.20	0.96
2013	平成25	0.02	0.06	0.12	0.21	0.30	0.39	0.19	0.64	0.87	1.16	0.90
2014	平成26	0.02	0.05	0.11	0.17	0.25	0.35	0.16	0.56	0.80	1.01	0.79
2015	平成27	0.02	0.05	0.10	0.15	0.23	0.31	0.14	0.53	0.76	0.95	0.75
2016	平成28	0.01	0.04	0.08	0.14	0.19	0.27	0.12	0.51	0.67	0.84	0.67
2017	平成29	0.02	0.05	0.08	0.11	0.18	0.24	0.11	0.44	0.61	0.81	0.62



1-2-2 児童・生徒の歯肉炎の推移

現在の学校歯科健診での歯肉炎の判定は、精密検査や治療及び指導が特に必要なもので、比較的重症なものが歯肉炎と判定されています。

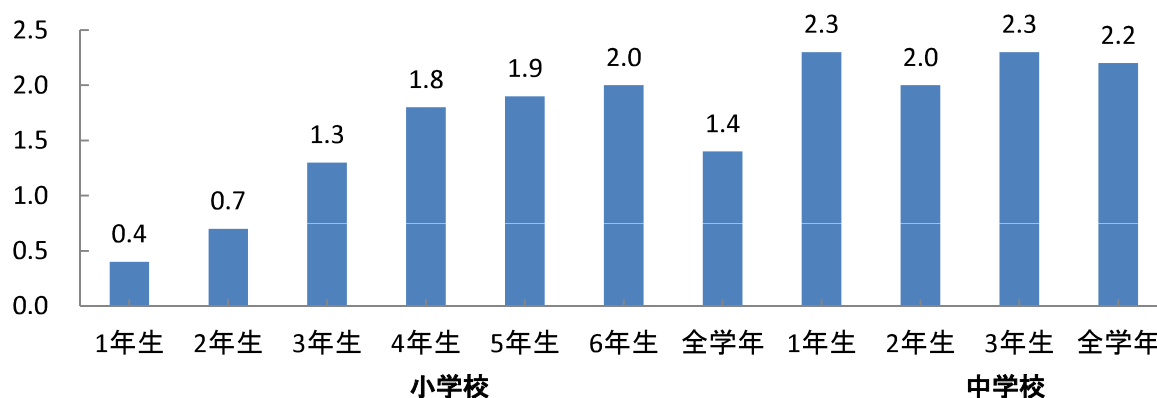
表11 児童・生徒の歯肉炎の有病者率の推移

(%)

年度 (西暦)	年度 (和暦)	小学校							中学校			
		1年生	2年生	3年生	4年生	5年生	6年生	全学年	1年生	2年生	3年生	全学年
2007	平成19	2.2	3.9	4.5	5.0	5.8	6.6	4.7	8.8	11.7	11.7	10.7
2008	平成20	0.7	1.6	2.4	3.0	3.0	3.7	2.4	3.3	4.8	4.9	4.4
2009	平成21	0.3	1.6	1.6	2.7	2.8	2.6	2.0	4.0	4.0	4.6	4.2
2010	平成22	0.6	1.4	2.0	2.2	2.5	3.1	2.0	3.4	3.7	4.5	3.9
2011	平成23	0.4	1.4	1.4	2.2	2.7	2.8	1.9	2.4	2.2	3.0	2.8
2012	平成24	0.4	1.0	1.6	1.7	2.7	2.8	1.7	3.1	3.1	2.9	2.7
2013	平成25	0.4	1.0	1.6	2.1	2.0	2.4	1.6	2.7	3.1	3.2	3.0
2014	平成26	0.4	0.9	1.9	1.5	2.1	1.9	1.4	2.0	2.3	2.3	2.2
2015	平成27	0.3	1.0	1.0	1.4	1.3	2.2	1.2	2.4	2.8	3.2	2.8
2016	平成28	0.3	0.6	2.0	1.7	2.3	2.2	1.5	2.3	2.6	3.0	2.7
2017	平成29	0.4	0.7	1.3	1.8	1.9	2.0	1.4	2.3	2.0	2.3	2.2

(%)

図11 平成29年度歯肉炎の有病者率



1-2-3 児童・生徒の不正咬合の推移

表12 児童・生徒の不正咬合の有所見者率の推移

(%)

年度 (西暦)	年度 (和暦)	小学校							中学校			
		1年生	2年生	3年生	4年生	5年生	6年生	全学年	1年生	2年生	3年生	全学年
2007	平成19	1.9	2.2	3.0	2.6	2.4	2.7	2.5	3.8	3.6	3.3	3.6
2008	平成20	1.5	2.2	2.2	2.4	2.2	2.0	2.1	3.3	4.0	3.4	3.6
2009	平成21	1.5	1.8	2.6	2.1	2.5	2.0	2.1	2.9	3.3	3.4	3.2
2010	平成22	1.3	1.7	1.7	2.2	2.1	1.8	1.8	2.8	3.4	3.4	3.2
2011	平成23	1.3	1.8	1.7	1.6	2.0	1.8	1.7	2.7	2.9	2.5	2.7
2012	平成24	1.2	1.9	1.8	1.8	1.6	1.5	1.6	2.9	2.7	2.7	2.8
2013	平成25	1.3	2.1	2.0	2.2	1.7	1.6	1.8	2.8	2.7	2.9	2.8
2014	平成26	1.6	1.8	2.1	1.7	2.1	1.7	1.8	2.8	2.9	2.9	2.9
2015	平成27	1.5	2.1	1.7	2.1	1.9	1.9	1.9	2.5	2.7	3.1	2.8
2016	平成28	1.2	1.9	2.0	1.6	1.8	1.7	1.7	2.6	2.4	2.6	2.5
2017	平成29	1.7	1.8	1.5	1.6	1.7	2.0	1.7	2.4	2.5	2.4	2.4

1-3 成人の歯科保健の状況

1-3-1 妊婦の歯科疾患状況の推移

表13 妊婦歯科健診結果の推移

年度 (西暦)	年度 (和暦)	むし歯 有病者率(%)	一人平均 むし歯数(本)	歯周疾患有病者率(%) (※CPI法コード3以上)
2007	平成19	96.9	10.32	11.7
2008	平成20	96.5	9.63	13.1
2009	平成21	96.7	9.61	13.5
2010	平成22	95.4	8.95	11.7
2011	平成23	94.6	8.69	11.1
2012	平成24	93.2	8.05	11.2
2013	平成25	92.4	7.95	10.6
2014	平成26	90.5	7.30	15.3
2015	平成27	91.9	7.25	13.8
2016	平成28	88.9	7.03	15.7
2017	平成29	88.9	6.45	12.2

1-3-2 成人歯科健診の受診状況の推移

表14 成人歯科健診結果の推移

年度 (西暦)	年度 (和暦)	対象 者数 (人)	受診 者数 (人)	受診率 (%)	判定区分			要精検・要医療の内容				
					異常 なし (人)	要指導 (人)	要精検・ 要医療 (人)	歯石 除去 (人)	歯周 治療 (人)	むし歯 治療 (人)	補綴 処置 (人)	その他 (人)
2007	平成19	45,235	2,510	5.5	116	124	2,270	1,038	1,411	1,026	203	752
2008	平成20	44,143	2,466	5.6	137	115	2,214	1,067	1,332	873	173	828
2009	平成21	44,572	2,350	5.3	113	125	2,112	1,032	1,254	840	109	782
2010	平成22	43,348	2,265	5.2	114	107	2,044	1,399	1,357	964	168	285
2011	平成23	43,921	2,463	5.6	81	114	2,268	1,578	1,416	975	172	668
2012	平成24	43,608	2,663	6.1	78	66	2,519	1,187	1,568	1,062	300	1,484
2013	平成25	43,824	2,843	6.5	48	47	2,748	800	1,684	1,159	335	2,121
2014	平成26	42,961	3,096	7.2	71	71	2,954	898	1,892	1,200	321	1,880
2015	平成27	39,485	2,842	7.2	95	106	2,641	1,481	1,631	1,175	249	410
2016	平成28	42,152	3,210	7.6	132	125	2,953	1,508	1,817	1,250	344	749
2017	平成29	45,377	3,290	7.3	131	407	2,752	2,683	2,234	1,214	336	926

※対象年齢40, 50, 60, 70歳

1-4 新潟市口腔保健福祉センター利用状況の推移

表15 急患診療

年度(西暦)	年度(和暦)	診療日数(日)	延べ患者数(人)	1日平均患者数(人/日)
2012	平成24	74	1,064	14.4
2013	平成25	74	976	13.2
2014	平成26	74	1,008	13.6
2015	平成27	73	969	13.3
2016	平成28	72	754	10.5
2017	平成29	74	769	10.4

表16 特別診療

年度 (西暦)	年度 (和暦)	外 来		訪 問	相談件数 (件)
		診療日数 (日)	延べ患者数 (人)	延べ訪問施設数 (件)	
2012	平成24	146	996	81	117
2013	平成25	144	1,036	62	119
2014	平成26	147	1,171	92	138
2015	平成27	195	1,479	61	139
2016	平成28	196	1,566	67	120
2017	平成29	196	1,688	62	120

2

統計資料編

2-1 用語の説明

1)むし歯(う蝕)／むし歯は治療しても、もとの歯にもどらない疾患であるため、未処置のものはもちろん、治療済の歯やむし歯により抜けた歯も、むし歯に含まれます。

2)乳歯のむし歯／①むし歯有病者率(り患者率、df者率) = $\frac{\text{未処置歯(d)、処置歯(f)のいずれかを有する者の数}}{\text{被検者数}} \times 100(\%)$

／②1人平均むし歯数(df指数) = $\frac{\text{未処置歯、処置歯の合計本数}}{\text{被検者数}}$

3)永久歯のむし歯／①むし歯有病者率(り患者率、DMF者率) = $\frac{\text{未処置歯(D)喪失歯(M)処置歯(F)のいずれかを有する者の数}}{\text{被検者数}} \times 100(\%)$

／②1人平均むし歯数(DMFT指数) = $\frac{\text{未処置歯、喪失歯、処置歯の合計本数}}{\text{被検者数}} \times \frac{\text{処置歯の本数}}{\text{処置歯の本数}}$

4) 処置状況／処置歯率(治療歯率) = $\frac{\text{むし歯の総本数(未処置歯、喪失歯※、処置歯の合計)}}{\text{むし歯の総本数(未処置歯、喪失歯※、処置歯の合計)}} \times 100(\%)$
(※乳歯では含めない)

5) りかんのむし歯の罹患型／1歳6か月児歯科健診

○1:むし歯なし、歯もきれい ○2:むし歯なし、歯の汚れ多い

A:奥歯または前歯にむし歯 B:奥歯と前歯にむし歯 C:下前歯にもむし歯

／3歳児歯科健診

○:むし歯なし A:奥歯または前歯にむし歯 B:奥歯と前歯にむし歯

C1:下前歯にもむし歯 C2:下前歯やその他にむし歯

2-2 新潟市の状況 (平成29年度)

2-2-1 乳歯むし歯の現状

表17 フッ化物塗布実施状況

(平成29年度)

	集団実施回数	実施数合計	年齢別内訳			
			～1歳5か月	1歳6か月～1歳11か月	2歳0か月～2歳11か月	3歳0か月～3歳11か月
集団歯科健診 (1歳誕生歯科健診, 1歳6か月児歯科健診, 3歳児歯科健診)	565	12,983	4,111	4,876	-	3,996
集団フッ化物塗布	161	1,926	219	135	1,142	430
個別フッ化物塗布 (委託医療機関実施)	-	3,214	212	275	1,501	1,226
合計	726	18,123	4,542	5,286	2,643	5,652

表18 1歳児・1歳6か月児・3歳児歯科健診状況

(平成29年度)

区分 対象	対象者数(人)	回数(回)	受診者(人)	むし歯のある者(人)	むし歯数(本)			受診率(%)	むし歯有病者率(%)	一人平均むし歯数(本)			処置歯率(%)	不正咬合	
					総数	未処置歯	処置歯			総数	未処置歯	処置歯		有所見者(人)	有所見者率(%)
1歳児	5,909	195	5,607	7	17	17	0	94.9	0.1	0.00	0.00	0.00	0.0	0	0.0
1歳6か月	6,022	182	5,953	54	136	128	8	98.9	0.9	0.02	0.02	0.00	5.9	121	2.0
3歳児	6,350	188	6,189	606	1,914	1,483	431	97.5	9.8	0.31	0.24	0.07	22.5	401	6.5

表19-1 1歳誕生歯科健診 実施会場別状況

(平成29年度)

区分 会場	対象者数 (人)	回数 (回)	受診者 (人)	受診率 (%)	むし歯 のある 者 (人)	むし歯 有病 者率 (%)	むし歯の判定				未萌出 者 (人)	むし歯数(本)			一人 平均 むし歯数 (本)	フッ化 物塗布 率 (%)	不正咬合	
							A型 (人)	B型 (人)	C型 (人)	O型 (人)		むし歯 総本数 (本)	未処置 歯 (本)	処置歯 (本)			有所見 者 (人)	有所見 者率 (%)
豊栄健康センター	298	12	290	97.3	0	0.0	0	0	0	285	5	0	0	0	0.00	74.5	0	0.0
北地域保健福祉センター	160	12	150	93.8	0	0.0	0	0	0	143	7	0	0	0	0.00	73.3	0	0.0
木戸健康センター	729	24	737	101.1	2	0.3	2	0	0	729	6	3	3	0	0.00	74.8	0	0.0
石山地域保健福祉センター	333	12	306	91.9	0	0.0	0	0	0	300	6	0	0	0	0.00	69.3	0	0.0
中央地域保健福祉センター	294	12	273	92.9	0	0.0	0	0	0	269	4	0	0	0	0.00	67.0	0	0.0
東地域保健福祉センター	361	12	295	81.7	1	0.3	1	0	0	287	7	4	4	0	0.01	74.9	0	0.0
南地域保健福祉センター	761	24	703	92.4	2	0.3	2	0	0	688	13	5	5	0	0.01	66.0	0	0.0
亀田健康センター	550	13	497	90.4	1	0.2	1	0	0	487	9	3	3	0	0.01	73.0	0	0.0
新津健康センター	545	12	533	97.8	0	0.0	0	0	0	524	9	0	0	0	0.00	75.8	0	0.0
白根健康福祉センター	336	12	336	100.0	0	0.0	0	0	0	329	7	0	0	0	0.00	73.5	0	0.0
坂井輪健康センター	730	20	697	95.5	0	0.0	0	0	0	684	13	0	0	0	0.00	77.2	0	0.0
黒埼健康センター	245	12	237	96.7	1	0.4	1	0	0	230	6	2	2	0	0.01	68.8	0	0.0
西地域保健福祉センター	228	6	223	97.8	0	0.0	0	0	0	220	3	0	0	0	0.00	67.3	0	0.0
巻地域保健福祉センター	339	12	329	97.1	0	0.0	0	0	0	320	9	0	0	0	0.00	87.5	0	0.0
住基登録外	—	—	1	—	0	0.0	0	0	0	1	0	0	0	0	0.00	100.0	0	0.0
合計	5,909	195	5,607	94.9	7	0.1	7	0	0	5,496	104	17	17	0	0.00	73.3	0	0.0

※住基登録外とは、新潟市に住民登録をせず、住民登録をしている市町村から健診依頼があった方のこと

表19-2 1歳誕生歯科健診 区別状況

(平成29年度)

区分 区	対象者数 (人)	回数 (回)	受診者 (人)	受診率 (%)	むし歯 のある 者 (人)	むし歯 有病 者率 (%)	むし歯の判定				未萌出 者 (人)	むし歯数(本)			一人 平均 むし歯数 (本)	フッ化 物塗布 率 (%)	不正咬合	
							A型 (人)	B型 (人)	C型 (人)	O型 (人)		むし歯 総本数 (本)	未処置 歯 (本)	処置歯 (本)			有所見 者 (人)	有所見 者率 (%)
北区	458	24	440	96.1	0	0.0	0	0	0	428	12	0	0	0	0.00	74.1	0	0.0
東区	1,062	36	1,043	98.2	2	0.2	2	0	0	1,029	12	3	3	0	0.00	73.2	0	0.0
中央区	1,416	48	1,271	89.8	3	0.2	3	0	0	1,244	24	9	9	0	0.01	68.3	0	0.0
江南区	550	13	497	90.4	1	0.2	1	0	0	487	9	3	3	0	0.01	73.0	0	0.0
秋葉区	545	12	533	97.8	0	0.0	0	0	0	524	9	0	0	0	0.00	75.8	0	0.0
南区	336	12	336	100.0	0	0.0	0	0	0	329	7	0	0	0	0.00	73.5	0	0.0
西区	1,203	38	1,157	96.2	1	0.1	1	0	0	1,134	22	2	2	0	0.00	73.6	0	0.0
西蒲区	339	12	329	97.1	0	0.0	0	0	0	320	9	0	0	0	0.00	87.5	0	0.0
住基登録外	—	—	1	—	0	0.0	0	0	0	1	0	0	0	0	0.00	100.0	0	0.0
合計	5,909	195	5,607	94.9	7	0.1	7	0	0	5,496	104	17	17	0	0.00	73.3	0	0.0

表20-1 1歳6か月児歯科健診 実施会場別状況

(平成29年度)

区分 会場	対象者数 (人)	回数 (回)	受診者 (人)	受診率 (%)	むし歯のある者 (人)	むし歯有病者率 (%)	むし歯の判定					未萌出者 (人)	むし歯数(本)			一人平均むし歯数 (本)	フッ化物塗布率 (%)	不正咬合	
							O1型	O2型	A型	B型	C型		むし歯総本数 (本)	未処置歯 (本)	処置歯 (本)			有所見者 (人)	有所見者率 (%)
							(人)	(人)	(人)	(人)	(人)		(人)	(人)	(人)			(人)	(人)
豊栄健康センター	329	12	349	106.1	3	0.9	9	337	2	0	1	0	7	7	0	0.02	84.5	11	3.2
北地域保健福祉センター	171	6	158	92.4	2	1.3	10	146	2	0	0	0	6	6	0	0.04	79.7	5	3.2
木戸健康センター	783	21	747	95.4	11	1.5	62	674	11	0	0	0	16	15	1	0.02	77.4	13	1.7
石山地域保健福祉センター	350	12	340	97.1	3	0.9	23	314	3	0	0	0	3	3	0	0.01	82.4	2	0.6
中央地域保健福祉センター	300	10	298	99.3	4	1.3	19	275	3	0	1	0	16	16	0	0.05	76.5	2	0.7
東地域保健福祉センター	330	12	310	93.9	3	1.0	33	274	3	0	0	0	8	8	0	0.03	81.6	1	0.3
南地域保健福祉センター	780	24	775	99.4	6	0.8	73	696	5	1	0	0	16	16	0	0.02	79.0	11	1.4
亀田健康センター	545	13	527	96.7	4	0.8	28	495	2	2	0	0	11	11	0	0.02	82.7	11	2.1
新津健康センター	578	13	590	102.1	0	0.0	40	550	0	0	0	0	0	0	0	0.00	85.9	27	4.6
白根健康福祉センター	354	12	355	100.3	6	1.7	13	336	6	0	0	0	20	17	3	0.06	84.8	9	2.5
坂井輪健康センター	678	19	667	98.4	5	0.7	50	612	4	1	0	0	15	11	4	0.02	81.0	14	2.1
黒埼健康センター	210	8	221	105.2	0	0.0	10	211	0	0	0	0	0	0	0	0.00	82.8	2	0.9
西地域保健福祉センター	265	8	259	97.7	1	0.4	20	238	1	0	0	0	2	2	0	0.01	87.6	1	0.4
巻地域保健福祉センター	349	12	344	98.6	3	0.9	83	258	3	0	0	0	9	9	0	0.03	87.2	12	3.5
住基登録外	—	—	13	—	3	23.1	3	7	3	0	0	0	7	7	0	0.54	76.9	0	0.0
合計	6,022	182	5,953	98.9	54	0.9	476	5,423	48	4	2	0	136	128	8	0.02	81.9	121	2.0

※住基登録外とは、新潟市に住民登録をせず、住民登録をしている市町村から健診依頼があった方のこと

表20-2 1歳6か月児歯科健診 区別状況

(平成29年度)

区分 区	対象者数 (人)	回数 (回)	受診者 (人)	受診率 (%)	むし歯のある者 (人)	むし歯有病者率 (%)	むし歯の罹患型					未萌出者 (人)	むし歯数(本)			一人平均むし歯数 (本)	フッ化物塗布率 (%)	不正咬合	
							O1型	O2型	A型	B型	C型		むし歯総本数 (本)	未処置歯 (本)	処置歯 (本)			有所見者 (人)	有所見者率 (%)
							(人)	(人)	(人)	(人)	(人)		(人)	(人)	(人)			(人)	(人)
北区	500	18	507	101.4	5	1.0	19	483	4	0	1	0	13	13	0	0.03	83.0	16	3.2
東区	1133	33	1087	95.9	14	1.3	85	988	14	0	0	0	19	18	1	0.02	78.9	15	1.4
中央区	1410	46	1383	98.1	13	0.9	125	1245	11	1	1	0	40	40	0	0.03	79.0	14	1.0
江南区	545	13	527	96.7	4	0.8	28	495	2	2	0	0	11	11	0	0.02	82.7	11	2.1
秋葉区	578	13	590	102.1	0	0.0	40	550	0	0	0	0	0	0	0	0.00	85.9	27	4.6
南区	354	12	355	100.3	6	1.7	13	336	6	0	0	0	20	17	3	0.06	84.8	9	2.5
西区	1153	35	1147	99.5	6	0.5	80	1061	5	1	0	0	17	13	4	0.01	82.8	17	1.5
西蒲区	349	12	344	98.6	3	0.9	83	258	3	0	0	0	9	9	0	0.03	87.2	12	3.5
住基登録外	—	—	13	—	3	23.1	3	7	3	0	0	0	7	7	0	0.54	76.9	0	0.0
合計	6022	182	5953	98.9	54	0.9	476	5423	48	4	2	0	136	128	8	0.02	81.9	121	2.0

表21-1 3歳児歯科健診 実施会場別状況

(平成29年度)

区分 会場	対象者数 (人)	回数 (回)	受診者 (人)	受診率 (%)	むし歯のある者 (人)	むし歯有病者率 (%)	むし歯の判定					むし歯数(本)			一人平均むし歯数 (本)	フッ化物塗布率 (%)	不正咬合		間食回数1日3回以上の割合 (%)
							A型 (人)	B型 (人)	C1型 (人)	C2型 (人)	O型 (人)	むし歯総本数 (本)	未処置歯 (本)	処置歯 (本)			有所見者 (人)	有所見者率 (%)	
豊栄健康センター	387	12	395	102.1	48	12.2	34	10	2	2	347	141	131	10	0.36	72.4	31	7.8	31.9
北地域保健福祉センター	181	6	167	92.3	17	10.2	12	4	0	1	150	65	43	22	0.39	74.9	8	4.8	35.3
木戸健康センター	844	24	833	98.7	86	10.3	70	14	0	2	747	251	170	81	0.30	63.0	59	7.1	24.6
石山地域保健福祉センター	315	12	327	103.8	35	10.7	25	8	1	1	292	122	94	28	0.37	63.6	34	10.4	26.9
中央地域保健福祉センター	328	10	310	94.5	24	7.7	17	3	1	3	286	68	33	35	0.22	62.9	13	4.2	22.6
東地域保健福祉センター	313	12	309	98.7	24	7.8	21	2	1	0	285	52	48	4	0.17	60.2	16	5.2	14.9
南地域保健福祉センター	719	24	695	96.7	53	7.6	35	14	0	4	642	195	115	80	0.28	58.6	54	7.8	21.7
亀田健康センター	598	13	563	94.1	57	10.1	45	6	0	6	506	178	153	25	0.32	65.5	32	5.7	29.8
新津健康センター	572	14	564	98.6	55	9.8	37	12	0	6	509	191	153	38	0.34	63.3	40	7.1	22.7
白根健康福祉センター	358	12	369	103.1	51	13.8	36	13	0	2	318	158	132	26	0.43	64.8	22	6.0	28.5
坂井輪健康センター	807	22	739	91.6	62	8.4	50	7	0	5	677	177	133	44	0.24	63.3	41	5.5	22.5
黒崎健康センター	215	7	220	102.3	18	8.2	15	3	0	0	202	58	47	11	0.26	64.5	15	6.8	27.7
西地域保健福祉センター	304	8	304	100.0	30	9.9	22	6	0	2	274	107	90	17	0.35	65.8	16	5.3	28.3
巻地域保健福祉センター	409	12	388	94.9	46	11.9	29	13	1	3	342	144	134	10	0.37	73.5	20	5.2	39.4
住基登録外	—	—	6	—	0	0.0	0	0	0	0	6	7	7	0	1.17	66.7	0	0.0	33.3
合計	6,350	188	6,189	97.5	606	9.8	448	115	6	37	5,583	1,914	1,483	431	0.31	64.6	401	6.5	26.1

※住基登録外とは、新潟市に住民登録をせず、住民登録をしている市町村から健診依頼があった方のこと

表21-2 3歳児歯科健診 区別状況

(平成29年度)

区分 区	対象者数 (人)	回数 (回)	受診者 (人)	受診率 (%)	むし歯のある者 (人)	むし歯有病者率 (%)	むし歯の判定					むし歯数(本)			一人平均むし歯数 (本)	フッ化物塗布率 (%)	不正咬合		間食回数1日3回以上の割合 (%)
							A型 (人)	B型 (人)	C1型 (人)	C2型 (人)	O型 (人)	むし歯総本数 (本)	未処置歯 (本)	処置歯 (本)			有所見者 (人)	有所見者率 (%)	
北区	568	18	562	98.9	65	11.6	46	14	2	3	497	206	174	32	0.37	73.1	39	6.9	32.9
東区	1,159	36	1,160	100.1	121	10.4	95	22	1	3	1,039	373	264	109	0.32	63.2	93	8.0	25.3
中央区	1,360	46	1,314	96.6	101	7.7	73	19	2	7	1,213	315	196	119	0.24	60.0	83	6.3	20.3
江南区	598	13	563	94.1	57	10.1	45	6	0	6	506	178	153	25	0.32	65.5	32	5.7	29.8
秋葉区	572	14	564	98.6	55	9.8	37	12	0	6	509	191	153	38	0.34	63.3	40	7.1	22.7
南区	358	12	369	103.1	51	13.8	36	13	0	2	318	158	132	26	0.43	64.8	22	5.9	28.5
西区	1,326	37	1,263	95.2	110	8.7	87	16	0	7	1,153	342	270	72	0.27	64.1	72	5.7	24.8
西蒲区	409	12	388	94.9	46	11.9	29	13	1	3	342	144	134	10	0.37	73.5	20	5.2	39.4
住基登録外	—	—	6	—	0	0.0	0	0	0	0	6	7	7	0	1.17	66.7	0	0.0	33.3
合計	6,350	188	6,189	97.5	606	9.8	448	115	6	37	5,583	1,914	1,483	431	0.31	64.6	401	6.5	26.1

表22 保育施設等、幼稚園の乳歯むし歯有病状況（2017年度県健康対策課乳歯う蝕り患状況表より）

1. 全施設(267施設 18,500人) ※2～4の合計

(平成29年度)

区分 年齢	被健児数 (人)	むし歯の ある者 (人)	むし歯数 (本)			むし歯 有病者率 (%)	一人平均むし歯数 (本)			処置歯率 (%)
			総本数	未処置歯	処置歯		総数	未処置歯	処置歯	
年少組(3歳児)	6,141	625	2,075	1,632	443	10.2	0.34	0.27	0.07	21.3
年中組(4歳児)	5,982	1,060	3,860	2,425	1,435	17.7	0.65	0.41	0.24	37.2
年長組(5歳児)	6,377	1,590	6,475	3,367	3,108	24.9	1.02	0.53	0.49	48.0
計	18,500	3,275	12,410	7,424	4,986	17.7	0.67	0.40	0.27	40.2

2. 公私立幼稚園 (38施設 3,282人)

(平成29年度)

区分 年齢	被健児数 (人)	むし歯の ある者 (人)	むし歯数 (本)			むし歯 有病者率 (%)	一人平均むし歯数 (本)			処置歯率 (%)
			総本数	未処置歯	処置歯		総数	未処置歯	処置歯	
年少組(3歳児)	958	90	302	219	83	9.4	0.32	0.23	0.09	27.5
年中組(4歳児)	1,068	195	692	397	295	18.3	0.65	0.37	0.28	42.6
年長組(5歳児)	1,256	258	1,026	480	546	20.5	0.82	0.38	0.43	53.2
計	3,282	543	2,020	1,096	924	16.5	0.62	0.33	0.28	45.7

3. 全保育所(198施設 11,588人)

(平成29年度)

区分 年齢	被健児数 (人)	むし歯の ある者 (人)	むし歯数 (本)			むし歯 有病者率 (%)	一人平均むし歯数 (本)			処置歯率 (%)
			総本数	未処置歯	処置歯		総数	未処置歯	処置歯	
年少組(3歳児)	3,950	442	1,465	1,179	286	11.2	0.37	0.30	0.07	19.5
年中組(4歳児)	3,730	718	2,651	1,729	922	19.2	0.71	0.46	0.25	34.8
年長組(5歳児)	3,908	1,081	4,578	2,452	2,126	27.7	1.17	0.63	0.54	46.4
計	11,588	2,241	8,694	5,360	3,334	19.3	0.75	0.46	0.29	38.3

4. 幼保連携型認定こども園(31施設 3,630人)

(平成29年度)

区分 年齢	被健児数 (人)	むし歯の ある者 (人)	むし歯数 (本)			むし歯 有病者率 (%)	一人平均むし歯数 (本)			処置歯率 (%)
			総本数	未処置歯	処置歯		総数	未処置歯	処置歯	
年少組(3歳児)	1,233	93	308	234	74	7.5	0.25	0.19	0.06	24.0
年中組(4歳児)	1,184	147	517	299	218	12.4	0.44	0.25	0.18	42.2
年長組(5歳児)	1,213	251	871	435	436	20.7	0.72	0.36	0.36	50.1
計	3,630	491	1,696	968	728	13.5	0.47	0.27	0.20	42.9

2-2-2 永久歯むし歯の現状

表23 児童・生徒の永久歯のむし歯有病状況

市立学校 168校(小学校107、中学校56、高等学校2、中等教育学校1、特別支援学校2)

(平成29年度)

学年	区分	受検者数 (人)	むし歯のある者 (人)	むし歯数 (本)				むし歯有病者率 (%)	一人平均むし歯数 (本)				処置歯率 (%)
				総数	未処置歯	処置歯	喪失歯		総数	未処置歯	処置歯	喪失歯	
小学校	1年	6,490	128	136	69	67	0	2.0	0.02	0.01	0.01	0.00	49.3
	2年	6,505	228	294	125	169	0	3.5	0.05	0.02	0.03	0.00	57.5
	3年	6,614	366	511	199	312	0	5.5	0.08	0.03	0.05	0.00	61.1
	4年	6,596	477	716	282	434	0	7.2	0.11	0.04	0.07	0.00	60.6
	5年	6,604	746	1,167	424	741	2	11.3	0.18	0.06	0.11	0.00	63.5
	6年	6,607	881	1,557	626	929	2	13.3	0.24	0.09	0.14	0.00	59.7
	全学年	39,416	2,826	4,381	1,725	2,652	4	7.2	0.11	0.04	0.07	0.00	60.5
中学校	1年	6,256	1,268	2,754	1,017	1,734	3	20.3	0.44	0.16	0.28	0.00	63.0
	2年	6,426	1,653	3,907	1,091	2,815	1	25.7	0.61	0.17	0.44	0.00	72.1
	3年	6,401	1,863	5,211	1,619	3,584	8	29.1	0.81	0.25	0.56	0.00	68.8
	全学年	19,083	4,784	11,872	3,727	8,133	12	25.1	0.62	0.20	0.43	0.00	68.5
高等学校	1年	431	184	496	188	308	0	42.7	1.15	0.44	0.71	0.00	62.1
	2年	418	237	792	223	569	0	56.7	1.89	0.53	1.36	0.00	71.8
	3年	390	193	660	193	467	0	49.5	1.69	0.49	1.20	0.00	70.8
	全学年	1,239	614	1,948	604	1,344	0	49.6	1.57	0.49	1.08	0.00	69.0
全施設	59,738	8,224	18,201	6,056	12,129	16	13.8	0.30	0.10	0.20	0.00	66.6	

(平成29年度歯科定期健康診断結果集計表より)

2-2-3 児童・生徒の歯肉炎及び不正咬合の現状

表24 児童・生徒の歯肉炎および不正咬合の状況

(平成29年度)

学年	区分	受検者数 (人)	歯肉の状態				不正咬合			
			要観察者		要精検者		要観察者		要精検者	
			数(人)	率(%)	数(人)	率(%)	数(人)	率(%)	数(人)	率(%)
小学校	1年	6,490	290	4.5	29	0.4	341	5.3	110	1.7
	2年	6,505	501	7.7	44	0.7	493	7.6	114	1.8
	3年	6,614	693	10.5	89	1.3	677	10.2	99	1.5
	4年	6,596	800	12.1	118	1.8	701	10.6	106	1.6
	5年	6,604	745	11.3	124	1.9	647	9.8	109	1.7
	6年	6,607	885	13.4	131	2.0	736	11.1	132	2.0
	全学年	39,416	3,914	9.9	535	1.4	3,595	9.1	670	1.7
中学校	1年	6,256	1,009	16.1	141	2.3	860	13.7	148	2.4
	2年	6,426	1,138	17.7	130	2.0	947	14.7	159	2.5
	3年	6,401	1,105	17.3	147	2.3	911	14.2	154	2.4
	全学年	19,083	3,252	17.0	418	2.2	2,718	14.2	461	2.4

(平成29年度歯科定期健康診断結果集計表より)

2-2-4 園・学校での歯科保健活動の現状(県健康対策課 歯科保健実施状況表より)

表25 歯科健診実施状況

(平成29年度)

区分	保育園(198園)		幼稚園(40園)		幼保連携型認定こども園(31園)		小学校(116校)		中学校(69校)	
	調査施設数	%	調査施設数	%	調査施設数	%	調査施設数	%	調査施設数	%
定期歯科健診	198	100.0	40	100.0	31	100.0	116	100.0	69	100.0
(再掲)臨時歯科健診	6	3.0	4	10.0	1	3.2	16	13.8	8	11.6
治療勧告	197	99.5	39	97.5	31	100.0	116	100.0	69	100.0
歯肉炎処置勧奨	152	76.8	28	70.0	24	77.4	116	100.0	69	100.0
CO処置勧奨	161	81.3	33	82.5	26	83.9	116	100.0	69	100.0

表26 治療勧告回数

(平成29年度)

区分	保育園(198園)		幼稚園(40園)		幼保連携型認定こども園(31園)		小学校(116校)		中学校(69校)	
	調査施設数	%	調査施設数	%	調査施設数	%	調査施設数	%	調査施設数	%
1回	183	92.4	31	77.5	29	93.5	17	14.7	9	13.0
2回	10	5.1	6	15.0	2	6.5	46	39.7	26	37.7
3回	3	1.5	1	2.5	0	0.0	43	37.1	25	36.2
4回	1	0.5	1	2.5	0	0.0	6	5.2	8	11.6
5回以上	0	0.0	0	0.0	0	0.0	4	3.4	1	1.4

表27-1 園・学校におけるむし歯予防事業実施状況①

(平成29年度)

区分	保育園(198園)		幼稚園(40園)		幼保連携型認定こども園(31園)		小学校(116校)		中学校(69校)	
	調査施設数	%	調査施設数	%	調査施設数	%	調査施設数	%	調査施設数	%
フッ化物塗布	0	0.0	2	5.0	0	0.0	3	2.6	3	4.3
園・学校での歯みがき	188	94.9	29	72.5	22	71.0	98	84.5	31	44.9
歯みがき剤の使用	1	0.5	1	2.5	2	6.5	31	26.7	22	31.9

表27-2 園・学校におけるむし歯予防事業実施状況②

(平成29年度)

区分	保育園(191園)		幼稚園(31園)		認定こども園 ^{*1} (42園)		市立小学校(107校)		市立中学校(57校)	
	調査施設数	%	調査施設数	%	調査施設数	%	調査施設数	%	調査施設数	%
フッ化物洗口	165	86.4	21	67.7	24	57.1	82	76.6	8	14.0

平成29年度 新潟市小児歯科保健連絡会資料より

(*1認定こども園には、幼保連携型、幼稚園型、保育所型を含む)

表28 園児・生徒に対する歯科保健教育実施状況

(平成29年度)

区分	保育園(198園)		幼稚園(40園)		幼保連携型認定こども園(31園)		小学校(116校)		中学校(69校)	
	調査施設数	%	調査施設数	%	調査施設数	%	調査施設数	%	調査施設数	%
保健指導	151	76.3	33	82.5	25	80.6	114	98.3	67	97.1
歯みがきの評価※2	43	21.7	11	27.5	9	29.0	110	94.8	60	87.0
フッ化物入り歯磨剤指導	7	3.5	0	0.0	2	6.5	66	56.9	31	44.9
フロス・糸つきようじ指導	5	2.5	0	0.0	0	0.0	106	91.4	61	88.4

※2:歯垢染色剤で評価

表29 保護者に対する歯科保健啓発活動実施状況

(平成29年度)

区分	保育園(198園)		幼稚園(40園)		幼保連携型認定こども園(31園)		小学校(116校)		中学校(69校)	
	調査施設数	%	調査施設数	%	調査施設数	%	調査施設数	%	調査施設数	%
講演会・講習会	12	6.1	14	35.0	2	6.5	17	14.7	1	1.4
たより等の広報活動	131	66.2	30	75.0	23	74.2	114	98.3	67	97.1

※表27-2以外は、県立新潟盲学校、県立新潟聾学校、県立新潟養護学校、はまぐみ分校、市立養護学校も含む

3-2-5 成人歯科保健の現状

表30-1 妊婦歯科健診状況(むし歯)

(平成29年度)

年齢	対象者数(人)	回数(回)	受診者数(人)	むし歯のある者(人)	むし歯数(本)				受診率(%)	むし歯有病者率(%)	一人平均むし歯数(本)				処置歯率(%)
					総数	未処置歯	処置歯	喪失歯			総数	未処置歯	処置歯	喪失歯	
～19歳	-	-	15	10	51	12	39	0	-	66.7	3.40	0.80	2.60	0.00	76.5
20～29歳	-	-	578	468	2,716	431	2,272	13	-	81.0	4.70	0.75	3.93	0.02	83.7
30～39歳	-	-	1,122	1,039	7,967	780	7,149	38	-	92.6	7.10	0.70	6.37	0.03	89.7
40歳～	-	-	93	91	932	41	882	9	-	97.8	10.02	0.44	9.48	0.10	94.6
合計	5,794	126	1,808	1,608	11,666	1,264	10,342	60	31.2	88.9	6.45	0.70	5.72	0.03	88.7

表30-2 妊婦歯科健診状況(歯周疾患有病者)

(平成29年度)

年齢	対象者数(人)	受診者数(人)	受診率(%)	歯周疾患の状況(CPI)									
				最高コード別有病者数(人)					最高コード別有病者率(%)				
				0	1	2	3	4	0	1	2	3	4
～19歳	-	15	-	5	4	6	0	0	33.3	26.7	40.0	0.0	0.0
20～29歳	-	578	-	205	135	166	65	7	35.5	23.4	28.7	11.2	1.2
30～39歳	-	1,122	-	385	281	318	118	20	34.3	25.0	28.3	10.5	1.8
40歳～	-	93	-	37	17	28	10	1	39.8	18.3	30.1	10.8	1.1
合計	5,794	1,808	31.2	632	437	518	193	28	35.0	24.2	28.7	10.7	1.5

(CPIコード；0:健全, 1:歯肉出血, 2:歯石, 3:浅いポケット, 4:深いポケット)

表30-3 妊婦歯科健診状況(歯周疾患有病部位)

(平成29年度)

区分	歯周疾患の状況(CPI)										治療必要者率(%)		
	コード別部位数					一人平均部位数					要保健指導	要歯石除去	要専門処置
	0	1	2	3	4	0	1	2	3	4			
～19歳	60	23	7	0	0	4.0	1.5	0.5	0.0	0.0	66.7	40.0	0.0
20～29歳	2,422	643	274	117	12	4.2	1.1	0.5	0.2	0.0	64.5	41.2	1.2
30～39歳	4,714	1,211	540	240	25	4.2	1.1	0.5	0.2	0.0	65.7	40.6	1.8
40歳～	431	71	39	15	1	4.6	0.8	0.4	0.2	0.0	60.2	41.9	1.1
合計	7,627	1,948	860	372	38	4.2	1.1	0.5	0.2	0.0	65.0	40.9	1.5

表31 歯科健康教育・相談

(平成29年度)

	回数(回)	受講者数(人)
安産教室	34	484
親子歯科健康教育	36	666
育児相談(歯科相談)	80	663
成人歯科健康教育	16	337
成人歯科健康相談	9	16
歯と口の健康フェア	1	3,081

表32 成人歯科健診受診状況

(平成29年度)

区分 対象	対象者数 (人)	受診者数 (人)	判定区分			受診率 (%)	判定区分			要精密検査の内容					
			異常なし (人)	要指導 (人)	要精密検査 (人)		異常なし (%)	要指導 (%)	要精密検査 (%)	CPI歯周 ポケット1 (人)	CPI歯周 ポケット2 (人)	未処置歯 あり (人)	要補綴歯 あり (人)	その他 (人)	
男	40歳	5,715	211	7	23	181	3.7	3.3	10.9	85.8	111	42	105	4	44
	50歳	5,411	211	2	32	177	3.9	0.9	15.2	83.9	106	44	81	14	62
	60歳	4,840	256	9	24	223	5.3	3.5	9.4	87.1	126	67	90	28	74
	70歳	6,575	480	17	35	428	7.3	3.5	7.3	89.2	202	165	165	89	159
	小計	22,541	1,158	35	114	1,009	5.1	3.0	9.8	87.1	545	318	441	135	339
女	40歳	5,367	516	23	87	406	9.6	4.5	16.9	78.7	235	61	219	18	126
	50歳	5,529	424	24	68	332	7.7	5.7	16.0	78.3	177	77	153	23	119
	60歳	4,897	505	20	67	418	10.3	4.0	13.3	82.8	234	103	178	53	143
	70歳	7,043	687	29	71	587	9.8	4.2	10.3	85.4	301	183	223	107	199
	小計	22,836	2,132	96	293	1,743	9.3	4.5	13.7	81.8	947	424	773	201	587
合計	45,377	3,290	131	407	2,752	7.3	4.0	12.4	83.6	1,492	742	1,214	336	926	

2-3 国及び県の歯科疾患状況

2-3-1 平成28年厚生労働省歯科疾患実態調査

表33 乳歯むし歯有病状況

(平成28年)

年齢(歳)	有病者率(%)	未処置歯保有者率(%)	処置完了者率(%)
1	-	-	-
2	7.4	7.4	-
3	8.6	8.6	-
4	36.0	24.0	12.0
5	39.0	9.8	19.5
6	45.5	6.8	20.5
7	35.3	-	17.6
8	55.8	7.0	39.5
9	65.6	6.3	31.3
10	27.3	9.1	18.2
11	28.1	3.1	18.8
12	3.4	-	-
13	11.1	-	11.1
14	-	-	-

※歯科疾患実態調査結果より算出

表34 永久歯むし歯有病状況

年齢(歳)	有病者率(%)	未処置保有者率(%)	処置完了者率(%)
5~9	8.2	2.6	4.1
10~14	19.7	8.2	9.8
15~19	47.1	11.8	27.5
20~24	78.6	4.3	45.7
25~29	88.4	3.5	46.5
30~34	91.4	2.2	56.8
35~39	99.5	1.6	64.2
40~44	99.2	0.8	64.2
45~49	99.5	0.5	69.3
50~54	99.5	0.5	70.1
55~59	98.4	2.0	65.0
60~64	98.0	1.7	63.0
65~69	96.8	2.0	64.2
70~74	92.6	1.6	59.5
75~79	91.2	2.5	56.1
80~84	83.0	1.8	52.7
85~	72.1	3.7	41.9

表35 20本以上の歯を有する者の割合の年次推移(%)

(平成28年)

年齢階級(歳)	平成5年	平成11年	平成17年	平成23年	平成28年
40~44	92.9	97.1	98.0	98.7	98.8
45~49	88.1	90.0	95.0	97.1	99.0
50~54	77.9	84.3	88.9	93.0	95.9
55~59	67.5	74.6	82.3	85.7	91.3
60~64	49.9	64.9	70.3	78.4	85.2
65~69	31.4	48.8	57.1	69.6	73.0
70~74	25.5	31.9	42.4	52.3	63.4
75~79	10.0	17.5	27.1	47.6	56.1
80~84	11.7	13.0	21.1	28.9	44.2
85~	2.8	4.5	8.3	17.0	25.7

3-3-2 平成29年度文部科学省学校保健統計調査

表36 12歳児永久歯の1人当り平均むし歯等数(本)

(平成29年度)

区分	計	喪失歯	むし歯(う蝕)		
			計	処置歯	未処置歯
計	0.82	0.01	0.81	0.52	0.30
男	0.76	0.01	0.75	0.47	0.28
女	0.89	0.01	0.88	0.57	0.31

3-3-3 平成28年度厚生労働省地域保健・健康増進課事業報告

表37 政令指定都市1歳6か月児歯科健診結果

※むし歯有病者率が低い順 (平成28年度)

	政令指定都市	むし歯有病者率(%)	一人平均むし歯数(本)
1	名古屋市	0.81	0.02
2	堺市	1.00	0.03
3	京都市	1.03	0.03
4	岡山市	1.03	0.03
5	広島市	1.06	0.05
6	静岡市	1.17	0.04
7	川崎市	1.17	0.03
8	神戸市	1.24	0.03
9	新潟市	1.32	0.05
10	浜松市	1.42	0.04
11	横浜市	1.42	0.04
12	福岡市	1.45	0.08
13	大阪市	1.62	0.04
14	さいたま市	1.73	0.06
15	札幌市	1.75	0.06
16	千葉市	2.04	0.06
17	相模原市	2.15	0.06
18	仙台市	2.45	0.06
19	熊本市	2.78	0.08
20	北九州市	3.95	0.12
	政令指定都市平均	1.63	0.05
	全国平均	1.47	0.04

表38 政令指定都市3歳児歯科健診結果

※むし歯有病者率が低い順 (平成28年度)

	政令指定都市	むし歯有病者率(%)	一人平均むし歯数(本)
1	名古屋市	8.32	0.26
2	浜松市	9.97	0.26
3	横浜市	10.95	0.34
4	川崎市	11.55	0.35
5	新潟市	11.69	0.36
6	静岡市	12.24	0.40
7	広島市	12.66	0.42
8	さいたま市	12.95	0.45
9	神戸市	13.47	0.45
10	福岡市	13.72	0.43
11	京都市	14.13	0.44
12	札幌市	14.55	0.53
13	相模原市	16.28	0.55
14	千葉市	16.38	0.56
15	大阪市	17.54	0.59
16	堺市	18.11	0.64
17	仙台市	18.44	0.66
18	岡山市	19.02	0.63
19	北九州市	23.05	0.95
20	熊本市	24.12	0.85
	政令指定都市平均	14.96	0.51
	全国平均	15.80	0.54

※一人平均むし歯数、政令指定都市平均及び全国平均は報告数値より算出

3-3-4 平成29年度新潟県小児むし歯有病状況

表39 保育所・幼稚園における乳歯むし歯有病状況

(平成29年度)

区分 年齢	受診者数 (人)	むし歯有病者率 (%)	一人平均むし歯数 (本)	治療歯率 (%)
年少組(3歳児)	16,518	13.3	0.44	22.7
年中組(4歳児)	16,799	22.2	0.85	37.3
年長組(5歳児)	17,356	30.8	1.31	50.1
全学年	50,673	22.2	0.88	41.4

表40 小・中学校および高等学校における歯科疾患の状況

(平成29年度)

区分 年齢	受診者数 (人)	むし歯 有病者率 (%)	一人平 均 むし歯数 (本)	処置歯率 (%)	CO 所有者率 (%)	一人平均 CO数 (本)	GO者率 (%)	G者率 (%)	
小 学 校	1年	18,145	1.6	0.02	52.6	2.5	0.04	3.6	0.5
	2年	17,933	3.0	0.04	58.7	4.8	0.08	7.1	1.0
	3年	18,459	4.7	0.07	64.1	7.1	0.12	10.2	1.6
	4年	18,571	6.4	0.10	65.0	7.9	0.14	11.4	1.8
	5年	18,995	10.2	0.18	67.4	9.2	0.17	11.6	2.2
	6年	18,463	12.0	0.23	66.2	9.9	0.20	13.2	2.1
	全学年	110,566	6.4	0.11	65.2	6.9	0.12	9.5	1.5
中 学 校	1年	19,095	17.9	0.39	69.5	13.2	0.28	14.9	2.5
	2年	19,434	22.9	0.53	74.8	15.0	0.33	16.9	2.6
	3年	19,403	25.8	0.68	71.8	17.4	0.42	17.0	2.9
	全学年	57,932	22.2	0.54	72.3	15.2	0.34	16.2	2.7
高 等 学 校	1年	19,878	27.0	0.75	75.9	—	—	17.5	3.6
	2年	19,220	34.3	1.04	76.2	—	—	18.0	3.6
	3年	19,210	38.8	1.31	76.5	—	—	18.6	4.4
	全学年	58,308	33.3	1.03	76.3	—	—	18.1	3.8

注1) 受診者数は、新潟県児童福祉施設の設備及び運営に関する基準を定める条例第16条、新潟市児童福祉施設の設備及び運営の基準に関する条例第16条(保育所)、学校保健安全法第13条(幼稚園・小学校・中学校・高等学校・中等教育学校・特別支援学校)、就学前の子どもに関する教育、保育等の総合的な提供の推進に関する法律第27条(幼保連携型認定こども園)に基づく定期歯科健診を受けた者の数である。

注2) 園児は乳歯の状況、児童・生徒は永久歯の状況である。

注3) 高校については、定時制及び通信制を除く数値である。

注4) CO: 要観察歯(主に、初期のむし歯が疑われる歯を示す。フッ化物利用やシーラントなどにより、むし歯の発生や進行を防ぐことが可能である。なお、統計処理する際には、むし歯数には含めない。)

注5) GO: 歯肉の状態が要観察(歯肉の状態が区分1)

注6) G: 歯肉の状態が要精検(歯肉の状態が区分2)

3

新潟市の歯科保健のあゆみ

年 度		年 表
和暦	西暦	
昭和38	1963	3歳児健康診査事業開始(含む歯科健診)
		妊婦歯科健診事業開始
45	1970	フッ化塗布事業を集団形式で開始
52	1977	1歳6か月児健康診査事業開始(含む歯科健診)
62	1987	歯科健康教育開始
		歯科健康相談開始
平成5	1993	新潟市生涯歯科保健計画開始(～平成12年度)・新潟市歯科保健推進会議設置
6	1994	1歳誕生歯科健診開始
7	1995	1歳6か月児健康診査事業にフッ化物塗布を併設
		新潟県在宅障害者歯科保健推進事業 (平成14年に「新潟県障害児・者歯科保健推進事業」に事業名称変更)
8	1996	中核市に移行
10	1998	在宅寝たきり者訪問口腔衛生指導開始
11	1999	3歳児健康診査事業にフッ化物塗布を併設
13	2001	新潟市生涯歯科保健計画(第二次)開始(～平成18年度)
14	2002	成人歯科健診開始(対象年齢:40歳、50歳)
15	2003	新潟市障害者要介護者歯科保健事業開始(～平成26年度)
17	2005	成人歯科健診の対象年齢を拡大(対象年齢:40歳、50歳、60歳、70歳)
		フッ化物塗布事業に個別形式を追加
19	2007	政令指定都市に移行
		新潟市生涯歯科保健計画(第三次)開始(～平成25年度)
20	2008	新潟市口腔保健福祉センター条例制定
21	2009	新潟市口腔保健福祉センター開設
		親子歯科健康教育開始
23	2011	1歳誕生歯科健診にブックスタート併設
26	2014	新潟市生涯歯科保健計画(第四次)開始