

## 新潟の川のいろいろな水生昆虫

### 水生昆虫とは

「一生のある期間、水の中で生活する昆虫」の総称として使用されます。水生昆虫にはきれいな川にすむものや、汚い川を好むものなどさまざまです。今回は新潟の川や湖で観察された昆虫を紹介します。

### 目次

1. トビケラのなかま
2. ヘビトンボのなかま
3. カゲロウのなかま
4. カワゲラのなかま
5. ハエ・カのなかま・ミミズ・ヒルのなかま・貝のなかま
6. アメンボのなかま・ゲンゴロウのなかま
7. カニ・エビのなかま
8. ヤゴ(トンボ)のなかま

## 1. トビケラのなかま

### トビケラ目 シマトビケラ科

---

頭部と後ろ胸の辺りが硬く、こい色をしています。体の長さは 10 ミリメートルほどです。腹部の下側に枝分かれしたエラがあります。



### トビケラ目 ナガレトビケラ科

---

体の長さは 10 ミリメートルほどで、巣をつくりません。きれいな水(水質階級 1)の指標生物です。



## トビケラ目 エグリトビケラ科 クロツツトビケラ

---

体の長さは 8 ミリメートルほどで分泌物をらせん状に配列して黒色の円筒巣をつくります。



## トビケラ目 カクツツトビケラ科

---

落ち葉や樹皮などを四角く切り取ってつづり合わせ、角柱形筒巣をつくります。体長は 10 ミリメートルほどです。



## トビケラ目 ヒゲナガカワトビケラ科

---

体の長さは 30 ミリメートルで頭部は細長く、黒褐色の斑紋があります。腹部にエラはなく、肛門部に白いエラがみられます。



## トビケラ目 ヤマトトビケラ科

---

体の長さは 8 ミリメートルほどで、砂粒で亀の甲状の巣をつくります。きれいな水(水質階級 1)の指標生物です。



## トビケラ目 エグリトビケラ科

---

体の長さは 15～20 ミリメートル、植物片を吐き出す糸で円筒形の巣にします。



## 2. ヘビトンボのなかま

### ヘビトンボ目 ヘビトンボ科 ヘビトンボ

---

体の長さは 50 ミリメートルくらいで赤黒い色をしています。丈夫なあごを持ち、エサにかみつきます。俗称孫太郎虫といわれ、干したものを子供の疳の薬としていました。足は 3 対で腹部にふさふさしたエラがあります。きれいな水(水質階級 1)の指標生物です。



### ヘビトンボ目 ヘビトンボ科

---

体の長さは 15 ミリメートルくらいで黒い色をしています。丈夫なあごを持ち、エサにかみつきます。



## ヘビトンボ目 センブリ科

---

体の長さは 9 ミリメートルくらいです。足は 3 対で腹部の先端に長い尾があります。



### 3. カゲロウのなかま

#### カゲロウ目 モンカゲロウ科 フタスジモンカゲロウ

---

体の長さは 20 ミリメートルほどで尾は 3 本です。あごがつきでいて、ふさふさしたエラが腹部前方についています。腹部背面 7～9 節に 1 本の黒褐色の縦条紋があります。



#### カゲロウ目 モンカゲロウ科 フタスジモンカゲロウ

---

体の長さは 20 ミリメートルほどで尾は 3 本です。あごがつきでいて、ふさふさしたエラが腹部前方についています。腹部背面 7～9 節に 1 本の黒褐色の縦条紋があります。





### カゲロウ目 モンカゲロウ科 モンカゲロウ

---

体の長さは 20 ミリメートルほどで尾は 3 本です。あごがつきでいて、ふさふさしたエラが腹部前方についています。



### カゲロウ目 ヒラタカゲロウ科

---

体長 10 ミリメートルで頭部は丸く、尾は 3 本で細長い。



## カゲロウ目 ヒラタカゲロウ科

---

体長 10 ミリメートルで頭部は丸く、尾は 3 本で細長い。



## カゲロウ目 ヒラタカゲロウ科

---

体の長さは 10 ミリメートルほどで尾は長く 2 本です。体全体が平たく、腹の横に木の葉状の大きなエラがあります。



## カゲロウ目 コカゲロウ科

---

体長は 6 ミリメートルほどで尾は 3 本です。足は細く腹のよこに卵状のエラがあります。



## カゲロウ目 コカゲロウ科

---

体の長さは 8 ミリメートルほどで尾に暗黒色の帯斑があります。腹部の横にひらひらした卵形のエラがあります。



## カゲロウ目 フタオカゲロウ科

---

体の長さは 10 ミリメートルで紡錘形の形をしています。腹部の木の葉状のエラがあります。



## カゲロウ目 フタオカゲロウ科

---

体長は 20 ミリメートルで尾は 3 本です。(写真では見えにくいですが。)腹部に 7 枚の木の葉状のエラがみられます。



## カゲロウ目 フタオカゲロウ科

---

体の長さは 10 ミリメートルで紡錘形の形をしています。腹部の木の葉状のエラがあります。



## カゲロウ目 マダラカゲロウ科 クロマダラカゲロウ

---

体の長さは 10 ミリメートルほどで尾は 3 本です。体全体ががっしりしています。背中に白のスジがはいっています。



カゲロウ目 マダラカゲロウ科 フタマタマダラカゲロウ

---

体の長さは 10 ミリメートルほどで尾は 3 本です。体全体ががっしりしています。



カゲロウ目 マダラカゲロウ科

---

体の長さは 10 ミリメートルほどで全体ががっしりしています。前足にぎざぎざがみられます。



## 4. カワゲラのなかま

### カワゲラ目 カワゲラ科

---

体の長さは 15 ミリメートルで長い触角と 2 本の尾があります。足の付け根や肛門にふさ状のエラがみられます。



### カワゲラ目 カワゲラ科

---

体の長さは 15 ミリメートル。長い触角と 2 本の尾があります。足の付け根にふさ状のエラがみられます。きれいな水(水質階級 1)の指標生物です。



## カワゲラ目 カワゲラ科

---

体の長さは 15 ミリメートルで長い触角と 2 本の尾があります。足の付け根や肛門にふさ状のエラがみられます。



## カワゲラ目 オナシカワゲラ科

---

体長は 7 ミリメートル。で 2 本の触角と 2 本の尾があります。後ろばねは体の外側に広がっています。





## カワゲラ目

---

体長は 5 ミリメートルで 2 本の触角と 2 本の尾があります。



## カワゲラ目

---

体の長さは 20 ミリメートルで 2 本の触角と 2 本の尾があります。



## 5. ハエ・カのなかま・ミミズ・ヒルのなかま・貝のなかま

### ハエ・カのなかま

---

#### ハエ目 ガガンボ科

---

体の長さは 10 ミリメートルで足や目はありません。頭は体内にひっこんでいるため見えません。やわらかくブヨブヨして伸び縮みします。尾に呼吸盤があります。



#### ハエ目 ガガンボ科

---

体の長さは 30 ミリメートルで足や目はありません。頭は体内にひっこんでいるため見えません。やわらかくブヨブヨして伸び縮みします。尾に呼吸盤があります。



#### ハエ目 ユスリカ科 ユスリカ

---

体長は 10 ミリメートルで足や目はありません。頭と胸部 3 体節、腹部 9 体節からなります。色は赤く、くねくね動きます。



#### ミミズ・ヒルのなかま

---

#### イトミミズ目 イトミミズ科 エラミミズ

---

体の長さは約 50 ミリメートルで足や目はありません。体の後方に短いエラがみられます。大変きたない水(水質階級 4)の指標生物です。



## ヒル綱

---

体の長さは約 20 ミリメートルで体の前後に吸盤があり、伸び縮みして動きます。きたない水（水質階級 3）の指標生物です。



## 貝のなかま

---

### 貝類 カワニナ科

---

体の長さは約 20 ミリメートルで細長く右巻きの貝です。少しきたない水（水質階級 2）の指標生物です。



貝類 イシガイ科

---

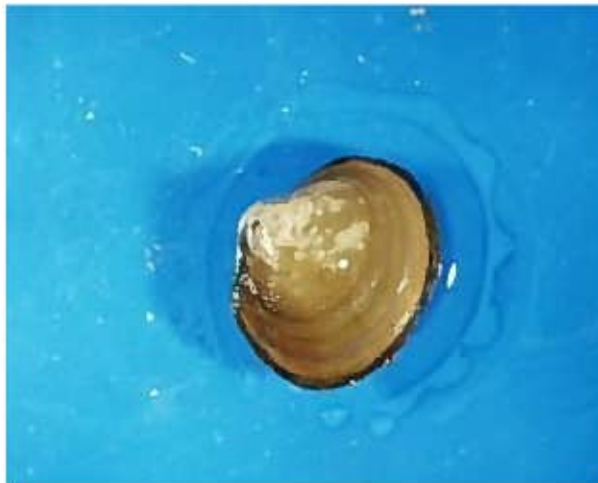
体長は約 70 ミリメートルの 2 枚貝です。



貝類 シジミ貝科

---

体長は約 7 ミリメートルの 2 枚貝です。



## 6. アメンボのなかま・ゲンゴロウのなかま

### アメンボのなかま

---

#### カメムシ目 タイコウチ科 ミズカマキリ

---

体の長さは約 30 ミリメートルでお尻の管は呼吸官です。前足の節が長く、カマキリのように獲物を捕らえる働きをします。きたない水(水質階級 3)の指標生物です。



#### カメムシ目 コオイムシ科 コオイムシ

---

体の長さは約 20 ミリメートルでお尻に短い呼吸官があります。体は扁平で前足は獲物を捕らえる働きをします。



## カメムシ目 アメンボ科

---

中、後脚が長く、水面を滑走します。体は黒く、長さは1～2センチメートルです。頭部に2本の触覚があります。



## カメムシ目 ミズムシ科 ミズムシ

---

体長は約10ミリメートルです。手は短く、長い足で水を上手に泳ぎます。



## ゲンゴロウのなかま

---

### コウチュウ目 ゲンゴロウ科

---

体の長さは約 10 ミリメートルです。全体に丸く、前の翅は鞘のようにかたくてすべすべしています。



### コウチュウ目 ゲンゴロウ科 ツブゲンゴロウ

---

体は黄褐色で体長は約 5 ミリメートルです。全体に丸く、前の翅は鞘のようにかたくてすべすべしています。





## 7. カニ・エビのなかま

### エビ目 サワガニ科 サワガニ

---

純淡水産のカニで甲らの幅は約 5 ミリメートル、手足は 10 本ですが、採取するとき 3 本とれてしまいました。きれいな水(水質階級 1)の指標生物です。



### エビ目 ザリガニ科 アメリカザリガニ

---

大きくなると体長 10 センチメートルほどになります。ながれがゆるやかな浅い泥の多い川底にすんでいます。北アメリカから入ってきた外来種です。大変きたない水(水質階級 4)の指標生物です。



## ヨコエビ目 ヨコエビ科

---

体はキチン質に被われ、左右に平らでうすく、長さは6ミリメートルほどです。頭部、胸部、腹部、尾節からなり、頭部に2本の触覚があります。



## ワラジムシ目 コツブムシ科 イソコツブムシ

---

体の長さは1センチメートルくらいでダンゴムシによく似て体を丸めることができます。きたない水(水質階級3)の指標生物です。



## エビ目 ノマエビ科 ノマエビ

---

体の長さは 2 センチメートルくらいで透き通った灰白色です。



## ワラジムシ目 ミズムシ科 ミズムシ

---

体の長さは 1 センチメートルくらいでダンゴムシによく似ています。足は 5 対以上で、ゆっくりはいずります。きたない水(水質階級 3)の指標生物です。



## 8. ヤゴ(トンボ)のなかま

### トンボ目 イトトンボ科

---

体の長さは 20 ミリメートルくらいで細長く、長い足と頭部に長い触角が 1 対あります。腹部先端にひらひらした 3 枚のエラがついています。流れの遅いよどみの草や落ち葉のところにいます。



### トンボ目 カワトンボ科

---

体の長さは 30 ミリメートルくらいで細長く、長い足と頭部に長い触角が 1 対あります。流れの遅いよどみの草や落ち葉のところにいます。



## トンボ目 カワトンボ科

---

体の長さは 30 ミリメートルくらいで細長く、長い足と頭部に長い触角が 1 対あります。腹部先端にひらひらした 3 枚のエラがついています。流れの遅いよどみの草や落ち葉のところにいます。



## トンボ目 サナエトンボ科 オオサカサナエ

---

体の長さは 25 ミリメートルほどで、頭部に幅の広い触角があります。



## トンボ目 サナエトンボ科

---

体の長さは 10～30 ミリメートルほどです、頭部に太くて毛の多い触角があります。溪流の砂や泥の底にいます。



## トンボ目 サナエトンボ科 コオニヤンマ

---

体の長さは 25 ミリメートルほどで、腹部は扁平にひろくなっています。頭部に幅の広い触角があります。河川の砂や泥底にいます。少しきたない水(水質階級 2)の指標生物です。



## トンボ目 ヤンマ科

---

体の長さは 25 ミリメートルほどです。頭部に糸状の 2 本の触角があります。腹部はほとんど毛がありません。



## トンボ目 ヤンマ科

---

体は 15 ミリメートルほどで、頭部に糸状の短い触角があります。足は短く、全体に比較的長い毛がはえ、がっしりしています。平地～山地の小川や湧き水、湿地、溜り水にいます。

