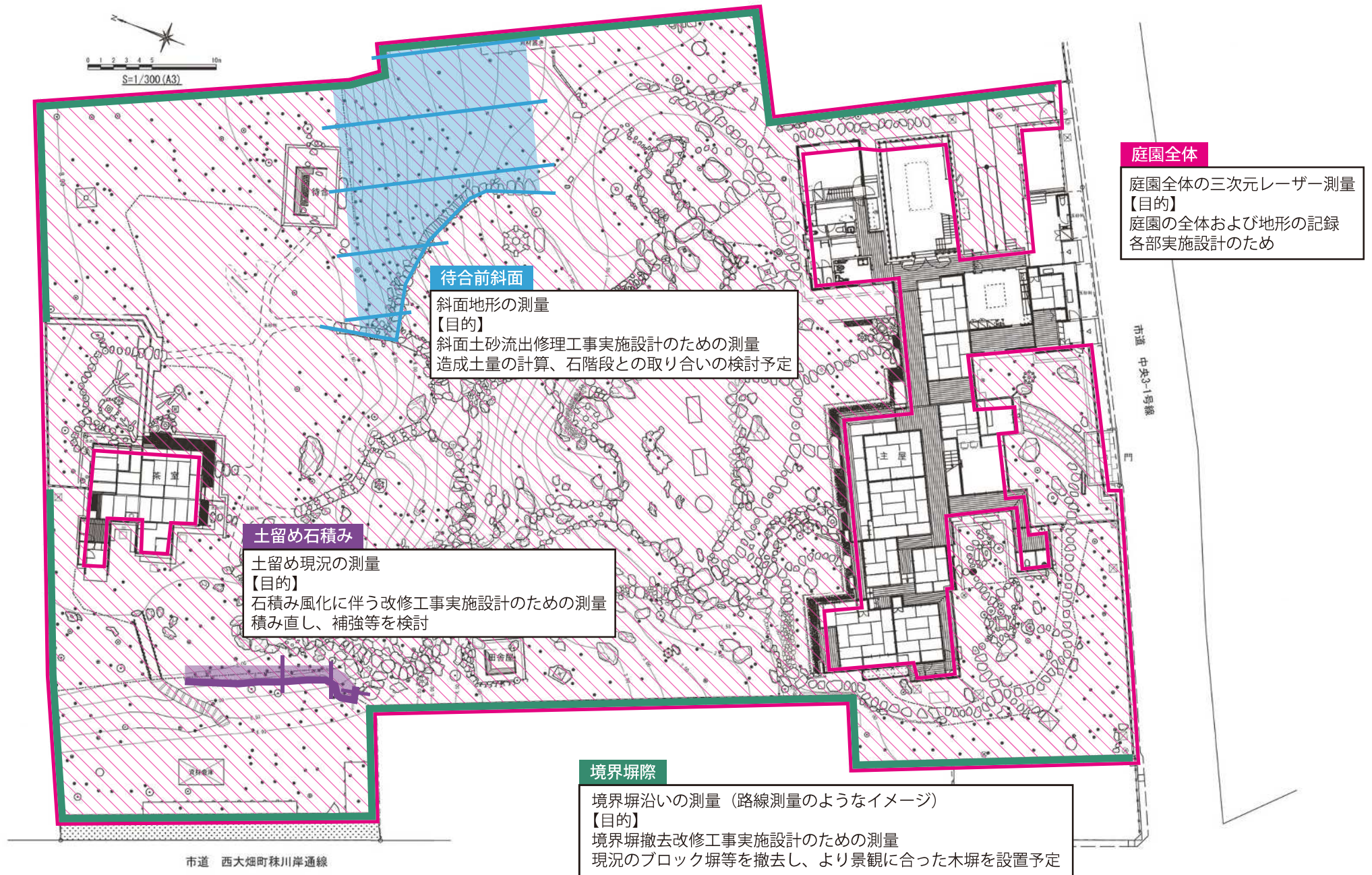
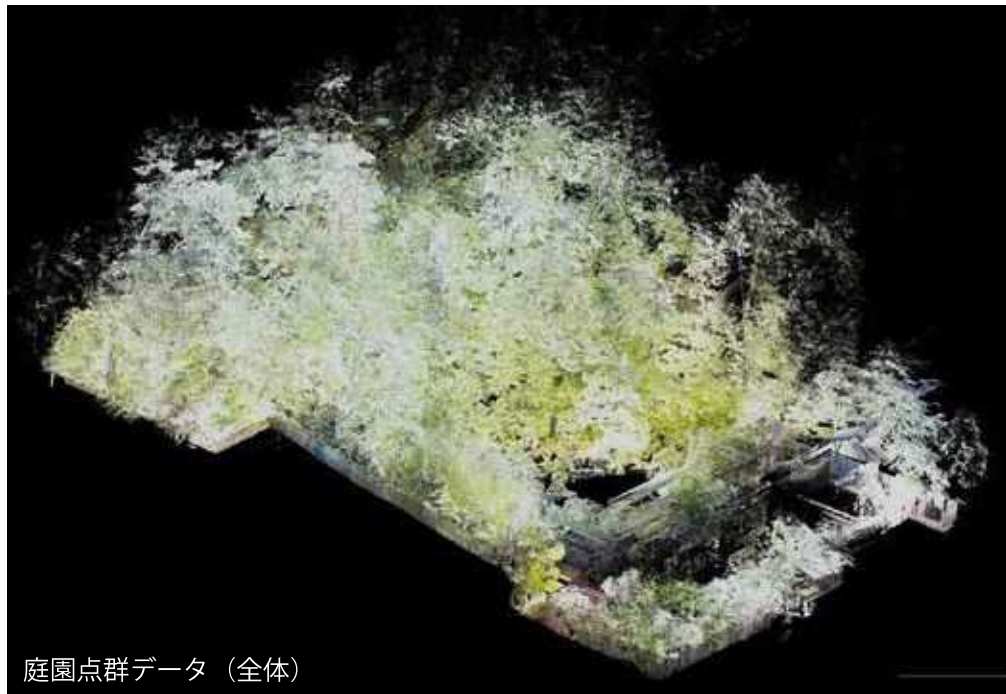


測量実施箇所



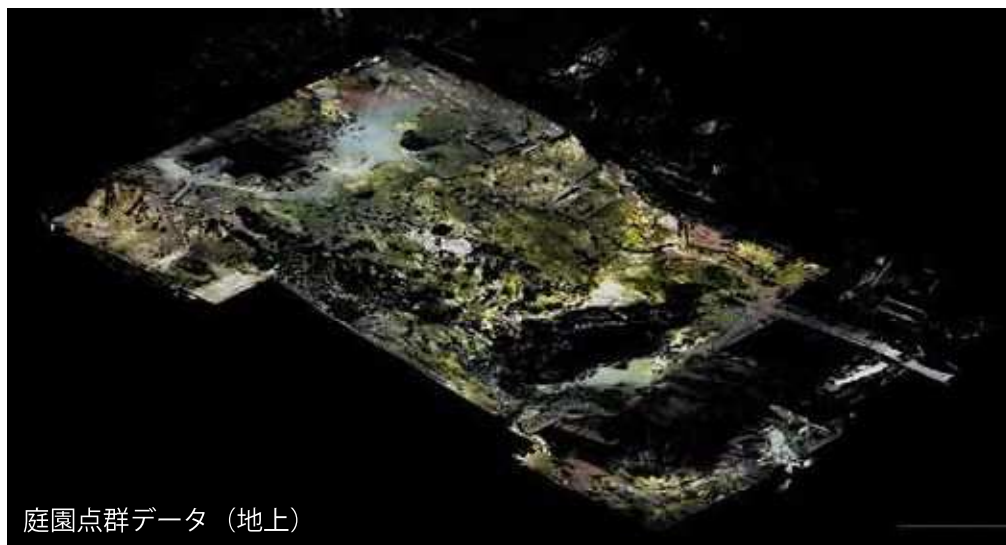
庭園三次元測量成果



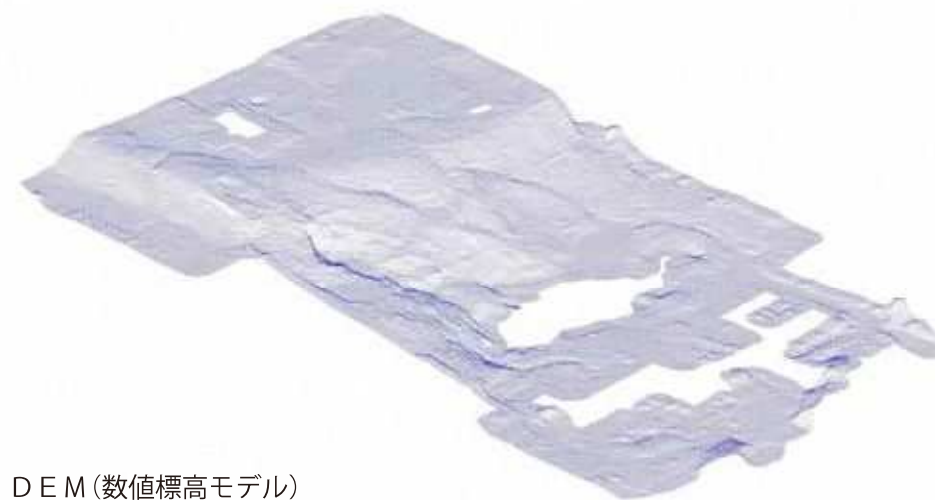
庭園点群データ (全体)



庭園点群データ (一部スライス)

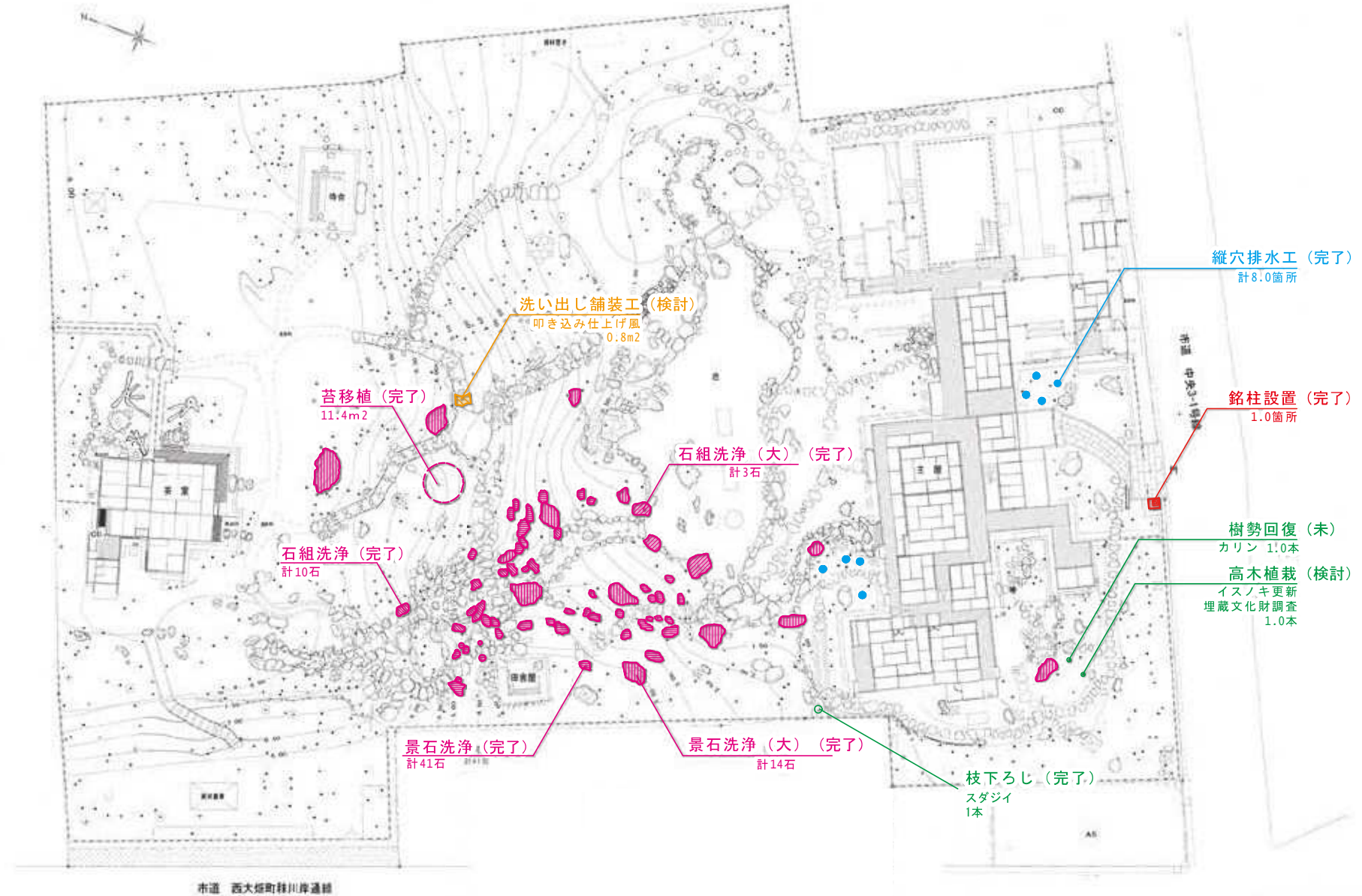


庭園点群データ (地上)



DEM (数値標高モデル)

R 2 年度整備全体平面図



凡例

■ 景石洗浄	■ 石組洗浄	■ 洗出し舗装機
■ 景石洗浄 (大)	■ 石組洗浄 (大)	● 縦穴排水

令和2年度	
工事名	〔第1〕本館附属庭園整備事業整備工事
整備全体平面図	縮尺 1/150(A3)
位置	新潟市中央3-1-10(本館) 埋蔵文化財調査
7 葉中の 5	
新潟市	

標柱設置 ※標柱基礎部的那智黒石復旧前の写真

石材：地元産花崗岩（草水石）
仕上げ：ピシャン



景石（顕在化）洗浄・苔移植



縦穴排水 1

全般 本年度は透水性試験は実施していないが、地中の透水性は良好と見られる。表層の締め固まりが確認できる。

No. 1 砂質土、雨落ち部に不織布に巻かれた砂利層を確認。暗渠排水の可能性。

No. 2 砂質土、No.1 と同様に雨落ち部に不織布に巻かれた砂利層を確認。暗渠排水の可能性。

No. 3 砂質土

No. 4 砂質土



No. 1



No. 3



No. 2



No. 4



縦穴排水 2

全般 本年度は透水性試験は実施していないが、地中の透水性は良好と見られる。表層の締め固まりが確認できる。

No.5 砂質土

No.6 砂質土

No.7 砂質土、さび色の土を確認。近くに鉄性の配管が通っている可能性有り。天端が水平の不明構造物確認。

No.8 砂質土、水たまりがあったが縦穴掘削後すぐに浸透。



No.5



No.7



No.6



No.8



洗い出し舗装補修

大きさ：5分、3分
色：黒、白、赤、緑、黄、青



イスノキ補植 カリン樹勢回復

毀損前のイスノキ



2019年5月に枯死により伐採、現在は切り株が残っている。
当初は株立ち（4-5株）自然樹形であった。

補植イスノキ候補



イスノキ候補 1

- ・単木
- ・樹勢：良

イスノキ候補 2

- ・株立ち
- ・樹勢：弱

株立ちを重要視したいが、市場にあまり出回っていない。（調査中）
樹勢や樹形の良いものはさらに見つかりにくい。
※今回の候補 2 の場合は工期に納品できない。