



私達のまち、新潟市には たくさんの「宝」があります

このガイドブックは、地域にとって重要であり、また生活の一部として継承されてきた地域の文化資源の数々を1冊の本にまとめ、新潟市の皆さんや、他県の方々にも広く知っていただくことを目的に作られました。新潟市の文化財に興味を持っていただき、地域探訪の一助となれば幸いです。

●新潟市民文化遺産とは

新潟市民文化遺産とは、文化財保護制度（指定・登録）とは異なり、市民の思い出や生活の一風景などに関する地域の文化芸術活動を新潟市民文化遺産として認定し、地域の文化的な遺産の認知度向上と後世へ継承する活動を支援することで、地域の活性化を図るため、新潟市によって定められたものです。





北
区

東
区

中
央
区

江
南
区

秋
葉
区

南
区

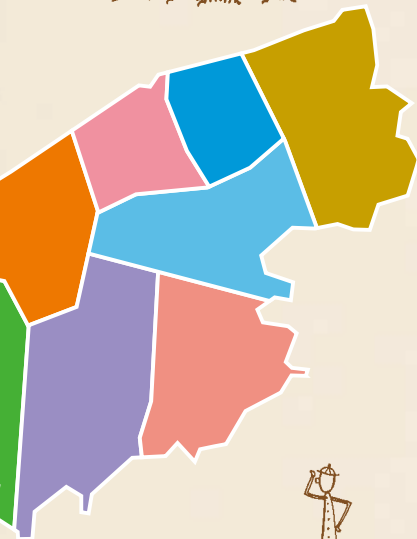
西
区

西
蒲
区

市
全
域

新潟市民 ぶんかいさん 文化遺産

ガイドブック



目次

| | |
|-------|------|
| 広域マップ | P002 |
| INDEX | P016 |
| 北区 | P023 |
| 東区 | P085 |
| 中央区 | P107 |
| 江南区 | P125 |
| 秋葉区 | P167 |
| 南区 | P193 |
| 西区 | P209 |
| 西蒲区 | P219 |
| 市全域 | P243 |

有形文化財 MAP 北区



西郷隆盛・宿営地の碑

安古左衛門の観音像

太夫黒の塔

石原倉右衛門の殉難遺蹟の碑と墓石

一等三角点「松ヶ崎」
村山得次郎の頌徳碑

新井郷川閘門
法淳寺

松ノの大地蔵

太古山日長堂

高森の大ケヤキ
高森薬師堂

大久保の大ケヤキ

新江用水路と竣工記念碑

岡方組生氣隊長 曾我士郎の墓

十二瀧



西殿寺

太郎代の天曝観音

福島潟放水路

内島見観音堂・
仁王堂

木崎村小作争議
記念碑

中大川土居跡

中黒山神明宮
夫婦榎

葛塚古峯神社
葛塚石動神社

葛塚稻荷神社

開市神社

遠藤七郎の顕彰碑

水死亡霊塔

寛政二庚戌年
福島潟絵図

綿向神社勧請石柱

曾我簡堂・
顕彰碑

坂井経堂・顕彰碑



桃山の碑

山の下閘門
排水機場

牡丹山諏訪神社

戊辰の役 記念の碑

照大寺
慧燈大師縁由地の碑

昭忠碑

石山諏訪神社

石山排水機創設
先覚者表彰碑

招魂所山
六體地蔵尊

じゅんさい池公園

津島屋閘門排水機場

大形神社

薬師庵
藤戸神社

津島屋神社の
大げやき

河渡病院

印刷工業団地

諏訪神社

市立東特別支援

新潟洋家具

東新潟特別支援

大形中

諏訪神社

一日市IC

安浄寺

マーケットシティ

第二貯木場

通船川

大新合板

小松原製材所

伊藤金属

イオン

大形小

新潟県立大

日本製袋

木戸中

新潟北高

野球場

特養ホームあしめ荘

逢谷内IC

ニイガタマシンテクノ

海老ヶ瀬IC

大形駅

光桂寺

東総合スポーツセンター

超倫寺

新潟空港IC

平出修 生誕の地碑

諏訪宮

テニスガーデン

林徳寺
八幡神社

中野山小

東中野山小

新潟食品工業センター

東石山中

西照寺

本興寺

南中野山小

higashi map

有形文化財 MAP 東区

有形文化財 MAP 中央区

入船地藏尊及び
千体地藏 [浄信院]

みなとまち新潟
日和山

旧小澤家住宅周辺に残る
港町新潟の歴史的町並み

殉節之碑

教派神道
金光教新潟教会

古町花街

新潟の町・
沼垂の町・
小路めぐり

蔵織

浦安橋遺構

人情横町
商店街 [4棟]

市島三千雄詩碑



歴史博物館

新潟の町・ 沼垂の町・ 小路めぐり

沼垂寺町市場



光照寺



有形文化財 MAP 江南区

迷路のまち袋津の道を中心とした町並み



小次郎屋敷八幡宮

二本木水戸池

釈迦誕生仏

木津切れ跡碑

賀茂神社の大榎

酒屋町

会津藩・酒屋陣屋碑





通り山団地

諏訪神社 F

岡方中

中央卸売市場

大江山中

了応寺記

高野槇の大木

大江山公園

親鸞聖人禿御影掛け軸

丸山小

松尾芭蕉の顕彰塔

神明宮 F

小杉八幡宮

カントリーエレベーター

小林存の「ソクラテス」の歌碑

松韻寺

曾我順次墓碑

明治8年楠本県令揮毫の横雲橋の扁額

旧横越小学校跡の碑

大庄屋建部家の鈴木重胤撰文による尚行墓碑

浦原横越組大庄屋屋敷跡

妙泰寺

京都醍醐寺僧の休み処

「横越校」の扁額

小林存の「里川の歌」

阿賀野川渡船の難波と供養の地藏堂

木造聖観音菩薩立像

横越神社

七面堂の七面様

小林存の「長橋の歌」の歌碑

横越神社の「忠魂碑」

塚田牛乳

諏訪神社 F

北方文化博物館

光圓寺

日枝神社

沢海日枝神社の大幟

秋山好古 揮毫石碑

光明院と木津薬師如来像

大栄寺

溝口家墓所

芭蕉句碑 WC

焼山の蝸牛様

不染寺記

満日小

満願寺記

・グリーンセンター

WC

京ヶ瀬駅



八坂神社

**吉田家住宅
〔主屋・座敷棟・土蔵〕**

小須戸橋と関連する産業遺産

小須戸本町通りの町屋と歴史的町並み

有形文化財 MAP 秋葉区



有形文化財 MAP 西区



緒立八幡宮

西川水路橋

木場八幡宮
及び本殿

板井の釈迦堂

伊多井神社
中拝殿の天井絵



水産海洋研究所

新潟学園

内野駅

新通橋

岩室温泉

**岩室ドン坂
阿弥陀如来坐像**

高島屋

・ぼてる
大橋館の湯

岩室温泉 富士屋 ・ めんめん亭わたや

金刀比羅神社

西内野小

コメリ

内野

J A

心安神社

メモリアルパーク

グラウンド

木山小

諏訪神社

諏訪八幡神社

J A ミート

草薙神社

諏訪神社

中野小屋中

諏訪神社

みのり園

越後赤塚駅

**桑山諏訪社の
天井画**

田中城跡



升湯小

諏訪神社

**越後善光寺
如来堂・三尊像**

・あぐりの里

琴平神社

升湯神社

中才遺跡出土品 (一括)

**旧天竺堂村割地の
籤箱1個・籤棒23本**

**小澤精庵碑・
新保正與碑**

越後傘ぼこ [11基]

曾根代官所跡地の櫛の木

公民館

八幡神宮

鎧八幡宮

諏訪神社

諏訪神明神社

湯東西小

石瀬方面

**亀田鵬斎の
喬山府君墓碣名**

多宝温泉
だいの湯



石瀬神社

石瀬簡易郵便局

湯東
東小

**多宝山山頂直下の
ブナの大木**



弥彦スカイライン

多宝山

(株) 伸和

県総合庁舎

巻駅

ホンダ

J A

INDEX

| | 登録名 | 区分 | 所在地 | ページ |
|--------------|----------------------|-------------------|-----------------------|-----|
| 北 区 | 十二瀧 | 有形 | 北区平林・十二・山飯野・灰塚 | 024 |
| | 岡方組正気隊長 曾我士郎の墓 | 有形 | 北区十二字内窪244 | 025 |
| | 大久保の大ケヤキ | 有形 | 北区大久保30(神明社境内) | 026 |
| | 新江用水路と竣工記念碑 | 有形 | 北区長戸呂985(岡方第一小学校敷地内) | 027 |
| | 木崎村小作争議記念碑 | 有形 | 北区内島見字榎(かしわ)1625-1 | 028 |
| | 内島見観音堂・仁王堂 | 有形 | 北区内島見字屋敷付47 | 029 |
| | 高森の大ケヤキ | 有形 | 北区高森432 | 030 |
| | 高森薬師堂 | 有形 | 北区高森435-1(高森の丘) | 031 |
| | 水死亡霊塔 | 有形 | 北区前新田沖 | 032 |
| | 福島瀧放水路 | 有形 | 北区前新田から横土居 | 033 |
| | 葛塚石動神社 | 有形 | 北区白新町1-1-11 | 034 |
| | 葛塚古峯神社 | 有形 | 北区白新町1-1-11(葛塚石動神社境内) | 035 |
| | 葛塚稻荷神社 | 有形 | 北区葛塚3293 | 036 |
| | 開市神社 | 有形 | 北区葛塚3294-1(葛塚稻荷神社境内) | 037 |
| | 遠藤七郎の顕彰碑 | 有形 | 北区葛塚3293(葛塚稻荷神社境内) | 038 |
| | 中大川土居跡 | 有形 | 北区葛塚(正尺) | 039 |
| | 寛政二庚戌年 福島瀧絵図 | 有形 | 北区嘉山3452(北区郷土博物館内) | 040 |
| | 曾我簡堂・顕彰碑 | 有形 | 北区浦木2322-6 | 041 |
| | 坂井経堂・顕彰碑 | 有形 | 北区上大月1227-3 | 042 |
| | 綿向神社勧請石柱 | 有形 | 北区内沼甲1142(内沼神社内) | 043 |
| | 中黒山神明宮 夫婦櫓 | 有形 | 北区太田甲2104 | 044 |
| | 太古山日長堂 | 有形 | 北区新崎2-4-57 | 045 |
| | 松瀧の大地蔵 | 有形 | 北区松瀧598(鉄相寺門前) | 046 |
| | 法淳寺 | 有形 | 北区濁川1103 | 047 |
| | 一等三角点「松ヶ崎」 | 有形 | 北区松浜本町3-4-1(稻荷神社境内) | 048 |
| | 村山得次郎の頌徳碑 | 有形 | 北区松浜本町3(稻荷神社境内) | 049 |
| | 石原倉右衛門の 殉難遺蹟の碑と墓石 | 有形 | 北区松浜本町2-9-3 | 050 |
| ひょうたん池【松浜の池】 | 有形 | 北区松浜町 | 051 | |
| 新井郷川閘門 | 有形 | 北区三軒屋町 | 052 | |
| 太夫黒の塔 | 有形 | 北区太夫浜1908(諏訪神社境内) | 053 | |

| | 登録名 | 区分 | 所在地 | ページ |
|------------|--------------|-----------|---------------------|-----|
| 北 区 | 太郎代の天曝観音 | 有形 | 北区太郎代1506(金龍庵境内) | 054 |
| | 西郷隆盛・宿営地の碑 | 有形 | 北区太夫浜2010 | 055 |
| | 西巖寺 | 有形 | 北区島見町1973 | 056 |
| | 安古左衛門の観音像 | 有形 | 北区太夫浜2549-1(太夫浜霊苑) | 057 |
| | 内島見の神楽 | 無形 | 北区内島見 | 058 |
| | 内沼の獅子舞 | 無形 | 北区内沼(内沼三組) | 059 |
| | 大瀬柳の神楽 | 無形 | 北区大瀬柳 | 060 |
| | 嘉山の神楽 | 無形 | 北区葛塚地区 | 061 |
| | 葛塚縞手織り技術 | 無形 | 北区葛塚地区 | 062 |
| | 木崎の神楽 | 無形 | 北区木崎 | 063 |
| | 新崎伊佐弥神楽 | 無形 | 北区新崎 | 064 |
| | 新崎甚句 | 無形 | 北区新崎 | 065 |
| | 新崎樽ばやし | 無形 | 北区新崎 | 066 |
| | 高森の神楽 | 無形 | 北区高森 | 067 |
| | 竹の通り神楽 | 無形 | 北区長浦地区 | 068 |
| | 太子堂の神楽 | 無形 | 北区太子堂 | 069 |
| | 他門の神楽 | 無形 | 北区葛塚地区(下他門地区) | 070 |
| | 葛塚市 | 無形 | 北区葛塚(常盤町通り) | 071 |
| | 福島潟のヨシ刈り | 無形 | 北区新鼻 | 072 |
| | 福島潟 新芽呼ぶヨシ焼き | 無形 | 北区新鼻 | 073 |
| | 葛塚盆踊り | 無形 | 北区葛塚地区 | 074 |
| | ざりがち唄・踊り | 無形 | 北区葛塚地区 | 075 |
| | 豊栄おどり | 無形 | 北区葛塚地区 | 076 |
| | 長場の神楽 | 無形 | 北区長場 | 077 |
| | 福島潟の漁 | 無形 | 北区新鼻 | 078 |
| | 松浜太鼓 | 無形 | 北区松浜地区 | 079 |
| | 松浜二・七の市 | 無形 | 北区松浜本町4(新屋敷通り) | 080 |
| 松浜まつり | 無形 | 北区松浜本町 | 081 | |
| 阿賀野川ござれや花火 | 無形 | 北区松浜本町 | 082 | |
| 松浜盆踊り太鼓 | 無形 | 北区松浜1-2-5 | 083 | |
| 東 区 | 招魂所山 六體地藏尊 | 有形 | 東区石山5-10-9 | 086 |
| | 石山諏訪神社 | 有形 | 東区石山2-1-2 | 087 |
| | 昭忠碑 | 有形 | 東区石山2-1-2(石山諏訪神社境内) | 088 |

| | 登録名 | 区分 | 所在地 | ページ |
|--------|----------------------------|------------|-------------------------------------|-----|
| 東区 | 石山排水機創設先覚者表彰碑 | 有形 | 東区石山2-1-2(石山諏訪神社境内) | 089 |
| | 薬師庵 | 有形 | 東区松崎1-14-27 | 090 |
| | 藤戸神社 | 有形 | 東区松崎1-14 | 091 |
| | 津島屋神社の大けやき | 有形 | 東区津島屋1-99 | 092 |
| | 津島屋閘門排水機場 | 有形 | 東区津島屋5 | 093 |
| | 照大寺 慧燈大師縁由地の碑 | 有形 | 東区石山6-3-37 | 094 |
| | 平出修 生誕の地碑 | 有形 | 東区猿ヶ馬場2-10-10 | 095 |
| | 大形神社 | 有形 | 東区河渡本町19-25 | 096 |
| | じゅんさい池公園 | 有形 | 東区松園2-2-1 | 097 |
| | 牡丹山諏訪神社 | 有形 | 東区牡丹山3-14-38 | 098 |
| | 戊辰の役 祈念の碑 | 有形 | 東区はなみずき1丁目(はなみずきさくら公園) | 099 |
| | 桃山の碑 | 有形 | 東区桃山町2-204(桃山小学校敷地内) | 100 |
| | 山の下閘門排水機場 | 有形 | 東区沼垂6012-2 | 101 |
| | 大形神社太々神楽 | 無形 | 東区寺山3-28-10 | 102 |
| 石山節 | 無形 | 東区石山地区 | 103 | |
| 山の下木遣り | 無形 | 東区神明宮11-3 | 104 | |
| 山の下まつり | 無形 | 東区臨港1-8-48 | 105 | |
| 中央区 | 殉節之碑 | 有形 | 中央区西大畑町5195(新潟大神宮内) | 108 |
| | 市島三千雄詩碑 | 有形 | 中央区柳島町2-10 (新潟市歴史博物館内) | 109 |
| | 浦安橋遺構 | 有形 | 中央区上大川前通6番町1202 | 110 |
| | 沼垂寺町市場 | 有形 | 中央区沼垂東3-5-25ほか | 111 |
| | 蔵織 | 有形 | 中央区西堀前通1番町700 | 112 |
| | 新潟の町・沼垂の町・ 小路めぐり | 有形 | 中央区(本町通り&古町通り 界隈・沼垂東&沼垂西界隈) | 113 |
| | みなとまち新潟 日和山 | 有形 | 中央区東掘通13番町 | 114 |
| | 古町花街 | 有形 | 中央区古町通8~9番町周辺 | 115 |
| | 人情横丁商店街【4棟】 | 有形 | 中央区上大川前通6番町1202付近 | 116 |
| | 旧小澤家住宅周辺に残る 港町新潟の歴史的町並み | 有形 | 中央区上大川前通12番町、本町通 12・13番町、曙町、横六番町 | 117 |
| | 入船地藏尊及び 千体地藏【浄信院】 | 有形 | 中央区本町通14番町 3069番地甲 | 118 |
| | 教派神道 金光教新潟教会 | 有形 | 中央区寄居町361 | 119 |

| | 登録名 | 区分 | 所在地 | ページ |
|-----|--------------------------|----|------------------------|-----|
| 中央区 | 永島流新潟樽砵 | 無形 | 中央区 | 120 |
| | 沼垂まつり 献額灯籠【ケンカ灯籠】 | 無形 | 中央区沼垂東1-1-17(白山神社内) | 121 |
| | 鳥屋野六階節 | 無形 | 中央区鳥屋野地区 | 122 |
| | 長潟藻たぐり甚句 | 無形 | 中央区長潟地域 | 123 |
| 江南区 | 迷路のまち袋津の道を 中心とした町並み | 有形 | 江南区袋津地区 | 126 |
| | 会津藩・酒屋陣屋碑 | 有形 | 江南区酒屋町832-2(酒屋町民の家敷地内) | 127 |
| | 横越神社 | 有形 | 江南区横越中央5-6-22 | 128 |
| | 妙泰寺 | 有形 | 江南区横越川根町1-11-33 | 129 |
| | 蒲原横越組大庄屋敷跡 | 有形 | 江南区横越東町1-6付近 | 130 |
| | 京都醍醐寺僧の休み処 | 有形 | 江南区横越中央(横雲橋西詰側) | 131 |
| | 小林 存の「里川の歌」 | 有形 | 江南区横越中央(横雲橋西詰側) | 132 |
| | 小林 存の「ソクラテス」の歌碑 | 有形 | 江南区いぶき野1-1-2(横越地区公民館前) | 133 |
| | 大庄屋建部家の鈴木重胤 撰文による尚行墓碑 | 有形 | 江南区横越 東町1-7(いなほ公園) | 134 |
| | 曾我順次墓碑 | 有形 | 江南区横越下郷(横越中学校付近) | 135 |
| | 旧横越小学校跡の碑 | 有形 | 江南区横越中央5-2-3付近 | 136 |
| | 「横越校」の扁額 | 有形 | 江南区横越中央6-3-1(横越小学校) | 137 |
| | 阿賀野川渡船の難波と 供養の地蔵堂 | 有形 | 江南区横越東町 | 138 |
| | 木造聖観音菩薩立像 | 有形 | 江南区横越上町2-11-17 | 139 |
| | 大栄寺 | 有形 | 江南区沢海3-3-18 | 140 |
| | 溝口家墓所 | 有形 | 江南区沢海3-3-18(大栄寺) | 141 |
| | 芭蕉句碑 | 有形 | 江南区沢海3-3-18(大栄寺) | 142 |
| | 光圓寺 | 有形 | 江南区沢海2-14-8 | 143 |
| | 日枝神社 | 有形 | 江南区沢海2-15-30 | 144 |
| | 沢海日枝神社の大幟 | 有形 | 江南区沢海2-15-30(日枝神社) | 145 |
| | 秋山好古 揮毫石碑 | 有形 | 江南区沢海2-15-30(日枝神社) | 146 |
| | 七面堂の七面様 | 有形 | 江南区沢海1-2-1 | 147 |
| | 焼山の蝸牛様 | 有形 | 江南区沢海2930(旧焼山) | 148 |
| | 北方文化博物館 | 有形 | 江南区沢海2-15-25 | 149 |
| | 光明院と木津薬師如来像 | 有形 | 江南区木津1-13-16 | 150 |
| | 賀茂神社の大櫓 | 有形 | 江南区木津4-5-3(賀茂神社) | 151 |

| | 登録名 | 区分 | 所在地 | ページ |
|----------|------------------------|-------------------|-----------------------------------|-----|
| 江南区 | 木津切れ跡碑 | 有形 | 江南区木津4-9(小阿賀用水路脇) | 152 |
| | 釈迦誕生仏 | 有形 | 江南区木津4-4-16(圓通寺) | 153 |
| | 小次郎屋敷八幡宮 | 有形 | 江南区二本木2-11-15 | 154 |
| | 二本木水戸池 | 有形 | 江南区二本木5-3-35 | 155 |
| | 小杉八幡宮 | 有形 | 江南区小杉1-10-25 | 156 |
| | 松韻寺 | 有形 | 江南区小杉1-9-20 | 157 |
| | 親鸞上人禿御影掛け軸 | 有形 | 江南区小杉 | 158 |
| | 高野槇の大木 | 有形 | 江南区藤山2-1-12 | 159 |
| | 松尾芭蕉の顕彰塔 | 有形 | 江南区藤山2-4-26 | 160 |
| | 明治8年 楠本県令 揮毫の横雲橋の扁額 | 有形 | 江南区横越中央1-1-1 (横越出張所) | 161 |
| | 小林 存の「長橋の歌」 の歌碑 | 有形 | 江南区横越中央5-6-22 (横越神社駐車場内) | 162 |
| | 横越神社の「忠魂碑」 | 有形 | 江南区横越中央5-6-22(横越神社) | 163 |
| | 酒屋太々神楽 | 無形 | 江南区酒屋町424 | 164 |
| | 棧俵神楽 | 無形 | 江南区木津4-6-22(賀茂神社) | 165 |
| 須賀神社の獅子舞 | 無形 | 江南区川根町2-3-6(須賀神社) | 166 | |
| 秋葉区 | 吉田家住宅【主屋・座敷棟・土蔵】 | 有形 | 秋葉区大鹿624 | 168 |
| | 秋葉神社 | 有形 | 秋葉区秋葉3-8-19 | 169 |
| | 分流記念公園 | 有形 | 秋葉区草水町3丁目 | 170 |
| | 一之堰・二之堰 | 有形 | 一之堰(秋葉区草水町3丁目)、 二之堰(秋葉区草水町1丁目) | 171 |
| | 熊沢トンネル | 有形 | 秋葉区草水町3丁目 | 172 |
| | 神明神社 | 有形 | 秋葉区草水町3丁目 | 173 |
| | 煮坪 | 有形 | 秋葉区草水町3-9551 | 174 |
| | 草水町2丁目窯跡 | 有形 | 秋葉区草水町2丁目 | 175 |
| | 愛宕澤遺跡 | 有形 | 秋葉区草水町2丁目 | 176 |
| | 石油採掘工夫像 | 有形 | 秋葉区小口(旧帝国石油 株式会社事務所前) | 177 |
| | 小須戸本町通りの町屋と 歴史的町並み | 有形 | 秋葉区小須戸 (小須戸本町通り周辺) | 178 |
| | 小須戸竊と関連する産業遺産 | 有形 | 秋葉区小須戸604-2 | 179 |
| にいつまつり屋台 | 有形 | 秋葉区新津本町地区 | 180 | |

| | 登録名 | 区分 | 所在地 | ページ |
|--------|-------------------|--------|------------------|-----|
| 秋葉区 | 山居稲荷神社 | 有形 | 秋葉区東島488 | 181 |
| | 八幡太郎義家ゆかりの東島八幡宮 | 有形 | 秋葉区東島228 | 182 |
| | 八坂神社 | 有形 | 秋葉区市之瀬259 | 183 |
| | ひつじぐさ | 無形 | 秋葉区大鹿624 | 184 |
| | 諏訪神社奉納神楽太鼓 | 無形 | 秋葉区小須戸地内 | 185 |
| | 喧嘩祭りねりこみ囃子 | 無形 | 秋葉区小須戸地内 | 186 |
| | 小須戸甚句 | 無形 | 秋葉区小須戸本町1丁目地内 | 187 |
| | 小須戸音頭 | 無形 | 秋葉区小須戸本町1丁目地内 | 188 |
| | 小須戸小唄 | 無形 | 秋葉区小須戸本町1丁目地内 | 189 |
| | 新津松坂 | 無形 | 秋葉区新津本町3-20-12 | 190 |
| | 小戸下組獅子舞 | 無形 | 秋葉区小戸下組 | 191 |
| 満願寺獅子舞 | 無形 | 秋葉区満願寺 | 192 | |
| 南区 | 旧新潟交通電車線・旧月潟駅関連施設 | 有形 | 南区月潟(旧月潟駅内) | 194 |
| | 旧白根配水塔 | 有形 | 南区上下諏訪木11番地内 | 195 |
| | 白根神社【本殿、幣拝殿、神輿】 | 有形 | 南区白根2892 | 196 |
| | 白根の町屋の町並み | 有形 | 南区白根 | 197 |
| | 旧笹川家住宅 | 有形 | 南区味方216 | 198 |
| | 茨曾根太々神楽 | 無形 | 南区茨曾根3529 | 199 |
| | 臼井地区まつり「狸の婿入り行列」 | 無形 | 南区臼井地区 | 200 |
| | 角兵衛獅子 | 無形 | 南区月潟 | 201 |
| | 白根の獅子舞 | 無形 | 南区白根魚町 | 202 |
| | 白根小唄・白根凧音頭 | 無形 | 南区白根 | 203 |
| | 白根大凧合戦 | 無形 | 南区白根、西白根、中ノ口川堤防上 | 204 |
| | 西白根神楽舞 | 無形 | 南区西白根 | 205 |
| | 新飯田祭り 大名行列 | 無形 | 南区新飯田687(神明宮神社) | 206 |
| | 小川連中 | 無形 | 南区新飯田無番地(小川連会館) | 207 |
| 西区 | 緒立八幡宮 | 有形 | 西区黒鳥5996 | 210 |
| | 西川水路橋 | 有形 | 西区槇尾と高山に架かる | 211 |
| | 板井の釈迦堂 | 有形 | 西区板井浦田地内 | 212 |
| | 伊多井神社中拝殿の天井絵 | 有形 | 西区板井37 | 213 |
| | 木場八幡宮拝殿及び本殿 | 有形 | 西区木場149 | 214 |

| | 登録名 | 区分 | 所在地 | ページ |
|-----------------------|------------------------|-------------|-------------------------------|-----|
| 西 区 | 木場の棒踊り | 無形 | 西区木場地内 | 215 |
| | 赤塚太々神楽 | 無形 | 西区赤塚(赤塚神社) | 216 |
| | 伝統芸能 大野甚句 | 無形 | 西区大野町 | 217 |
| 西 蒲 区 | 三根山藩址 | 有形 | 西蒲区峰岡78-3 | 220 |
| | 三根山神社 | 有形 | 西蒲区峰岡125 | 221 |
| | 松山新田碑 | 有形 | 西蒲区松山1322 | 222 |
| | 山賀五平翁顕彰碑 | 有形 | 西蒲区松野尾3270-1 (若宮神社境内) | 223 |
| | 中才遺跡出土品(一括) | 有形 | 西蒲区曾根1951(西川地区公民館) | 224 |
| | 鎧八幡宮 | 有形 | 西蒲区押付2938 | 225 |
| | 田中城跡【大関城】 | 有形 | 西蒲区升潟2179 ほか (升潟小学校・西念寺一帯) | 226 |
| | 旧天竺堂村割地の籤箱 1個・籤棒23本 | 有形 | 西蒲区曾根1951 (西川地区公民館) | 227 |
| | 桑山諏訪社の天井画 | 有形 | 西蒲区桑山282 | 228 |
| | 越後善光寺如来堂・三尊像 | 有形 | 西蒲区善光寺42 | 229 |
| | 曾根代官所跡地の榿の木 | 有形 | 西蒲区曾根750(曾根小学校敷地内) | 230 |
| | 小澤精庵碑・新保正與碑 | 有形 | 西蒲区曾根6番地子(曾根神社境内) | 231 |
| | 越後傘ぼこ【11基】 | 有形 | 西蒲区曾根地区自治会 | 232 |
| | 多宝山山頂直下のブナの大木 | 有形 | 西蒲区石瀬水無し沢 | 233 |
| | 岩室ドン坂 阿弥陀如来坐像 | 有形 | 西蒲区岩室温泉666 | 234 |
| | 亀田鵬斎の喬山府君墓碣名 | 有形 | 西蒲区石瀬3356(種月寺上菩提) | 235 |
| | 懐旧歳事記【2冊】 | 有形 | 西蒲区巻甲2224(巻神社社務所) | 236 |
| | 絹本著色不動明王二童子像 | 有形 | 西蒲区巻甲2224(巻神社社務所) | 237 |
| | 蛭の歌碑 | 有形 | 西蒲区福井矢垂川縁辺 | 238 |
| | 矢垂橋の良寛歌碑 | 有形 | 西蒲区福井641-3 | 239 |
| 福井旧庄屋佐藤家 | 有形 | 西蒲区福井1908 | 240 | |
| 和納大祭 | 無形 | 西蒲区和納 三社神社 | 241 | |
| 新 潟 市 全 域 | 越後追分 | 無形 | 市全域 | 244 |
| | 新潟松坂 | 無形 | 市全域 | 245 |
| | 新潟船方節 | 無形 | 市全域 | 246 |
| | 新潟おけさ | 無形 | 市全域 | 247 |
| 万代太鼓 | 無形 | 中央区、東区、西区、他 | 248 | |