

# 北 区役所 だより

自然・活力・安らぎにあふれるまち 一住みたくなるまち 北区

令和4年(2022年) 5月1日号

毎月第1・3日曜日発行  
Vol.362

編集・発行 新潟市北区役所地域総務課

〒950-3393 新潟市北区東栄町1丁目1番14号 ☎025-387-1000(代表) ☎025-387-1020  
ホームページ <http://www.city.niigata.lg.jp/kita/> 電子メール [chiikisomu.n@city.niigata.lg.jp](mailto:chiikisomu.n@city.niigata.lg.jp)

北区 人口 72,100人(-193) 男 35,228人(-108) 女 36,872人(-85) 世帯数 29,557世帯(+24) ※令和4年3月末現在 カッコ内は前月比 住民基本台帳から

## 自然の宝庫 ひょうたん池 (松浜の池)

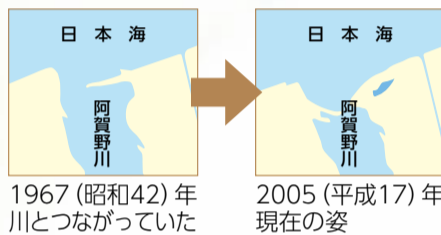
ひょうたん池は阿賀野川右岸河口付近の砂丘地にある細長い形の池で、ひょうたんの形をしていることから「ひょうたん池」と呼ばれています。地元では「松浜の池」「トンボ池」ともいいます。

※池の一部は民有地ですので、訪れる際には注意してください

問い合わせ 松浜地区コミュニティ協議会(☎070-3988-8989)



面積は約2.2ha(平成28年調べ)。海岸砂丘地にあるため、浸食や堆砂によって池の形は頻りに変わっています。



みんなの潟学(新潟市潟環境研究所 編)より



池の水は、外から流れ込む水系のないきれいな湧き水で、水生生物や植物の宝庫です。さまざまな種類のトンボを見られるほか、絶滅危惧Ⅰ類に指定されているオオモノサシトンボやオオセスジイトトンボなどの貴重なトンボも確認されています。

トンボの観察時期は6～10月頃です。やさしく観察してください。



新潟シティチャンネルで公開中  
「ひょうたん池のオオモノサシトンボー希少なトンボを求めてー」



地元の松浜地区コミュニティ協議会では、この池の自然を守るために、毎年「海の日」に清掃活動を行っています。

また飛砂被害防止のため、小学校の児童や地域住民、関係団体が協力して、アキグミの苗木の植栽を毎年行っています。



昨年の様子

## 次期区ビジョンまちづくり計画を策定します

区ビジョンまちづくり計画とは

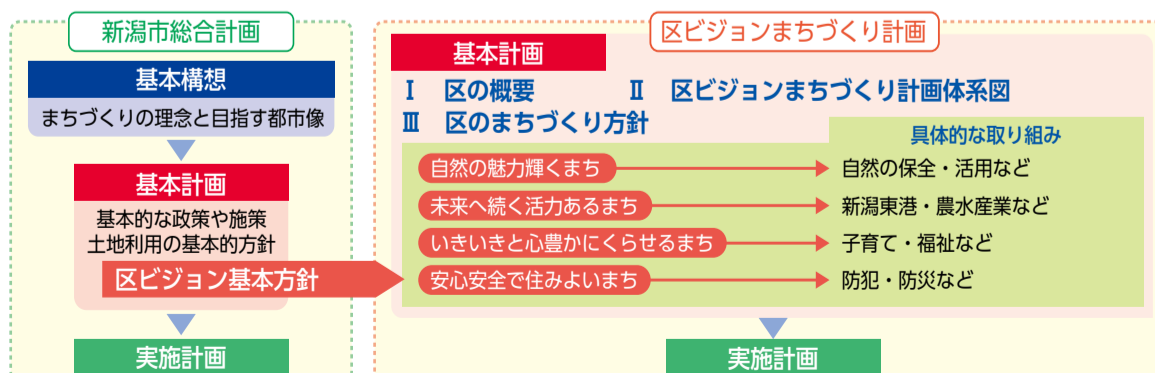
- 「基本計画」と「実施計画」で構成され、「区ビジョン基本方針」(注)に基づき、まちづくりの具体的な取り組みの方向性を示すものです。
- 計画期間は、令和5年度から令和12年度までの8年間とします。

(注)区ビジョン基本方針とは

- 区におけるまちづくりの基本的な方針を示すものです。
- 地勢、産業などの「区の概要」、「区の将来像」および「目指す区のすがた」で構成しています。
- 新潟市総合計画の「基本計画」の一部として位置づけています。



新潟市総合計画と区ビジョンまちづくり計画の関係



区民の皆さんの意見をお聞きしています

令和3年度は自治協議会でワークショップ、区役所だよりでアンケート実施、区内公共的団体に意見聴取を行いました。  
令和4年度は各コミュニティ協議会に説明・意見聴取、中学・高校生にWEBアンケートを実施しています。  
そのほか、大学生とのワークショップ、パブリックコメントなどを行う予定です。

問い合わせ 地域総務課(☎025-387-1175)

## ごさはなしレポート

みんなできれいに 福島潟

春の風物詩「福島潟クリーン作戦」が4月9日(土)に行われました。

貴重な自然環境を保全するため、福島潟環境保全対策推進協議会の呼びかけで、近隣自治体や各種団体などからボランティアおよそ600人が集まりました。

感染症予防のため開会式や潟内見学はありませんでしたが、快晴に恵まれ、咲き始めた桜を眺めながら、約2時間あまりごみを拾い集めた結果、その総量はおよそ1.5トンにもなりました。



集団がん検診のお知らせ

健康福祉課 健康増進係 ☎387-1340

肺がん検診 (申し込み不要)

令和5年3月31日時点で40歳以上の人
受付開始直後の時間は混雑が予想されます。
会場の密を避けるため、比較的開いている受付時間後半をおすすめします。
検診日ごとに対象地区を設定しています。お住まいの対象地区での受診にご協力ください。

Table with columns: 月日曜, 会場, 時間, 対象地区. Rows for 5/17, 5/18, 5/23, 6/1, 6/3.

胃がん検診 (要申し込み)

令和5年3月31日時点で40歳以上の人
・予約開始日の午前中は電話が集中し、つながりにくいことが予想されます。

Table with columns: 月日曜, 会場, 時間, 予約開始日, 申し込み先. Row for 5/26.

乳がん検診 (要申し込み)

令和5年3月31日時点で40歳以上の偶数年齢の女性
※令和3年度に受診しなかった人も対象

Table with columns: 月日曜, 会場, 時間, 予約開始日, 定員, 申し込み先. Rows for 5/14, 5/22, 5/30.

集団がん検診を受けるときの注意事項

- 検診前に体温を確認します。自宅で体温を測定してきてください。
発熱(37.5度以上)、せき、息苦しさ、のどの痛み、倦怠感などの風邪症状や、味覚・嗅覚に異常のある人は受診できません。
マスクを着用してください。
検査しやすい服装で来てください。検診着のご利用は有料(200円)です。

〇当日の持ち物

- 受診券 ・健康保険証 ・自己負担金
個人記録票(肺がん・胃がん) ・バスタオル(乳がんのみ)

NPO法人総合型地域スポーツクラブハピスカとよさか
みんなで楽しくスポーツしよう!

随時体験参加もできますので、参加方法・参加費などはお問い合わせください。同クラブ ☎386-7522

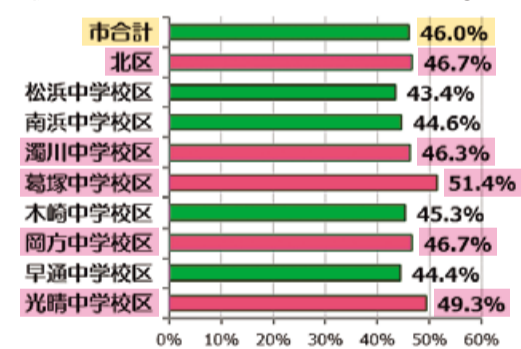
Large table with columns: 教室名, 曜日・時間, 対象. Rows for フラダンス, ZUMBA®, やさしいペルビックヨガ, etc.

健康と福祉のひろば 健康福祉課健康増進係 ☎387-1340

血糖値に気をつけて! (Illustration of a person and a blood sugar meter)

北区の健診を受けた人のうち血糖値が高い人の割合は、市全体の平均を上回っています。
糖尿病はすぐに体に影響が出るわけではありません。しかし、そのままにしておくと失明(糖尿病性網膜症)や手足の壊疽(糖尿病性神経障害)を引き起こしたり、人工透析が必要になったりすることもあります。
予防のためには、生活習慣の改善が大切です。具体的に何をしたらいいか迷ったら、「健康相談」にお越しください。今の生活状況をお聞きして、改善できそうなところを一緒に探していきます。
自分の血糖値がわからない人は、まずは特定健診を受けて、血糖値を確認してみましょう。

血糖(国保・後期:HbA1c5.6%以上、けんぽ:空腹時血糖100mg/dl以上)



健康相談の申し込みはこちら
<豊栄地区> 健康福祉課地域保健福祉担当 ☎387-1345
<北地区> 北地域保健福祉センター ☎387-1371

(新潟市国民健康保険・新潟県後期高齢者医療保険・協会けんぽ 特定健診(健診)データ)

豊栄地区公民館 第16回北区展 作品募集

- 会期 6月23日(木)~6月26日(日)
午前9時~午後7時 ※最終日は午後4時まで
部門 絵画・工芸・書道・写真・彫刻
会場 豊栄地区公民館
対象 次のいずれかに該当する高校生以上
①北区に在住している
②北区に通勤・通学している
③北区の美術団体に所属している
※作品は1部門1人1点以内。未発表の作品に限る
出品料 1部門1,000円、高校生500円(作品搬入時に納入)
申し込み 6月18日(土)午後2時~6時、または19日(日)午前9時~11時に作品を直接会場へ
※作品の規格などは区内の公民館・コミュニティセンターで5月10日以降に配布の出品要項に記載
搬出 6月26日(日)午後4時~6時
公開審査 6月19日(日)午後1時半~3時半
審査員 絵画:田中 守さん(日展会友)
工芸:押味 修さん(新潟市美術協会理事)
書道:狩野 芳明さん(新潟県書道協会事務局長)
写真:中原 一磨さん(県展無鑑査参与)
豊栄地区公民館 ☎387-2014

写真撮影・申請補助サービス実施中 予約先 区民生活課 ☎387-1265

# おしらせ版

回=日時 場=会場  
 内=内容 人=対象・定員  
 円=参加費(記載のないものは無料)  
 申=申し込み(記載のないものは当日直接会場へ)  
 問=問い合わせ

マイナンバーカードの申請をお手伝いします！

## お知らせ

### 行政書士無料相談会

回 5月11日(水)、6月8日(水)午後2時～4時※各回1時間  
 場 豊栄図書館  
 内 遺言・相続・エンディングノート・成年後見制度に関する相談  
 人 各日先着2組  
 問 電話で同館(☎387-1123)

### (仮称)新潟市海辺の森風力発電事業環境影響評価書を縦覧

回 5月2日(月)～6月1日(水)  
 場 産業振興課、南浜連絡所、環境政策課  
 内 海辺の森で計画している風力発電事業について、騒音や景観など周囲の環境に与える影響の調査結果・評価の最終版を公開  
 問 HSE株式会社(☎0294-55-7808)

### 福祉サービスに関する苦情相談窓口

福祉サービスに関する苦情について、事業者と話し合っても解決しない時や、話しにくい場合は、新潟県福祉サービス運営適正化委員会に相談ください。委員会が解決のための支援をします。  
 ※相談は無料で、秘密は守られます  
 問 新潟県福祉サービス運営適正化委員会(☎281-5609)

## 催し・募集

### ご近所だんご「健康は笑いから」

回 5月12日(木)午後1時半～2時半  
 場 豊栄地区公民館  
 話題提供 緑元多吉さん、満席亭.comさん  
 持ち物 マスク、飲み物  
 ※手話通訳が必要な人は、申し込み時に伝えてください  
 問 5月11日(水)午後4時までに電話で同館(☎387-2014、第1日曜休館)

### キネマ松浜劇場「シェーン」

回 5月19日(木)午後1時半～3時半  
 場 北地区公民館  
 人 先着32人  
 問 5月6日(金)午前10時から電話で同館(☎387-1761)

## 野焼きは法律で禁止されています

一般家庭や事務所、畑などから出るごみを野外で焼却することは法律で禁止されています。

また、法令で定められた構造基準を満たさない焼却炉も使用できません。庭先や空き地、海岸などで廃棄物を焼却すると煙や悪臭により周囲に大きな迷惑をかけることとなります。絶対にやめましょう！



問 区民生活課生活環境係(☎387-1295)

### くらしのもんだいカフェ～脱炭素社会実現に向けたライフスタイルとは～

回 5月27日(金)午前10時～正午  
 場 豊栄地区公民館  
 内 気候変動の現状と将来予測  
 講師 市環境政策課職員  
 人 先着25人  
 円 100円  
 問 電話で新日本婦人の会豊栄支部 松井(☎386-2666)

### 北区子育て応援事業 親子の絆づくりプログラム「赤ちゃんがきた！」

回 6月8日～29日(水曜、全4回)午後1時半～3時半  
 場 早通児童センター  
 人 令和4年1月～3月生まれの第1子と母親先着10組  
 問 電話で豊栄児童センター(☎384-1520)

### 豊栄児童センター ぴよぴよタイム

回 5月9日(月)午前10時半～同45分  
 人 6カ月～1歳の乳児の親子  
 問 同センター(☎384-1520)

## スポーツ

### 始めよう！ウォーキングで健康づくり

回 5月31日(火)午前9時半～11時半  
 場 豊栄総合体育館  
 人 40歳以上で運動習慣のない人、自分のウォーキングを見直したい人(医師から運動制限のある人を除く)先着15人  
 問 電話で健康福祉課健康増進係(☎387-1340)

### チョイトレ 身体のゆがみを整えるセルフマッサージ ～肩・肩甲骨編～

回 5月21日(土)午後2時～3時20分  
 場 豊栄総合体育館  
 内 肩・肩甲骨まわりを中心にテニスボールやストレッチポールなどを使ったマッサージ  
 人 先着12人  
 円 500円  
 問 電話または直接ハピスカとよさか(☎386-7522、祝日を除く月曜休み)

## 図書館

**豊栄図書館(☎387-1123)**  
 毎週金曜、第1水曜休館

**赤ちゃんタイム**  
 毎週水・土曜日 10:00～12:00

おはなしのじかん	対象
毎週土曜日 10:30～10:50	0～2歳児と保護者
第4土曜日 14:00～14:30	幼児から
毎週日曜日 10:30～11:00	幼児から
第4日曜日 14:00～14:30	幼児から

**松浜図書館(☎387-1771)**  
 毎週月曜、第1水曜、祝日休館

**赤ちゃんタイム**  
 毎週木曜日 10:00～13:00

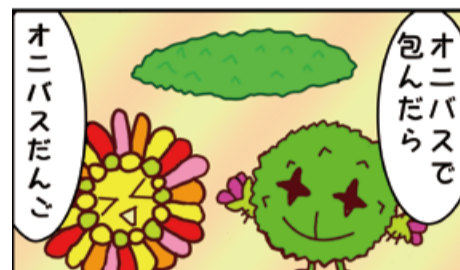
おはなしのじかん(予約制)	対象
毎週木曜日 11:00～11:30 (一組10分程度)	0～2歳児と保護者
第2土曜日 11:00～11:30	乳幼児から

### 親子でわくわくプール教室

回 5月29日、6月12日(日)午前9時～10時  
 場 遊水館  
 人 満1歳から3歳児と保護者先着15組30人  
 円 1回500円(入館料別途)  
 問 5月4日(祝)から窓口・電話で同館(☎384-1211、月曜休館)

## オニバスマンとごぼはなちゃん

No.94 By You



## 東北電力ネットワーク(株)新潟電力センターが寄贈 道路照明灯を新たに設置

島見町の地内に、4月12日(火)、1基の発光ダイオード(LED)道路照明灯を取り付けました。これは、東北電力ネットワーク(株)新潟電力センターから寄贈されたものです。同社は社会貢献活動の一環として、昭和40年から本県と東北6県の自治体へ寄贈を続けています。照明設置により周辺が明るくなり、より安全に通行することができるようになりました。



## クイズコーナー

**【問題】**  
 次期区ビジョン〇〇〇〇〇〇〇〇〇を策定します

**【応募方法】**  
 はがき、または電子メールにクイズの答えと郵便番号、住所、氏名、年齢、電話番号、身近な話題や区役所だよりの感想を記入し、地域総務課へ応募してください。(所在地などは表紙をご覧ください)  
 正解者の中から抽選で5人に図書カードを進呈します。

**締切日** 5月13日(金)  
 (4月3日号の答え/互近助)

### <広告欄>

