

# おしらせ版

地域と学校ウェルカム参観日で地域の魅力をテーマに中学生が発表します。

## 催し・募集

### 葛塚東児童館周辺の昔の写真募集

葛塚東児童館の最後を飾る写真展開催に向け写真を探しています。昭和60年～平成10年頃の葛塚地区の写真を貸してください。 ※写真は返却します  
申12月20日(水)までに同館(☎386-9846、午前9時～午後5時、日祝休館)

### 長浦コミュニティセンターでマイナンバーカードを作りませんか

申11月16日(木)・17日(金)・30日(木)・12月1日(金)午前9時20分～午後3時40分 ※予約が必要です  
場同センター  
初めてマイナンバーカードを作る人で区内に住み票があり住所・氏名に変更予定がなく、本人が来られる人  
※15歳未満は保護者同伴  
書類記入と写真撮影。手続きは職員がお手伝いします。  
申区民生活課区民窓口係(☎387-1265)

### 人権教育講演会「ジェンダー平等社会を目指して」

申11月15日(水)午後1時半～2時半  
場豊栄高等学校体育館  
先着30人  
申電話で区民生活課(☎387-1255)

### 「北区ふゆっこまつり」キッチンカー出店事業者募集

申2月12日(振休)  
場北区役所敷地内  
申11月30日(木)までにメールに①住所②店名③代表者名④電話番号⑤販売品を記入し、健康福祉課(kenko.n@city.niigata.lg.jp)まで  
※応募多数の場合は抽選  
申同課(☎387-1335)

### ひとり親世帯に食料・日用品の配付と生活相談

申12月9日(土)午後1時半～4時半  
場葛塚コミュニティセンター  
北区内在住で18歳以下の子を扶養するひとり親世帯 先着100世帯  
申あす6日(月)午前8時半から  
二次元バーコードで申し込み  
申豊栄商工会(☎387-2264)

### 豊栄児童センター

場同センター(☎384-1520)  
ぴよんぴよんぎっず  
申11月16日(木)午前10時半～11時  
1歳以上の幼児(保護者同伴)  
スポーツ運動会  
申11月18日(土)午後1時半～2時半  
小学生 先着16人  
申11月7日(火)から電話で同センター

日=日時 場=会場  
内=内容 人=対象・定員  
¥=参加費(記載のないものは無料)  
申=申し込み(記載のないものは当日直接会場へ)  
問=問い合わせ

### 北区フィルハーモニー管弦楽団 第12回ファミリーコンサート

申12月10日(日)午後2時～  
場北区文化会館  
¥大人1,000円(当日1,200円)、4歳～中学生500円(当日600円)  
※4歳未満入場不可  
申同館(☎388-6900)

### 豊栄地区公民館

場同館(☎387-2014)  
※記載のない場合  
秋咲つばき展  
申11月18日(土)、19日(日)午前9時～午後9時(19日は午後3時まで)  
申豊栄つばき会 宮村(☎386-1855)

### 区民囲碁大会

申11月19日(日)午前9時半～  
区内に在住または通勤・通学している人(小学生以上)  
¥1,000円(昼食代含む)  
申豊栄囲碁同好会 齋藤(☎386-1560)

### 「ご近所だんざ」座ってできる簡単体操

申11月9日(木)午後1時半～2時半  
申11月8日(水)午後4時までに電話で同館  
※手話通訳が必要な人は申し込み時に知らせてください

### アクティブシニア講座「美味しく食べて健康寿命を延ばす」(座学と調理実習)

申12月1日(金)午前10時～正午、8日(金)午前10時～午後1時(全2回)  
おおむね50～70代の人 10人(定員を超える場合は抽選) ¥500円  
申11月13日(月)までに電話で同館

### 区民ギャラリー ひつじ草の会(絵手紙)

申11月7日(火)～11日(土)午前9時～午後9時まで(7日は午後1時から、11日は午後1時まで)

### 第32回豊栄地区公民館まつり(秋)体験広場参加者募集

日時	内容
11/25(土) 全4回(午前)	己書体験 人各回先着4人 ¥100円
11/25(土) 13:30～15:00	クラフトバンドで小物入れ 人先着15人 ¥200円
11/26(日) 10:00～12:00	まゆ玉でストラップ 人先着10人 ¥300円
11/26(日) 13:00～14:30	フラワーリースづくり 人先着10人 ¥500円

### 公民館まつり(秋)当日チャリティーバザーのための手作り作品の募集

申11月17日(金)までに豊栄地区公民館

### 北地区公民館

場同電話で同館(☎387-1761)  
キネマ松浜劇場 愛と情熱のかざり「二宮金次郎物語」  
申11月16日(木)午後1時半～3時半  
先着40人  
申あす6日(月)午前10時から電話で同館  
鮭の塩引き造り体験教室  
申11月12日(日)午前10時～正午  
16歳以上 先着8人  
¥4,500円  
申あす6日(月)午前9時から電話で同館

### 発達を促す赤ちゃん体操

申12月9日(土)午前10時～同45分  
場北地区スポーツセンター  
月齢3カ月～6カ月頃(首すわりから寝返り頃)の赤ちゃんと保護者 先着12組  
¥500円 申電話で同センター(☎258-0200)

### ウィンターイルミネーション2023

申11月12日(日)～1月31日(水)午後5時～10時  
点灯式 11月12日(日)午後4時半  
場北区文化会館、北区役所  
申豊栄商工会 鈴木(☎387-2264)

### 子どもの魚ふれあい体験 地引き網

申11月19日(日)午前9時～11時半  
場福島潟放水路左岸 ※側道車が目印  
内とれた魚の一部を持ち帰り可能  
小学生以上(保護者同伴)  
申環境と人間のふれあい館(☎387-1450)

### 初心者のためのギター教室

申11月～3月(金曜全8回)午後1時半～3時  
場豊栄総合体育館ほか  
18歳以上(高校生除く) 先着10人  
¥8,000円 ※ギター持参  
申きょう午後1時から電話で遊水館(☎384-1211)

### 幸せフィナーレ 終活とは

申12月7日(木)午後1時半～3時  
場豊栄健康センター 先着20人  
申電話で北区社会福祉協議会(☎386-2778)

### 北区てくてくウォーク

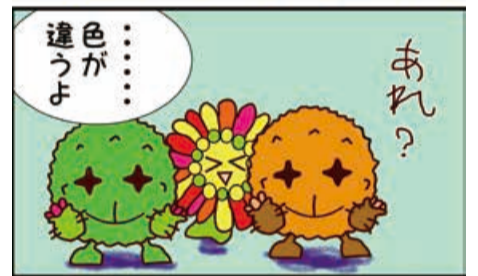
申11月21日(火)午前9時半集合  
※約2時間、雨天中止  
集合場所 濁川公園駐車場(濁川公園→虹いろの小道経由→濁川自然生態観察園(トンボ池)→濁川公園 散策解散 約3km)  
¥100円  
申11月20日(月)までに電話で健康福祉課健康増進係(☎387-1340)

### 図書館

豊栄図書館(☎387-1123) 毎週金曜、第1水曜休館	
赤ちゃんタイム 毎週水・土曜日 10:00～12:00	
おはなしのじかん	対象
毎週土曜日 10:30～10:50	0～2歳児と保護者
毎週日曜日 10:30～11:00	幼児から
松浜図書館(☎387-1771) 毎週月曜、第1水曜、祝日休館	
赤ちゃんタイム 毎週木曜日 10:00～13:00	
おはなしのじかん	対象
毎週木曜日 11:00～11:20	0～2歳児と保護者
毎週日曜日 15:00～15:20	幼児から
11月11日(土) 11:00～11:30	

## オニバスマンとごぼはなちゃん

No.110 By You



### 南浜ミニ朝市

申11月19日(日)午前7時頃から  
場南浜船だまり(島見町)  
内サケ、サバなど鮮魚類の販売  
申新潟漁業協同組合南浜支所 神田(☎250-1127)

## スポーツ

### 豊栄総合体育館

申電話でハピスカとよさか(☎386-7522、祝日を除く月曜休み)  
チョイトレ ストレッチの極意  
申11月18日(土)午後2時～3時20分  
場豊栄総合体育館 先着14人  
¥500円  
軟式野球教室 初心者向け体験会  
申12月3日(日)、17日(日)午前9時～午後1時  
場豊栄南運動公園(屋内ゲートボール場)  
小学生6年生～中学2年生 各日先着30人  
¥1回500円 申11月8日(水)正午から

### リズムウォーク&ストレッチ

申11月24日(金)午前11時45分～午後0時45分  
場遊水館 18歳以上 先着20人  
¥500円(別途入館料が必要)  
申きょう午前10時から電話で同館(☎384-1211、祝日を除く月曜休館)

### <広告欄>

Three large empty rectangular boxes for advertisements.