

グルメはおまかせ

高ナシ係長

組立手順

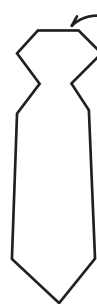
- ①「切取線」にそって切りはなします。
- ②次に「切り込み」の部分に切り込みを入れます。
- ③山折り・谷折りをしっかり折ってから、のり番号の数字の順番でのりづけます。本体 1 からのりづけます。

- ★(番号) のりしろ
- 切取線
- 切り込み
- - - 山折線
- - - 谷折線
- ▲(あ～お) 差し込み
- ◎ 差し込んだ後で開く

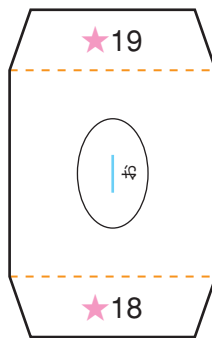


このマークにのりづけ

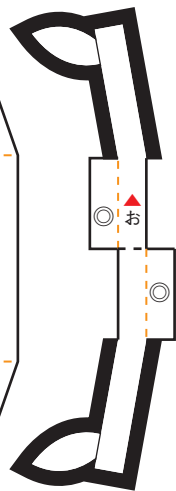
頭の上がわ



ネクタイ



頭の上に貼ります



茎

ポイント

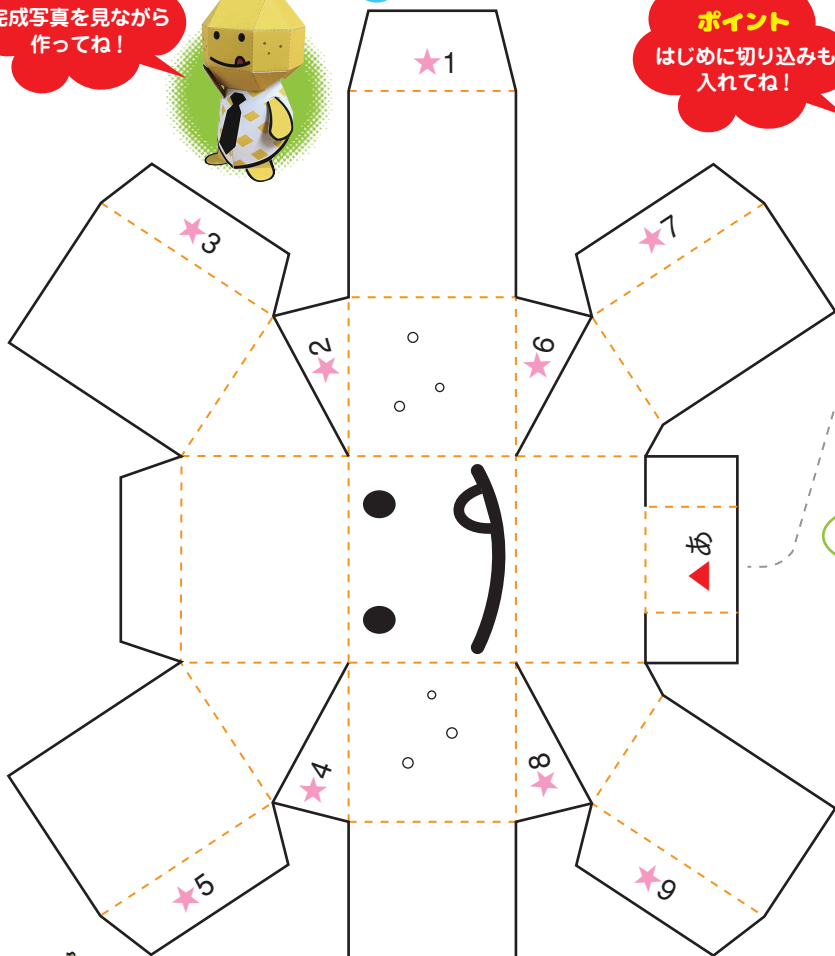
完成写真を見ながら作ってね!



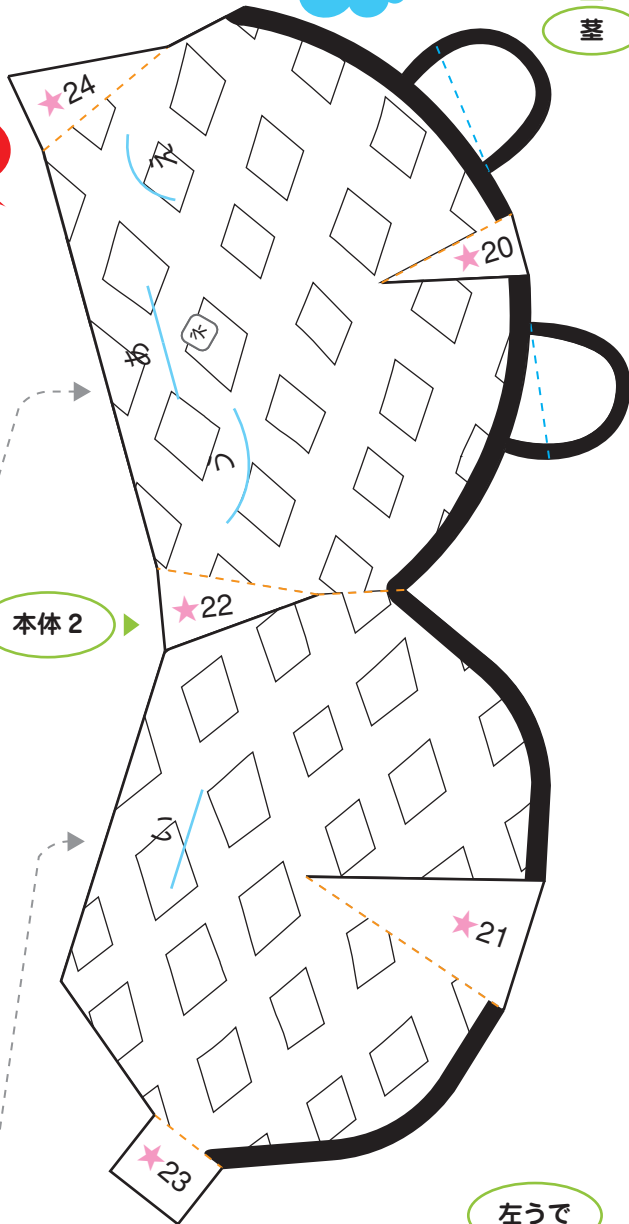
ここが1です!

ポイント

はじめに切り込みも入れてね!

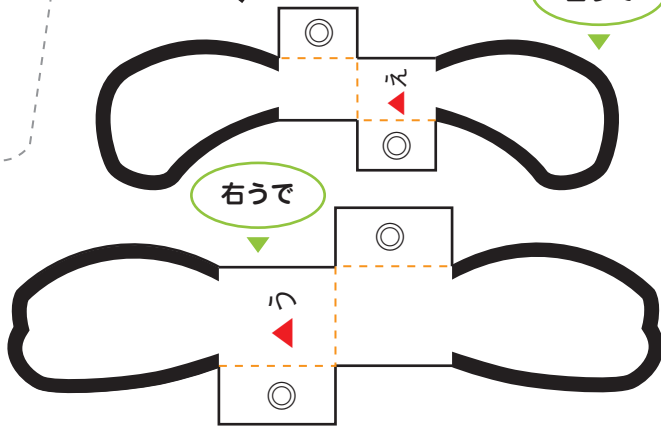


本体 2



左うで

右うで



本体 1

