



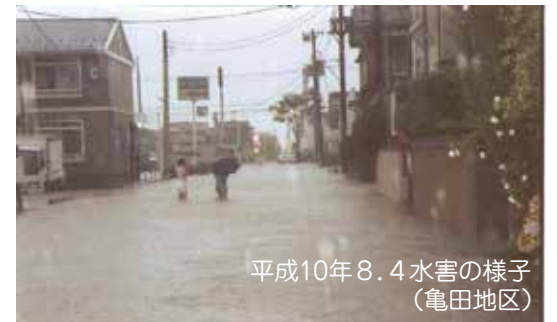
## まもなく梅雨時期

# 豪雨災害時の避難行動を確認しましょう

江南区は、周囲を河川に囲まれていることに加え、標高の低い場所が多いことから洪水の危険性が高い地域です。

被害を少なくするためには日頃の準備が大切です。家族と一緒に防災すごろくをしながら実際の避難行動について確認しましょう。

問地域総務課 ☎025-382-4526



## 梅雨時期前の防災すごろく

このすごろくは、避難行動の一例を学ぶものです。災害には様々なケースがありますので必ずしもこの通りに行動すればよいというものではありません。ご注意ください。



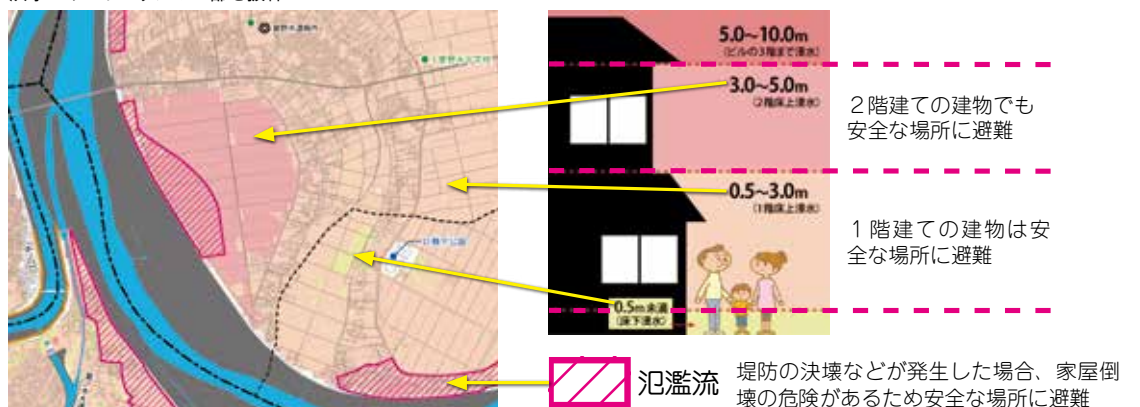
### Check 1 ハザードマップの確認方法

新潟市総合ハザードマップは新潟市ホームページから確認できるほか、江南区役所でもお渡ししています。

新潟市ハザードマップ 検索

浸水する水の深さによって色分けされており、その場所の災害リスクがわかります。例えば、「3.0~5.0m」浸水する場合、2階建ての建物であっても安全な避難場所への避難が必要となります。

洪水ハザードマップの一部を抜粋



### Check 2 避難先の選定について

浸水する水の深さによっては、1階部分が避難先として利用できない避難所があります。直近の避難所の利用可能階数をハザードマップで確認の上、避難を実施してください。

避難可能な避難所(例)

指定避難所	洪水
曾野木小学校	2階以上
東曾野木小学校	2階以上
丸山小学校	全階可

避難不可能な避難所(例)

指定避難所	洪水
横越体育センター・二本木地区コミュニティセンター	利用不可
小杉地区コミュニティセンター	利用不可
横越地区勤労者総合福祉センター	利用不可

「全階可」もしくは「2階以上」と書いてある避難所は洪水時でも避難が可能です。「利用不可」と書いてある避難所は、避難できませんのでご注意ください

### Check 3 避難情報等の取得方法

新潟市が配信する避難情報などの防災情報は、「新潟市LINE」や「Yahoo!防災速報」で受け取ることができます。そのほか、テレビのデータ放送(dボタン)でも情報を取得できます。



新潟市LINE



Yahoo!防災速報