



子育てに関するお知らせ

手帳……母子健康手帳を持参

はじめての離乳食講習会 手帳

離乳食の進め方、情報交換、試食
 回 1月17日(金) 13時半～14時50分
 (受付: 13時15分から)
 場 亀田健康センター
 区 生後5か月頃の赤ちゃんの保育者
 先着15人
 持 バスタオル(乳児連れの場合)
 回 12月18日(水)から市役所
 コールセンター(☎025-243-4894)へ

ステップ離乳食講習会 手帳

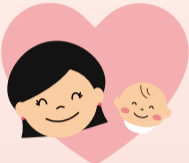
離乳食の進め方、グループワーク、試食
 回 1月17日(金) 10時～11時20分
 (受付: 9時40分から)
 場 亀田健康センター
 区 生後6か月以降で、2回食・3回食に
 進もうとしている赤ちゃんの保育者
 先着15人
 持 バスタオル(乳児連れの場合)
 回 12月18日(水)から市役所
 コールセンター(☎025-243-4894)へ

育児相談 手帳

回 1月21日(火)
 ①9時半 ②10時 ③10時半
 場 亀田健康センター
 区 区内在住の乳幼児とその保育者
 各回先着15組
 回 12月18日(水)から健康福祉課 地域
 保健福祉担当(☎025-382-4138)へ

各種健診 手帳

対象者には順次案内を郵送します。
 ○股関節検診・母体保護相談
 ○1歳誕生歯科健診
 ○1歳6か月児健診
 ○3歳児健診
 回 健康福祉課 健康増進係
 (☎025-382-4340)



健康・福祉に関するお知らせ

献血にご協力ください(1月)

回 ①1月3日(金) 9時半～正午、13時半～15時半
 ②1月11日(土) 9時半～正午、13時半～15時半
 ③1月26日(日) 10時～正午、13時半～16時
 場 ①②イオンモール新潟亀田インター
 (下早通柳田1)
 ③アピタパワー新潟亀田店(鶴ノ子4)
 持 献血カード(初めての人は運転免許証
 などの身分証明書)
 回 健康福祉課 健康増進係
 (☎025-382-4316)

健康相談

保健師・栄養士による相談
 回 1月27日(月)
 ①13時20分 ②14時10分 ③15時
 場 亀田健康センター
 回 健康福祉課 地域保健福祉担当
 (☎025-382-4138、要予約)



降雪期の区バス運行について

豪雪時や除雪後は道幅が狭くなるなど、安全な運行体制がとれない場合や大幅な遅延により、通常ルートからの迂回や急な運休を実施する場合があります。運行情報などについては、下記に問い合わせください。
 また「e区バス」=右=からも確認できます。
 回 地域総務課(☎025-382-4619)
 ※区役所の閉庁時間および土日祝日の場合
 新潟交通観光バス(株) 本社営業所(☎025-271-1155)



横越総合体育館 冬期(1月～3月)スクール参加者募集

	教室名	期間	開始時間	定員(先着)	対象
月	気功太極拳	1/6～3/31	10:45	30人	○
	いきいき足腰元気体操		13:15	20人	高齢者
火	ジャイロキネシス	1/7～3/18	9:30	23人	○
	中級者卓球		11:00	12人	
	初級者卓球		13:15	12人	中高齢者
	いきいき!体幹エクササイズ		13:15	30人	
	身体スッキリ!ピラティス		19:00	20人	
	美骨盤エクササイズ		20:15	20人	
水	身体スッキリ!ピラティス	1/8～3/19	9:30	33人	○
	いきいき!フィットネス・ヨーガ		10:45	30人	
	リラックス・ヨーガ		20:15	20人	
木	いきいき健康フィットネス	1/9～3/27	13:15	30人	中高齢者
金	はじめての!ハタ・ヨーガ	1/10～3/28	10:45	30人	○
	爽やかコンビネーションエアロ		14:30	50人	

※対象欄の○は15歳以上(中学生を除く)が対象
 □所要時間:各1時間 ※月曜は全8回、その他は全10回
 回 各1回600円(卓球のみ初回時に諸経費支払いあり)
 回 同館(☎025-385-4477)へ電話で仮予約後、来館して申し込み
 詳しくは「SPOFIT 新潟江南スポーツクラブ」ホームページ=右=
 に掲載のパンフレットで確認できます。同館でも配布しています。



一般国道403号新津バイパス 車線減少・歩道通行止め規制は、冬期間も続きます

降雪時期も規制を続けますので、通行の際はご注意ください。
 車線減少規制は、令和7年夏頃まで続きます。
 回 東部地域土木事務所(☎025-382-4953)



よこごし公園が大賑わい! 「よこごし公園マルシェ」と「ソメイヨシノの記念植樹」が行われました

11月10日に、子育て世代に人気のよこごし公園で初のマルシェを開催しました。今年度新たに整備したキッチンカースペースに13店舗が出店し、美味しい農産物やフードが提供されました。当日は天候にも恵まれ、約3,000人ももの来場があり、大いに賑わいました。10月28日には、プロレスラーの方などから寄贈されたソメイヨシノ5本の記念植樹が行われました。坂井区長は、「この桜が満開の花を咲かせ、来園者を出迎えることで、この公園の魅力がさらに増し、より多くの方に親しんでいただけることを期待しています」と話しました。今後も、公園を活用した様々なイベントを開催します。ぜひ、足をお運びください。



よこごし公園マルシェ



記念植樹

寄贈者の皆様 ありがとうございます

グレート小鹿 様(NPO法人 資源を増やす木を植えましょう 理事長)
 乙川 敏彦 様((株)シー・エス・シー 代表取締役社長)
 堀 敏彦 様((株)シー・エス・シー エンターテインメント事業部長)
 ビッグ・THE・良寛 様(所属レスラー)
 鈴木 敬喜 様(所属レスラー)
 秋山 貴哉 様((株)シー・エス・シー 広報・渉外担当マネージャー)



江南区公園ガイド Vol.5 阿賀野川フラワーライン

阿賀野川の土手沿いにある公園です。フットサルコートや遊具、バーベキュー広場、炊事場、サイクリングコースもあり、誰もが楽しめる公園です。冬には、阿賀野川で白鳥の群れを観察できます。

冬は白鳥がたくさん来るよ!

・トイレあり・駐車場105台

回 建設課(☎025-382-4703)

< 広告欄 > ※広告欄の掲載内容についての問い合わせは各広告主へ



親と親和した賑わいと安らぎのあるまち 江南区

区役所
だより

こうなん

広告募集中

17,000部/月2回発行

縦3.9cm×横7.9cm

1回 7,000円

対 象 江南区内にお店や事業所を持つ事業者
 申し込み 地域総務課(☎025-382-4619)

区バス 江南区の区バス(アスパーク亀田～亀田駅西口～イオンモール新潟亀田インター～新潟市民病院間)は、土・日・祝日も毎日運行しています。どうぞご利用ください。

路上駐車は除雪作業の妨げになり、地域全体の迷惑になります。絶対にやめましょう。また、交通事故の原因になるため道路への雪出しはしないでください。 回 建設課 維持係(☎025-382-4762)