



緑と調和した、
賑わいと安らぎのあるまち
江南区

区役所だより

こうなん

令和6年(2024年)

12月15日

第425号

区の人口

人口:67,501人 (-32)
男:32,932人 (-3)
女:34,569人 (-29)
世帯数:28,610世帯(+29)
令和6年11月末現在(カッコ内は前
月比、住民基本台帳による)

編集・発行:新潟市 江南区役所 地域総務課 〒950-0195 新潟市江南区泉町3丁目4番5号 電話:025-383-1000(代表) FAX:025-381-7090

1 1月



2 3月2日



3 4月



4 5月30日



16 11月3日



17 11月10日



18 11月23日



江南区

この1年

令和6年は、皆さんにとってどのような年でした
でしょうか。1月に発生した地震を受け、災害に強い
地域づくりに向けた取組が進められるとともに、各
地域で様々なイベントが開催され、江南区全体が
さらなる盛り上がりを見せました。

今号では、区役所だよりに掲載した写真で1年を
振り返ります。

5 7月23日



6 8月17日



7 8月26日



12 10~11月 文化の祭典



※写真は大江山の様子

14 10月12日



13 10月5日



15 10月13日



8 9月8日



9 9月23日



10 9月27日



11 9月29日



12月

● 子育て交流会

11月

● 亀田三・丸マルシェ **16**
● よこごし公園マルシェ **17**
● 2024かめだ音楽祭
● 食と農を巡る江南区バスツアー **18**

10月

● 公民館文化祭(10~11月) **12**
● りよつかわ夢まつり **13**
● 江南区健康ウォーク
● いきいきフェスタ **14**
● ふれあい曾野木まつり **15**
● 新潟明訓高等学校
● 特殊詐欺撲滅書道パフォーマンス

9月

● いい汗いい食 江南健康ライド **8**
● こあがの川フィッシング大会
● 今日は二口袋津三昧
● 迷路のまちをまち歩き
● わく灯籠まつり **9**
● ふるさと新潟サロン **10**
● スポGOMI大会 in 江南区 **11**

8月

● きらとぴあ夏まつり **6**
● かめだ祭り **7**
● 地震初期対応に関する地域公聴会

7月

● 曾野木小避難所運営訓練
● ワークシヨップ **5**
● 横越ごはん塾(7~11月)

6月

● 消防団江南方面隊 春季消防演習

5月

● ジュネレスキュー隊育成講習会(5~11月)
● 江南消防署 赤松さん
● 消防職員意見発表会全国大会で提言 **4**

4月

● 御衣黄が満開 **3**

3月

● 奥村愛コンサート
● エキズのためのはじめての音楽会 **2**
● 新潟ハーブマラソン2024
● アルビレックス新潟からユニフォーム進呈

2月

● パパママ銭湯(1~3月)

1月

● 令和6年能登半島地震 **1**

令和6年 主なできごと



子育てに関するお知らせ

手帳……母子健康手帳を持参

はじめての離乳食講習会 手帳

離乳食の進め方、情報交換、試食
 回 1月17日(金) 13時半～14時50分
 (受付:13時15分から)
 場 亀田健康センター
 区 生後5か月頃の赤ちゃんの保育者
 先着15人
 持 バスタオル(乳児連れの場合)
 回 12月18日(水)から市役所
 コールセンター(☎025-243-4894)へ

ステップ離乳食講習会 手帳

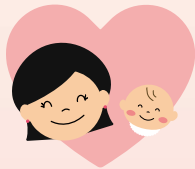
離乳食の進め方、グループワーク、試食
 回 1月17日(金) 10時～11時20分
 (受付:9時40分から)
 場 亀田健康センター
 区 生後6か月以降で、2回食・3回食に
 進もうとしている赤ちゃんの保育者
 先着15人
 持 バスタオル(乳児連れの場合)
 回 12月18日(水)から市役所
 コールセンター(☎025-243-4894)へ

育児相談 手帳

回 1月21日(火)
 ①9時半 ②10時 ③10時半
 場 亀田健康センター
 区 区内在住の乳幼児とその保育者
 各回先着15組
 回 12月18日(水)から健康福祉課 地域
 保健福祉担当(☎025-382-4138)へ

各種健診 手帳

対象者には順次案内を郵送します。
 ○股関節検診・母体保護相談
 ○1歳誕生歯科健診
 ○1歳6か月児健診
 ○3歳児健診
 回 健康福祉課 健康増進係
 (☎025-382-4340)



健康・福祉に関するお知らせ

献血にご協力ください(1月)

回 ①1月3日(金) 9時半～正午、13時半～15時半
 ②1月11日(土) 9時半～正午、13時半～15時半
 ③1月26日(日) 10時～正午、13時半～16時
 場 ①②イオンモール新潟亀田インター
 (下早通柳田1)
 ③アピタパワー新潟亀田店(鶴ノ子4)
 持 献血カード(初めての人は運転免許証
 などの身分証明書)
 回 健康福祉課 健康増進係
 (☎025-382-4316)

健康相談

保健師・栄養士による相談
 回 1月27日(月)
 ①13時20分 ②14時10分 ③15時
 場 亀田健康センター
 回 健康福祉課 地域保健福祉担当
 (☎025-382-4138、要予約)



降雪期の区バス運行について

豪雪時や除雪後は道幅が狭くなるなど、安全な運行体制がとれない場合や大幅な遅延により、通常ルートからの迂回や急な運休を実施する場合があります。運行情報などについては、下記に問い合わせてください。
 また「e区バス」=右=からも確認できます。
 回 地域総務課(☎025-382-4619)
 ※区役所の閉庁時間および土日祝日の場合
 新潟交通観光バス(株) 本社営業所(☎025-271-1155)



横越総合体育館 冬期(1月～3月)スクール参加者募集

	教室名	期間	開始時間	定員(先着)	対象
月	気功太極拳	1/6～3/31	10:45	30人	○
	いきいき足腰元気体操		13:15	20人	高齢者
火	ジャイロキネシス	1/7～3/18	9:30	23人	○
	中級者卓球		11:00	12人	
	初級者卓球		13:15	12人	中高齢者
	いきいき!体幹エクササイズ		13:15	30人	
	身体スッキリ!ピラティス		19:00	20人	
	美骨盤エクササイズ		20:15	20人	
水	身体スッキリ!ピラティス	1/8～3/19	9:30	33人	中高齢者
	いきいき!フィットネス・ヨーガ		10:45	30人	
木	リラックス・ヨーガ	1/8～3/19	20:15	20人	○
	いきいき健康フィットネス		1/9～3/27	13:15	30人
金	はじめての!ハタ・ヨーガ	1/10～3/28	10:45	30人	○
	爽やかコンビネーションエアロ		14:30	50人	

※対象欄の○は15歳以上(中学生を除く)が対象
 □所要時間:各1時間 ※月曜は全8回、その他は全10回
 回 各1回600円(卓球のみ初回時に諸経費支払いあり)
 回 同館(☎025-385-4477)へ電話で仮予約後、来館して申し込み
 詳しくは「SPOFIT 新潟江南スポーツクラブ」ホームページ=右=
 に掲載のパンフレットで確認できます。同館でも配布しています。



一般国道403号新津バイパス 車線減少・歩道通行止め規制は、冬期間も続きます

降雪時期も規制を続けますので、通行の際はご注意ください。
 車線減少規制は、令和7年夏頃まで続きます。
 回 東部地域土木事務所(☎025-382-4953)



よこごし公園が大賑わい! 「よこごし公園マルシェ」と「ソメイヨシノの記念植樹」が行われました

11月10日に、子育て世代に人気のよこごし公園で初のマルシェを開催しました。今年度新たに整備したキッチンカースペースに13店舗が出店し、美味しい農産物やフードが提供されました。当日は天候にも恵まれ、約3,000人も来場があり、大いに賑わいました。10月28日には、プロレスラーの方などから寄贈されたソメイヨシノ5本の記念植樹が行われました。坂井区長は、「この桜が満開の花を咲かせ、来園者を出迎えることで、この公園の魅力がさらに増し、より多くの方に親しんでいただけることを期待しています」と話しました。今後も、公園を活用した様々なイベントを開催します。ぜひ、足をお運びください。

寄贈者の皆様 ありがとうございます

グレート小鹿 様(NPO法人 資源を増やす木を植えましょう 理事長)
 乙川 敏彦 様((株)シー・エス・シー 代表取締役社長)
 堀 敏彦 様((株)シー・エス・シー エンターテインメント事業部長)
 ビッグ・THE・良寛 様(所属レスラー)
 鈴木 敬喜 様(所属レスラー)
 秋山 貴哉 様((株)シー・エス・シー 広報・渉外担当マネージャー)



よこごし公園マルシェ



記念植樹



江南区公園ガイド Vol.5 阿賀野川フラワーライン

阿賀野川の土手沿いにある公園です。フットサルコートや遊具、バーベキュー広場、炊事場、サイクリングコースもあり、誰もが楽しめる公園です。冬には、阿賀野川で白鳥の群れを観察できます。

冬は白鳥がたくさん来るよ!

・トイレあり・駐車場105台

回 建設課(☎025-382-4703)

<広告欄> ※広告欄の掲載内容についての問い合わせは各広告主へ



区役所だより こうなん 17,000部/月2回発行
 縦3.9cm×横7.9cm
 広告募集中 1回 7,000円
 対象 江南区内にお店や事業所を持つ事業者
 申し込み 地域総務課(☎025-382-4619)

区バス 江南区の区バス(アスパーク亀田～亀田駅西口～イオンモール新潟亀田インター～新潟市民病院間)は、土・日・祝日も毎日運行しています。どうぞご利用ください。

路上駐車は除雪作業の妨げになり、地域全体の迷惑になります。絶対にやめましょう。また、交通事故の原因になるため道路への雪出しはしないでください。 回 建設課 維持係(☎025-382-4762)

公共施設などの年末年始スケジュール

詳細は各施設へ問い合わせてください。

Table with columns for facility names, dates (12/27 to 6/1), and status (open/closed). Rows include administrative offices, libraries, sports facilities, and waste management services.

1/5 亀田東児童館のみ開館

マイナンバーカードの受け取りは、交付通知書が届いたらお早めに(要予約)

区民生活課 (025-382-4203)

江南区自治会長・町内会長に感謝の集いを開催しました

11月18日に、江南区文化会館で感謝の集いを開催し、日頃、地域の発展にご尽力いただいている皆様へ敬意と感謝の気持ちを伝えました。

被表彰者

20年勤続 上早通自治会 坂上 久男 様

10年勤続

浦町自治会 金子 香世子 様 亀田第20区町内会 不二崎 正人 様



坂上様 不二崎様 薫風之音による演奏

お知らせ

弁護士無料相談(1月)

回 1月16日・30日(木) 13時15分～16時15分 ※1人30分以内 場 江南区役所 区民生活課 区民窓口係 (025-382-4203、要予約)

ふれあい掲示板

市民グループなどの催しを掲載しています

市内公衆浴場などで「ゆず湯」を実施

詳細は、ホームページ=右=から確認してください。回 12月21日(土) 大人:480円、小学生:150円、幼児:70円 新潟市公衆浴場協同組合 (025-222-2923)



ボーイスカウト新潟第15団メンバー募集・活動体験

親子でのボーイスカウト体験です。消防署の施設・車両見学や救急手当講習会を行います。回 12月21日(土) 9時～正午 場 横越地区公民館 年長～小学2年生とその保護者 先着10組 ※男女ともに参加可 団同団 (nngt15bv@gmail.com)

自然観察教室

四季の自然観察や木の実を使った遊びを行います。回 12月21日(土)、1月18日(土) 10時～11時半 先着15人 場 県スポーツ公園(中央区清五郎33) 団同団 (025-286-1080)

防災 Q&A

Q. 全国瞬時警報システム(Jアラート)ってなに?

A. 対処に時間的猶予のない災害情報を国から住民へ瞬時に伝達するシステムです。Jアラートの情報は、携帯電話などに配信される「緊急速報メール」や市町村の防災行政無線(屋外スピーカー)、テレビ、ラジオなどの様々な情報伝達手段で伝達されます。

【Jアラートの内容とその後の行動例】

Infographic showing emergency response actions for National Security Information, Earthquake Early Warning, and Tsunami/Tsunami Warning.

岡地域総務課 地域・防災グループ (025-382-4526)

健康レタ 年末年始の食生活に気を付けましょう

クリスマス・忘年会・お正月など、イベントが続いてごちそうを食べる機会が増えるこれからの季節は食生活が乱れがちになります。食べ過ぎ・飲み過ぎで後悔しないよう、今から気を付け、健康な身体で新年を迎えましょう。

- ① 普段の食生活を心がける 「主食・主菜・副菜」のそろったバランスの良い食事を心がけましょう
② 野菜を意識して食べる 1日の野菜摂取量の目標量は350g※1ですが、実際の日本人の平均摂取量は約270g※2です。おせち料理でも「煮しめ」や「酢の物」など、野菜の多い料理も食べましょう。
③ 「ながら食べ」をやめる 他のことをしながら長時間食事をする「ながら食べ・ダラダラ食べ」は満腹を感じにくく、肥満に繋がります。