

住宅地
(第一種住居地域)

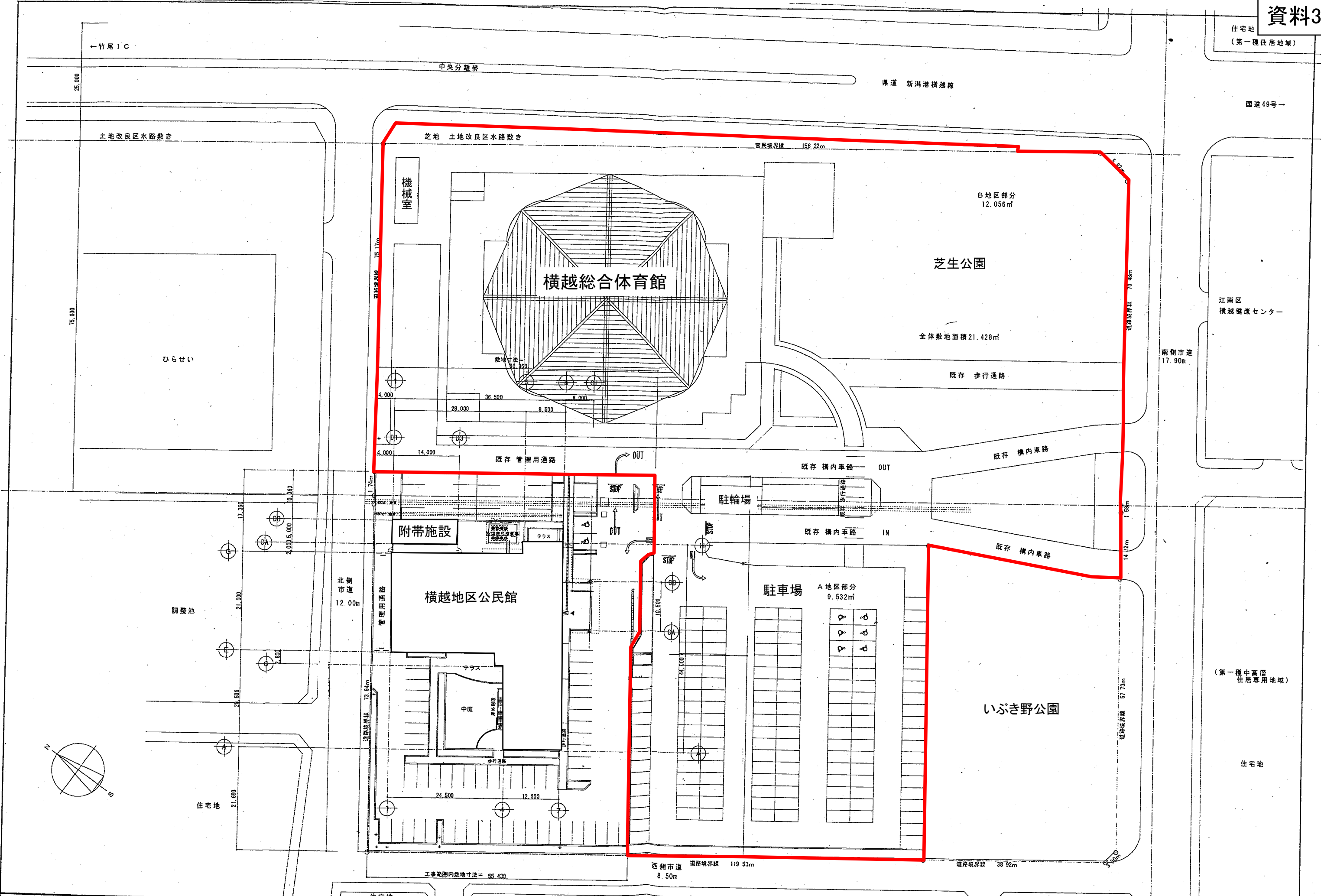
図紙49号一

江南区
横越健康センター

南朝市道
17.90m

(第一種中高層
住居専用地域)

住宅地



新潟市横越総合体育館

位置:新潟市江南区いぶき野1丁目1番1号

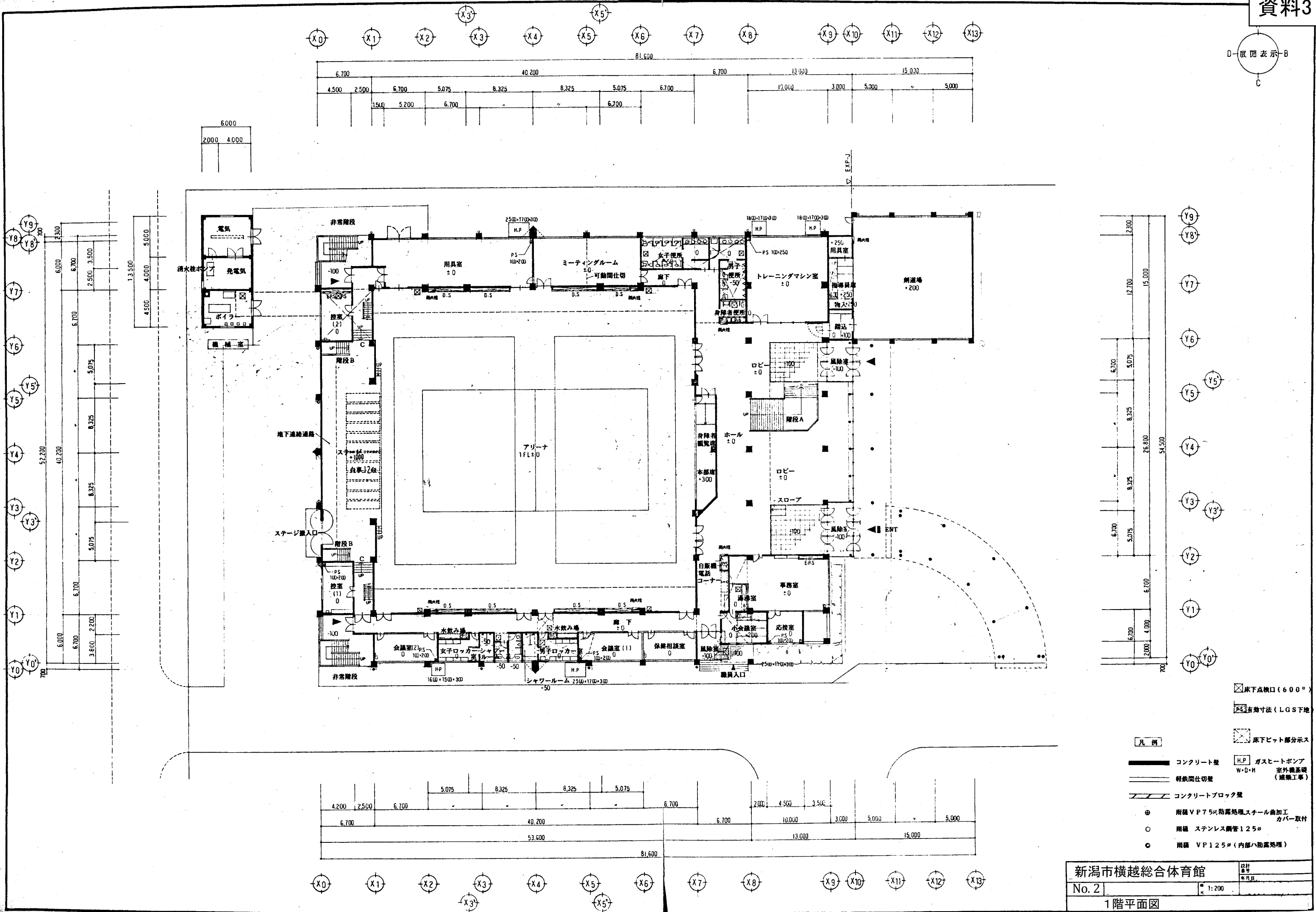
凡例 指定管理業務対象範囲

平面図 No.1

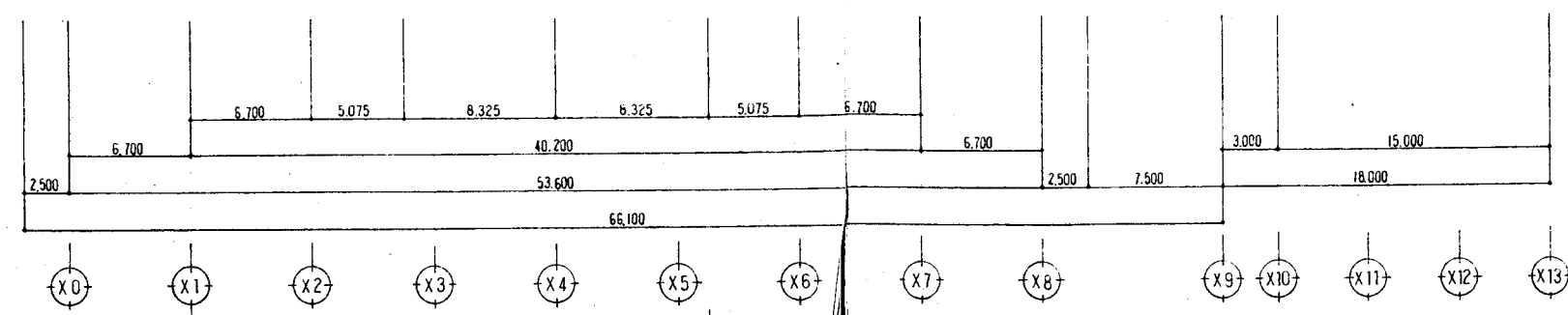
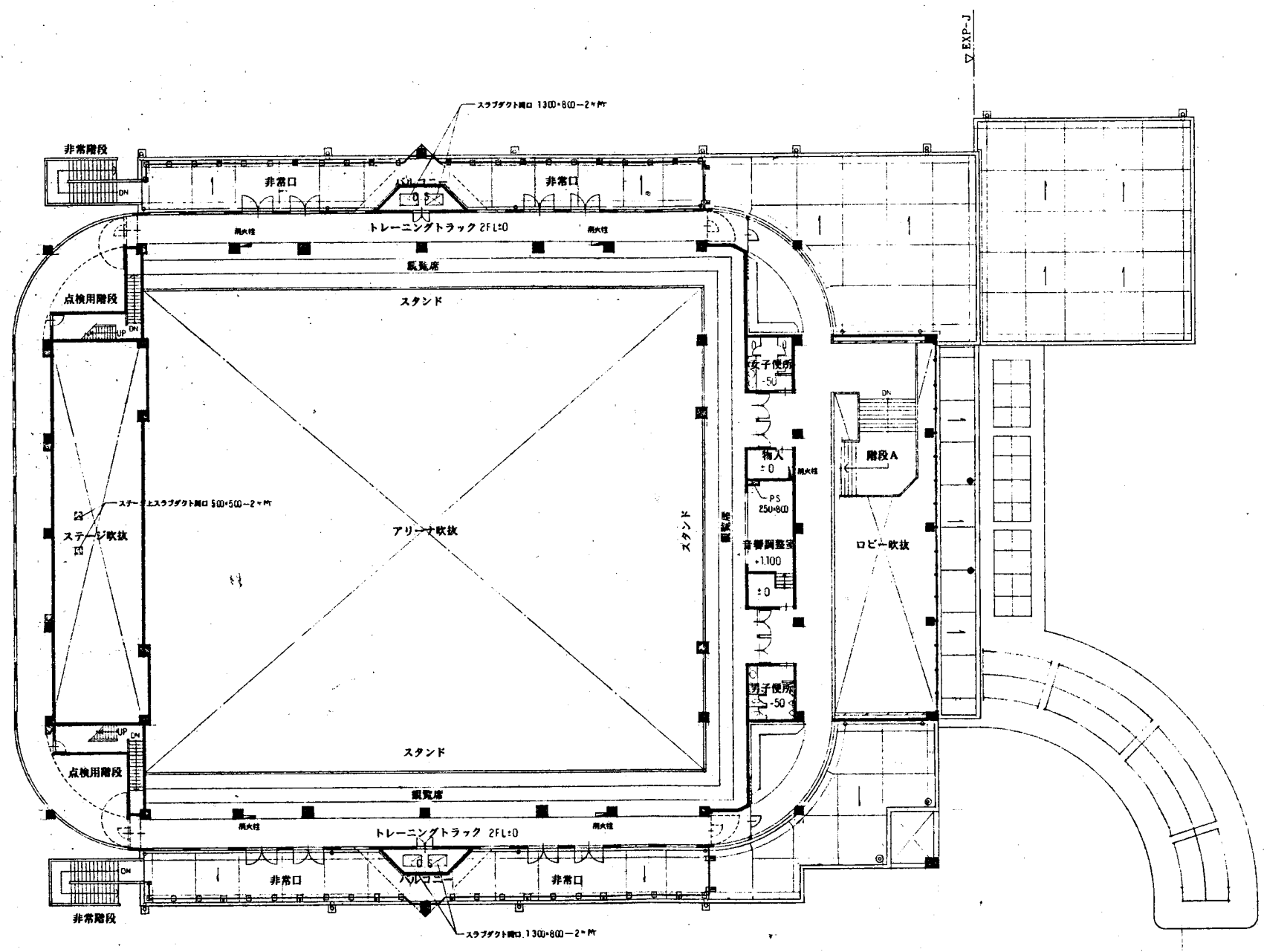
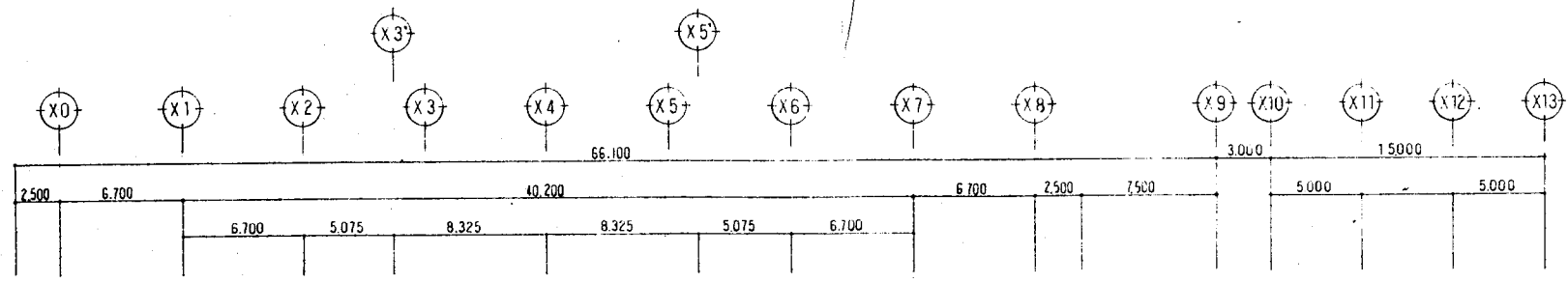
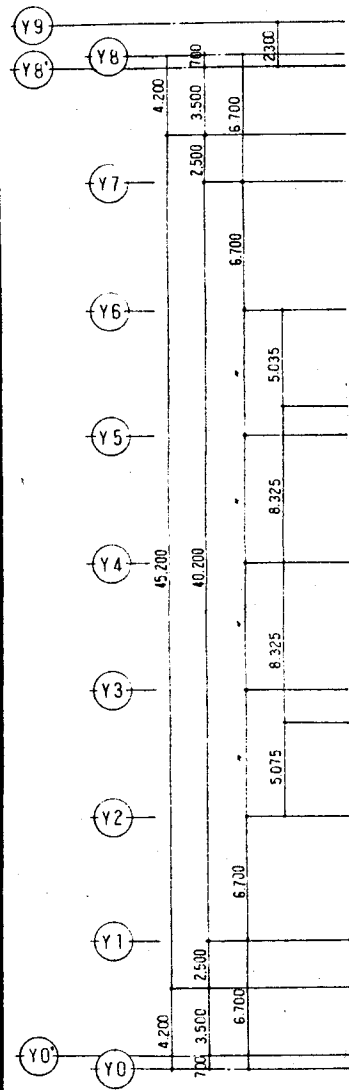
年 月 日

縮尺

製図者

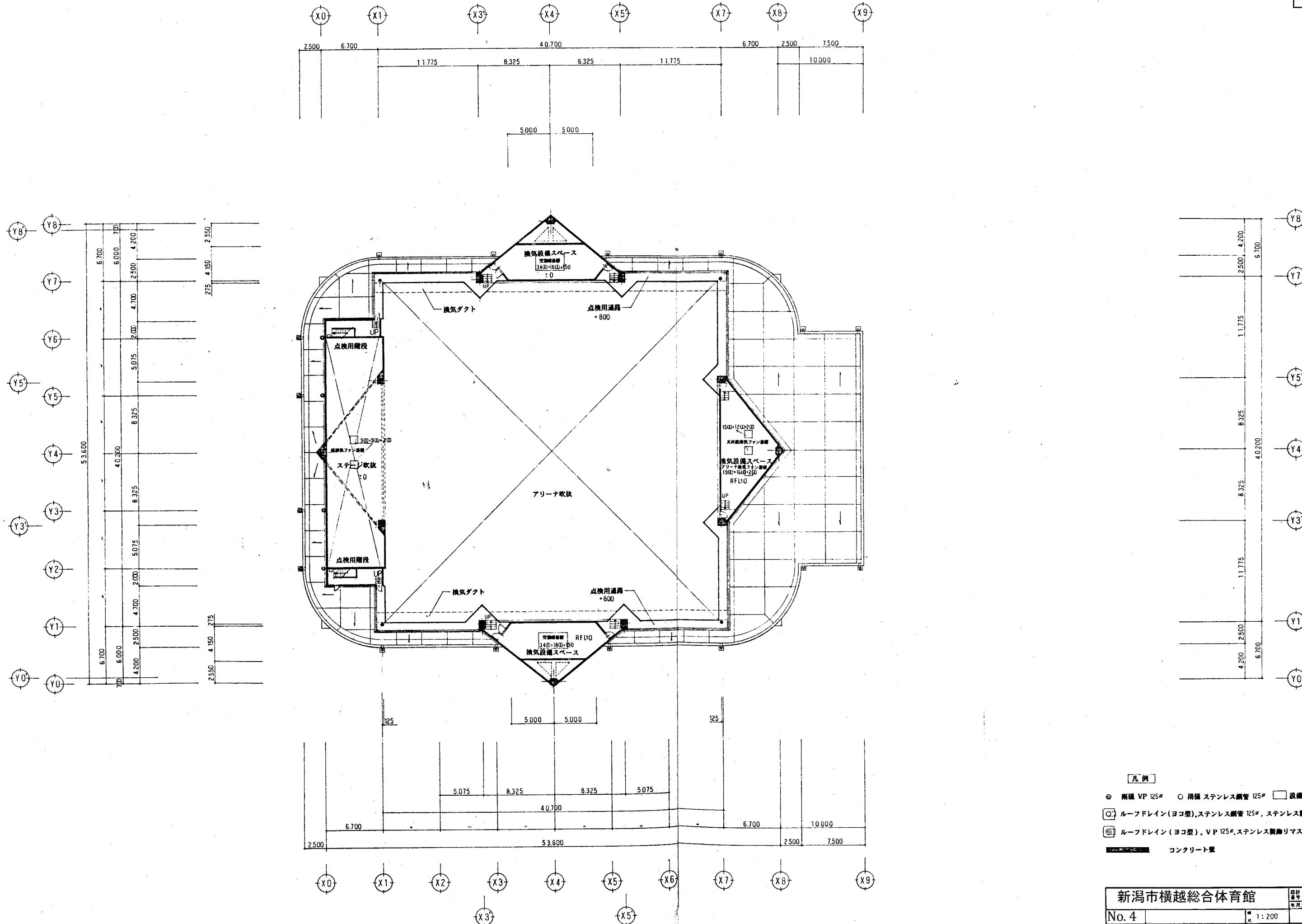


新潟市横越総合体育館
No. 2
1階平面図
1:200



- 凡例
- コンクリート壁
 - ▨ コンクリートブロック壁
 - ◎ 兩種 V.P.125# (内部ハ防露処理)
 - 兩種 ステンレス鋼管 125#
 - ◎ ルーフドレイン(タテ型) V.P.125# ◎ (タテ型) V.P.75#
 - ルーフドレイン(ヨコ型) 125# ステンレス製 鋼リマス付

新潟市横越総合体育館		設計 番号
No. 3	1:200	年月日
2階平面図		



- 凡例**
- ◎ 用径 VP 125# ○ 用径 ステンレス鋼管 125# □ 設備基礎 (建築工事)
 - ⊙ ルーフドレイン (ヨコ型), ステンレス鋼管 125#, ステンレス製脚リマス付
 - ⊙ ルーフドレイン (ヨコ型), VP 125#, ステンレス製脚リマス付
 - コンクリート壁

新潟市横越総合体育館		設計 番号
No. 4		年月日
1:200		
アリーナ吹抜平面図		