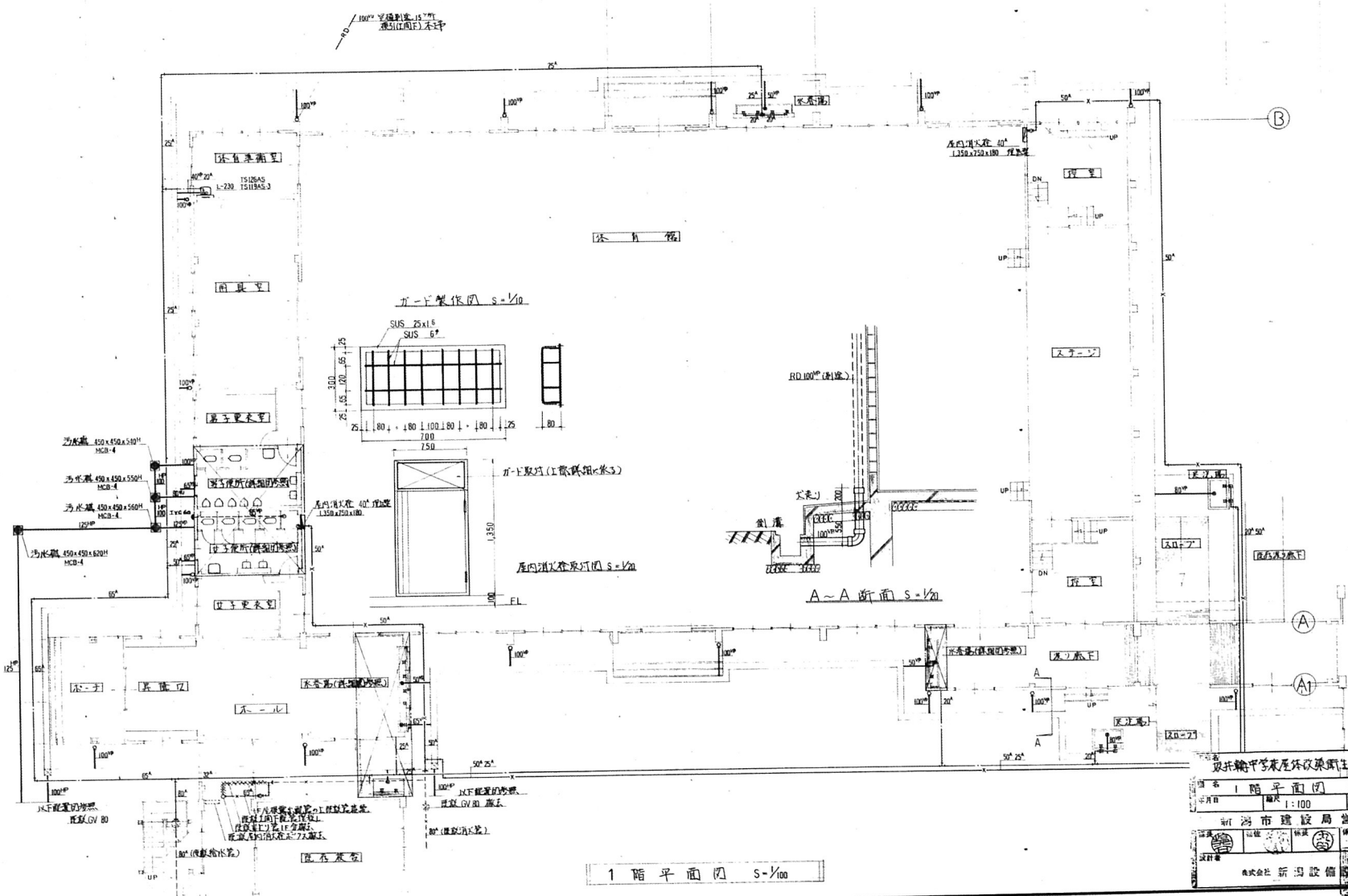
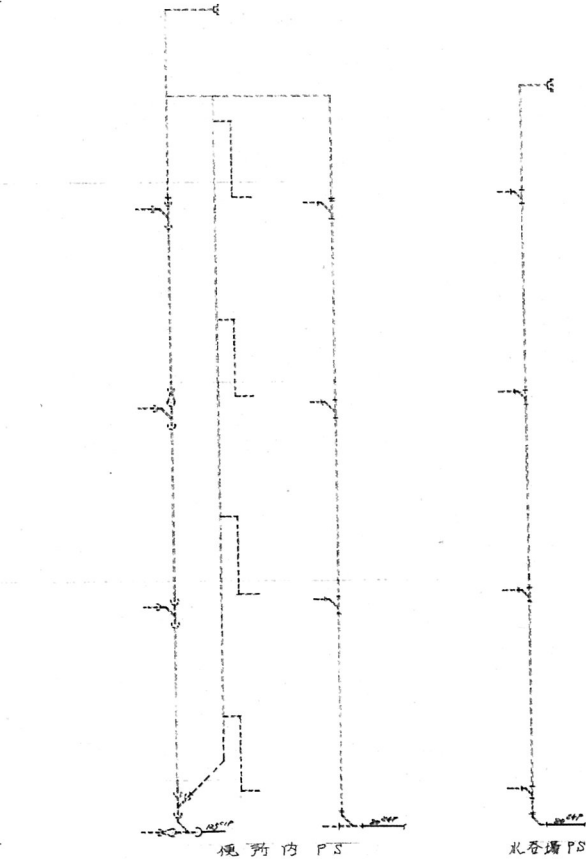
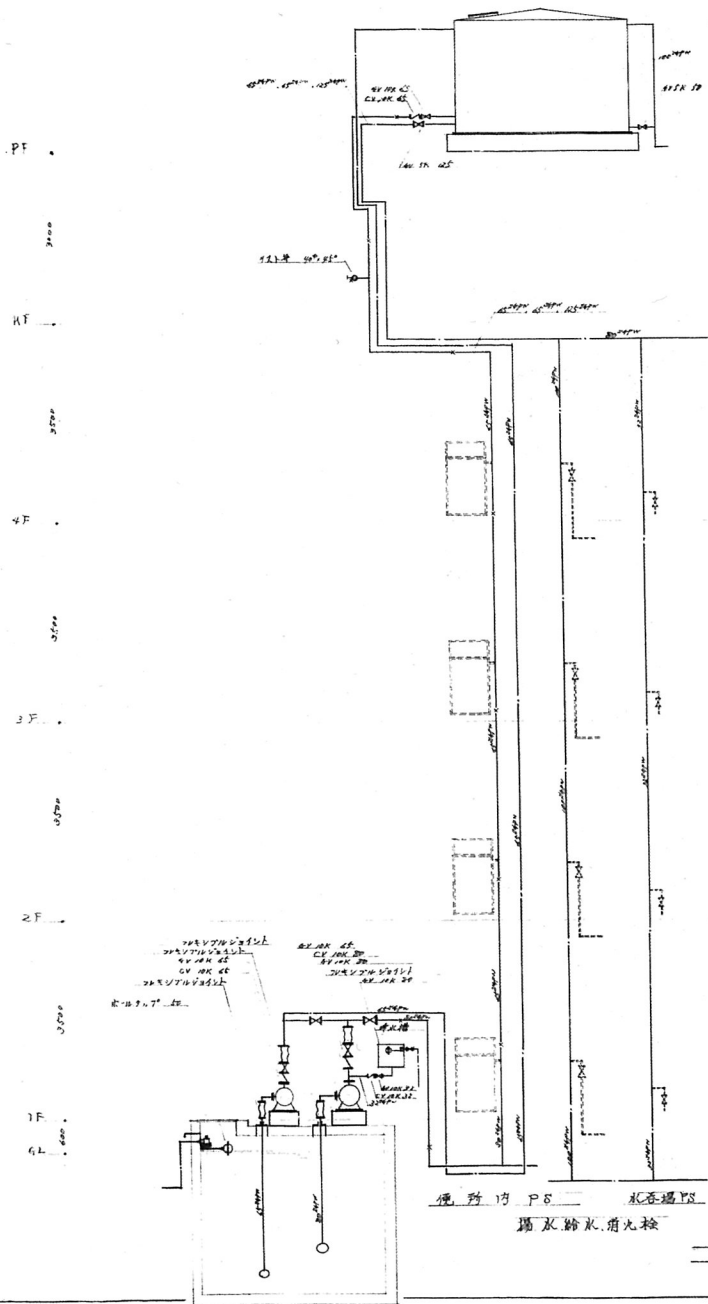


① ② ③ ④ ⑤ ⑥ ⑦ ⑧ ⑨ ⑩ ⑪ ⑫
 5,000 5,000 4,500 4,500

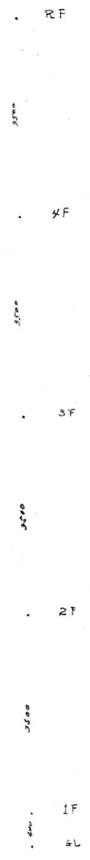
① ② ③ ④ ⑤ ⑥ ⑦ ⑧ ⑨ ⑩ ⑪ ⑫
 24,000
 2,300 2,000 3,000



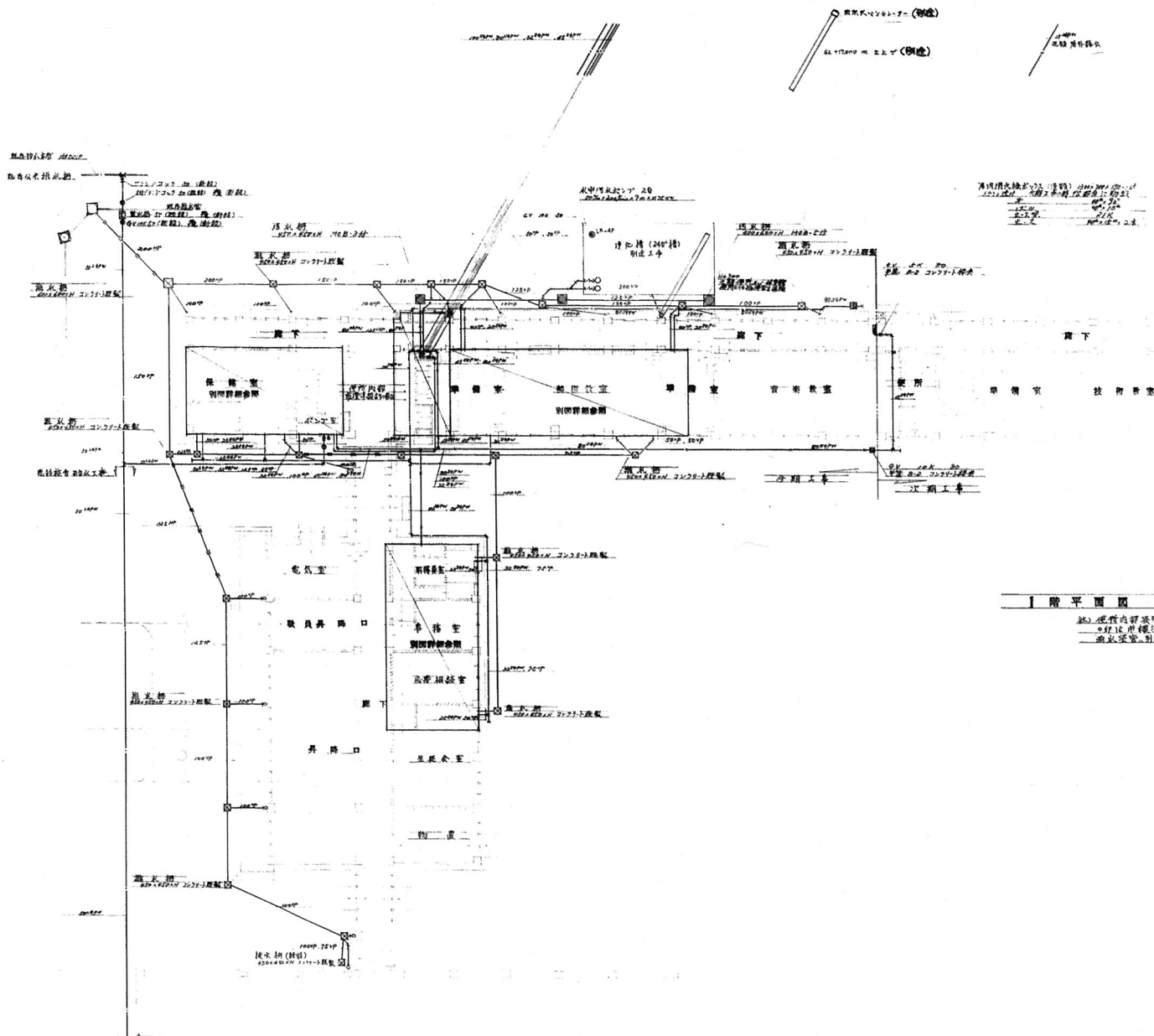
東井崎甲子成屋外収束工務工事
 図名 1階平面図
 図番 2
 縮尺 1:100
 新浜市建設局 建築課
 設計者 株式会社 新潟設備



配管系統圖 1:50



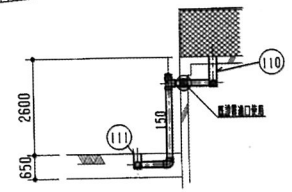
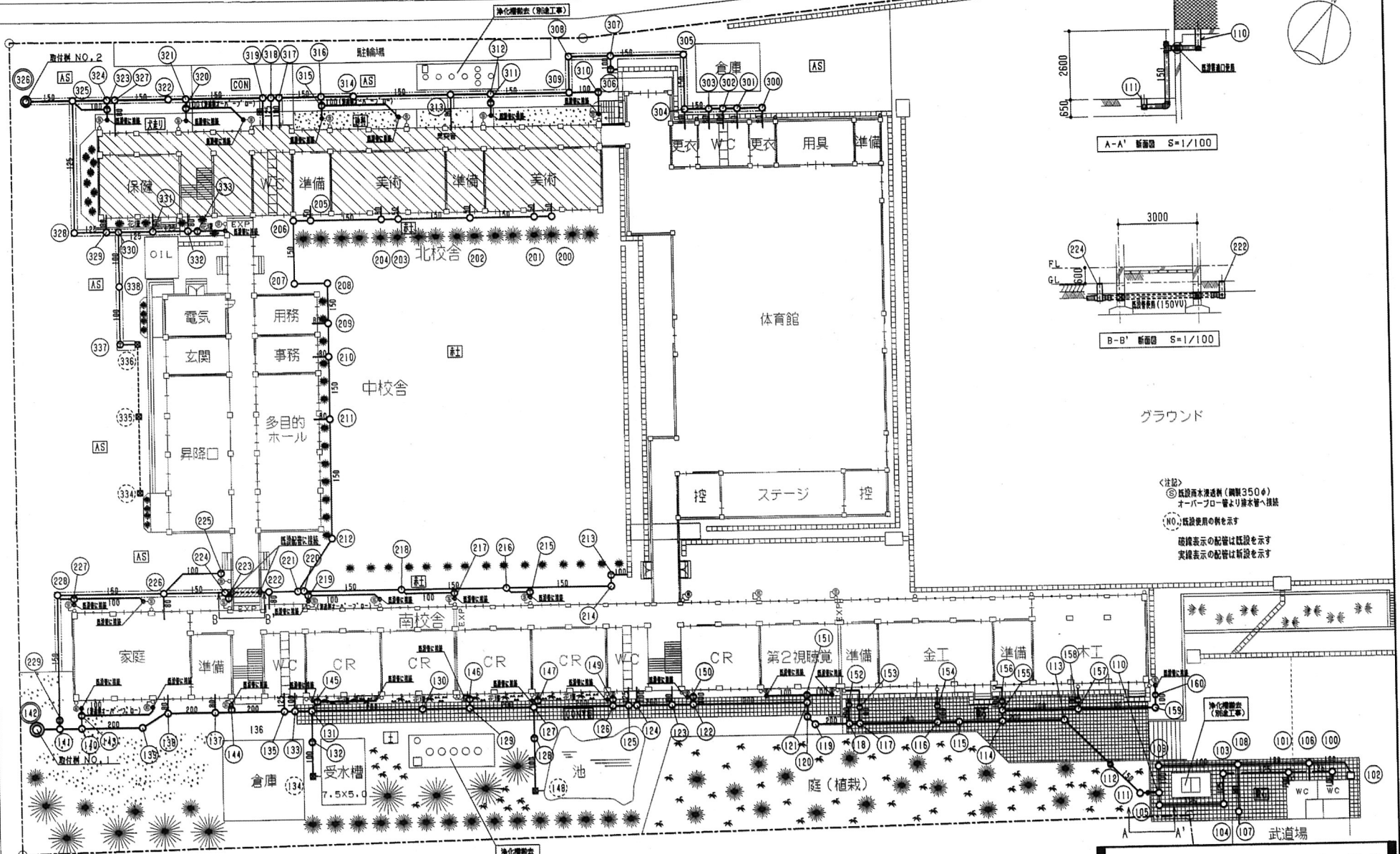
工事名			
坂井輪中学校々舎増改築給排水衛生設備工事			
圖名 配管系統圖			
年月日	尺寸	縮尺	
	1:50	縮尺	
新潟市建設局建築課			
調査	設計	監査	承認
設計者 株式会社新潟設備設計			



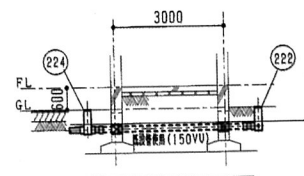
1階平面図 1:200

1. 図内引線等一切は設計者設計
 2. 図内引線等設計は施工
 3. 電気室、別荘工事、掘削工事

工事名	
坂井輪中学校の合増設排水衛生設備工事	
図名	1階平面図
年月日	昭和 4
新潟市建設局建築課	
調査	設計
電気社 新潟設備設計	



A-A' 新設 1/100



B-B' 新設 1/100

グラウンド

〈注〉
 ◎ 既設高水導管 (鋼製350φ)
 オーバーフロー管より排水管へ接続
 ○ NO. 既設使用の管を示す
 破線表示の配管は既設を示す
 実線表示の配管は新設を示す

工務 坂井輪中学校大規模改築衛生冷暖房設備 工事
 図名 屋外排水設備配管図(1) 年月 H13/5月 1/300 図番 21/31
 設計者 新潟市建築設計協同組合 建築士 山崎 隆
 新潟市教育委員会学校教育部施設課

樹 一 覧 表

<注記> (既存)と記入のあるものは、そのまま使用する
 ○ 印の樹は申請による取付けの為、本工事外とする

記号	樹名	樹仕様	深さ(H=)	量
100	塩ビ製小口径樹	90L-125-200	380	塩ビ製樹蓋200φ
101	"	90Y-125-200	500	"
102	(既設) コンクリート製ため樹	450X450	430	グレーチング
103	塩ビ製小口径樹	90L-125-200	560	塩ビ製樹蓋200φ
104	"	"	680	"
105	"	"	710	"
106	"	90Y-100-200	355	"
107	"	ST-100-150	360	塩ビ製樹蓋150φ
108	"	90Y-100-150	515	塩ビ製樹蓋150φ
109	"	90L-100-150	695	"
110	"	WLS-125-200	775	塩ビ製樹蓋200φ
111	"	45L-150-200	405	"
112	"	DR-150-200	470	"
113	"	45L-200-200	455	"
114	"	90Y-200-200	595	"
115	"	ST-200-200	620	"
116	"	90Y-200-200	865	"
117	"	"	950	"
118	"	"	950	"
119	"	45L-200-200	1110	"
120	"	"	1120	"
121	"	WLS-200-300	1135	塩ビ製樹蓋300φ
122	"	90Y-200-200	1405	塩ビ製樹蓋200φ
123	"	"	1440	"
124	"	90Y-150-200	1540	"
125	"	90WY-200-300	1570	塩ビ製樹蓋300φ
126	"	90Y-200-200	1595	"
127	"	WLS-200-300	1555	塩ビ製樹蓋300φ
128	"	DR-100-200	550	塩ビ製樹蓋200φ
129	"	90Y-200-200	1625	"
130	"	ST-200-200	1660	"
131	"	WLS-200-300	1795	塩ビ製樹蓋300φ
132	"	DR-100-200	550	塩ビ製樹蓋200φ
133	"	90Y-200-200	1810	"
134	(既設) コンクリート製ため樹	400X400	500	コンクリート製蓋
135	塩ビ製小口径樹	90Y-200-200	1830	塩ビ製樹蓋200φ
136	"	"	1880	"
137	"	90WY-200-300	1910	塩ビ製樹蓋300φ
138	"	90Y-200-200	1950	塩ビ製樹蓋200φ

記号	樹名	樹仕様	深さ(H=)	量
139	塩ビ製小口径樹	45L-200-200	1990	塩ビ製樹蓋200φ
140	"	90Y-200-200	2060	塩ビ製樹蓋200φ
141	"	"	2070	塩ビ製樹蓋200φ
(142)	(既設) 取付樹	600φ入丸	2200	鍍鉄M. H
143	塩ビ製小口径樹	UTWK-100-150	800	塩ビ製樹蓋150φ
144	"	UTK-100-200	800	塩ビ製樹蓋200φ
145	"	UTWK-100-150	800	塩ビ製樹蓋150φ
146	"	UTK-100-200	800	塩ビ製樹蓋200φ
147	"	"	800	"
148	(既設) コンクリート製ため樹	400X400	500	コンクリート製蓋
149	塩ビ製小口径樹	UTK-100-200	800	塩ビ製樹蓋200φ
150	"	"	800	"
151	"	UTWK-100-150	800	塩ビ製樹蓋150φ
152	"	UTK-100-150	600	"
153	"	UTK-100-200	800	塩ビ製樹蓋200φ
154	"	"	800	"
155	"	90Y-100-200	580	"
156	"	UTK-100-200	580	"
157	"	90Y-100-200	560	"
158	"	UTK-100-200	560	"
159	"	90L-100-200	540	"
160	"	UTK-100-200	540	"
200	塩ビ製小口径樹	90L-150-200	355	塩ビ製樹蓋200φ
201	"	90Y-150-200	365	"
202	"	"	305	"
203	"	"	380	"
204	"	"	330	"
205	"	"	385	"
206	"	90L-150-200	400	"
207	"	"	460	"
208	"	"	490	"
209	"	90Y-150-200	520	"
210	"	"	590	"
211	"	"	630	"
212	"	45L-150-200	750	"
213	"	UTK-100-200	435	"
214	"	90Y-150-200	450	"
215	"	UTK-100-200	500	"

記号	樹名	樹仕様	深さ(H=)	量
216	塩ビ製小口径樹	ST-150-200	570	塩ビ製樹蓋200φ
217	"	UTK-100-200	640	"
218	"	"	690	"
219	"	"	750	"
220	"	90Y-150-200	800	"
221	"	45Y-150-200	805	"
222	"	90Y-150-200	825	"
223	"	UTK-100-200	800	"
224	"	45Y-150-200	860	"
225	"	UTK-100-200	650	"
226	"	90WY-150-200	785	"
227	"	90Y-150-200	800	"
228	"	DRY-150-200	950	"
229	"	DR-150-200	1160	塩ビ製樹蓋200φ 取付蓋
300	塩ビ製小口径樹	90L-150-200	400	塩ビ製樹蓋200φ
301	"	90Y-150-200	440	"
302	"	"	470	"
303	"	"	490	"
304	"	"	520	"
305	"	90L-150-200	600	塩ビ製樹蓋200φ 取付蓋
306	"	UTK-100-200	480	塩ビ製樹蓋200φ
307	"	90Y-150-200	750	"
308	"	90L-150-200	850	"
309	"	90Y-150-200	950	"
310	"	UTK-100-200	750	"
311	"	"	500	"
312	"	90Y-150-200	1075	塩ビ製樹蓋200φ 取付蓋
313	"	"	1250	"
314	"	ST-150-200	1320	"
315	"	UTWK-100-150	450	"
316	"	90Y-150-200	1400	"
317	"	"	1410	"
318	"	"	1430	"
319	"	"	1440	"

