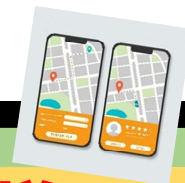


観光にも、お出かけにも



これができると、楽しさ倍増

GoogleMap 活用術



概要： 旅や散歩を含む外出をベースに、GoogleMap の機能を使ってその楽しさを体験してみましよう。

場所： 令和6年1月31日(水) 午後2時～4時(受付:午後1時30分～)
クロスパルにいがた(中央区礎町通3ノ町 2086) 4F 405講座室

定員： 10人(応募多数の場合抽選)

対象者： ご自身のスマートフォンをお持ちで、基本操作ができる方
※実習では GoogleMap を使用します

参加費： 無料

持ち物： ご自身のスマートフォン、筆記用具など

受付け： 12月18日(月)～27日(水)まで

申込み： 裏面をご確認ください



お申込みは
こちら

※ 天候及び学生たちの緊急な都合などにより、講座が中止・延期になる場合があります。

※ 記入していただいた個人情報については、本講座のご連絡のために利用させていただきます。

主催 新潟市教育委員会 生涯学習センター

〒951-8055 新潟市中央区礎町通3ノ町 2086 クロスパルにいがた

TEL:025-224-2088 / FAX:025-223-4572 / e-mail:crosspal@city.niigata.lg.jp

- ・ 学生サポートで操作も安心！
- ・ 便利なマニュアル付きです！

申し込み方法

お申込みは
こちら→



Web サイトからの申込みのみとなります。

- 新潟市ホームページ「令和5年度 学生ボランティアと学ぶパソコン・スマートフォン教室『エール』」を検索する
- 右の二次元コードから該当のページへ進む

※電話、FAX、窓口では、受付していませんのでご注意ください

★12月27日(水)までにお申し込みください。

応募者多数の場合は抽選を行い、参加の可否については1月中旬ごろにメールでお知らせします。

※ 天候及び学生たちの緊急な都合などにより、講座が中止・延期になる場合があります。

※ 記入していただいた個人情報については、本講座のご連絡のために利用させていただきます。

会場・お問合せ

新潟市生涯学習センター

新潟市中央区礎町通3ノ町 2086

TEL:025 -224-2088

FAX:025-223-4572

▼JR 新潟駅万代広場より
徒歩: 20 分程度
バス: 古町方面行き「礎町」または「古町」下車
徒歩 3~5 分
▼駐車場 29 台 うち障がい者用 1 台
利用料金: 30 分ごとに 150 円
(受付カウンターに設置してある機械で処理を
すると 30 分無料)

