

工場、商店等で使用している

# ⚠️ 古いコンデンサに注意!

新潟市内において、低圧進相コンデンサが原因とみられる火災が発生しています。

## 低圧進相コンデンサとは?

200V の業務用冷蔵庫やモーターを使用する電気機器の力率を改善し、電力を効率よく使用するための機器として、店舗や作業場、事業所などで使用されています。  
(※ 形状はさまざまなものがあります。)

## どのような物が危険なの?

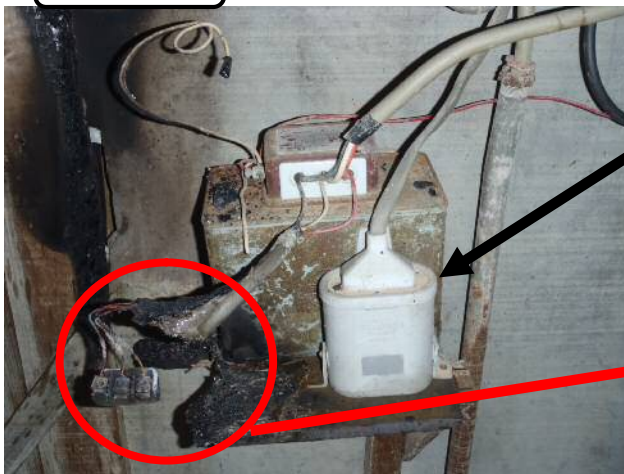
昭和 50 年(1975 年)以前に製造された低圧進相コンデンサは、保安装置が内蔵されていません。**経年劣化による火災の危険性がありますので、早急にお取り換えください。**

製造年はコンデンサ正面に貼られた銘板を確認ください。

昭和 50 年(1975 年)以降のものは保安機能付き



## 火災事例



正常なコンデンサ

焼損したコンデンサ



問合せ先 新潟市消防局 予防課

〒950-1141 新潟市中央区鐘木 257 番地 1

TEL : 025-288-3230

FAX : 025-288-3215

E-mail : yobo.fb@city.niigata.lg.jp