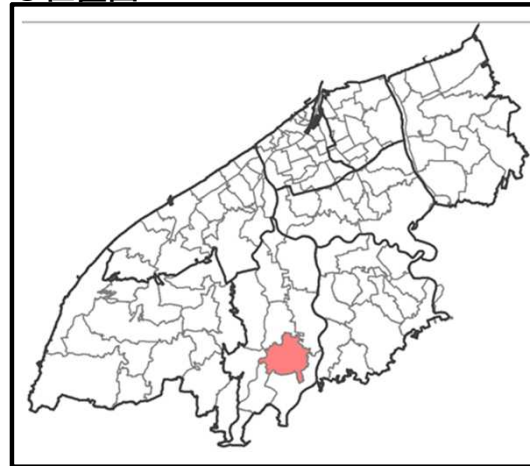


様式1 人口、建物、避難所等の施設、災害危険性の評価

●住所名称

Table with 2 columns: Address Name, Location. Lists areas like 和泉, 浦梨, 上木山, etc.

●位置図

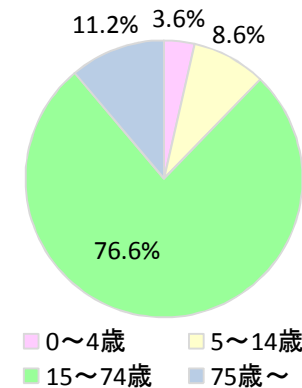


●施設・団体

Table listing facilities and organizations such as 市役所・区役所等, 警察・消防, 消防団, etc.

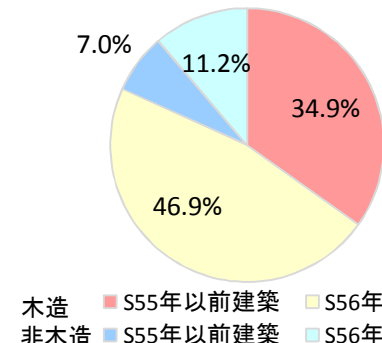
●人口

Table showing population statistics: 総人口, 0~4歳, 5~14歳, 15~74歳, 75歳~, etc.



●建物関連指標

Table showing building-related indicators: 総棟数, S55年以前建築, S56年以降建築, etc.



●地区内の避難所・津波避難ビルなど

Table listing evacuation shelters and tsunami evacuation buildings within the district, including 小林小学校, 小林地域生活センター, etc.

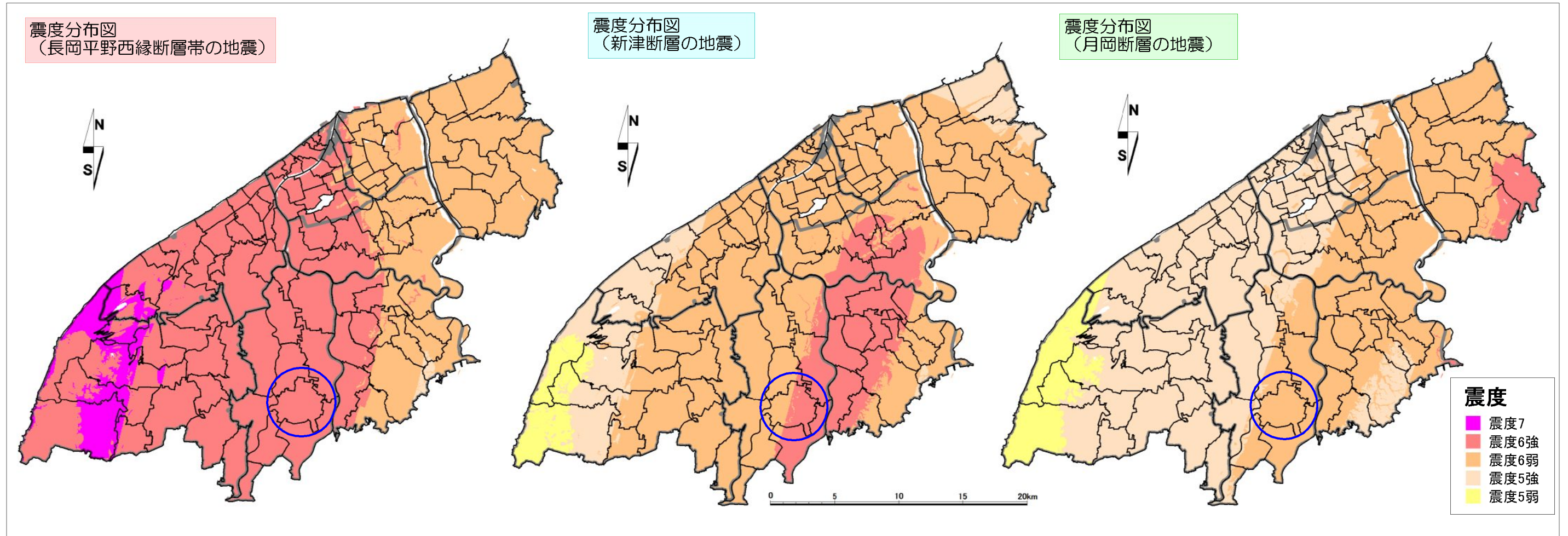
●地区外の避難所・津波避難ビルなど

Table listing evacuation shelters and tsunami evacuation buildings outside the district, including 白根小学校, 白根保育園, etc.

避難の可否:「-」はそれぞれの災害で避難の対象外、津波で「×」の施設は、津波避難の対象外かつ津波浸水の危険性がある。

●災害危険性の評価

Table evaluating disaster risks for 地震・津波 and 水害・土砂.



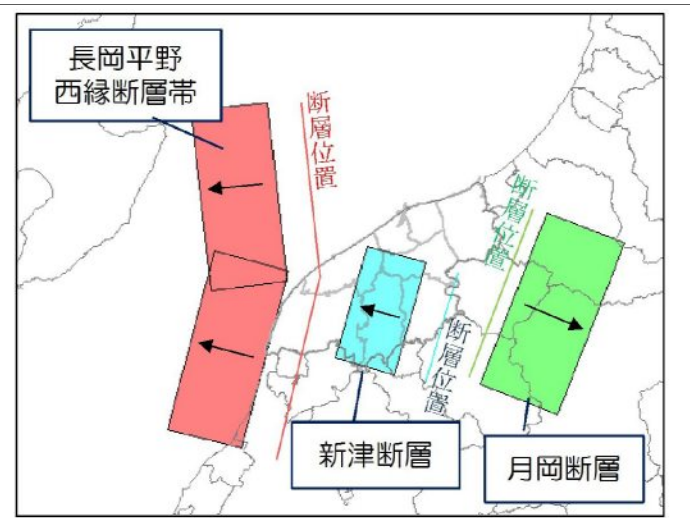
	長岡平野 西縁断層帯	新津断層	月岡断層
地震の規模: モーメント マグニチュード	7.46 (気象庁マグニチュード 7.9に相当)	6.45 (気象庁マグニチュード 6.7に相当)	6.76 (気象庁マグニチュード 7.1に相当)
(参考※)	平均活動間隔 約 1,200 年~3,700 年 断層の活動性 3m/千年程度	明確な活動性は明らか になっていない。 月岡断層より、活動性 は低いと考えられる。	平均活動間隔 7,500 年以上 断層の活動性 0.4m/千年程度

※(参考) 国の地震調査研究推進本部の活断層帯の長期評価(算定基準日:平成 27 年 1 月 1 日)及び東京大学地震研究所 佐藤比呂志教授の助言を参考として記載しています。

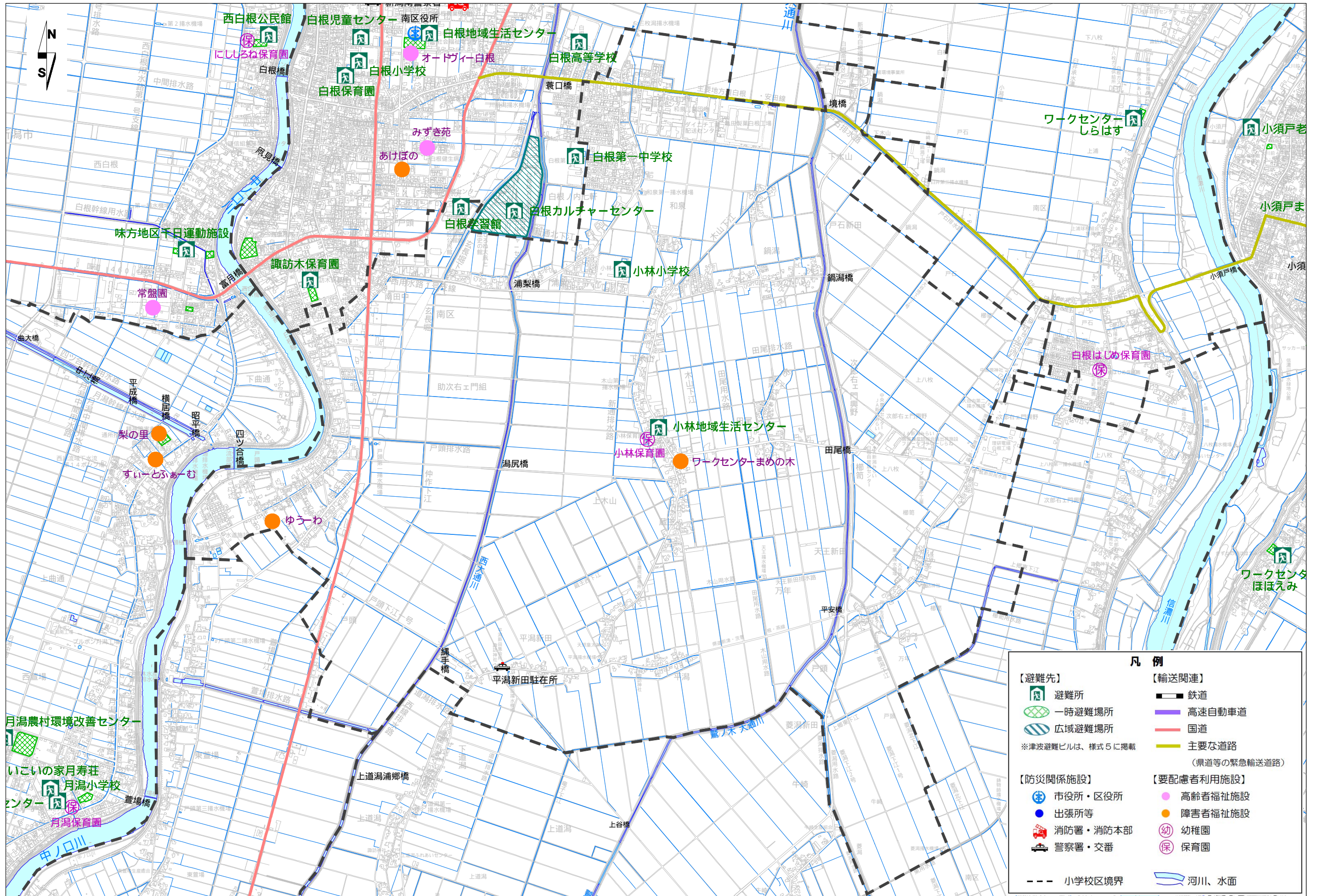
【地震発生確率について(地震調査研究推進本部資料より)】

過去の地震活動の時期や発生間隔は、幅を持って推定せざるを得ない場合が多いため、地震発生確率は不確定さを含んでいます。また、新たな知見が得られた場合には、地震発生確率は変わることがあります。

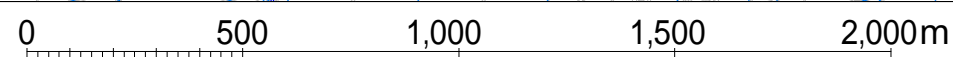
<<モーメントマグニチュードと気象庁マグニチュード>>
モーメントマグニチュードは、地震で岩盤が動いた面積等をもとに計算するため、計測に時間を要しますが、エネルギーの規模を正確に測定することができます。これに対して、気象庁マグニチュードは、地震計で計測される波の振幅から計算しており、迅速に発表することができます。

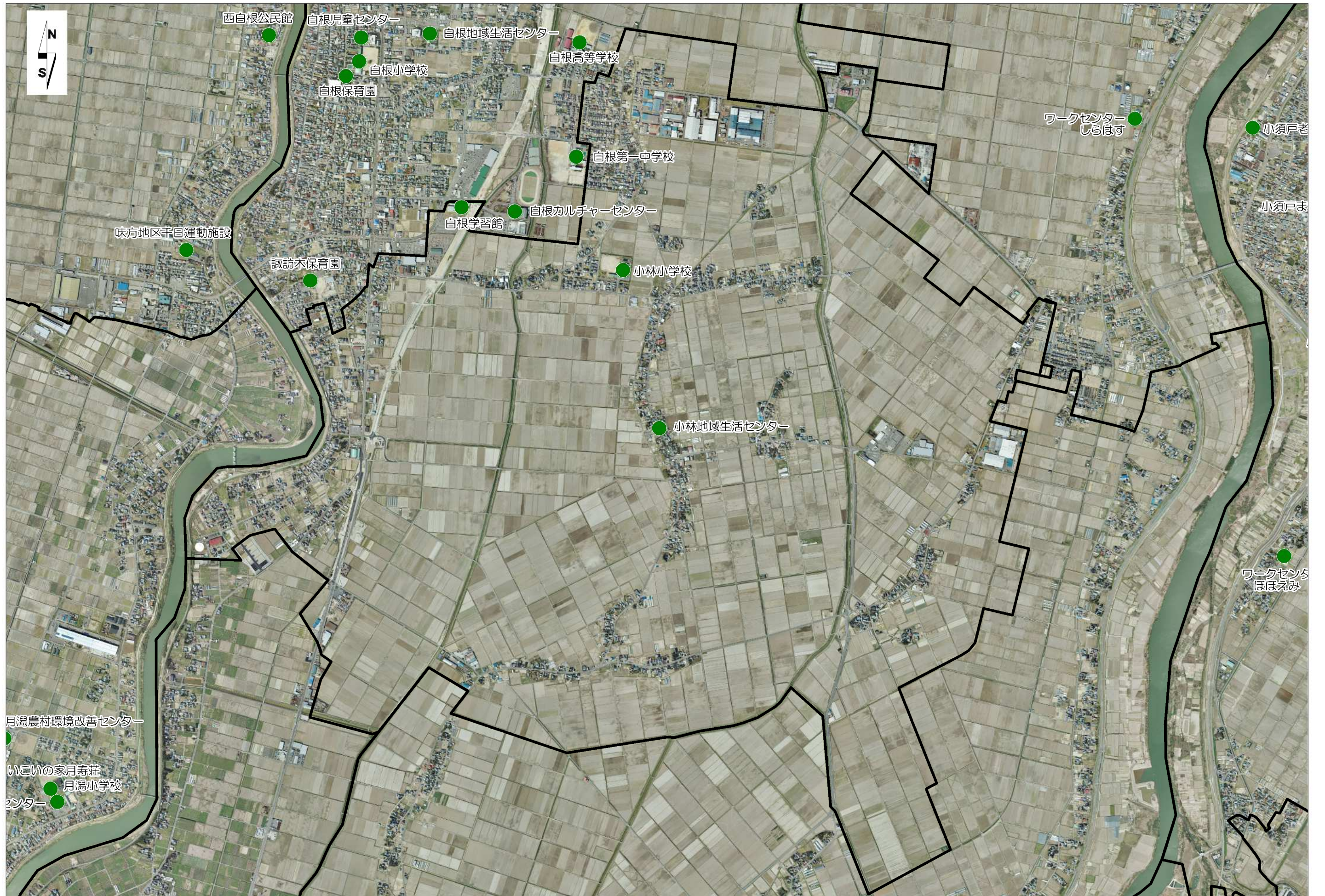


← は、断層の傾きを示しています。

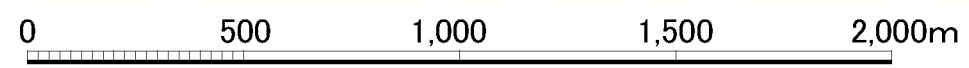


[出典] 基盤の地図 新潟市国土基本図 (平成20年, 平成25年, 平成26年)



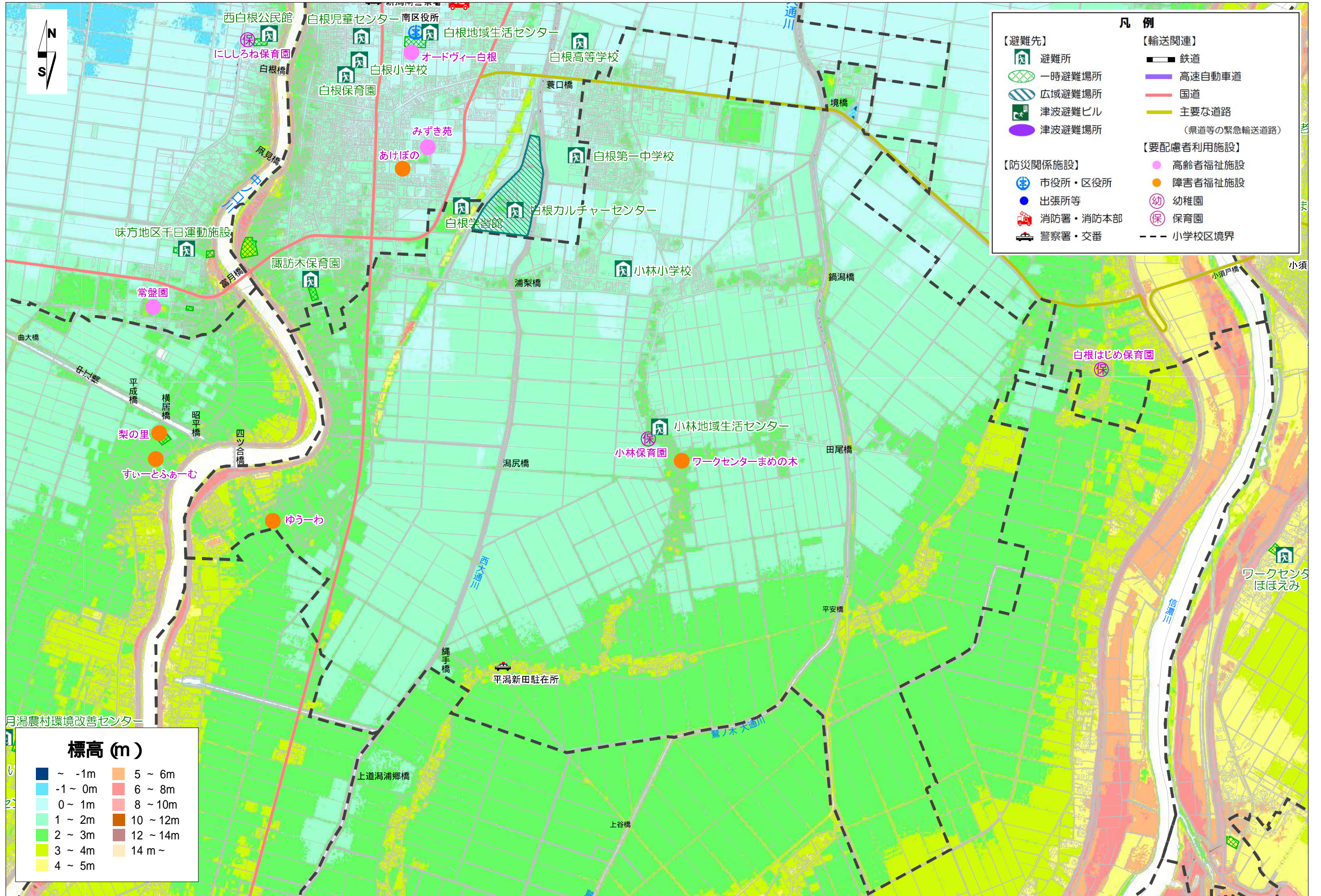


【出典】 航空写真(平成26年4月)

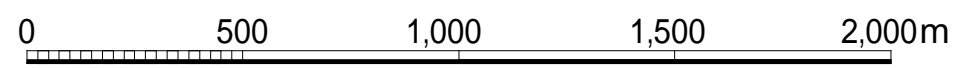


様式5 標高分布図

小林小学校区

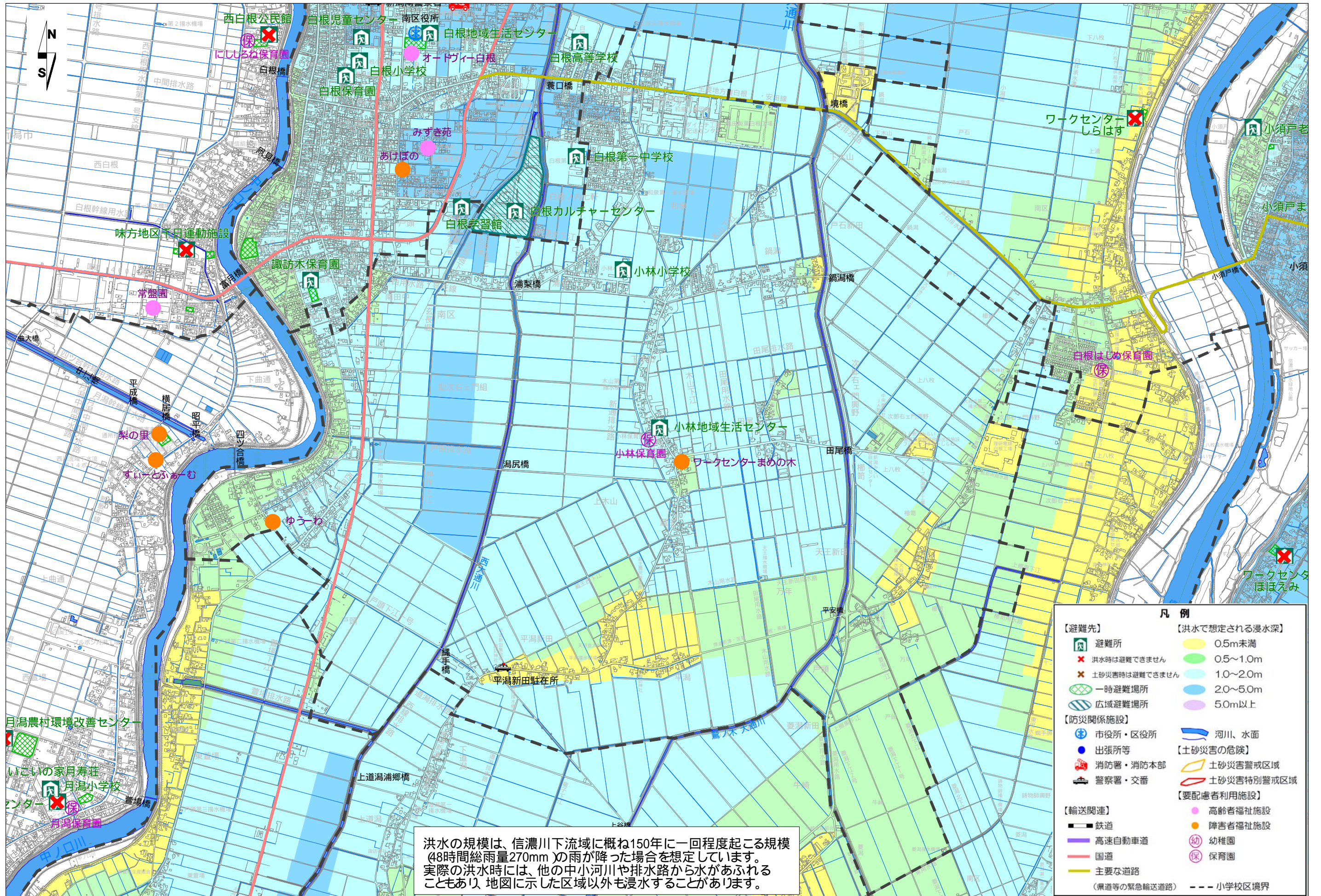


[出典] 基盤の地図 新潟市国土基本図 (平成20年,平成25年,平成26年) 5mメッシュDEM (国土地理院,平成25年)

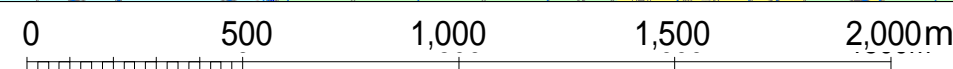


様式6-1 風水害（洪水・土砂災害）対策地図（信濃川下流）

小林小学校区

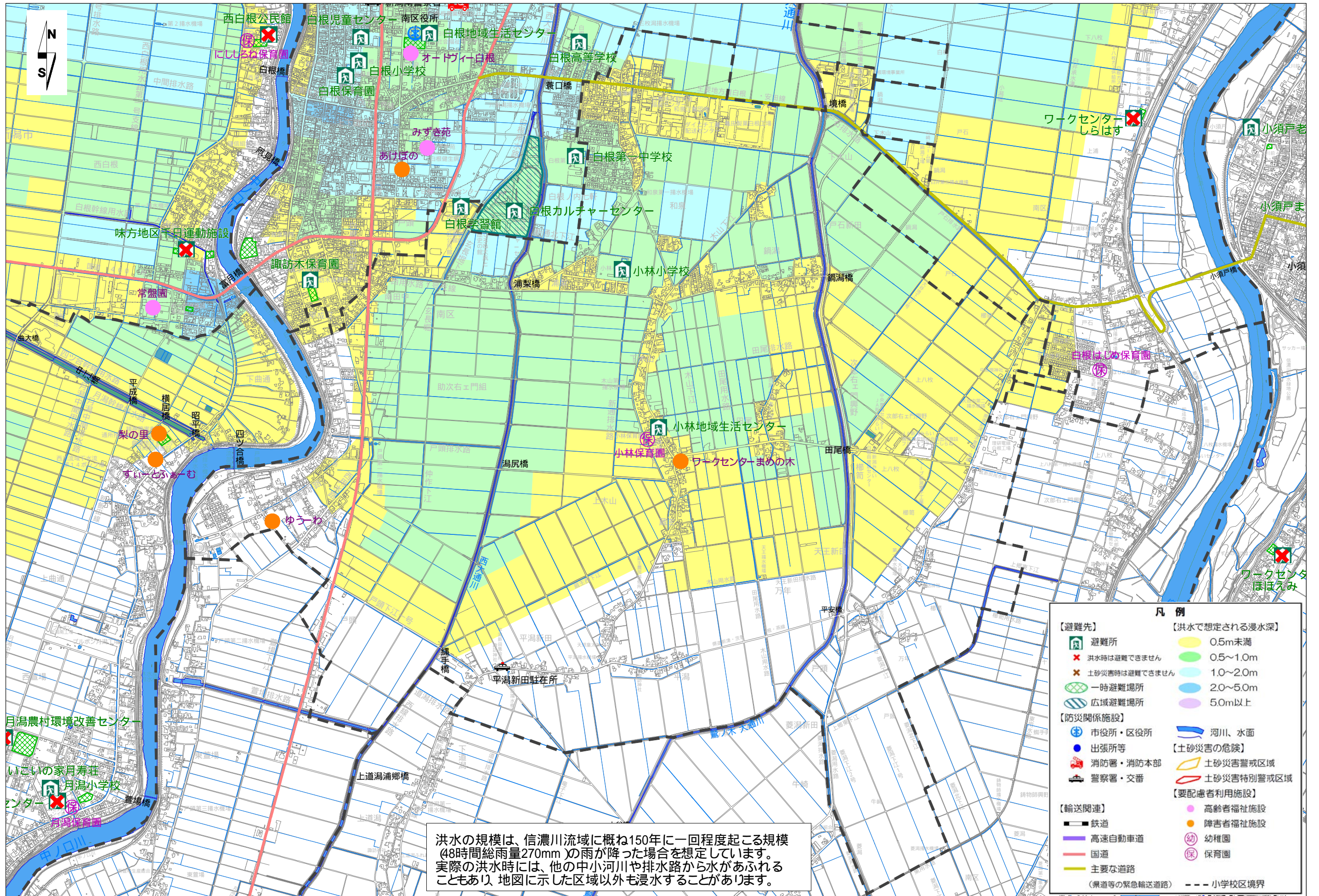


[出典] 基盤の地図 新潟市国土基本図 (平成20年,平成25年,平成26年)
信濃川下流浸水想定区域 (国土交通省,平成14年4月30日)



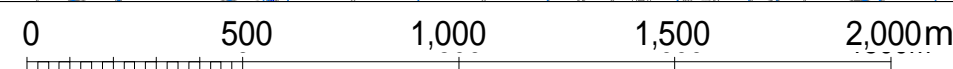
様式6-2 風水害（洪水・土砂災害）対策地図（中ノ口川）

小林小学校区



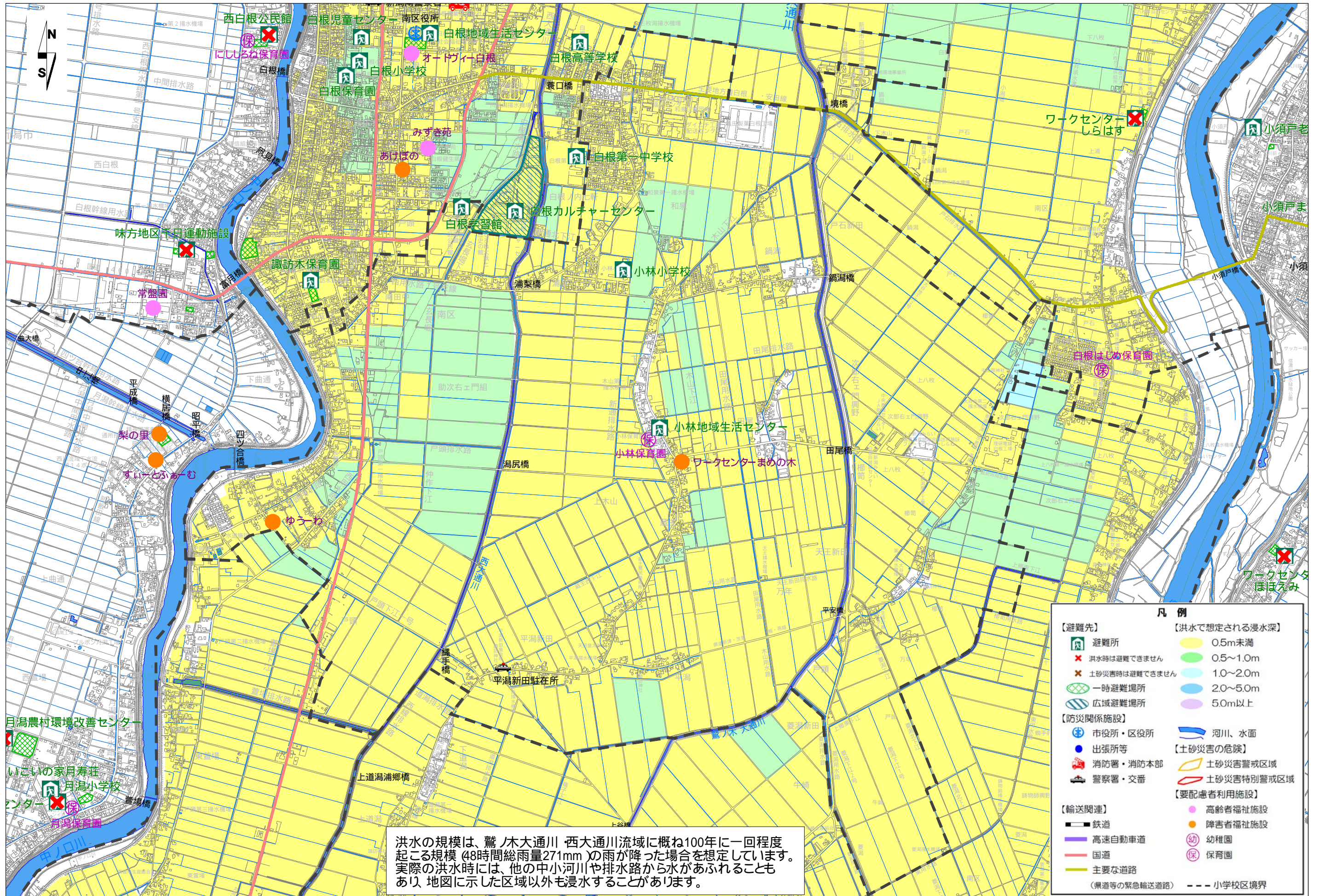
洪水の規模は、信濃川流域に概ね150年に一回程度起こる規模(48時間総雨量270mm)の雨が降った場合を想定しています。実際の洪水時には、他の中小河川や排水路から水があふれることもあり、地図に示した区域以外も浸水することがあります。

[出典] 基盤の地図 新潟市国土基本図(平成20年,平成25年,平成26年) 中ノ口川浸水想定区域(新潟県,平成16年6月15日)



様式6-3 風水害（洪水・土砂災害）対策地図（鷲ノ木大通川・西大通川）

小林小学校区



【出典】 基盤の地図 新潟市国土基本図（平成20年、平成25年、平成26年）
鷲ノ木大通川・西大通川浸水想定区域（新潟県、平成21年8月21日）

0 500 1,000 1,500 2,000m