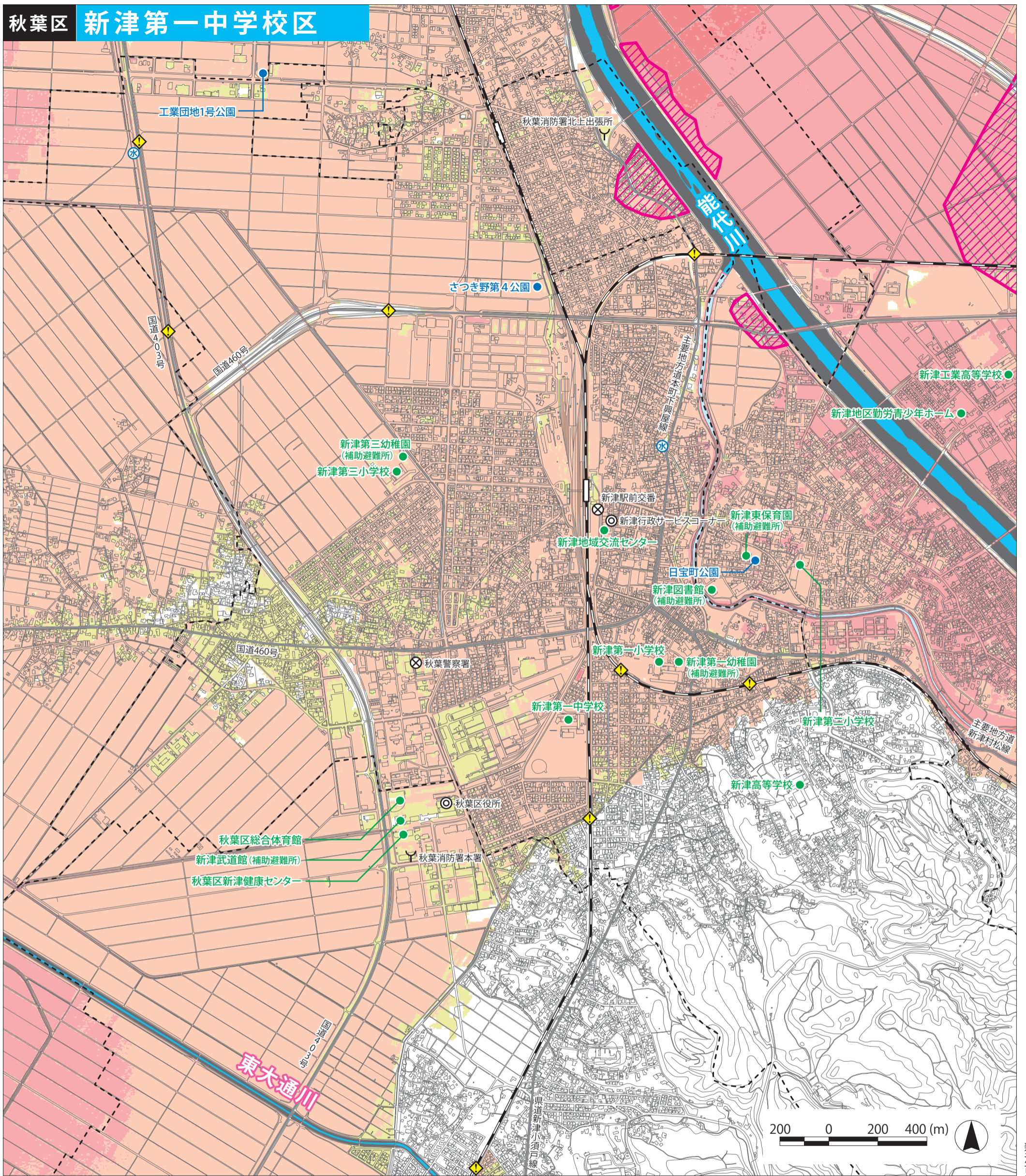


秋葉区 新津第一中学校区



この洪水ハザードマップは、各対象河川の浸水想定区域図を重ね合わせて作成しているため、浸水区域が重なる地域については、浸水深の深い方を表示しています。各河川の浸水想定図は、市のホームページ(P10参照)にて確認することができます。

指定避難所	阿賀野川	早出川	信濃川	小阿賀野・能代川	東大通川
新津第一小学校	—	—	全階可	2階以上	—
(補)新津第一幼稚園	—	—	—	2階以上	—
新津第一中学校	—	—	全階可	2階以上	—
新津高等学校	—	—	—	全階可	—
新津地域交流センター	全階可	—	全階可	2階以上	—
新津第三小学校	全階可	—	2階以上	2階以上	—
(補)新津第三幼稚園	全階可	—	2階以上	2階以上	—
新津第二小学校	2階以上	2階以上	—	2階以上	—
(補)新津東保育園	2階以上	—	—	2階以上	—
(補)新津図書館	全階可	—	—	2階以上	—
新津工業高等学校	2階以上	2階以上	—	3階以上	—
新津地区勤労青少年ホーム	—	—	—	利用不可	—
秋葉区新津健康センター	—	—	2階以上	2階以上	2階以上

指定避難所	阿賀野川	早出川	信濃川	小阿賀野・能代川	東大通川
秋葉区総合体育館	—	—	2階以上	2階以上	—
(補)新津武道館	—	—	—	利用不可	—

一時避難場所	阿賀野川	早出川	信濃川	小阿賀野・能代川	東大通川
さつき野第4公園	利用不可	利用不可	利用不可	利用不可	利用可
工業団地1号公園	利用不可	利用不可	利用不可	利用不可	利用可
日宝町公園	利用不可	利用不可	利用可	利用不可	利用可

表の見方

※表の見方については、裏表紙の「指定避難所・指定緊急避難場所一覧」を参照してください。

浸水深

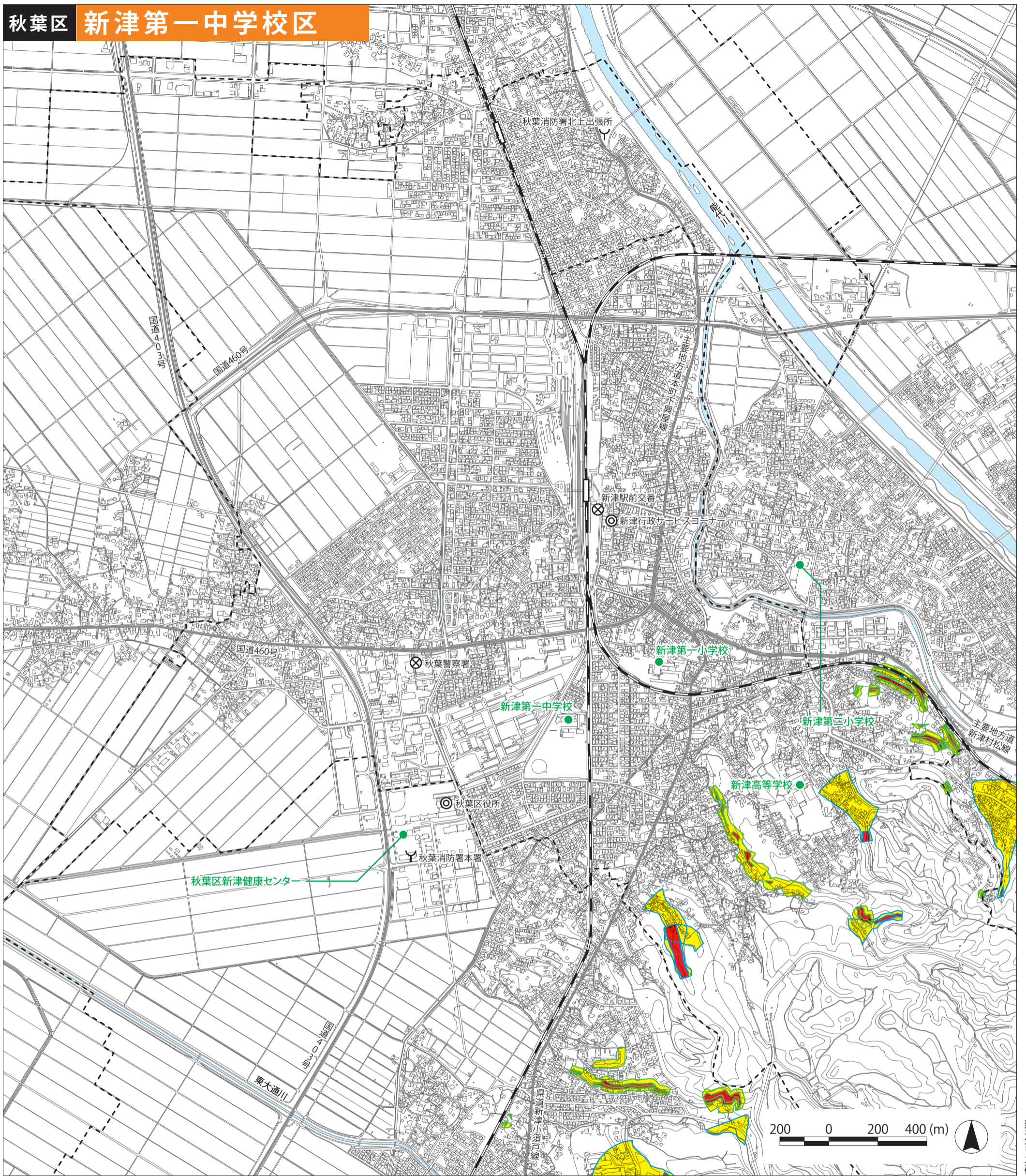
- 5.0~10.0m
- 3.0~5.0m
- 0.5~3.0m
- 0.5m未満

家屋倒壊等氾濫想定区域

- 氾濫流 ※この洪水ハザードマップには、河岸侵食の表示はありません。

- 指定避難所
- 一時避難場所
- 主要な道路
- ◎ 区役所・出張所・連絡所
- Y 消防署・出張所
- ⊗ 警察署・交番・駐在所
- ⊗ 水防倉庫
- ◇ 洪水時危険箇所(道路冠水が想定される箇所)
- 中学校区境界

この地図の作成にあたっては、国土地理院長の承認を得て、同院発行の基盤地図情報を使用した。(承認番号 平成29情使、第1501号)



【土砂災害の種類と前兆現象】

がけ崩れ (急傾斜地の崩壊)

地中にしみこんだ水分が土の抵抗力を弱め、雨や地震などの影響によって斜面が崩れ落ちる。



前兆現象

- がけからの水がにごる
- がけに亀裂が入る
- 小石がばらばら落ちてくる

土石流

山腹、川底の石や土砂が長雨や集中豪雨などによって、一気に下流へと押し流される。

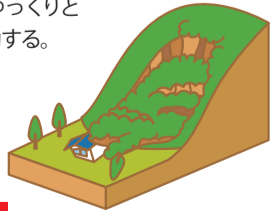


前兆現象

- 山鳴りがする
- 雨が降り続けているのに、川の水位が下がる
- 急に川の水が濁り、流木が混ざっている

地すべり

斜面の一部あるいは全部が、地下水の影響と重力によってゆっくりと斜面下方に移動する。



前兆現象

- 地面に亀裂、段差ができる
- 樹木が倒れる
- 斜面から水がふき出す

凡例 土砂災害警戒区域等 (赤塗りは特別警戒区域)

急傾斜地の崩壊 土石流

指定避難所 主要な道路

区役所・出張所・連絡所 消防署・出張所

警察署・交番・駐在所

----- 中学校区境界

土砂災害のおそれがある場合に開設する避難所

新津第一小学校

新津第二小学校

新津第一中学校

秋葉区新津健康センター

新津高等学校