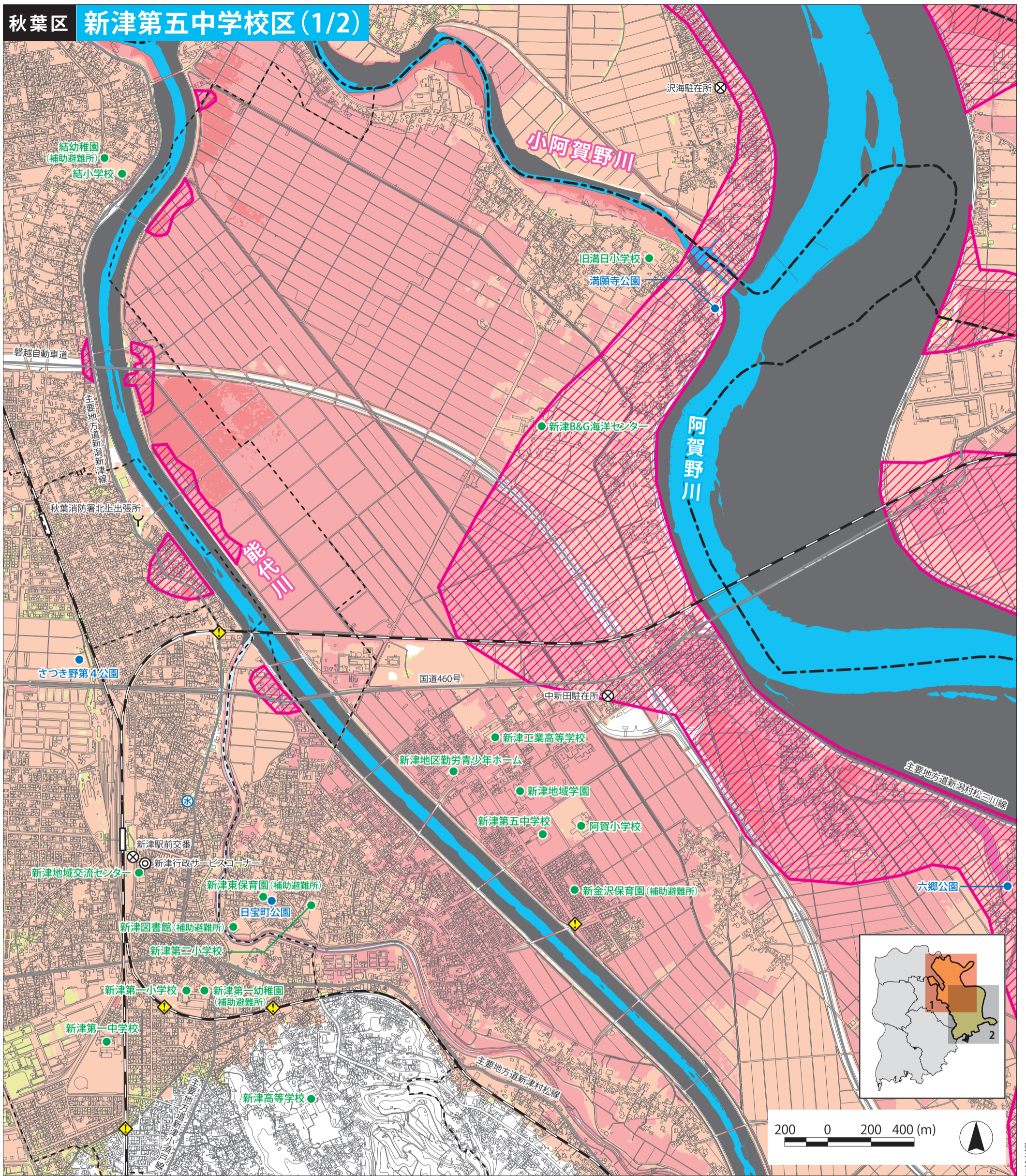


秋葉区 新津第五中学校区(1/2)



この洪水ハザードマップは、各対象河川の浸水想定区域図を重ね合わせて作成しているため、浸水区域が重なる地域については、浸水深の深い方を表示しています。各河川の浸水想定図は、市のホームページ(P18参照)にて確認することができます。

指定避難所	阿賀野川	早出川	信濃川	小阿賀野・能代川
新津第一小学校	—	—	全階可	2階以上
(補)新津第一幼稚園	—	—	—	2階以上
新津第一中学校	—	—	全階可	2階以上
新津高等学校	—	—	—	全階可
新津地域交流センター	全階可	—	全階可	2階以上
結小学校	全階可	—	2階以上	2階以上
(補)結幼稚園	—	—	利用不可	利用不可
旧満日小学校	2階以上	2階以上	—	2階以上
新津B&G海洋センター	利用不可	—	—	—
新津第二小学校	2階以上	2階以上	—	2階以上
(補)新津東保育園	2階以上	—	—	2階以上
(補)新津図書館	全階可	—	—	2階以上
阿賀小学校	2階以上	2階以上	—	3階以上
新津第五中学校	2階以上	2階以上	—	3階以上
(補)新金沢保育園	利用不可	利用不可	—	利用不可
新津工業高等学校	2階以上	2階以上	—	3階以上
新津地域学園	2階以上	2階以上	—	3階以上
新津地区勤労青少年ホーム	—	—	—	利用不可

一時避難場所	阿賀野川	早出川	信濃川	小阿賀野・能代川
さつき野第4公園	利用不可	利用不可	利用不可	利用不可
満願寺公園	利用不可	利用不可	利用可	利用不可
日宝町公園	利用不可	利用不可	利用可	利用不可
六郷公園	利用不可	利用不可	利用可	利用不可

表の見方

※表の見方については、裏表紙の「指定避難所・指定緊急避難場所一覧」を参照してください。

浸水深

- 10.0m以上
- 5.0~10.0m
- 3.0~5.0m
- 0.5~3.0m
- 0.5m未満

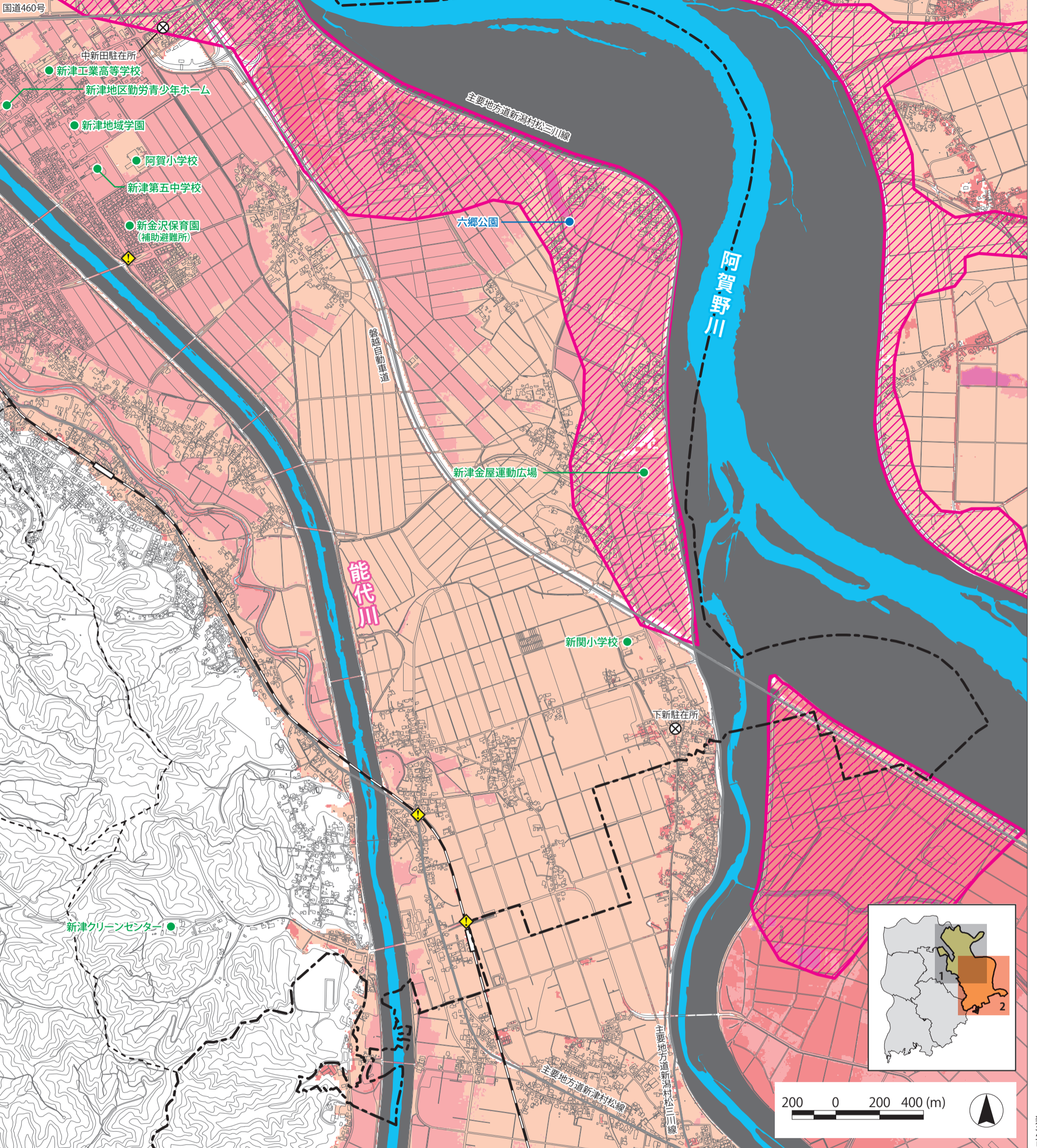
家屋倒壊等氾濫想定区域

氾濫流 ※この洪水ハザードマップには、河岸侵食の表示はありません。

- 指定避難所
- 一時避難場所
- 主要な道路
- ◎ 区役所・出張所・連絡所
- Y 消防署・出張所
- ⊗ 警察署・交番・駐在所
- ⊙ 水防倉庫
- ◇ 洪水時危険箇所(道路冠水が想定される箇所)
- 中学校区境界
- 行政区界

この地図の作成にあたっては、国土地理院長の承認を得て、同院発行の基盤地図情報を使用した。(承認番号 平成29情使、第1501号)

秋葉区 新津第五中学校区 (2/2)



この洪水ハザードマップは、各対象河川の浸水想定区域図を重ね合わせて作成しているため、浸水区域が重なる地域については、浸水深の深い方を表示しています。各河川の浸水想定図は、市のホームページ(P18参照)にて確認することができます。

指定避難所	阿賀野川	早出川	小阿賀野・能代川
阿賀小学校	2階以上	2階以上	3階以上
新津第五中学校	2階以上	2階以上	3階以上
(補)新金沢保育園	利用不可	利用不可	利用不可
新津工業高等学校	2階以上	2階以上	3階以上
新津地域学園	2階以上	2階以上	3階以上
新津地区勤労青少年ホーム	—	—	利用不可
新関小学校	2階以上	2階以上	2階以上
新津クリーンセンター	—	—	—
新津金屋運動広場	利用不可	利用不可	利用不可

一時避難場所	阿賀野川	早出川	小阿賀野・能代川
六郷公園	利用不可	利用不可	利用不可

表の見方
 ※表の見方については、裏表紙の「指定避難所・指定緊急避難場所一覧」を参照してください。

浸水深

- 10.0m以上
- 5.0~10.0m
- 3.0~5.0m
- 0.5~3.0m
- 0.5m未満

家屋倒壊等氾濫想定区域

- 氾濫流 ※この洪水ハザードマップには、河岸侵食の表示はありません。

指定避難所 ● 一時避難場所 ●

⊗ 警察署・交番・駐在所

◆ 洪水時危険箇所(道路冠水が想定される箇所)

—— 主要な道路

----- 中学校区境界

----- 行政区界

この地図の作成にあたっては、国土地理院長の承認を得て、同院発行の基盤地図情報を使用した。(承認番号 平成29情使、第1501号)



【土砂災害の種類と前兆現象】

がけ崩れ (急傾斜地の崩壊)

地中にしみこんだ水分が土の抵抗力を弱め、雨や地震などの影響によって斜面が崩れ落ちる。



前兆現象

- がけからの水がにごる
- がけに亀裂が入る
- 小石がばらばら落ちてくる

土石流

山腹、川底の石や土砂が長雨や集中豪雨などによって、一気に下流へと押し流される。

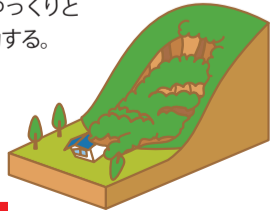


前兆現象

- 山鳴りがする
- 雨が降り続けているのに、川の水位が下がる
- 急に川の水が濁り、流木が混ざっている

地すべり

斜面の一部あるいは全部が、地下水の影響と重力によってゆっくりと斜面下方に移動する。



前兆現象

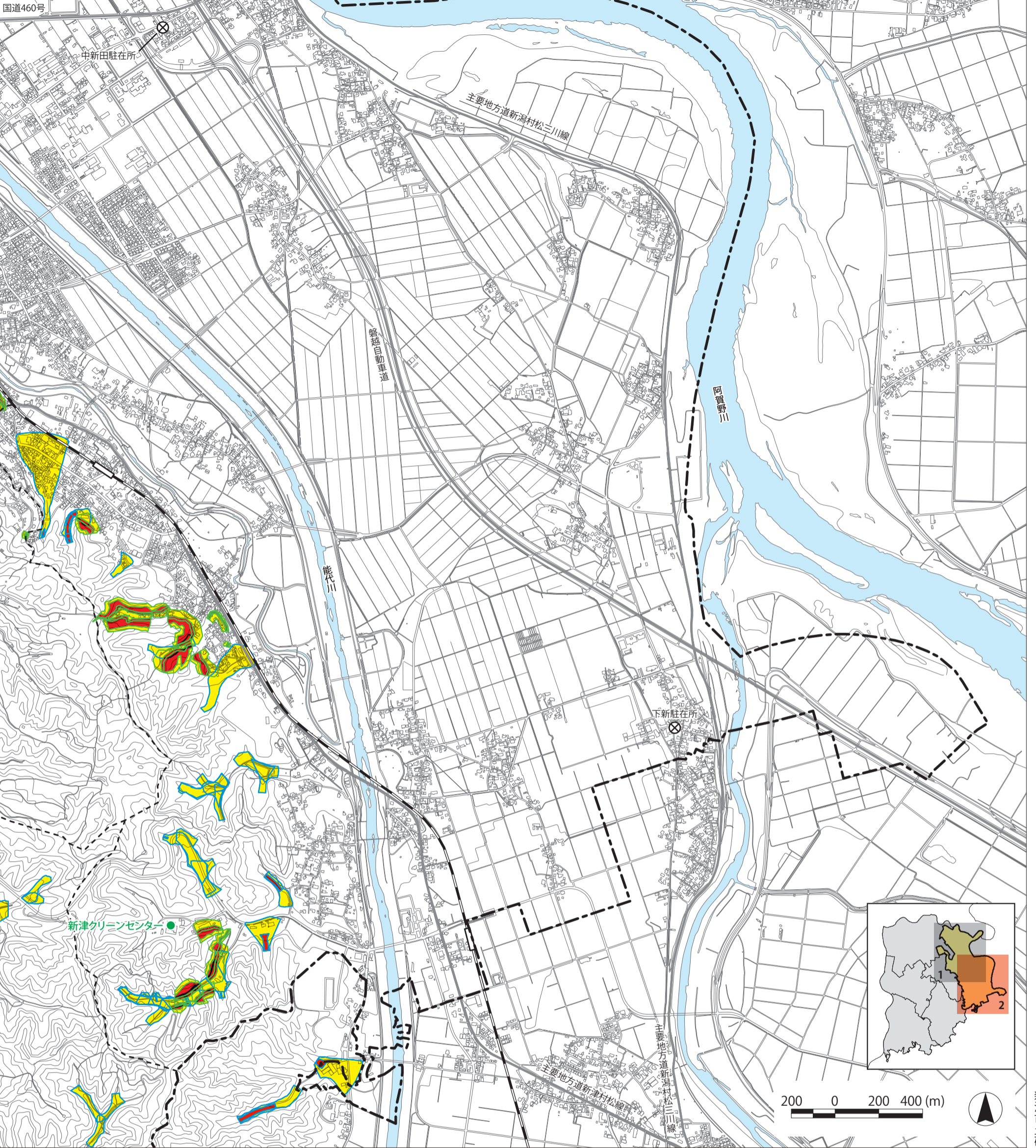
- 地面に亀裂、段差ができる
- 樹木が倒れる
- 斜面から水がふき出す

凡例 土砂災害警戒区域等(赤塗りは特別警戒区域)

- 急傾斜地の崩壊
- 土石流
- 指定避難所
- 主要な道路
- ◎ 区役所・出張所・連絡所
- ⊗ 警察署・交番・駐在所
- - - - 中学校区境界
- - - - 行政区界

土砂災害のおそれがある場合に開設する避難所

- 新津第一小学校
- 新津第一中学校
- 新津高等学校
- 新津第二小学校



【土砂災害の種類と前兆現象】

がけ崩れ (急傾斜地の崩壊)

地中にしみこんだ水分が土の抵抗力を弱め、雨や地震などの影響によって斜面が崩れ落ちる。



前兆現象

- がけからの水がにごる
- がけに亀裂が入る
- 小石がばらばら落ちてくる

土石流

山腹、川底の石や土砂が長雨や集中豪雨などによって、一気に下流へと押し流される。

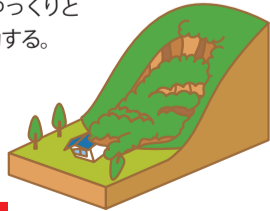


前兆現象

- 山鳴りがする
- 雨が降り続いているのに、川の水位が下がる
- 急に川の水が濁り、流木が混ざっている

地すべり

斜面の一部あるいは全部が、地下水の影響と重力によってゆっくりと斜面下方に移動する。



前兆現象

- 地面に亀裂、段差ができる
- 樹木が倒れる
- 斜面から水がふき出す

凡例 土砂災害警戒区域等 (赤塗りは特別警戒区域)

急傾斜地の崩壊 土石流

指定避難所 主要な道路

警察署・交番・駐在所

中学校区境界 行政区界

土砂災害のおそれがある場合に開設する避難所

新津クリーンセンター