

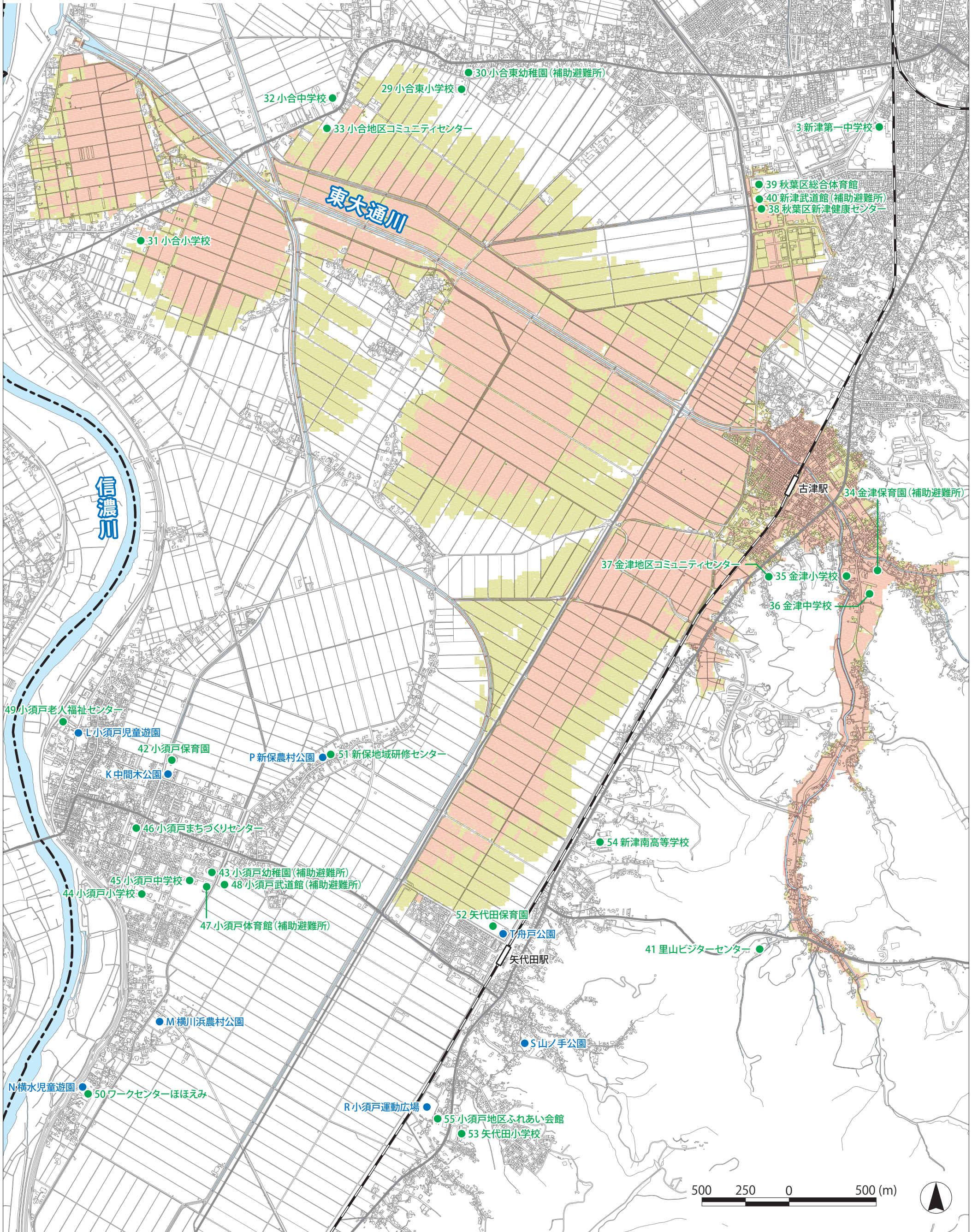
# 秋葉区 東大通川

対象とする降雨規模: 想定最大規模 (24時間総雨量813mm)

浸水深(想定最大規模)

- 5.0~10.0m
- 3.0~5.0m
- 0.5~3.0m
- 0.5m未満

- 指定避難所
- 一時避難場所・広域避難場所
- 区境界線
- 主要な道路



この地図は、新潟市作成の国土基本図(縮尺1/2500)を加工して作成したものである。