

中央区 小阿賀野川・能代川

対象とする降雨規模: 想定最大規模 (24時間総雨量731mm)

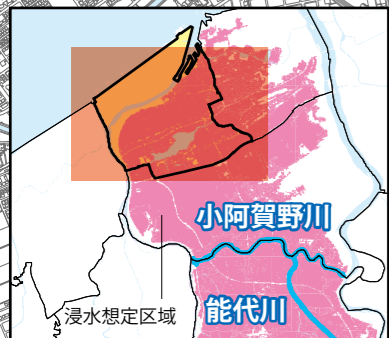
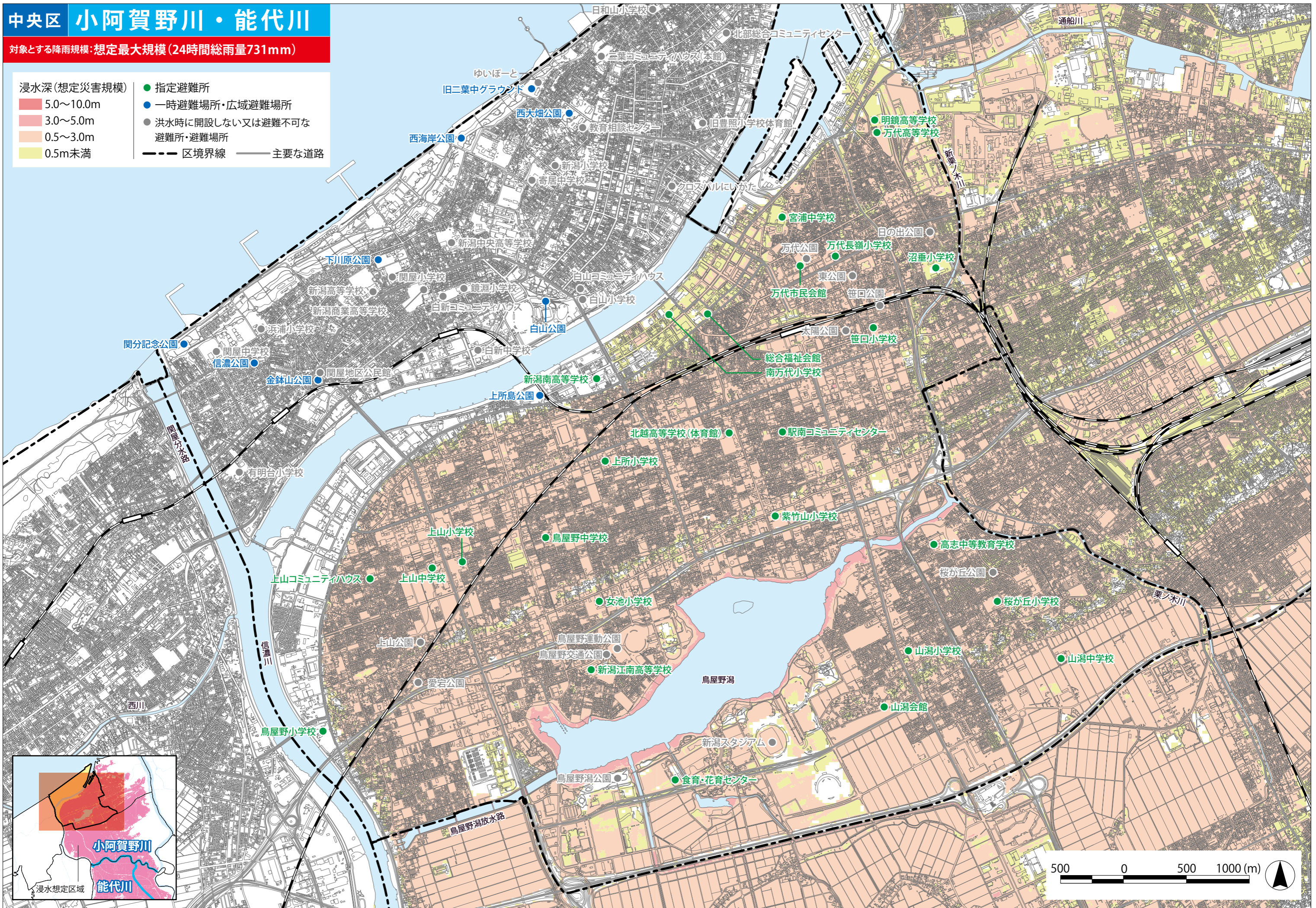
浸水深 (想定災害規模)

- 5.0~10.0m
- 3.0~5.0m
- 0.5~3.0m
- 0.5m未満

指定避難所

- 一時避難場所・広域避難場所
- 洪水時に開設しない又は避難不可な避難所・避難場所

区境界線 主要な道路



この地図の作成にあたっては、国土地理院長の承認を得て、同院発行の基礎地図情報を使用した。(承認番号 平成29情使、第1501号)