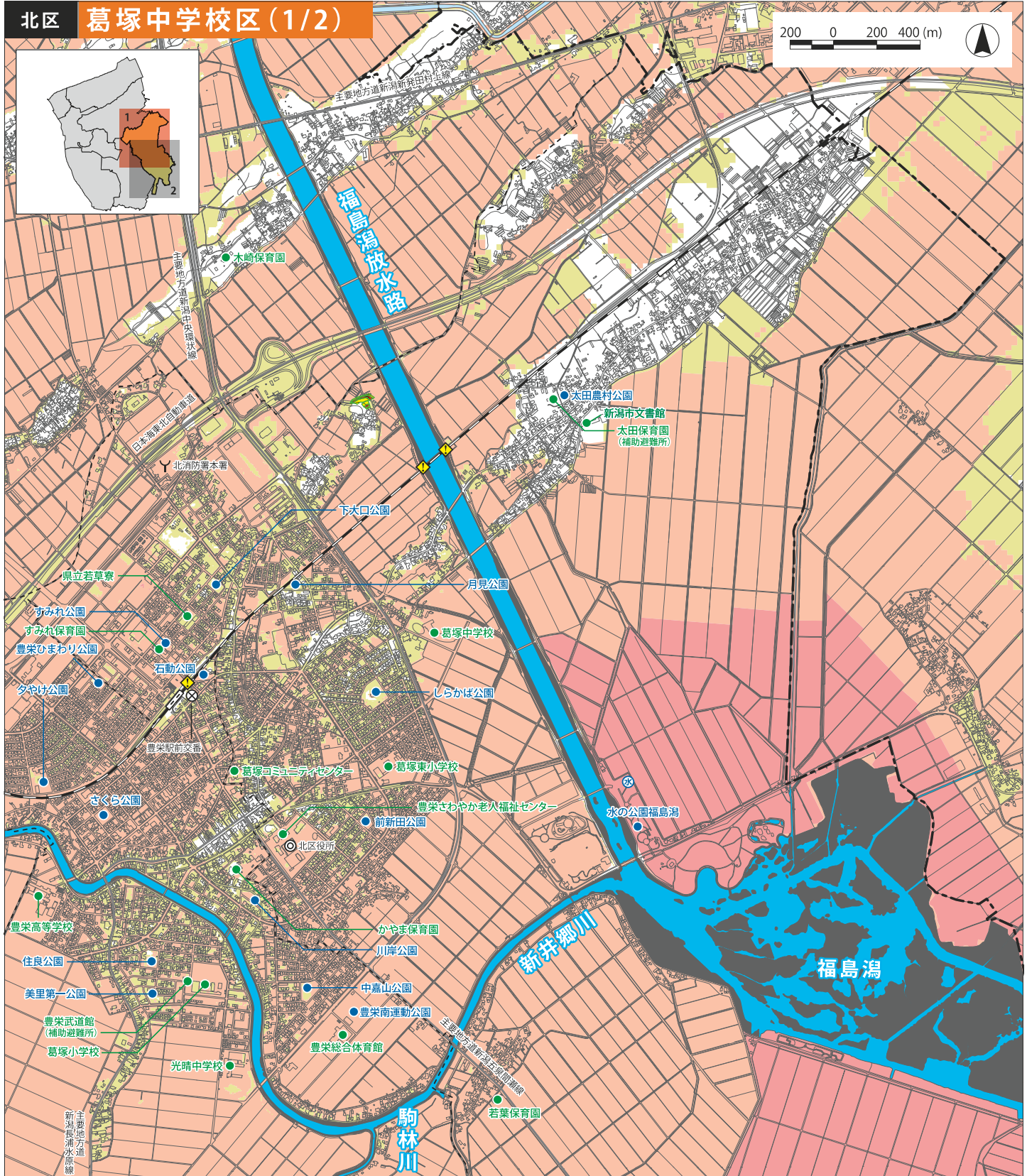
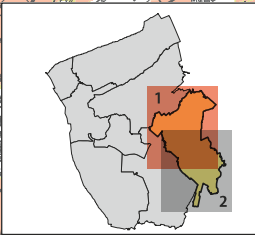


北区 葛塚中学校区 (1/2)

200 0 200 400 (m)



この洪水・土砂災害ハザードマップは、各対象河川の浸水想定区域図を重ね合わせて作成しているため、浸水区域が重なる地域については、浸水深の深い方を表示しています。各河川の浸水想定図は、市のホームページ（P22参照）にて確認することができます。

指定避難所	加治川	阿賀野川	新井郷川・他	安野川	太田川
葛塚小学校	全階可	2階以上	全階可	2階以上	全階可
〔補〕豊栄武道館	全階可	利用不可	—	—	—
光晴中学校	全階可	2階以上	2階以上	2階以上	—
豊栄高等学校	2階以上	2階以上	2階以上	2階以上	—
葛塚コミュニティセンター	全階可	2階以上	全階可	全階可	全階可
豊栄さわやか老人福祉センター	2階以上	利用不可	全階可	全階可	全階可
かやま保育園	全階可	利用不可	—	—	—
豊栄総合体育館	2階以上	2階以上	2階以上	全階可	全階可
若葉保育園	利用不可	利用不可	利用不可	利用不可	—
葛塚東小学校	2階以上	2階以上	2階以上	全階可	全階可
葛塚中学校	2階以上	2階以上	2階以上	全階可	全階可
県立若草寮	2階以上	利用不可	全階可	—	—
すみれ保育園	利用不可	利用不可	—	—	—
新潟市文書館	全階可	全階可	全階可	—	全階可
〔補〕太田保育園	全階可	—	—	—	全階可
木崎保育園	全階可	全階可	全階可	—	—

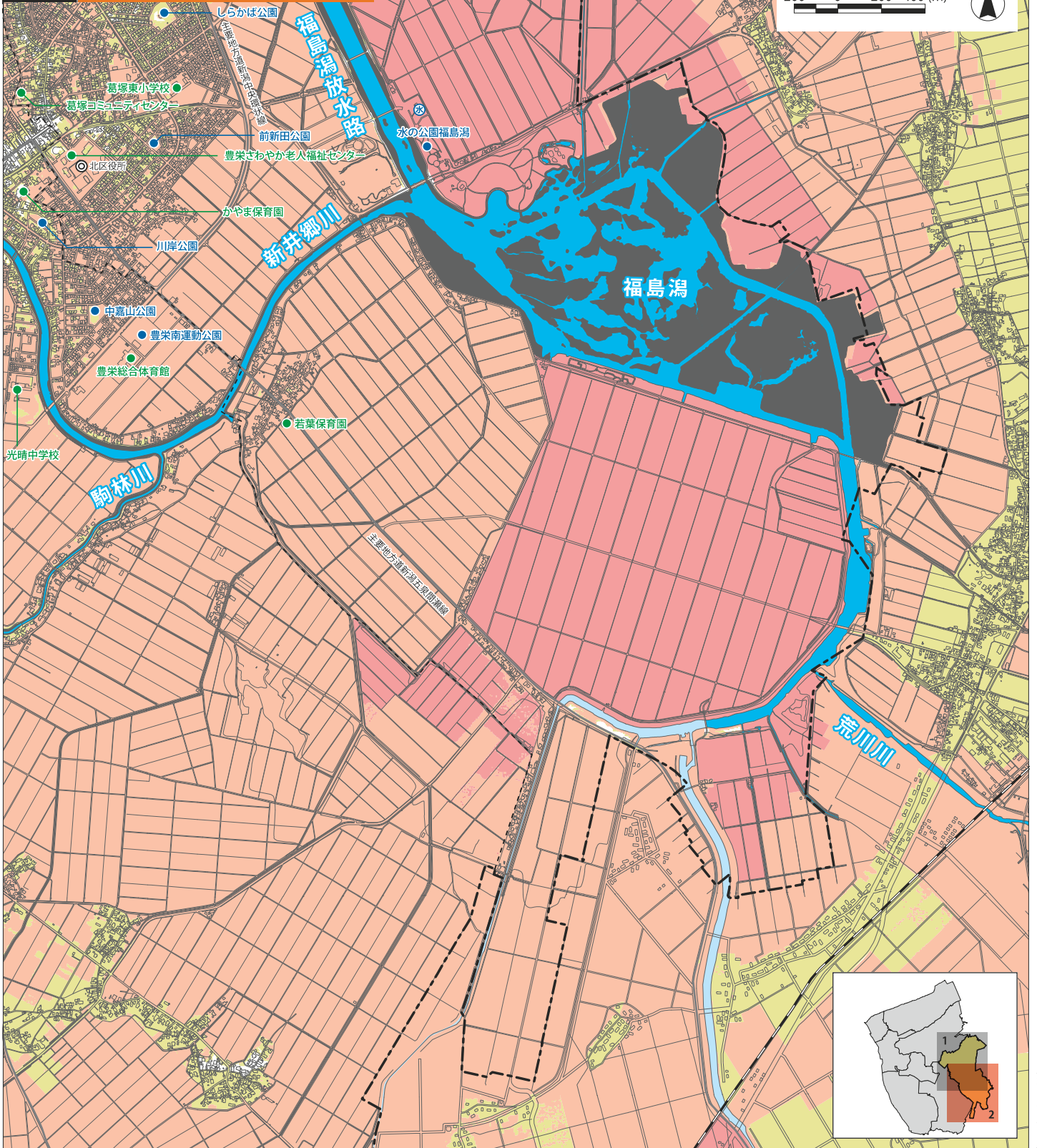
広域避難場所	加治川	阿賀野川	新井郷川・他	安野川	太田川
水の公園福島潟	利用不可	利用不可	利用不可	利用可	利用不可

表の見方 ※表の見方については、裏表紙の「指定避難所・指定緊急避難場所一覧」を参照してください。

この地図の作成にあたっては、国土地理院長の承認を得て、同院発行の基礎地図情報を使用した。（承認番号 平成29年度 第1501号）

一時避難場所	加治川	阿賀野川	新井郷川・他	安野川	太田川
豊栄ひまわり公園	利用不可	利用不可	利用可	利用可	利用可
月見公園	利用不可	利用不可	利用可	利用可	利用可
美里第一公園	利用可	利用不可	利用可	利用不可	利用可
前新田公園	利用可	利用不可	利用不可	利用可	利用可
川岸公園	利用可	利用不可	利用可	利用可	利用可
石動公園	利用不可	利用不可	利用可	利用可	利用可
下大田公園	利用不可	利用不可	利用可	利用可	利用可
すみれ公園	利用不可	利用不可	利用可	利用可	利用可
さくら公園	利用不可	利用不可	利用不可	利用可	利用可
太田農村公園	利用可	利用可	利用可	利用可	利用可
住良公園	利用可	利用不可	利用可	利用不可	利用可
夕やけ公園	利用不可	利用不可	利用不可	利用可	利用可
中嘉山公園	利用不可	利用不可	利用不可	利用可	利用可
しらかば公園	利用可	利用不可	利用可	利用可	利用可
豊栄南運動公園	利用不可	利用不可	利用不可	利用可	利用可

※この洪水・土砂災害ハザードマップには、
 ① 浸水深：3.0～5.0m (赤) 0.5～3.0m (オレンジ) 0.5m未満 (黄) ② 土砂災害警戒区域等 (赤塗りは特別警戒区域) ③ 急傾斜地の崩壊 (黄塗りは特別警戒区域) ④ 指定避難所 (緑) ⑤ 一時避難場所・広域避難場所 (青) ⑥ 主要な道路 (黒) ⑦ 区役所・出張所・連絡所 (Y) 消防署・出張所 (Y) 警察署・交番・駐在所 (Y) ⑧ 水防倉庫 (黄) ⑨ 洪水時危険箇所 (道路幅が想定される箇所) (黄) ⑩ 中学校区境界 (点線) ⑪ 行政区界 (点線)



この洪水・土砂災害ハザードマップは、各対象河川の浸水想定区域図を重ね合わせて作成しているため、浸水区域が重なる地域については、浸水深の深い方を表示しています。各河川の浸水想定図は、市のホームページ(P22参照)にて確認することができます。

指定避難所	加治川	阿賀野川	新井郷川・他	安野川	太田川
光晴中学校	全階可	2階以上	2階以上	2階以上	—
葛塚コミュニティセンター	全階可	2階以上	全階可	全階可	全階可
豊栄さわやか老人福祉センター	2階以上	利用不可	全階可	全階可	全階可
かやま保育園	全階可	利用不可	—	—	—
豊栄総合体育館	2階以上	2階以上	2階以上	全階可	全階可
若葉保育園	利用不可	利用不可	利用不可	利用不可	—
葛塚東小学校	2階以上	2階以上	2階以上	全階可	全階可

広域避難場所	加治川	阿賀野川	新井郷川・他	安野川	太田川
水の公園福島潟	利用不可	利用不可	利用不可	利用可	利用不可

表の見方

※表の見方については、裏表紙の「指定避難所・指定緊急避難場所一覧」を参照してください。

一時避難場所	加治川	阿賀野川	新井郷川・他	安野川	太田川
前新田公園	利用可	利用不可	利用不可	利用可	利用可
川岸公園	利用可	利用不可	利用可	利用可	利用可
中嘉山公園	利用不可	利用不可	利用可	利用可	利用可
しらかば公園	利用可	利用不可	利用可	利用可	利用可
豊栄南運動公園	利用不可	利用不可	利用不可	利用可	利用可

浸水深

- 3.0~5.0m
- 0.5~3.0m
- 0.5m未満

※この洪水・土砂災害ハザードマップには、氾濫流・河岸侵食の表示はありません。

- 指定避難所
- 一時避難場所・広域避難場所
- ◎ 区役所・出張所・連絡所
- ⊗ 防水倉庫
- 中学校区境界
- 行政区界
- 主要な道路