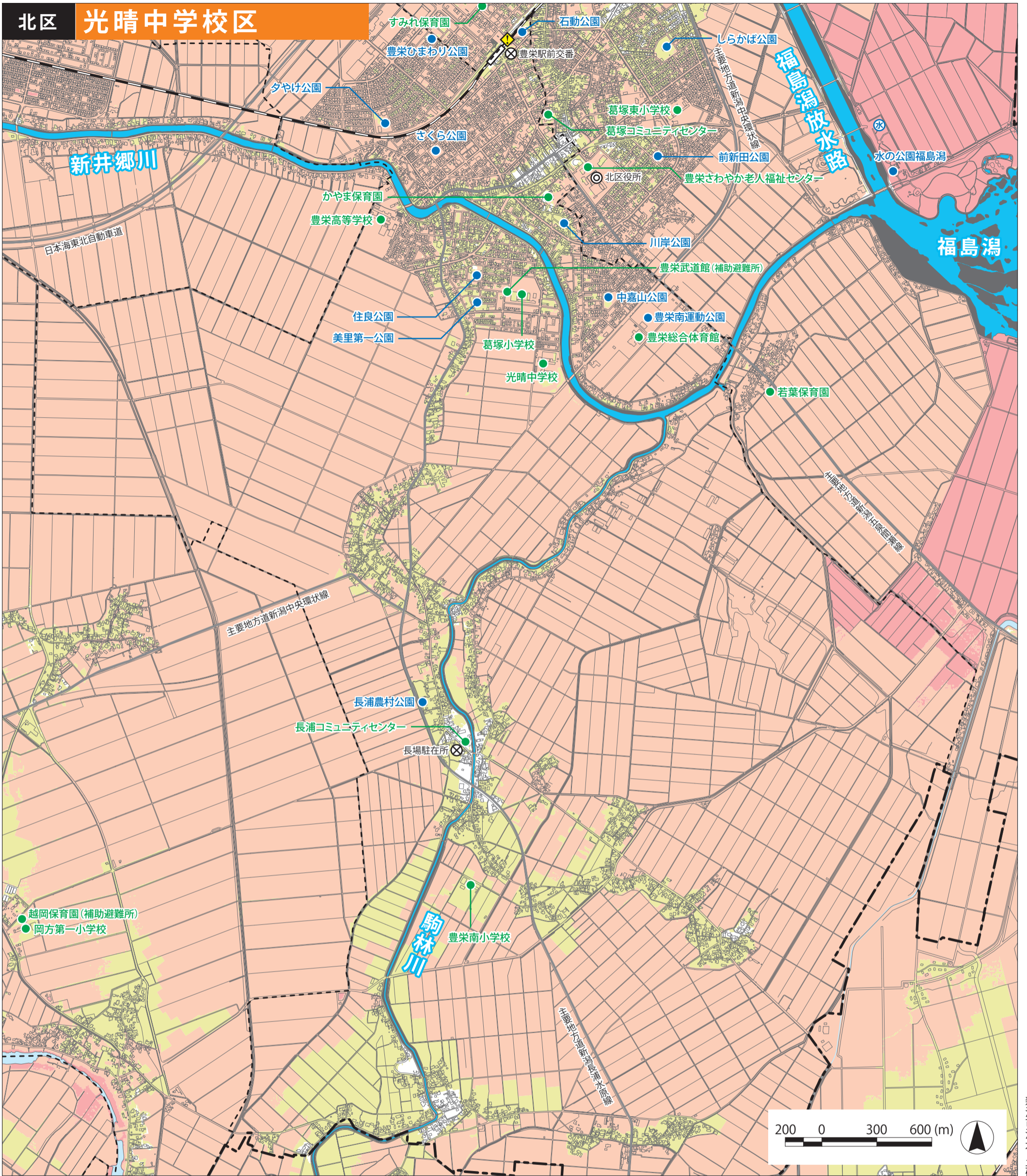


北区 光晴中学校区



この洪水・土砂災害ハザードマップは、各対象河川の浸水想定区域図を重ね合わせて作成しているため、浸水区域が重なる地域については、浸水深の深い方を表示しています。各河川の浸水想定図は、市のホームページ(P14参照)にて確認することができます。

指定避難所	加治川	阿賀野川	新井郷川・駒林川・他	安野川	太田川
葛塚小学校	全階可	2階以上	全階可	2階以上	全階可
〔補〕豊栄武道館	全階可	利用不可	—	—	—
光晴中学校	全階可	2階以上	2階以上	2階以上	—
豊栄高等学校	2階以上	2階以上	2階以上	2階以上	—
葛塚コミュニティセンター	全階可	2階以上	全階可	全階可	全階可
豊栄さわやか老人福祉センター	2階以上	利用不可	全階可	全階可	全階可
かやま保育園	全階可	利用不可	—	—	—
豊栄総合体育館	2階以上	2階以上	2階以上	全階可	全階可
若葉保育園	利用不可	利用不可	利用不可	利用不可	—
葛塚東小学校	2階以上	2階以上	2階以上	全階可	全階可
すみれ保育園	利用不可	利用不可	—	—	—
岡方第一小学校	全階可	2階以上	全階可	2階以上	—
〔補〕越岡保育園	全階可	利用不可	—	利用不可	—
豊栄南小学校	全階可	全階可	2階以上	2階以上	—
長浦コミュニティセンター	全階可	利用不可	—	全階可	—

広域避難場所	加治川	阿賀野川	新井郷川・駒林川・他	安野川	太田川
水の公園福島潟	利用不可	利用不可	利用不可	利用可	利用不可

一時避難場所	加治川	阿賀野川	新井郷川・駒林川・他	安野川	太田川
豊栄ひまわり公園	利用不可	利用不可	利用可	利用可	利用可
美里第一公園	利用可	利用不可	利用可	利用不可	利用可
前新田公園	利用可	利用不可	利用不可	利用可	利用可
川岸公園	利用可	利用不可	利用可	利用可	利用可
石動公園	利用不可	利用不可	利用可	利用可	利用可
さくら公園	利用不可	利用不可	利用不可	利用可	利用可
住良公園	利用可	利用不可	利用可	利用不可	利用可
タヤケ公園	利用不可	利用不可	利用不可	利用可	利用可
中嘉山公園	利用不可	利用不可	利用不可	利用可	利用可
しらかば公園	利用可	利用不可	利用可	利用可	利用可
長浦農村公園	利用可	利用不可	利用可	利用可	利用可
豊栄南運動公園	利用不可	利用不可	利用不可	利用可	利用可

浸水深

- 5.0~10.0m
- 3.0~5.0m
- 0.5~3.0m
- 0.5m未満

※この洪水・土砂災害ハザードマップには、氾濫流・河岸侵食の表示はありません。

- 指定避難所
- 一時避難場所・広域避難場所
- ◎ 区役所・出張所・連絡所
- ⊗ 警察署・交番・駐在所
- ⊕ 水防倉庫
- ◆ 洪水時危険箇所(道路冠水が想定される箇所)
- 主要な道路
- 中学校区境界
- 行政区界

表の見方 ※表の見方については、裏表紙の「指定避難所・指定緊急避難場所一覧」を参照してください。

この地図の作成にあたっては、国土地理院長の承認を得て、同院発行の基礎地図情報を使用した。(承認番号 平成29情使、第1501号)