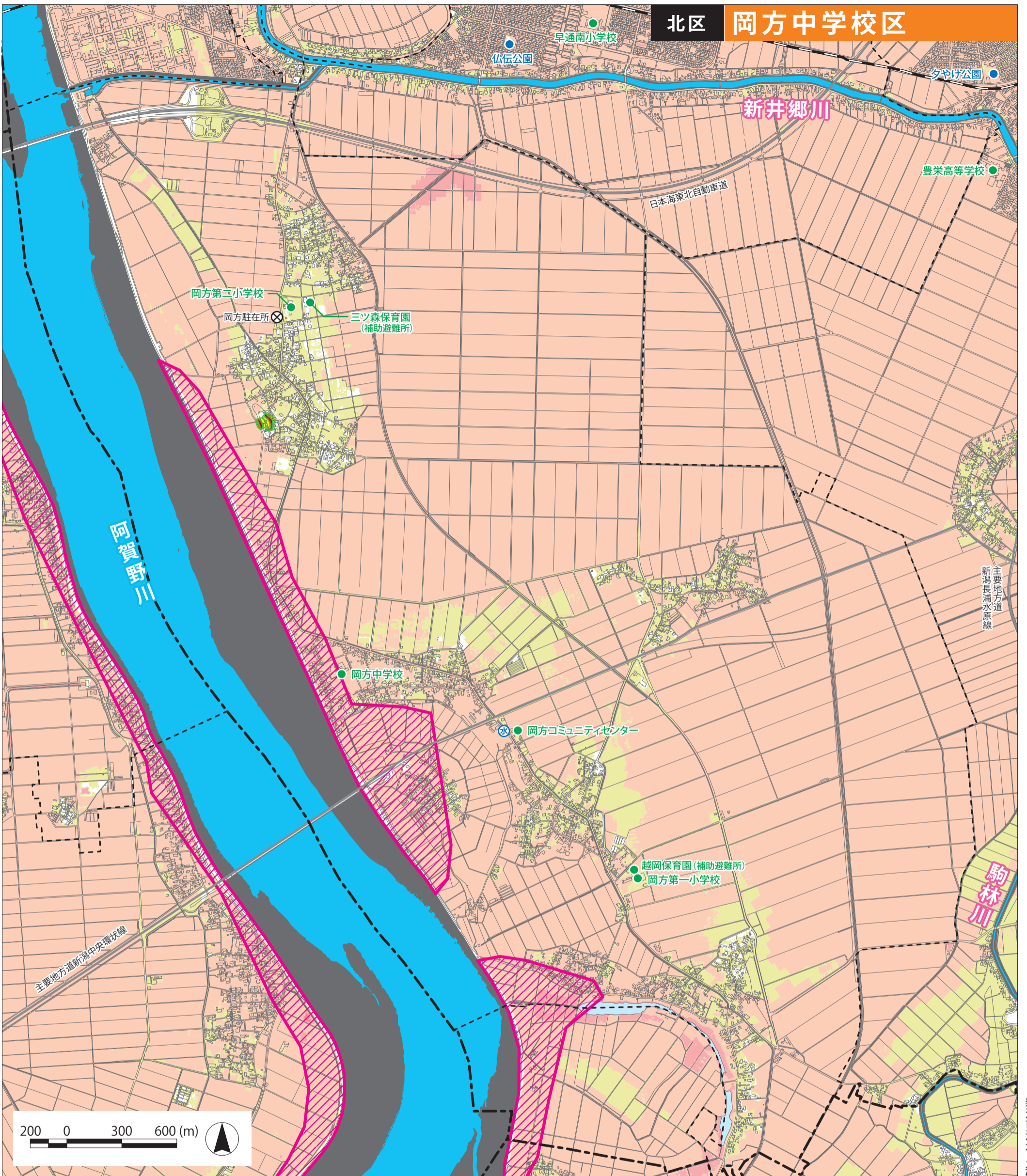


北区 岡方中学校区



この洪水・土砂災害ハザードマップは、各対象河川の浸水想定区域図を重ね合わせて作成しているため、浸水区域が重なる地域については、浸水深の深い方を表示しています。各河川の浸水想定図は、市のホームページ(P14参照)にて確認することができます。

指定避難所	加治川	阿賀野川	新井郷川・駒林川・他	安野川	土砂災害
豊栄高等学校	2階以上	2階以上	2階以上	2階以上	—
岡方第一小学校	全階可	2階以上	全階可	2階以上	—
(補)越岡保育園	全階可	利用不可	—	利用不可	—
岡方中学校	全階可	利用不可	全階可	全階可	—
岡方コミュニティセンター	全階可	利用不可	—	全階可	—
岡方第二小学校	全階可	2階以上	全階可	全階可	○
(補)三ツ森保育園	全階可	利用不可	—	全階可	—
早通南小学校	2階以上	2階以上	全階可	全階可	—

一時避難場所	加治川	阿賀野川	新井郷川・駒林川・他	安野川	土砂災害
仏伝公園	利用不可	利用不可	利用可	利用可	—
たやけ公園	利用不可	利用不可	利用不可	利用可	—

表の見方

※表の見方については、裏表紙の「指定避難所・指定緊急避難場所一覧」を参照してください。

浸水深

- 5.0~10.0m
- 3.0~5.0m
- 0.5~3.0m
- 0.5m未満

家屋倒壊等氾濫想定区域

氾濫流 ※この洪水・土砂災害ハザードマップには、河岸侵食の表示はありません。

- 指定避難所
- 一時避難場所・広域避難場所
- Y 消防署・出張所
- ⊗ 警察署・交番・駐在所
- ⊕ 水防倉庫
- 中学校区境界
- 行政区界

土砂災害警戒区域等

(赤塗りは特別警戒区域)
急傾斜地の崩壊

——— 主要な道路