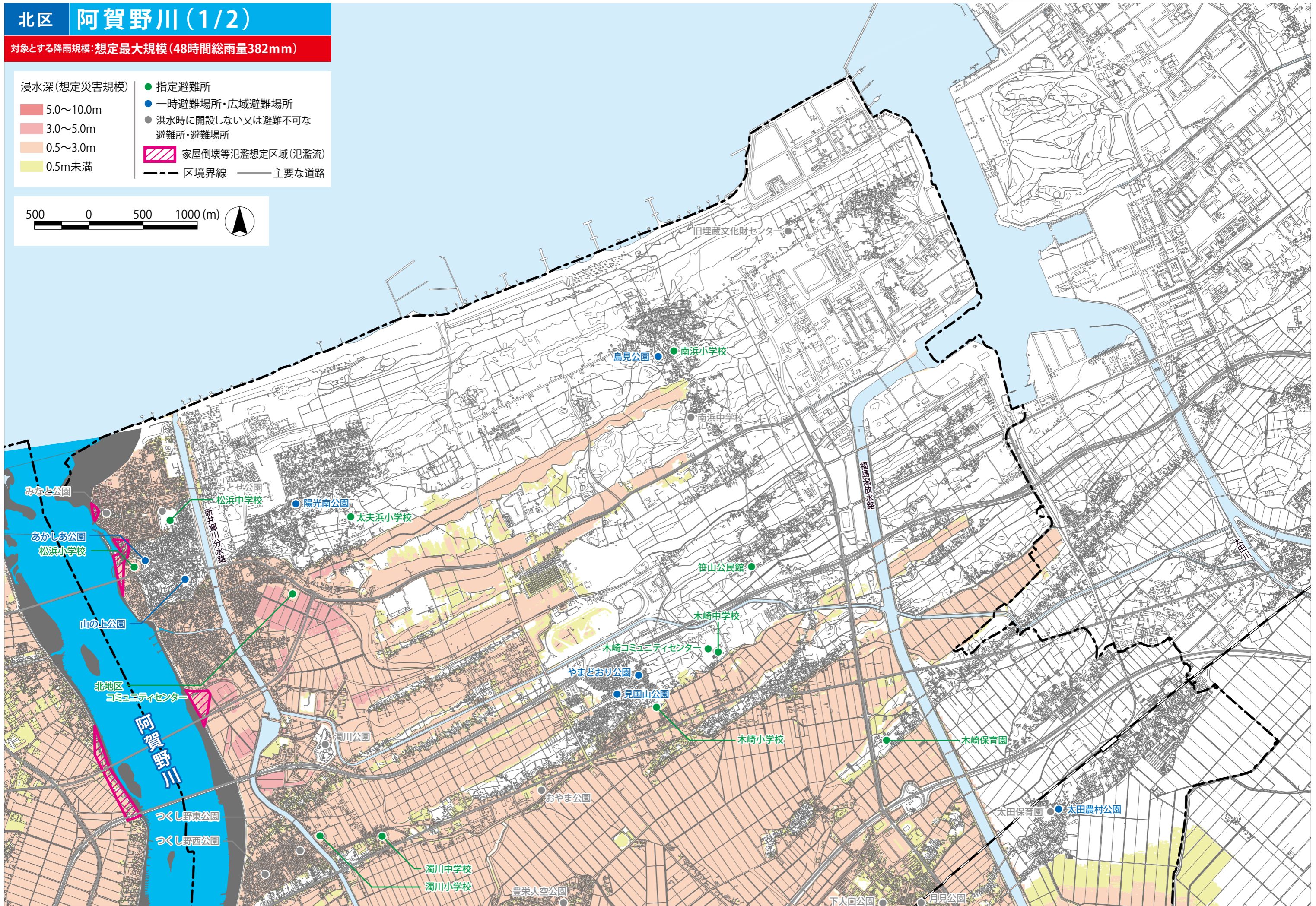


北区 阿賀野川(1/2)

対象とする降雨規模: 想定最大規模(48時間総雨量382mm)

- 浸水深(想定災害規模)
- 5.0~10.0m
 - 3.0~5.0m
 - 0.5~3.0m
 - 0.5m未満
- 指定避難所
● 一時避難場所・広域避難場所
● 洪水時に開設しない又は避難不可な避難所・避難場所
▨ 家屋倒壊等氾濫想定区域(氾濫流)
- - - 区境界線 ——— 主要な道路

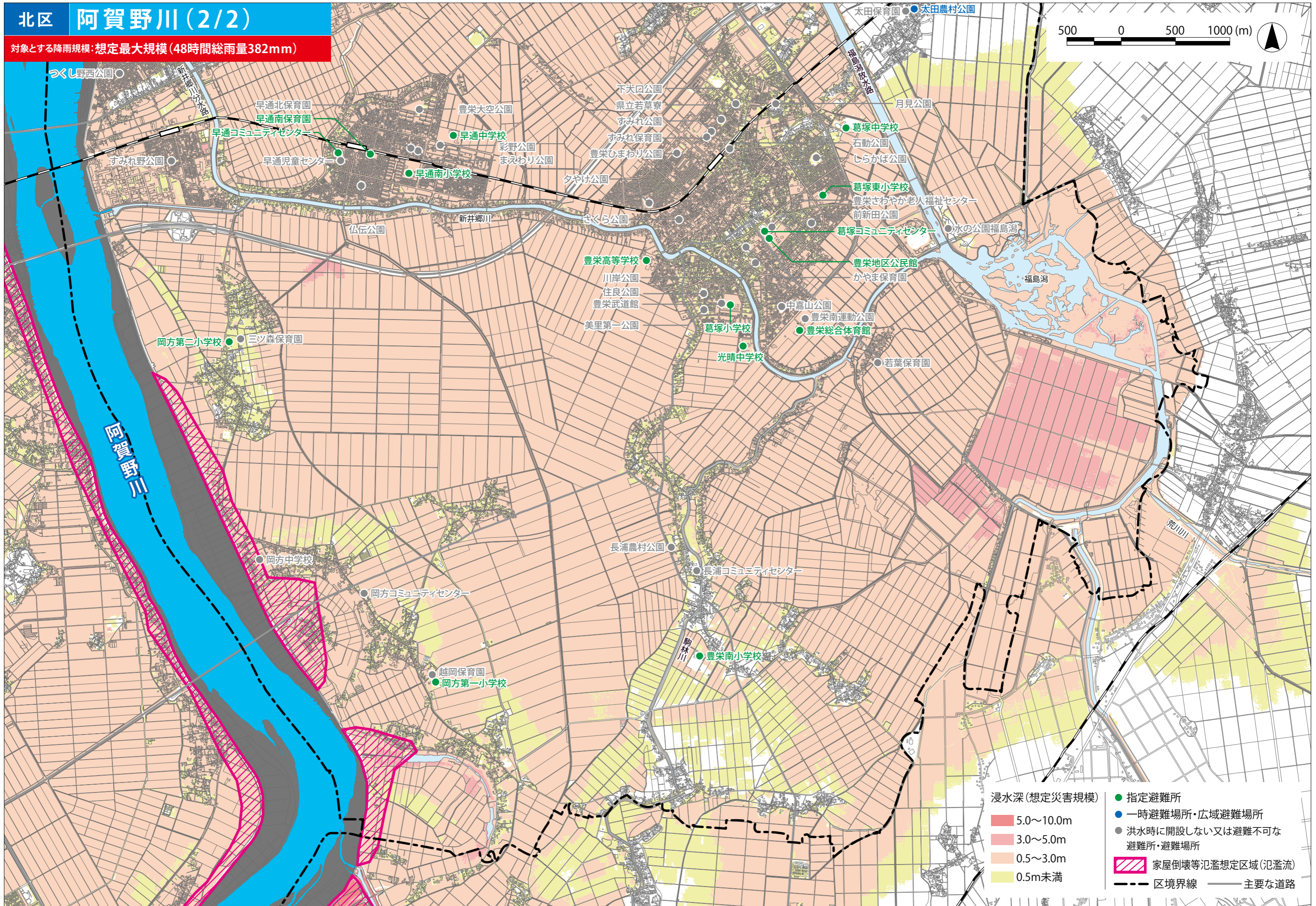


この地図の作成にあたっては、国土地理院長の承認を得て、同院発行の基礎地図情報を使用した。(承認番号 平成29情使、第1501号)

北区 阿賀野川(2/2)

対象とする降雨規模: 想定最大規模(48時間総雨量382mm)

500 0 500 1000 (m)



浸水深(想定災害規模)

- 5.0~10.0m
- 3.0~5.0m
- 0.5~3.0m
- 0.5m未満

- 指定避難所
- 一時避難場所・広域避難場所
- 洪水時に開設しない又は避難不可な避難所・避難場所
- 家屋倒壊等氾濫想定区域(氾濫流)
- 区境界線
- 主要な道路

この地図の作成にあたっては、国土地理院長の承認を得て、同院発行の基礎地図情報を使用した。(承認番号 平成29情使、第1501号)