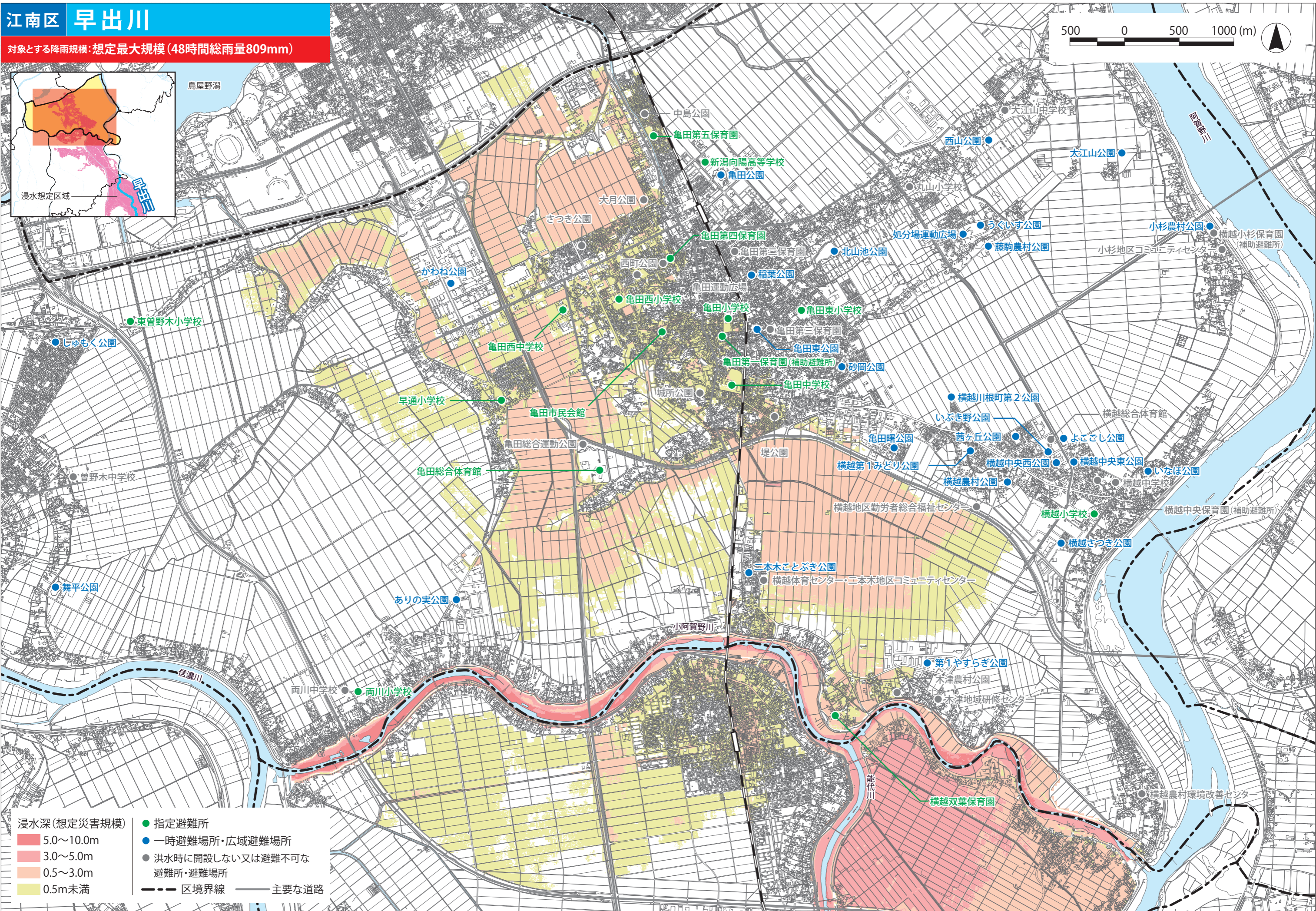
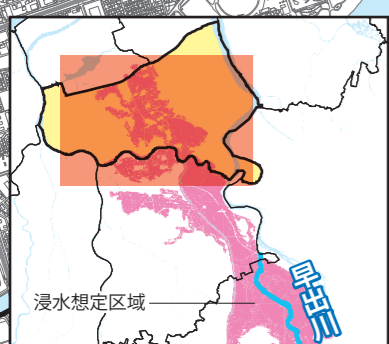


江南区 早出川

対象とする降雨規模: 想定最大規模 (48時間総雨量809mm)



- | | |
|-------------|----------------------------|
| 浸水深(想定災害規模) | ● 指定避難所 |
| 5.0~10.0m | ● 一時避難場所・広域避難場所 |
| 3.0~5.0m | ● 洪水時に開設しない又は避難不可な避難所・避難場所 |
| 0.5~3.0m | --- 区境界線 |
| 0.5m未満 | — 主要な道路 |