

図面上には、川からの氾濫（外水氾濫）及び宅地や農地に降った雨が水路等から溢れる現象（内水氾濫）が複合的に生じた場合に浸水が想定される区域、水深を表示しています。

南区 鷺ノ木大通川・西大通川(1/2)

対象とする降雨規模: 想定最大規模(48時間総雨量919mm)

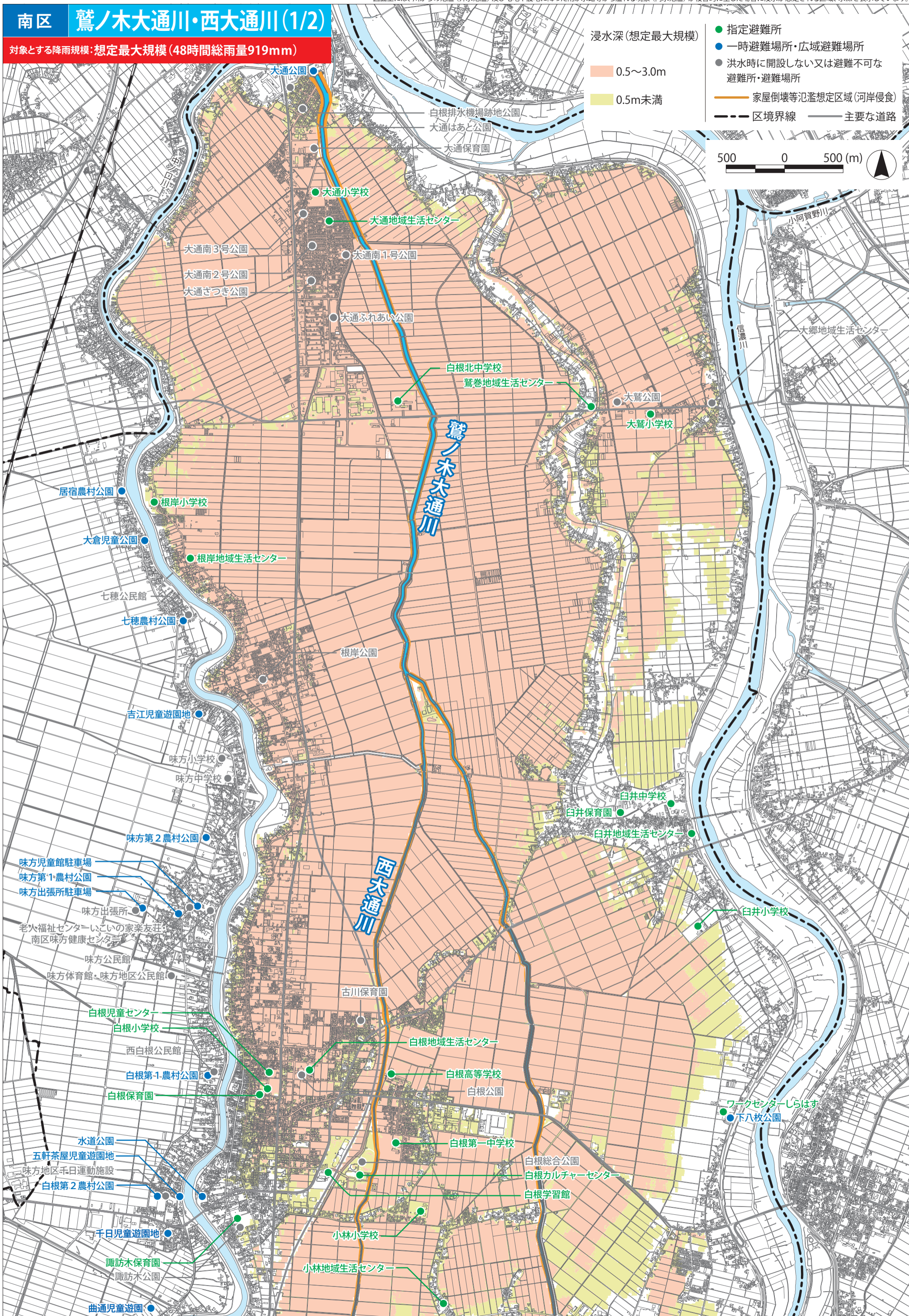
浸水深(想定最大規模)

0.5~3.0m

0.5m未満

- 指定避難所
- 一時避難場所・広域避難場所
- 洪水時に開設しない又は避難不可な避難所・避難場所
- 家屋倒壊等氾濫想定区域(河岸侵食)
- 区境界線
- 主要な道路

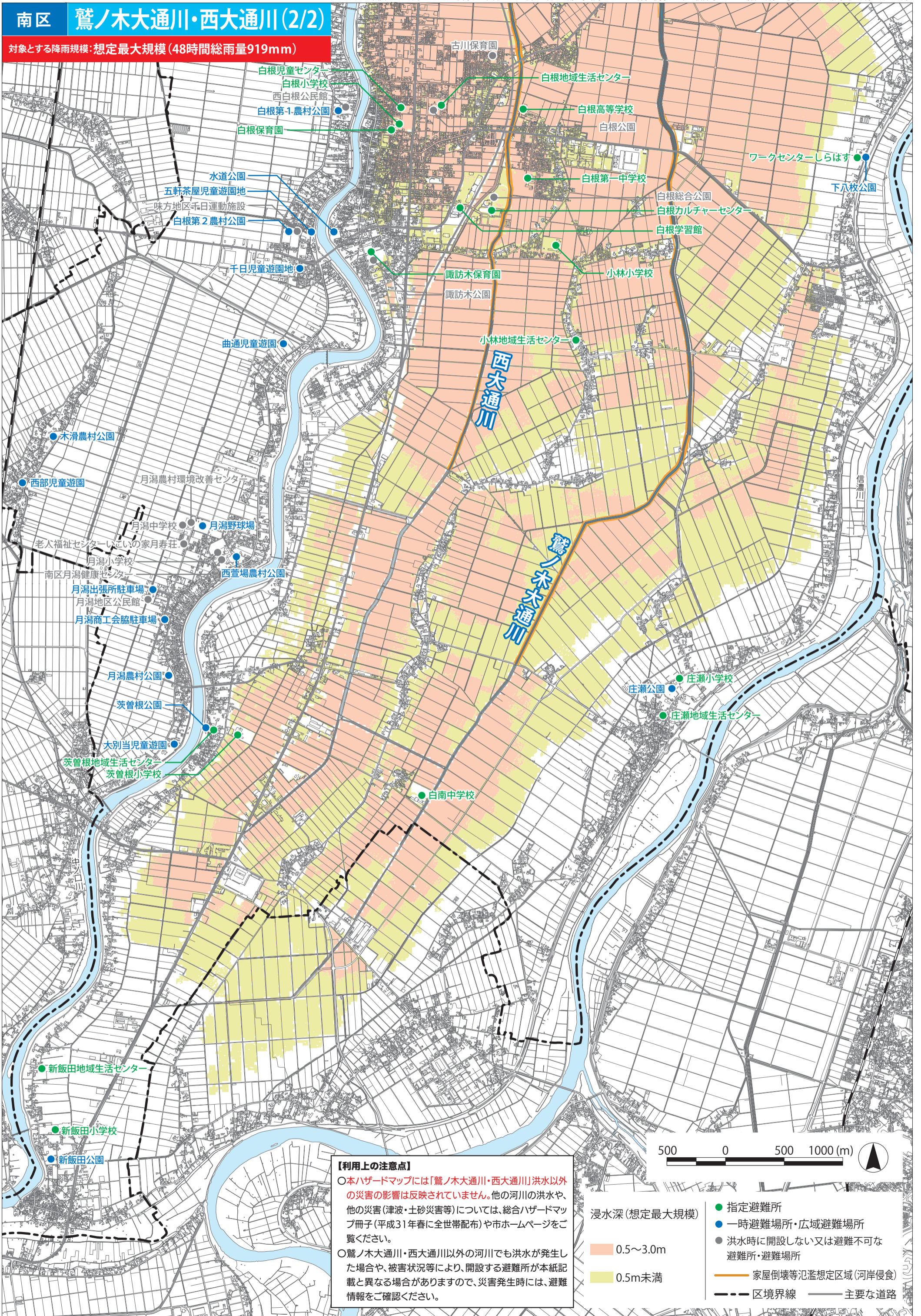
500 0 500 (m)



この地図は、新潟市作成の国土基本図(縮尺1/2500)を加工して作成したものである。

南区 鷺ノ木大通川・西大通川(2/2)

対象とする降雨規模：想定最大規模（48時間総雨量919mm）



【利用上の注意】

- 本ハザードマップには「鷺ノ木大通川・西大通川」洪水以外の災害の影響は反映されていません。他の河川の洪水や、他の災害（津波・土砂災害等）については、総合ハザードマップ冊子（平成31年春に全世帯配布）や市ホームページをご覧ください。
- 鷺ノ木大通川・西大通川以外の河川でも洪水が発生した場合や、被害状況等により、開設する避難所が本紙記載と異なる場合がありますので、災害発生時には、避難情報をご確認ください。

500 0 500 1000 (m)

浸水深（想定最大規模）

- 0.5～3.0m
- 0.5m未満

- 指定避難所
- 一時避難場所・広域避難場所
- 洪水時に開設しない又は避難不可な避難所・避難場所
- 家屋倒壊等氾濫想定区域（河岸侵食）
- - - 区境界線
- 主要な道路