

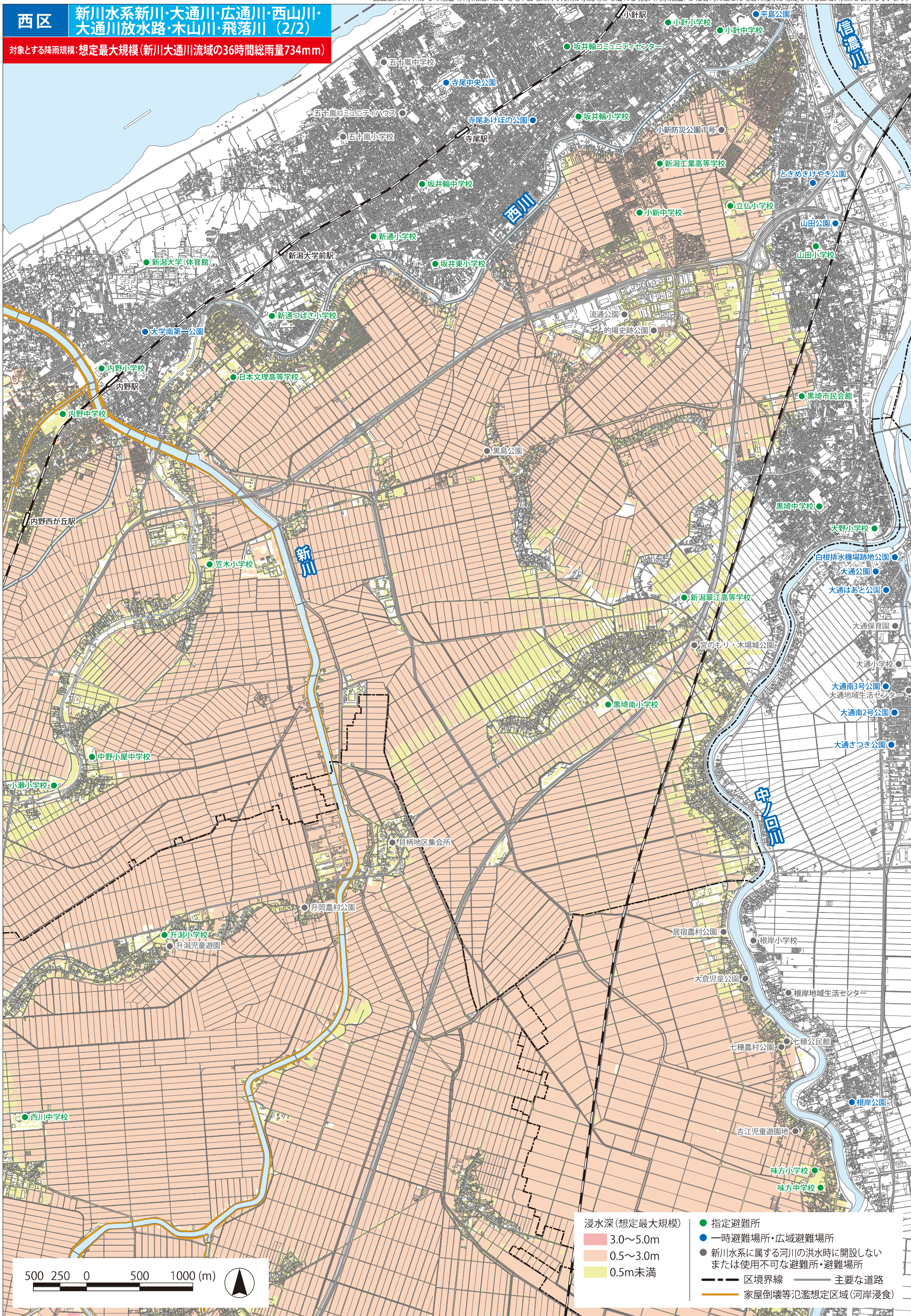


図面上には、川からの氾濫（外水氾濫）及び宅地や農地に降った雨が水路等から溢れる現象（内水氾濫）が複合的に生じた場合に浸水が想定される区域、水深を表示しています。

西区

新川水系新川・大通川・広通川・西山川・大通川放水路・木山川・飛落川（2/2）

対象とする降雨規模：想定最大規模（新川大通川流域の36時間総雨量734mm）



この地図は、新潟市作成の国土基本図（縮尺1/2500）を加工して作成したものである。