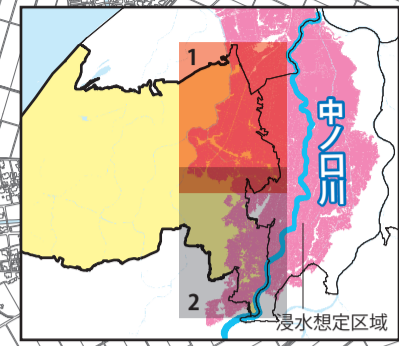


西蒲区 中ノ口川(1/2)

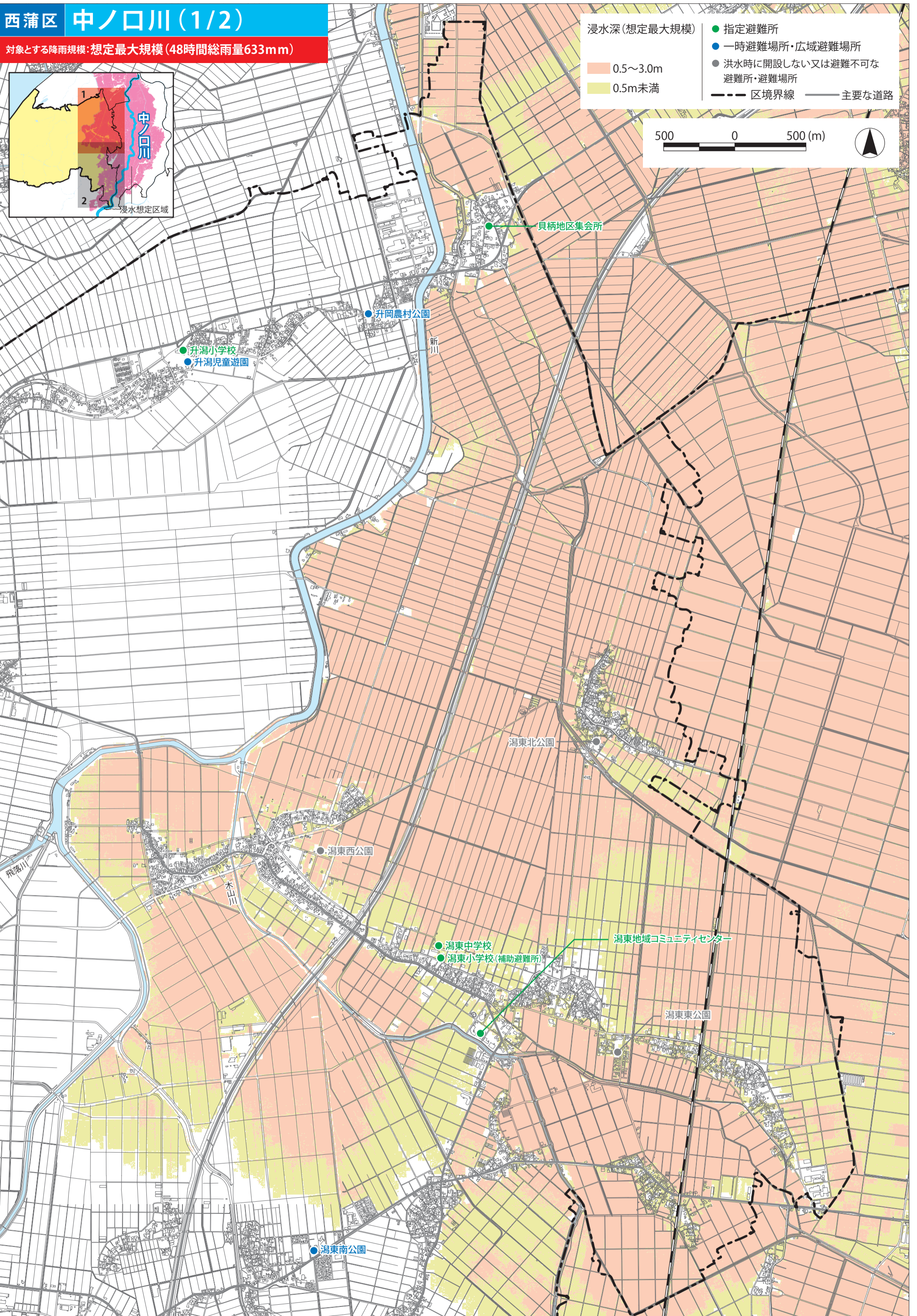
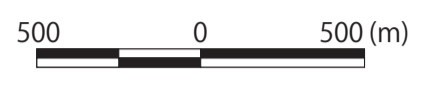
対象とする降雨規模: 想定最大規模(48時間総雨量633mm)



浸水深(想定最大規模)

- 0.5~3.0m
- 0.5m未満

- 指定避難所
- 一時避難場所・広域避難場所
- 洪水時に開設しない又は避難不可な避難所・避難場所
- 区境界線
- 主要な道路



西蒲区 中ノ口川(2/2)

対象とする降雨規模: 想定最大規模(48時間総雨量633mm)

