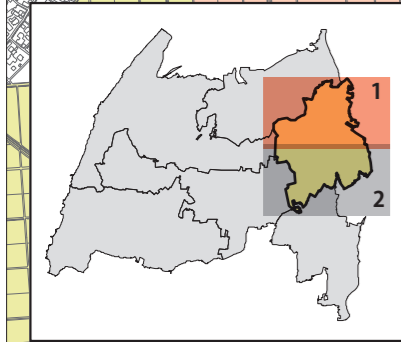


西蒲区 潟東中学校区(1/2)



この洪水ハザードマップは、各対象河川の浸水想定区域図を重ね合わせて作成しているため、浸水区域が重なる地域については、浸水深の深い方を表示しています。各河川の浸水想定図は、市のホームページ(P14参照)にて確認することができます。

指定避難所	中ノ口川	新川・大通川・他	飛落川	木山川
西川中学校	全階可	全階可	全階可	全階可
潟東中学校	2階以上	2階以上	全階可	全階可
(補)潟東小学校	2階以上	2階以上	全階可	全階可

一時避難場所	中ノ口川	新川・大通川・他	飛落川	木山川
潟東西公園	利用不可	利用不可	利用可	利用可
潟東北公園	利用不可	利用可	利用可	利用可

表の見方

※表の見方については、裏表紙の「指定避難所・指定緊急避難場所一覧」を参照してください。

浸水深

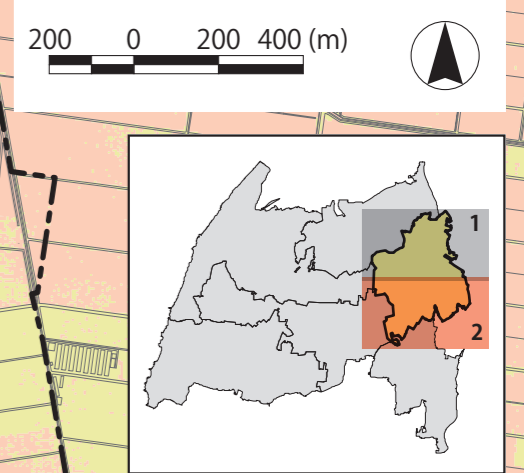
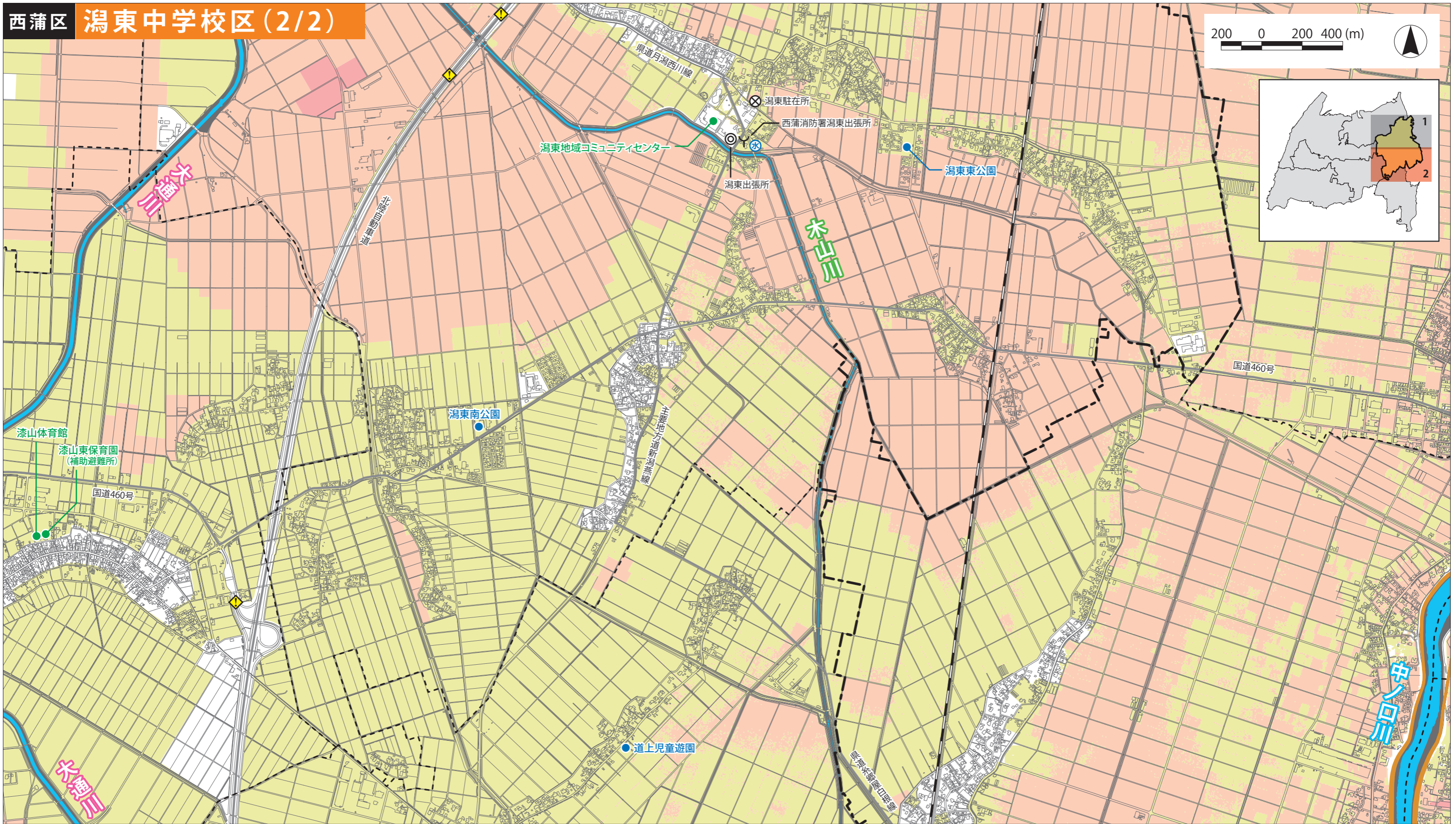
- 3.0~5.0m
- 0.5~3.0m
- 0.5m未満

家屋倒壊等氾濫想定区域

- 河岸侵食
- ※この洪水ハザードマップには、氾濫流の表示はありません。

- 指定避難所 ● 一時避難場所・広域避難場所
- ◎ 区役所・出張所・連絡所 ⊗ 警察署・交番・駐在所
- 🏠 水防倉庫 ⚠ 洪水時危険箇所(道路冠水が想定される箇所) - - - 中学校区境界 - - - 行政区界

西蒲区 潟東中学校区(2/2)




この洪水ハザードマップは、各対象河川の浸水想定区域図を重ね合わせて作成しているため、浸水区域が重なる地域については、浸水深の深い方を表示しています。各河川の浸水想定図は、市のホームページ(P14参照)にて確認することができます。

指定避難所	中ノ口川	新川・大通川・他	飛落川	木山川
漆山体育館	—	利用不可	—	—
(補)漆山東保育園	—	利用不可	—	—
潟東地域コミュニティセンター	全階可	全階可	—	全階可

一時避難場所	中ノ口川	新川・大通川・他	飛落川	木山川
潟東東公園	利用不可	利用不可	利用可	利用可
潟東南公園	利用可	利用不可	利用可	利用可
道上児童遊園	利用可	利用不可	利用可	利用可

浸水深

5.0~10.0m
3.0~5.0m
0.5~3.0m
0.5m未満

家屋倒壊等氾濫想定区域
 河岸侵食
※この洪水ハザードマップには、氾濫流の表示はありません。

表の見方
 ※表の見方については、裏表紙の「指定避難所・指定緊急避難場所一覧」を参照してください。

- 指定避難所
- 一時避難場所・広域避難場所
- 主要な道路
- ◎ 市役所・区役所・出張所
- ∨ 消防署・出張所
- ⊗ 警察署・交番・駐在所
- ⊕ 水防倉庫
- ◆ 洪水時危険箇所(道路冠水が想定される箇所)
- 中学校区境界
- 行政区界