

中央区

山潟中学校区周辺

4つの地域区分図

(津波が到達する時間別)

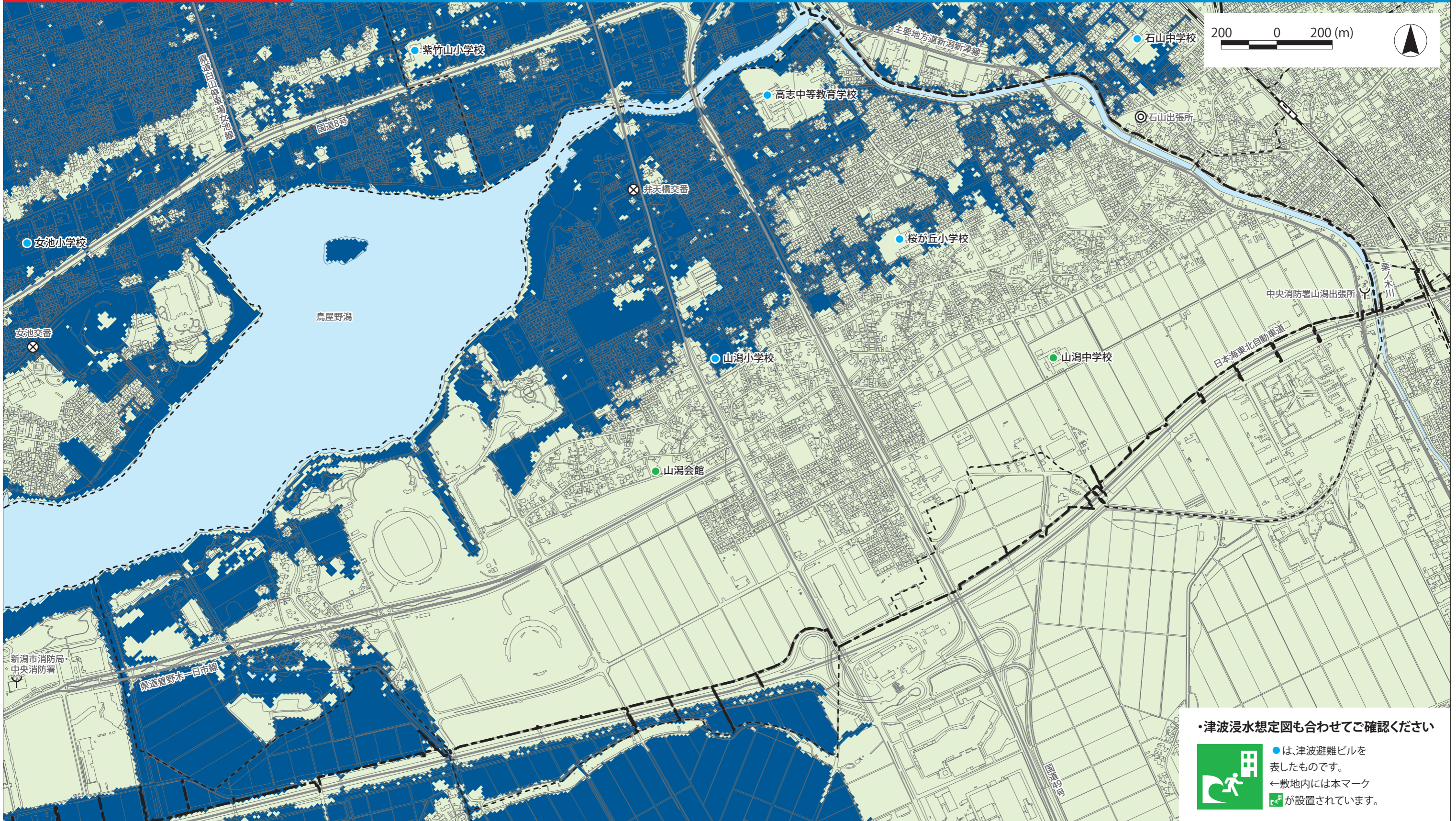
大きな揺れを感じたら津波に注意!!
大津波・津波警報が発令されたらすぐに避難!!

この津波ハザードマップは、山潟中学校区周辺の津波到達・浸水開始時間により4つの地域に区分し色分け表示したものです。赤色の「沿岸・沿川地域(緊急避難地域)」は、津波襲来までに時間的余裕のない地域です。黄色の「河川遡上地域(早期避難地域)」は、早期に避難することが必要な地域です。青色の「低平地浸水地域(長期浸水地域)」は、一度浸水すると自然に排水されにくく、浸水状況が長く続くことが想定される地域です。薄緑の「避難者受け入れ地域」は、津波による浸水の影響は想定されていますが、浸水が想定される地域からの避難者を受け入れ、避難生活を支える等の支援が期待される地域です。

東日本大震災の教訓をふまえると、想定以上の災害が起こる可能性があります。薄緑の地域についても、津波の日頃から十分な関心を持ち、ご自身の判断で行動してください。

凡例 新潟県津波浸水想定(H29年度)

- 低平地浸水地域(120分~約7日後)
- 避難者受け入れ地域
- 津波避難ビル
- 津波発生時に避難可能な指定避難所
- ◎ 市役所・区役所・出張所
- Y 消防署・出張所
- ⊗ 警察署・交番・駐在所
- 中学校区境界線
- 行政区境界線
- 主要な道路



・津波浸水想定図も合わせてご確認ください

- は、津波避難ビルを表したものです。
- ← 敷地内には本マークが設置されています。