

白根北中学校区周辺

4つの地域区分図

(津波が到達する時間別)

大きな揺れを感じたら津波に注意!!
大津波・津波警報が発令されたらすぐに避難!!

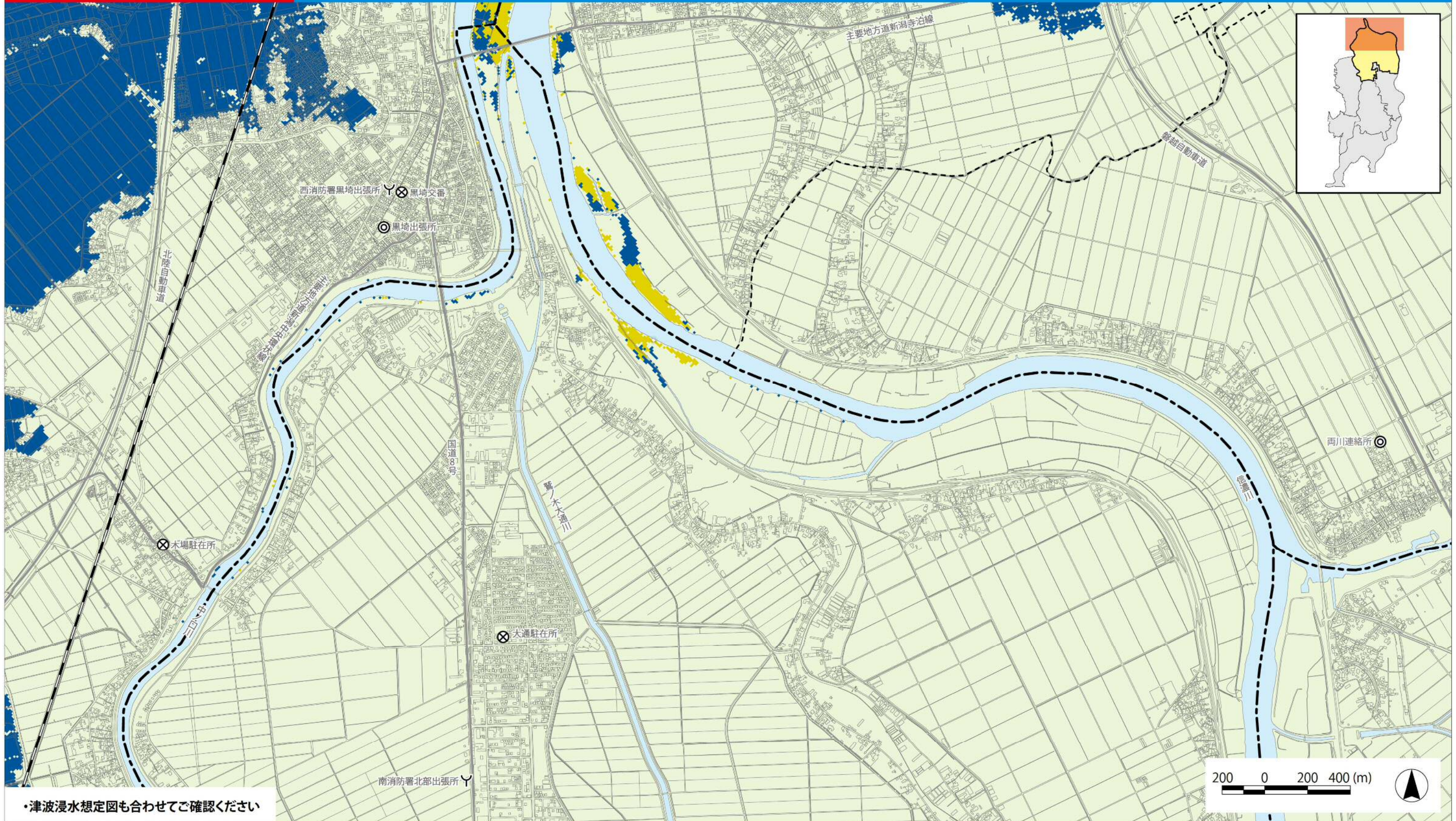
この津波ハザードマップは、白根北中学校区周辺の津波到達・浸水開始時間により4つの地域に区分し色分け表示したものです。赤色の「沿岸・沿川地域(緊急避難地域)」は、津波襲来までに時間的余裕のない地域です。黄色の「河川遡上地域(早期避難地域)」は、早期に避難することが必要な地域です。青色の「低平地浸水地域(長期浸水地域)」は、一度浸水すると自然に排水されにくく、浸水状況が長く続くことが想定される地域です。薄緑の「避難者受け入れ地域」は、津波による浸水の影響は想定されていませんが、浸水が想定される地域からの避難者を受け入れ、避難生活を支える等の支援が期待される地域です。白囲みの「せり上がり地帯は、より「強い勢い」の津波が襲来するため、地震発生後すぐに避難行動を開始してください。

東日本大震災の教訓をふまえると、想定以上の災害が起こる可能性があります。薄緑の地域についても、津波の日頃から十分な関心を持ち、いざとなれば、ご自身の判断で行動してください。

凡例 新潟県津波浸水想定(H29年度)

- せり上がり地帯
- 河川遡上地域 (30~120分未満)
- 低平地浸水地域 (120分~約7日後)
- 避難者受け入れ地域
- 主要な道路
- 中学校区境界
- 区役所・出張所・連絡所
- 消防署・出張所
- 警察署・交番・駐在所
- 行政区界

※せり上がり地帯とは、「せり上がり」が10cm以上発生する範囲を示したものです。この地帯では、「より高く」「より威力をもった」津波が襲いかかることが想定されます。なお「せり上がり」地帯がたとえ狭くても、津波の威力は大きいので、より速やかな避難行動が不可欠です。



・津波浸水想定図も合わせてご確認ください

