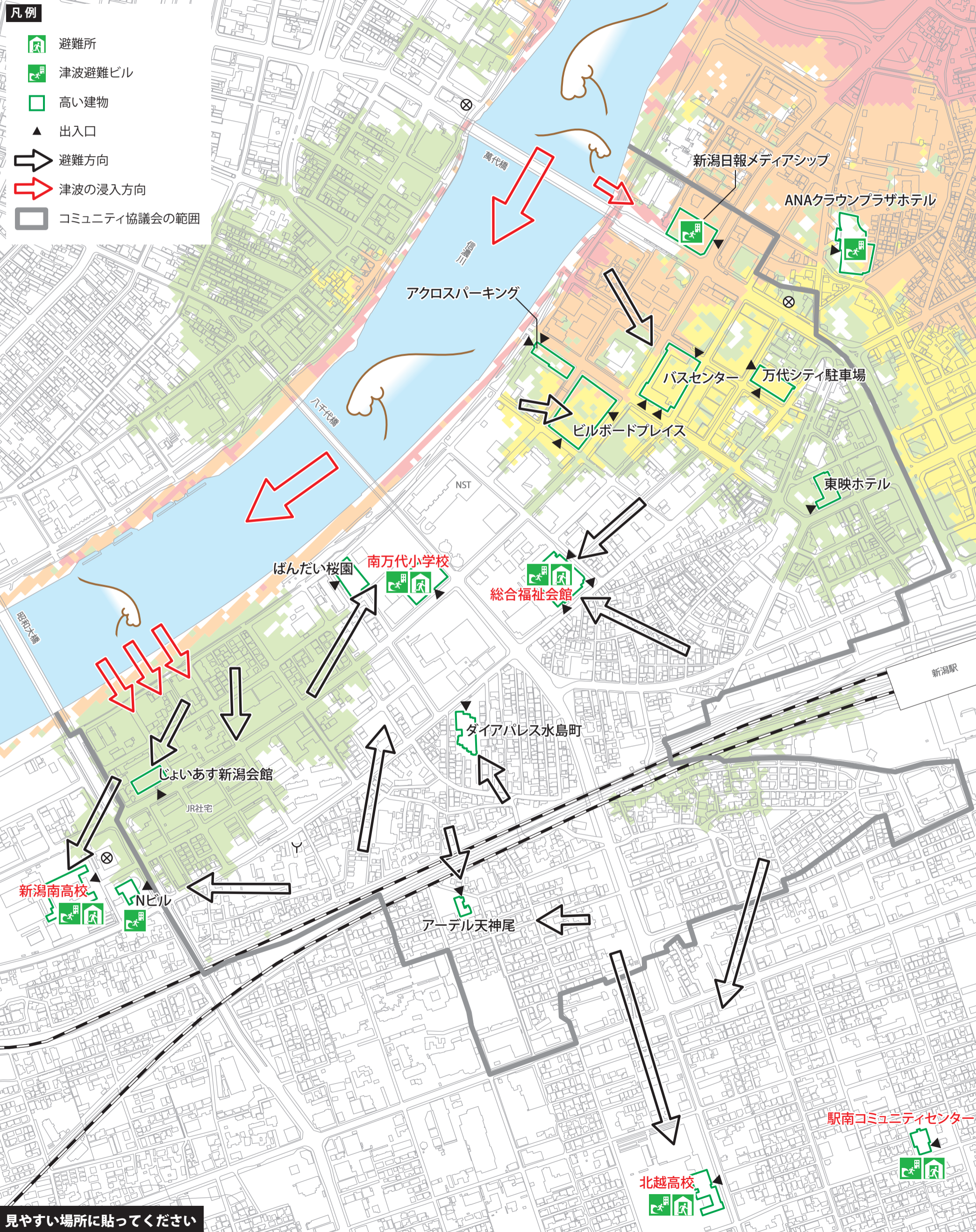
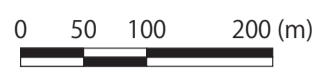


中央 地域版津波自主避難マップ

区 南万代地区コミュニティ協議会

この「地域版津波自主避難マップ」は、南万代地区コミュニティ協議会が避難の方針や目標などを検討し、作成したものです。
令和2年3月作成



見やすい場所に貼ってください

地震が起きたらどう行動する？



津波自主避難マップの使い方

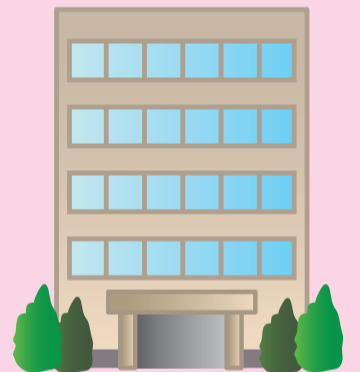
- 1** マップで自宅の場所を確認しておきましょう
 - ・最寄りの避難場所を確認
- 2** 地震が起きたら、落ち着いて自分の身を守る
 - ・倒れてくる家具や落下物に注意
- 3** ゆれがおさまったら、津波から身を守る → **一時避難所へ!**
 - ・携帯電話、テレビ、ラジオ等で状況を確認
 - ・マンション、アパートは上階(3階以上)へ避難
 - ・可能なら火元の確認
 - ・ブレーカーを落とす
- 4** 地震・津波がおさまったら、状況に応じて → **避難所へ!**



家族で話し合って記入しましょう!

家を離れるときはカギをかけましょう

一時避難所 (危険から命を守る場所) ※津波避難ビル 高い建物 など



避難所 (物資や食料の提供を受ける場所)



津波に関する警報・注意報

強いゆれを感じたら、津波が来るおそれがあります。ただちに避難行動をとりましょう!

	予想される津波の高さ		とるべき行動	新潟市内の津波避難ビル(避難所)
	数値での発表(津波の高さ予想区分)	巨大地震の場合の発表		
大津波警報	10m超(10m~)	巨大	海や川の近くにいる人は、ただちに高台や津波避難ビルなどの安全な場所に避難してください。	開設します
	10m(5~10m)			
	5m(3~5m)			
津波警報	3m(1~3m)	高い		
津波注意報	1m(20cm~1m)	表記しない	海の中にいる人は、ただちに海から上がって、海岸から離れてください。	