



新潟市から地域住民の方へお願い



新潟市西区建設課

除雪ワークショップ ニュースレター

五十嵐中島自治会版



自宅の前は各戸で除雪を お願いします

除雪車が通過した後、家の前に雪が残り、出入口をふさぐことがあります。ご自宅前の除雪は、皆さんで行っていただくようお願いいたします。

皆さんによるご自宅前の除雪



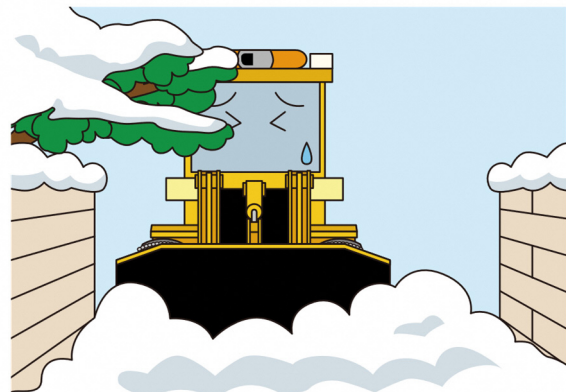
段差解消ブロックは撤去してください

道路と人家・車庫の出入口に設置してある段差解消ブロック等は除雪作業の支障となるため、撤去をお願いします。



樹木などの処理をお願いします

降雪により、庭木の枝などが道路上に垂れ下がっていると除雪車が進めません。降雪前に支障となりそうな樹木のせん定・処理をお願いします。



路上駐車はご遠慮ください

路上駐車があると除雪車が入れず、除雪作業の遅れとなり、地域の迷惑になります。



ごみ出しルール を徹底!



ごみは収集日の朝に出しましょう

西区の除雪情報を発信しています

西区内の公共交通機関の運行情報や道路除雪に関する情報を発信しています。ツイッターのフォローをお願いします。また、西区役所ホームページでは、除雪計画路線図も確認できます。



西区役所ホームページ

@nsk_niigata

西区役所公式ツイッター

❄️ ワークショップの目的

降雪時に発生する問題を地域の皆さんと除雪協力業者と市が協力し合い、安心・安全な交通を確保するためにワークショップ形式で意見交換し、地域の除雪マップ(裏面)を作成することを目的としています。この除雪マップは、地域の皆さん・市・除雪協力業者が情報共有し、今後の除雪作業や体制づくりの参考にするものです。

❄️ ニュースレターについて

令和4年11月15日に西内野コミュニティ協議会様のご協力もいただきながら、西コミュニティセンターにて行ったワークショップの結果をまとめ、今後の方針を記載したニュースレターを作成しました。



ワークショップの様子

地域の
除雪マップ
を作成



地域の皆さんや除雪協力業者の方から意見を出してもらい、地図に降雪時の問題点や支障となりやすい箇所を書き込んだ図面を作成しました。

地域の
課題と対策
を発表



出てきた課題に対して、どんな対策ができるかそれぞれ意見を出し合っただき、図面にまとめ、地域の代表の方から発表してもらいました。

- 除雪ワークショップニュースレターに関する問い合わせ先

新潟市西区役所建設課 TEL : 025-264-7680 (直通)



課題 出てきた課題

対応策 出てきた対策案

方針 今後の方針



課題 除雪内容の充実(ゴミステーション、高齢住宅)

- 市の「歩道専用道」1箇所の除雪が大変。
- ゴミステーション前の除雪。
- 高齢者宅の除雪をスムーズに支援したい。
- 年寄りが多いため、かき分け除雪後の家の前の除雪ができない。

- 対応策
- 雪が積もってもすぐに消える道路を作って欲しい。
 - 協力業者を拡充する。
 - 業者が除雪しやすいように自治会で協力する。立木・駐車など。

方針 効率的な除雪の実施に向けて市も広報による周知を行っていく。

課題 支障枝

木(カイヅカイブキなど)が邪魔して除雪車が通れない箇所がある。

- 対応策
- 雪が積もる前に立木の伐採・剪定を実施。

方針 効率的な除雪の実施に向けて市も広報による周知を行っていく。

課題 ボランティアの充実

- 除雪ボランティアチームを充実したい。
- 初回は元気だが…。
- 若い世帯の家の周辺の除雪がされない。(昼に仕事か)
- 公道私道の区別なく除雪するにはどうすれば良いか。

- 対応策
- ボランティアのチームを作り、マニュアルの整備。
 - 授業の一環でボランティアを募る。(小・中・高)

方針 先進事例として他地域にも紹介できるとよいので、学校との連携など市が協力できる部分は積極的に行う。

課題 雪が曲がり角に集まってしまふ

- コーナーではどうしても雪が溜まってしまふ。
- 車がスタックする(しやすい場所)カーブの対向ポイント。

- 対応策
- 町内総出で雪かき作業日を作る。
 - 大人から子供まで、幅広い世代の力を活用する。

方針 運搬用のトラックなど実施にあたって市に協力できる部分を検討する。

西区建設課コメント

今回のワークショップの中で出てきた **課題** や **対応策** について、今後の **方針** を記載しています。

この方針を踏まえ、冬季の安心・安全な道路の確保に向けて取り組んでいきます。



課題 雪捨て場、寄せ場がない

- 対応策
- 広通江川は使えないか。
 - 雪捨て場の確保を多く進めたい。空地・空き家の庭の利用検討。
 - 排雪設備を充実させる。
 - 公園のガードを外れるようにして雪の集積に使えないか。

方針 きらら西公園駐車場も活用して排雪を行っていく。地域の公園については、対応可能か今後検討を行う。

凡例
新潟市除雪計画路線 ———
自治会区域 ———