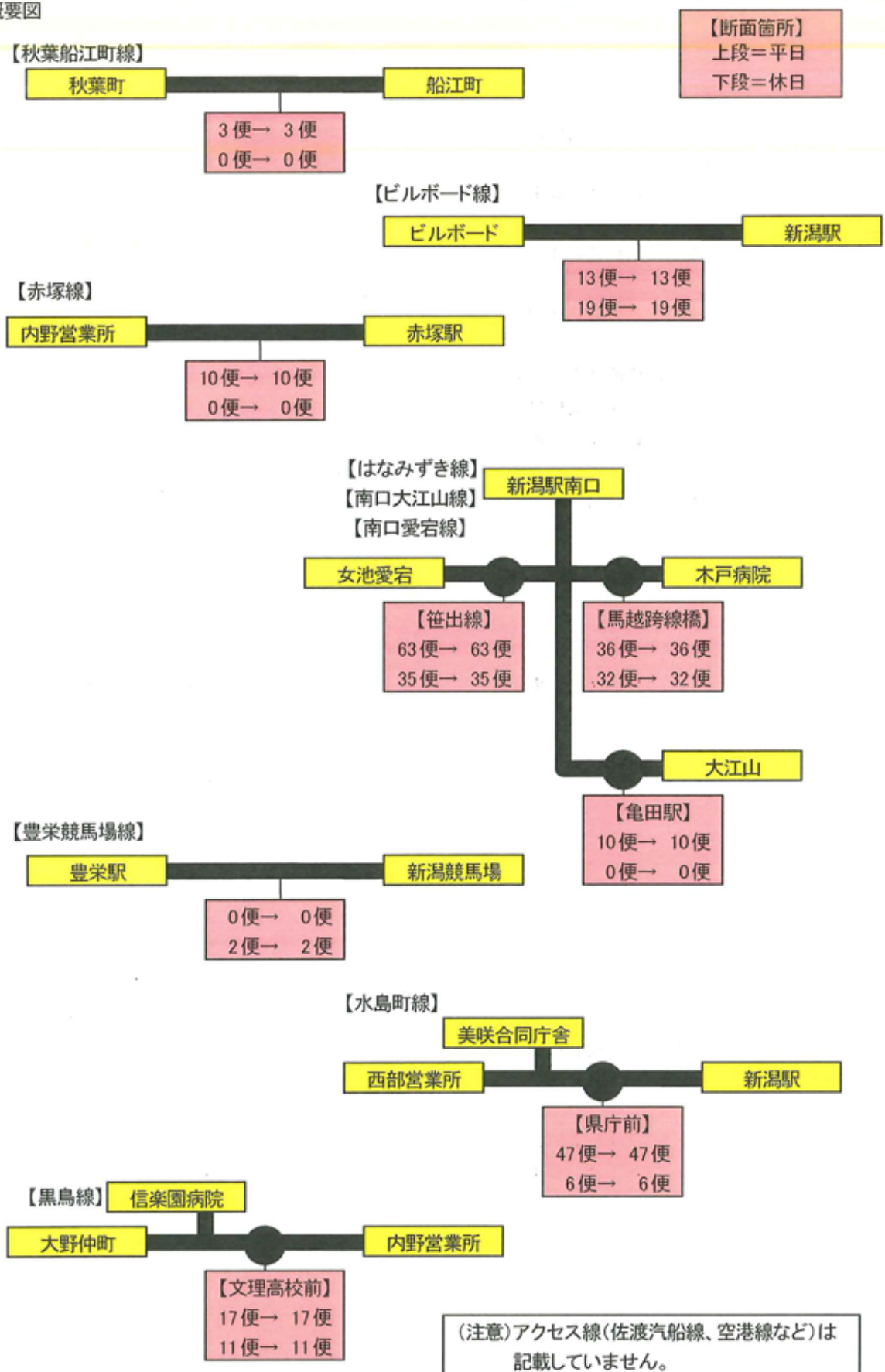


| □再編後にBRTと直接接続または重複(平行)せず運行するバス路線 | | |
|----------------------------------|-----------|-------|
| | 現状 | 再編後 |
| a) 西方面の路線 | — | — |
| 路線数(本) | 2 | 同左 |
| 便数(本/日) | 27 | 同左 |
| 総走行距離(km/年) | 11 | 同左 |
| | 63,602.0 | |
| | 8,448.0 | |
| 利用者数(人/日) | 253 | 183 |
| | 32 | 92 |
| b) 南西方面の路線 | — | — |
| 路線数(本) | 1 | 同左 |
| 便数(本/日) | 47 | 同左 |
| 総走行距離(km/年) | 6 | 同左 |
| | 71,001.0 | |
| | 6,372.0 | |
| 利用者数(人/日) | 674 | 824 |
| | 46 | 415 |
| c) 東方面の路線 | — | — |
| 路線数(本) | 2 | 同左 |
| 便数(本/日) | 3 | 同左 |
| 総走行距離(km/年) | 2 | 同左 |
| | 2,352.0 | |
| | 1,524.0 | |
| 利用者数(人/日) | 152 | 117 |
| | 14 | 59 |
| d) 南東方面の路線 | — | — |
| 路線数(本) | 3 | 同左 |
| 便数(本/日) | 168 | 同左 |
| 総走行距離(km/年) | 90 | 同左 |
| | 273,763.0 | |
| | 67,956.0 | |
| 利用者数(人/日) | 2,386 | 2,484 |
| | 869 | 1,252 |
| e) 万代地内の路線 | — | — |
| 路線数(本) | 1 | 同左 |
| 便数(本/日) | 13 | 同左 |
| 総走行距離(km/年) | 19 | 同左 |
| | 3,185 | |
| | 2,280 | |
| 利用者数(人/日) | 22 | 24 |
| | 25 | 12 |

(注意) アクセス線(佐渡汽船線、空港線など)は、記載していません。

f) 路線概要図



g) 路線網図

バス路線の現状と再編後についてそれぞれ A3 横で作成すること
 区間を変更する路線: 現状路線(赤破線) → 再編後(赤実線)
 廃止する路線 : 現状路線(黒破線) → 再編後(黒実線)
 新規に追加する路線: 現状なし → 再編後(桃色実線)

※変更ありませんが
 現路線図添付して
 います。

※ 数値の根拠については、「(4) 1)バス路線再編計画の詳細について」で記述すること

【様式6-2 g) バス路線網図】 (平成24年10月時点での予定です。)

| 路線名称 | 路線 | ページ番号 |
|----------------------------|-----------|-------|
| ビルボードプレイス | ビルボードプレイス | 1 |
| 水島町 | 水島町・西部(営) | 2 |
| 秋葉船江町(桃山小学校スクールバス) | 船江町(秋葉一) | 3 |
| 豊栄競馬場 | 豊栄～競馬場 | 4 |
| はなみずき | はなみずき | 5 |
| 新潟駅南口大江山 | 南口～大江山 | 6 |
| りゅーとリンク(新潟駅南口曾野木ニュータウン線系統) | 南口～ニュータウン | 7 |
| 女池愛宕(新潟駅南口線系統) | 南口～女池愛宕 | 8 |
| 黒鳥 | 黒鳥 | 9 |
| 赤塚(住民バス) | 赤塚 | 10 |

路線名:ビルボードプレイス

変更点:変更は行わない予定です。

～凡例～

- 破線・・・現行の経路
- 実線・・・BRT導入時(予定)
- 緑線・・・BRT路線

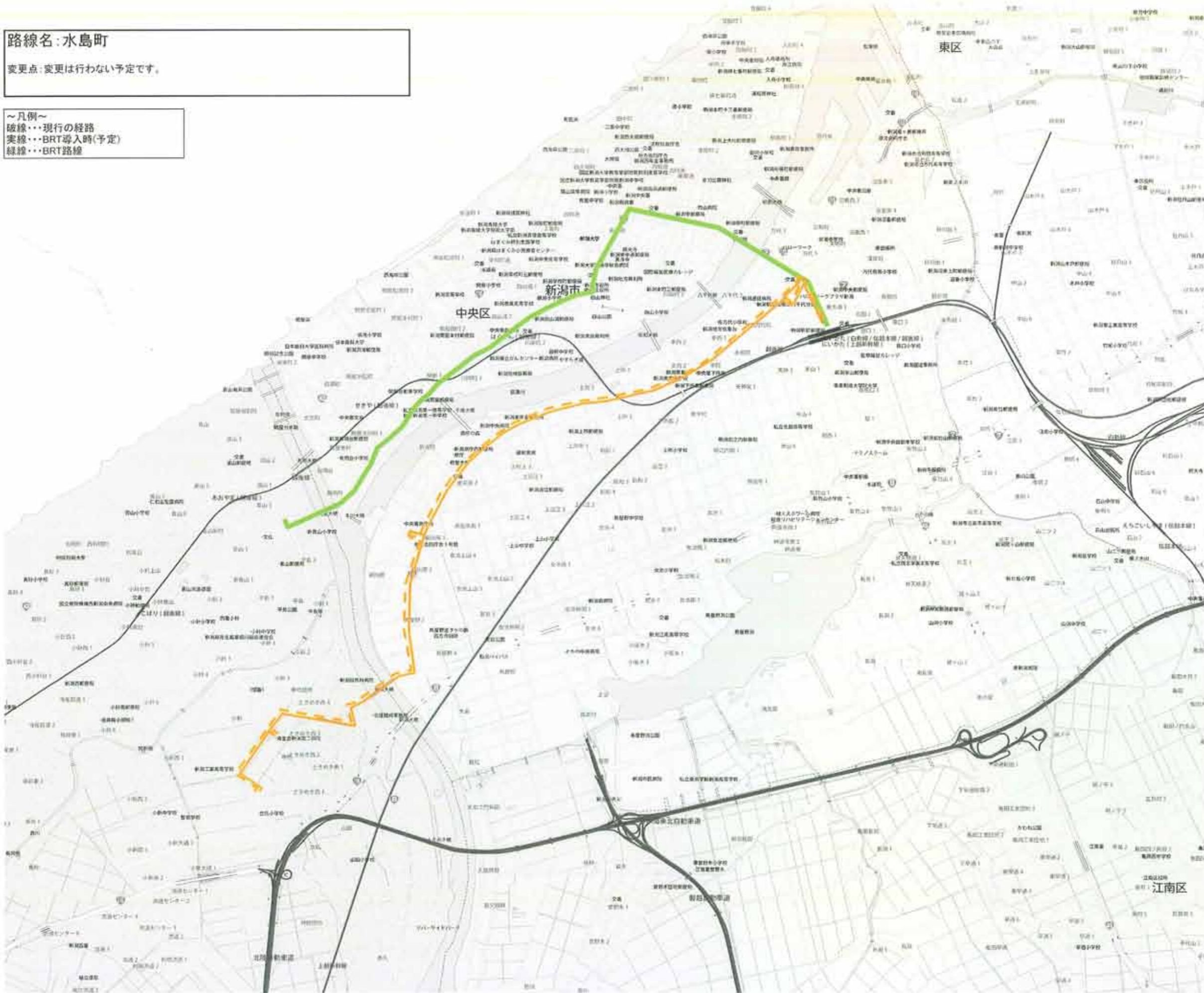


路線名:水島町

変更点:変更は行わない予定です。

~凡例~

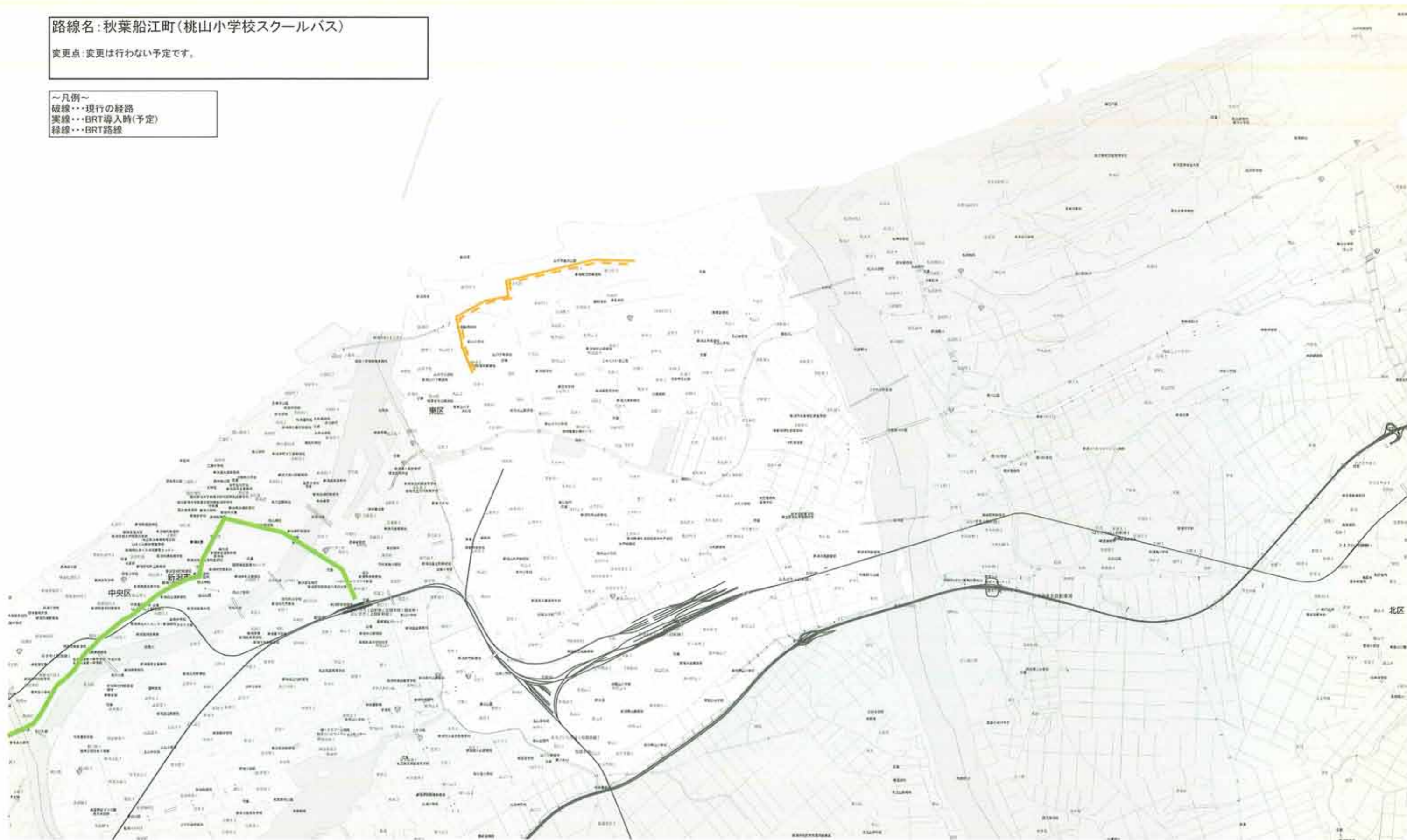
- 破線・・・現行の経路
- 実線・・・BRT導入時(予定)
- 緑線・・・BRT路線



路線名:秋葉船江町(桃山小学校スクールバス)

変更点:変更は行わない予定です。

- ～凡例～
- 破線・・・現行の経路
- 実線・・・BRT導入時(予定)
- 緑線・・・BRT路線



路線名:豊栄競馬場

変更点:変更は行わない予定です。

~凡例~

- 破線・・・現行の経路
- 実線・・・BRT導入時(予定)
- 緑線・・・BRT路線



路線名: はなみずき

変更点: 変更は行わない予定です。

～凡例～

- 破線・・・現行の経路
- 実線・・・BRT導入時(予定)
- 緑線・・・BRT路線

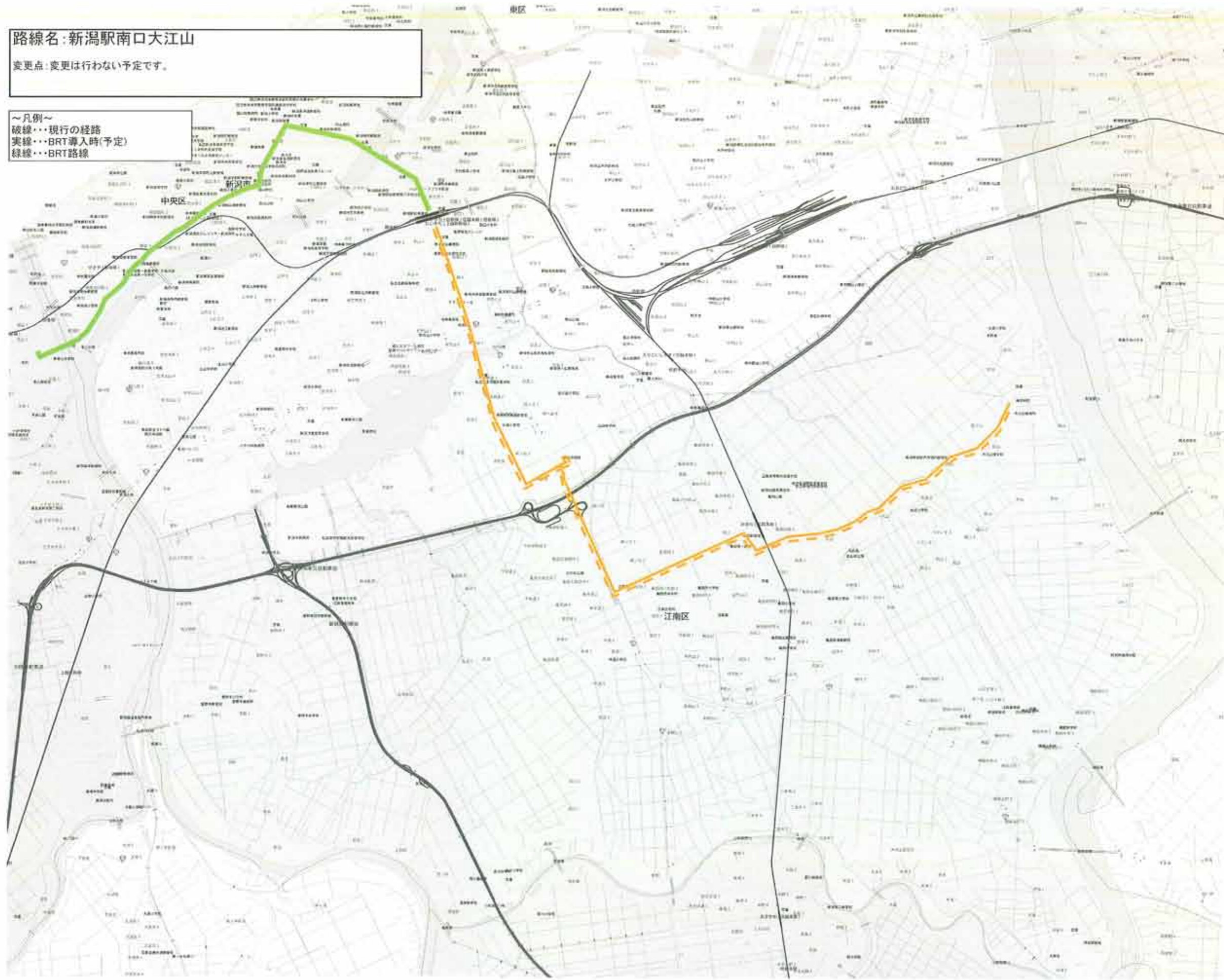


路線名:新潟駅南口大江山

変更点:変更は行わない予定です。

～凡例～

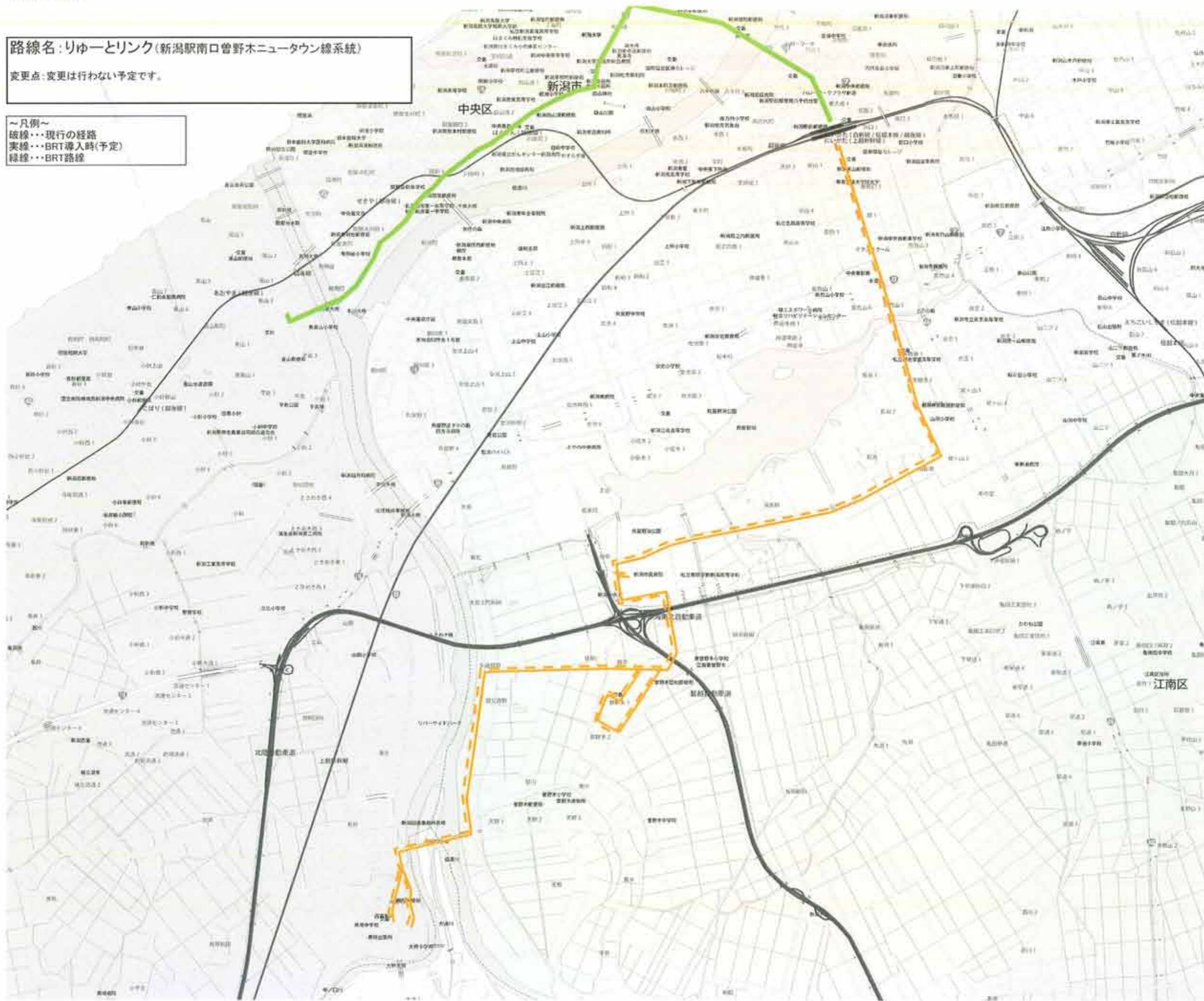
- 破線・・・現行の経路
- 実線・・・BRT導入時(予定)
- 緑線・・・BRT路線



路線名:リゆーとリンク(新潟駅南口魯野木ニュータウン線系統)

変更点:変更は行わない予定です。

- ～凡例～
- 破線・・・現行の経路
- 実線・・・BRT導入時(予定)
- 緑線・・・BRT路線

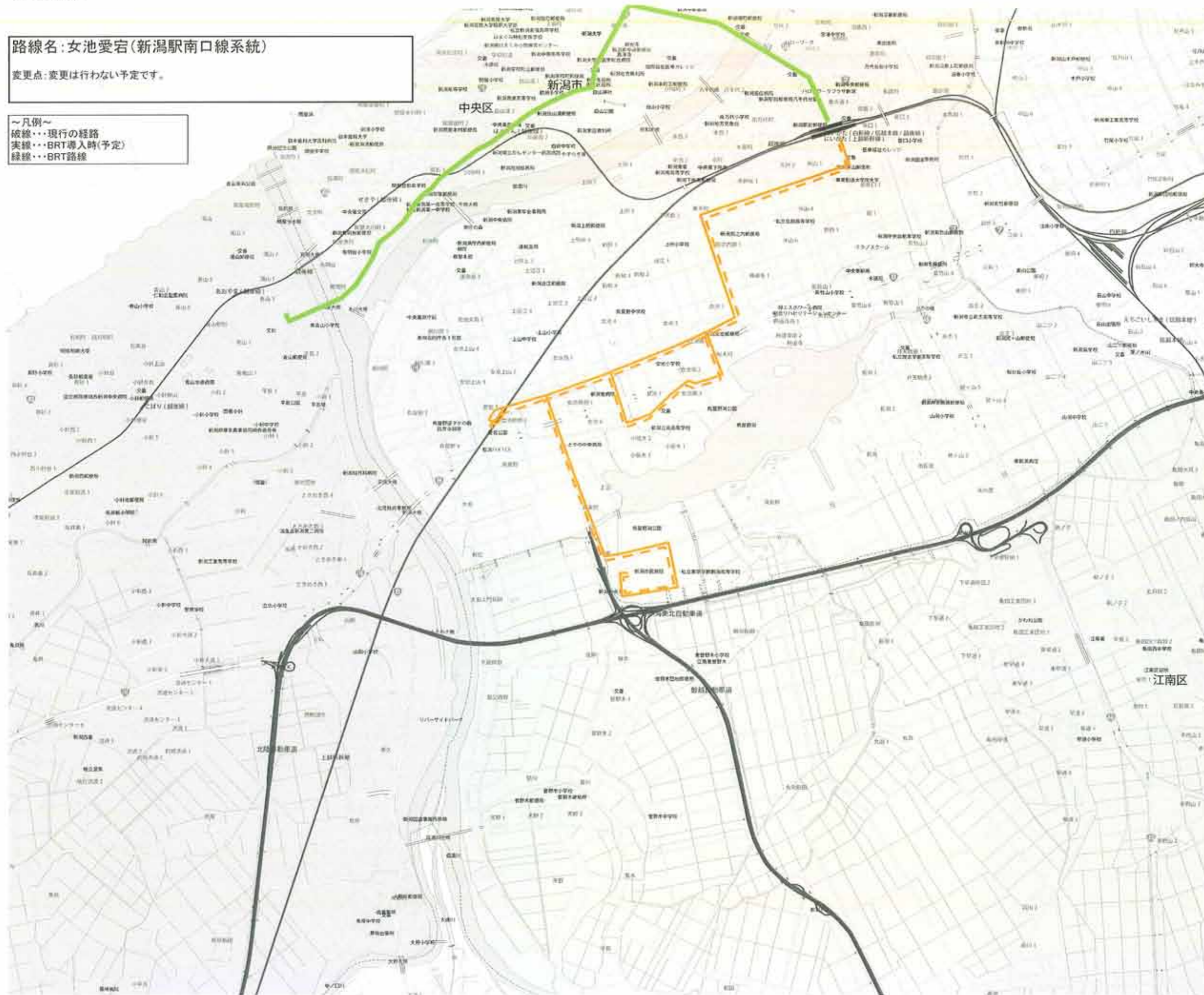


路線名:女池愛宕(新潟駅南口線系統)

変更点:変更は行わない予定です。

~凡例~

- 破線...現行の経路
- 実線...BRT導入時(予定)
- 緑線...BRT路線

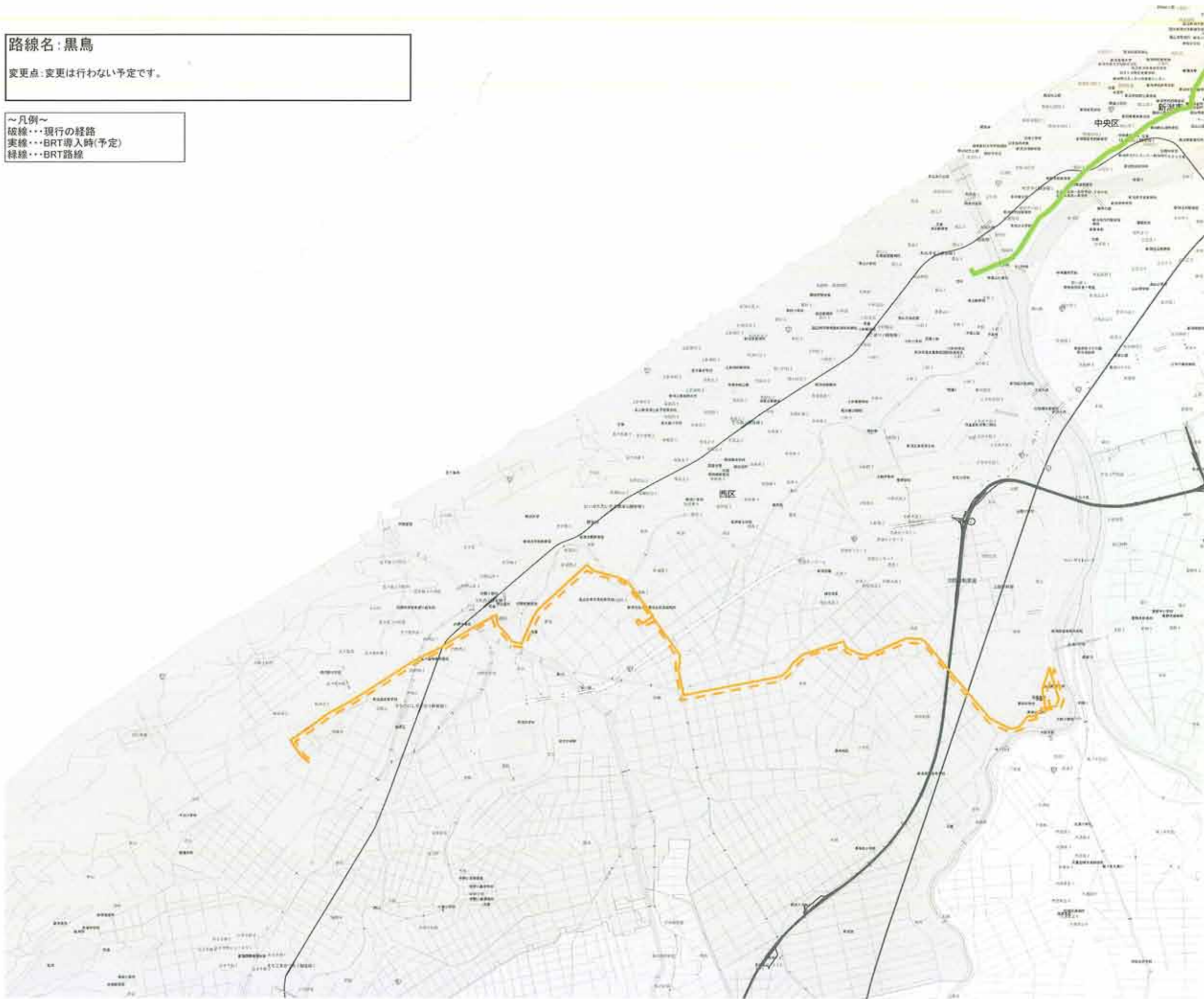


路線名:黒鳥

変更点:変更は行わない予定です。

～凡例～

- 破線・・・現行の経路
- 実線・・・BRT導入時(予定)
- 緑線・・・BRT路線



路線名:赤塚(住民バス)

変更点:変更は行わない予定です。

～凡例～

- 破線・・・現行の経路
- 実線・・・BRT導入時(予定)
- 緑線・・・BRT路線

