



なるほど…

出来ることから始めたいけど、いったい何を準備したらいいんだろう？

まずは必要な情報を知らせてくれるツール（アプリ）をスマホなどに登録しておくことが一番じゃな。



にいがた防災メール

登録いただいたメールアドレスに防災情報を配信します。

下記アドレスまたは右の二次元コードより空メールを送信し、登録してください。

touroku@bosai.city.niigata.lg.jp



大雪などの警報や大規模な通行止め情報がメールで送られてくるぞい。



大雪に伴う除雪の情報が送られてきたり、市の雪関係のHPに飛ぶことができるぞい。



新潟市 LINE 公式アカウント

防災情報のほかさまざまな情報も配信します。

左の二次元コードより「友だち追加」をして情報が欲しい区の防災情報を選択してください。



新潟市危機管理防災局 X (旧 Twitter)

防災情報を配信します。

右の二次元コードより「フォロー」してください。



警報や通行止め情報などが発信されるぞい。



災害が発生した場合は素早く情報を把握することが大事。



Yahoo! 防災速報アプリ

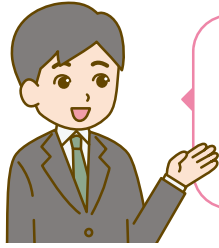
新潟市の防災情報を配信します。

左の二次元コードよりアプリをダウンロードし、「新潟市」を地点登録してください。



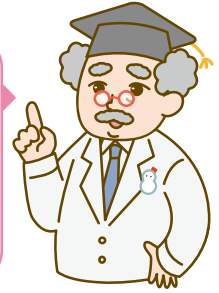
② 服装や道具編

冬の服装について

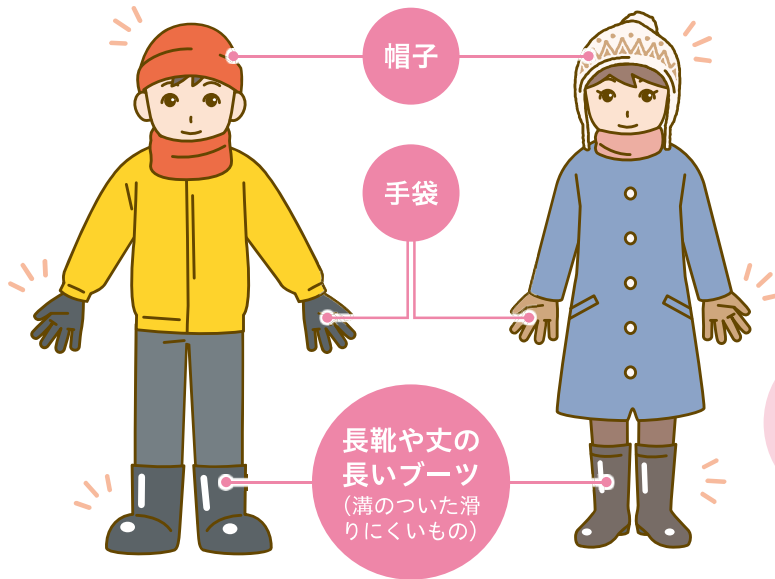


服装は暖かい方がいいと思うけど、それ以外に気をつけるところはあるのかな？

帽子や手袋があれば、転んだときもケガをしにくいからおすすめじゃ。
靴も滑りにくいものを選べば、雪が積もっていても歩きやすいぞい。



自助
(服装・道具)



歩き方も重要！
歩幅を小さくして、足の裏全体を使うと滑りにくいんじゃ！



道具の備えについて(自宅や会社など)



冬を過ごすための道具はどんなものがあるのかな？

家の前の雪かきをするための道具や、暖かく過ごすための道具は必需品じゃ。

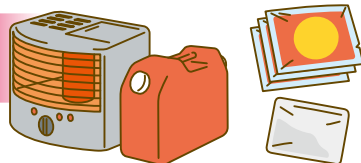


スノーダンプが
楽ちん

スコップや
スノーダンプ



灯油やカイロ



除雪器具コーナー

ガーン...

売り切れ



雪が降ってからだと、売切れたりするぞい！



3 車への備え編



冬に車を運転することもあると思うけど、どんな準備が必要かな？

朝起きたら車に雪が積もっていたり、圧雪の上を走ることになるから、その準備が必要じゃな。

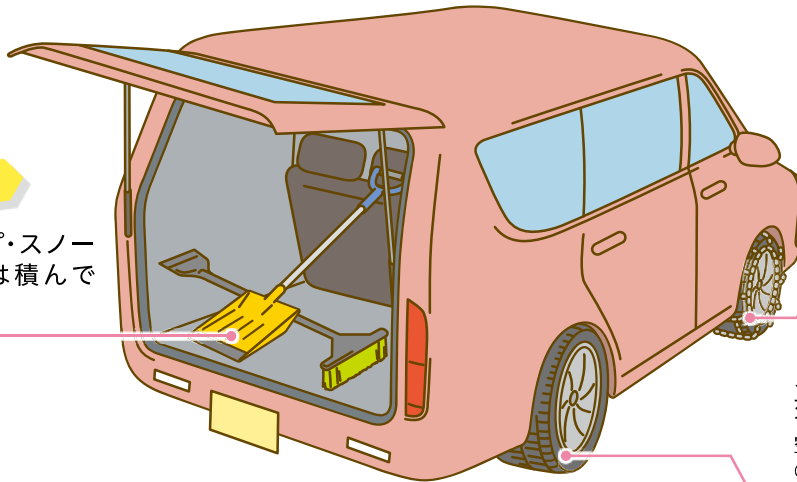


POINT

凍結道路のスリップ対策はチェーン装着が有効

CHECK

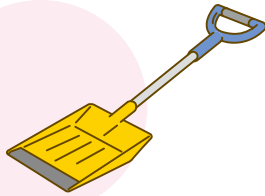
スコップ・スノーブラシは積んである？



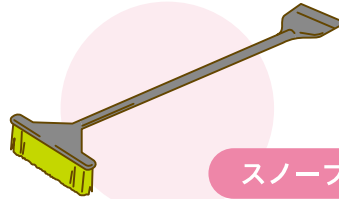
CHECK

スタッドレスタイヤへの交換や点検は終わった？
空気圧、タイヤの減り具合（溝の深さ）、キズやひび割れがないか等の点検をしましょう。

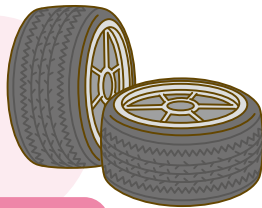
スコップ



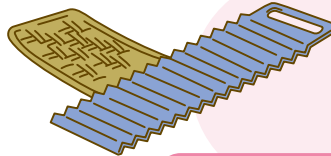
スノーブラシ



スタッドレスタイヤ



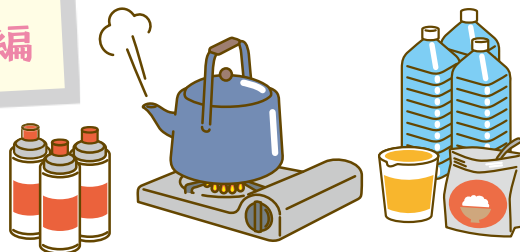
スタック脱出用の道具



4 自宅や会社の備蓄編

食料品、水の確保

- カセットコンロ
- カセットボンベの準備（冬季は特に）
- 普段から消費している食品などを少し多めに用意しておきましょう



異常降雪の時は外に買い物に行けなくなったり、停電等が発生することがあるから、事前に準備しておくことが大切じゃな。

