

① 道路除雪が行われた朝編



う〜ん

準備することは分かったけど、実際雪が降ったときは自分だけでは不安だなあ。

そうじゃのう。雪が降ったときは周りのみんなで協力することが大切じゃ。



新潟市は約 5,000km もの道路を除雪しています。とても長い延長のため、市民の皆さまのご協力が欠かせません。



というわけで

まとまった雪が降ったとき、一番はじめに取り組む必要があるのが **これじゃ!**



自宅前の除雪

CHECK

自宅の前は各戸で除雪をお願いします。



除雪が行われた後は家の前に雪が置かれているぞい。みんなで協力して雪かきを行う必要があるんじゃ。特に自力で除雪を行えない高齢世帯などは地域で助けてあげよう。

※除雪の方法については公助(P9~12)をご覧ください。



地域の安全のためなんだ

ただ、注意しなければならないのが、**雪を移動する場所**じゃ。せっかく除雪が行われたのに、道路に雪を出して凸凹になったりしたら**事故にもつながる**からう。



CHECK

道路に雪を出さないでください。



ご自宅の雪は敷地内で処理をお願いします。



道路除雪後の玄関前の雪などは路肩や道路脇など交通の支障にならない場所にまとめて積んで置きましょう。

② 地域が主体となった除雪編



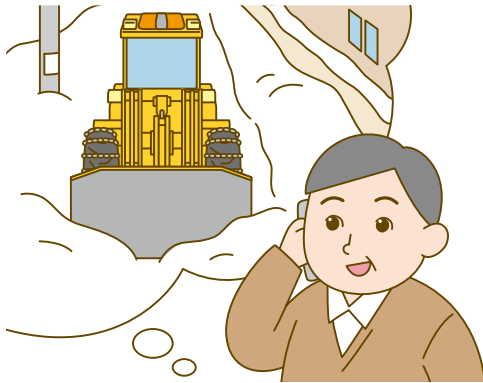
地域で行っている除雪もあるの？

もちろん！

新潟市の除雪は地域の除雪力に支えられているんじゃよ！

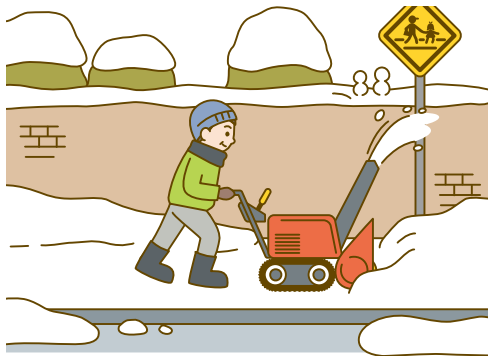


自治会による車道の除雪



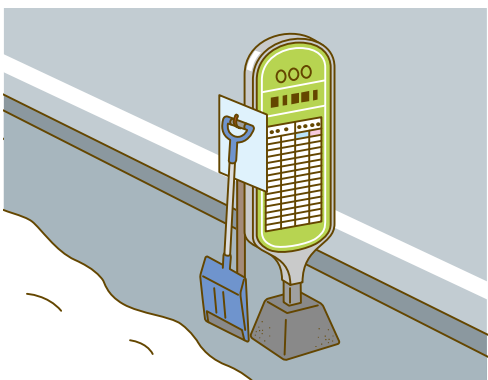
新潟市が除雪を行う道路以外の道路を自治会が除雪を行っている場合があります。重機による除雪が必要となるため、自治会が業者に依頼して行うケースが多いです。(地域での除雪の取り組みについては、お住いの自治会にご確認ください。)

コミュニティ協議会などによる歩道除雪



コミュニティ協議会やボランティア団体などが地域の通学路などの歩道を除雪しています。

バス停や交差点などの除雪用スコップの設置



バス停や交差点などにボランティア用の青色のスコップを設置している所があります。バスや信号の待ち時間を利用して、少しでも歩きやすくするためにボランティアによる除雪をお願いします。

共助
(地域)



協力で除雪が行われていることがわかったけど、補助制度などのサポートはあるのかな？



もちろんある。新潟市や社会福祉協議会などが行っているぞい。



新潟市の地域が行う除雪の補助制度について

● 自治会除雪

自治会が業者に委託した除雪の費用を補助。(市の除雪計画路線は除く)



● 歩道除雪奨励金交付制度(通称コミュニティ除雪)

地域コミュニティ協議会等が行う歩道除雪に対し奨励金を交付。

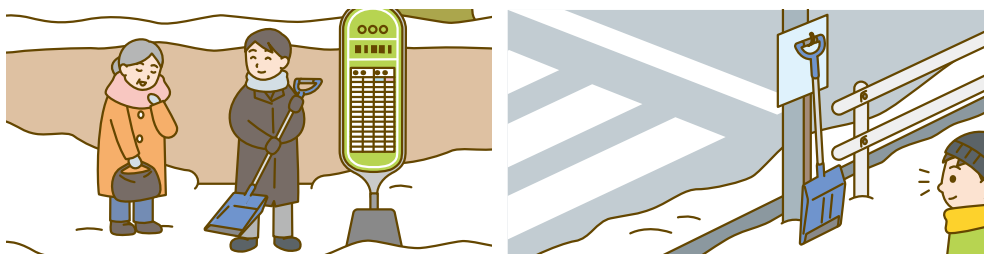


問合せ先 各区建設課 裏表紙に連絡先一覧を掲載しています。

おもいやりのひとかき運動について



新潟市社会福祉協議会、各区社会福祉協議会および新潟市が連携し、バス停や横断歩道付近の場所に除雪用スコップを設置し、バスや信号待ちの方たちに除雪の協力をしていただく「おもいやりのひとかき運動」を実施しています。



市内の約 480 か所に設置しておりますので、もし見かけたら周辺の除雪にご協力をお願いいたします。

問合せ先 新潟市社会福祉協議会地域福祉課 (☎ 025-243-4370)

除雪ボランティアの募集

大雪時に除雪などを行うボランティアに協力できる人は、区社会福祉協議会で登録をお願いします。

詳しくは新潟市社会福祉協議会へお問い合わせください。なお、除雪ボランティアに関する詳細は、12月初旬に新潟市社会福祉協議会ホームページへ掲載予定です。



問合せ先 新潟市社会福祉協議会地域福祉課 (☎ 025-243-4370)