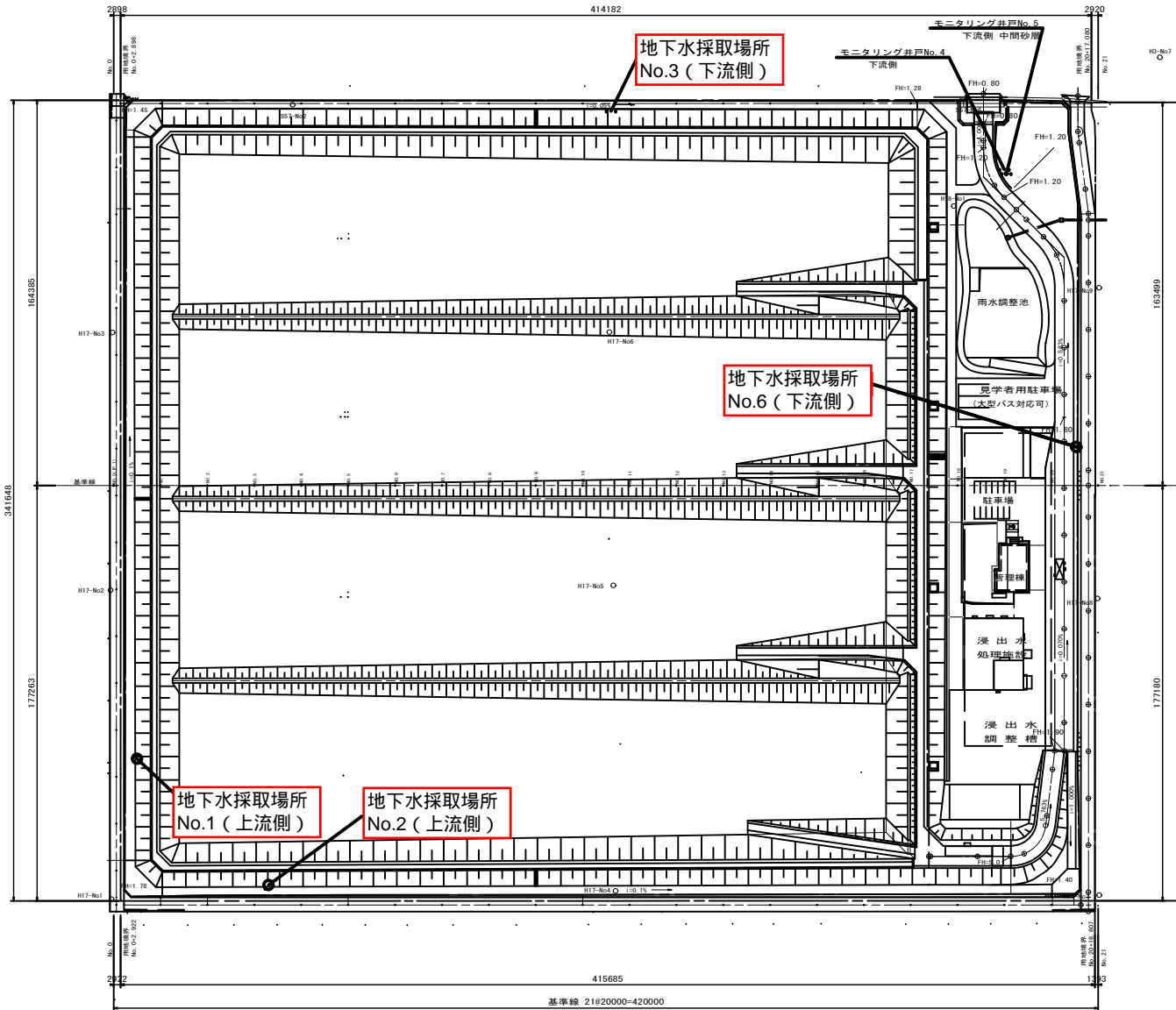


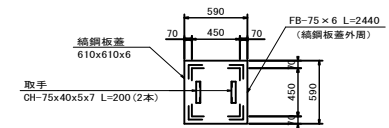
地下水モニタリング井戸配置図・構造図

詳細図 S=1/50

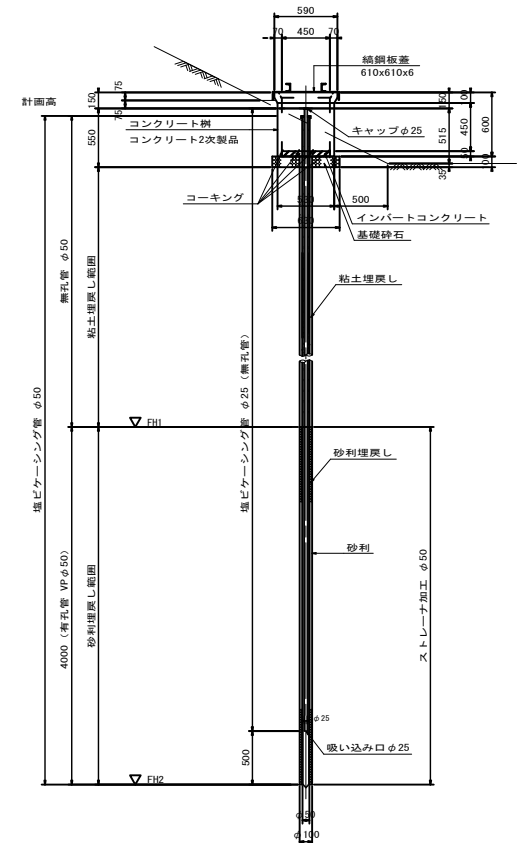
モニタリング井戸配置平面図 S=1/2000



平面図



断面図



地下水採取場所
No.1 (上流側)

地下水採取場所
No.2 (上流側)

地下水採取場所
No.6 (下流側)

地下水採取場所
No.3 (下流側)

(6ヶ所)

モニタリング井戸工	仕様
コンクリート柵	コンクリート2次製品
鋼鋼板蓋	610x610x6, L=75x75x6, CH=75x40x5x7, FB=75x6
インバートコンクリート	f'ck=18N/mm ²
基礎砕石	RC-40
塩ビケーシング管	無孔管 φ50
塩ビケーシング管	有孔管 φ50
塩ビケーシング管	無孔管 φ25
キャップ	φ25 塩ビ製

モニタリング井戸計画表

井戸No.	計画高	FH1	FH2	孔延長
No. 1	2.25	-3.70	-7.70	9.95
No. 2	2.25	-1.96	-5.96	8.21
No. 3	1.87	-6.89	-10.89	12.76
No. 4	1.40	-16.06	-20.06	21.46
No. 5	1.40	-5.34	-9.34	10.74
No. 6	1.73	-7.27	-11.27	13.00

※ D. L. ±0.00 = T. P. ±0.00

平成20年度		
工事名	(仮称) 新赤塚埋立処分地整備工事	
箇所名	新潟市西区山崎、東山、谷内地区	
図面名	地下水モニタリング井戸配置図・構造図	
縮尺	1/2000.1/50	図面番号 C 127
大成・本間・五十嵐・近藤・荏原特定共同企業体		