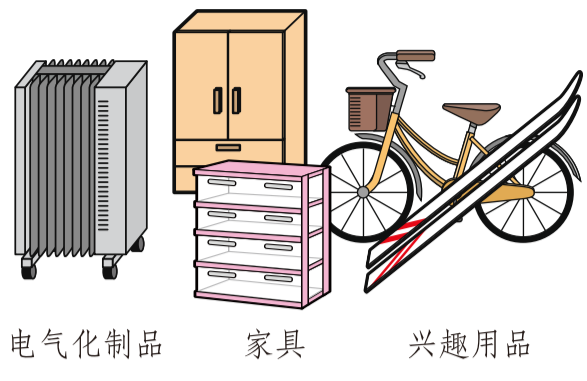


① 收集品目

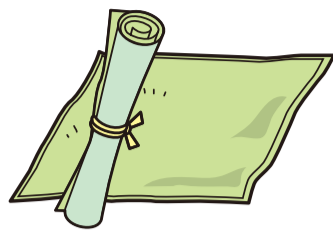
尺寸超标物品 (指定袋放不进去的物品)



电气化制品 家具 兴趣用品

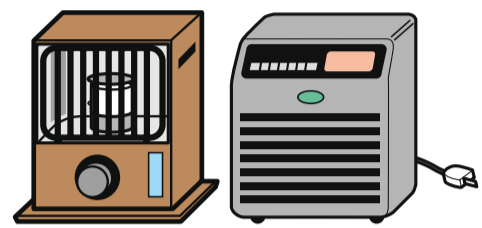
展开变大的物品

单边超过50厘米的垃圾



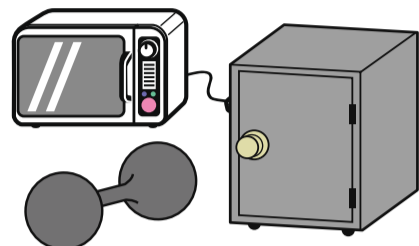
地毯

火灾·破裂后的物品



石油取暖炉·热风机
※一定要把灯油·电池等拿掉。

材质坚硬的物品



微波炉·保险柜·哑铃

② 倒垃圾方法

通过电话·传真·网络等的事前申请制。

① 申请

通过电话等进行收集申请。了解所需费用和收集日。

② 购买大件垃圾处理券

在销售店购买大件垃圾处理券。
有100日元·200日元·300日元·500日元四种。

③ 大件垃圾的收集处理

贴好处理券，在收集日当天放到垃圾收集站(或者自家门前)。



申请处

电话

● 大件垃圾受理中心
025-290-5353

受理时间 周一~周六 上午9点~下午5点
※节假日及12/29~1/3除外

网络

可以在新潟市政府主页上申请。

<http://www.sodai.city.niigata.jp>

(会切换到申请格式的画面。)

受理时间/24小时受理

FAX 025-290-5371 只有残障人士

注意事项

请在大件垃圾处理券上写上姓名或者受理号码，贴在大件垃圾醒目的位置，在收集日当天上午8点前放到垃圾收集站(或者自家门前)。
※如果不贴大件垃圾处理券，将不予以收集。

大件行李处理券的销售

大型垃圾处理券在超市·便利店等零售店，区政府·办事处·联络处都有销售。



大件垃圾处理券

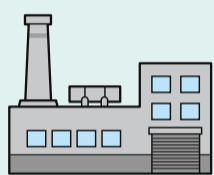


销售店的记号
为此标签

搬家·大扫除等产生的大量垃圾的处理

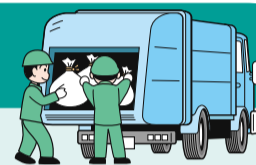
① 直接送到居住地的处理设施处。

- 处理费用60日元/10kg (在处理设施征收费用所以不需要指定的垃圾袋)
- 每个处理设施的受理时间有所不同，请提前确认。



② 让拥有市政府许可的收集搬运厂家处理。

- 自己无法运送的时候，请与收集搬运厂家联系。(会发生其它费用)。废弃物对策课可以介绍收集搬运厂家。电话 025-226-1407



市政府不予以收集·处理的垃圾 (不能放到垃圾收集站内)

家电制品

对象品目 ● 请让销售店回收处理



空调

电视 (显像管类·液晶类·等离子类)

冰箱·冰柜

洗衣机·干衣机

● 销售店不能领取的话，由以下处理。

● 自己运送的时候 ※请务必在确认制作厂商名称，尺寸和体积的基础上，事先在邮局支付回收费之后再拿来。(另外收取手续费。)

运送场所	(株) 丰和商事 新潟支店	日本运通(株) 新潟物流事业所
所在地·电话号码	中央区美咲町2-2-63 025-284-0131	中央区万代3-5-26 025-244-9121

请不要贴回收券，拿到指定交易场所来(上述两个公司)。

● 自己无法运送的时候

自己无法运送的时候，请与收集搬运厂家联系(会发生其它费用)。废弃物对策课可以介绍收集搬运厂家。电话 025-226-1407

再利用所需费用

主要厂家的费用

※含税(2017年4月现在)

空调		972日元
电视	画面大小在15型以下	1,836日元
	画面大小在16型以上	2,916日元
冰箱·冰柜	内容积在170升以下	3,672日元
	内容积在171升以上	4,644日元
洗衣机·干衣机		2,484日元

※制作厂商不同回收费也不同，所以请在销售店，或者是“家电回收券中心”网页上确认。

<http://www.rkc.aeha.or.jp> TEL 0120-319-640

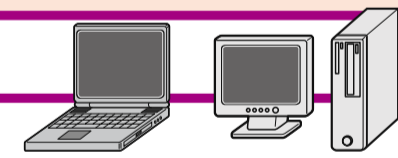
根据销售店不同，收集搬运费用会有区别。请与销售店确认。

※请与销售店或者收集搬运公司确认。

※不需要自己送到指定处理场所。

家庭用电脑

再利用对象机器 / 回收·再利用费用



※主要制作厂商的费用·含税(2017年4月现在)

回收对象机器	回收·再利用费用
台式电脑主机·笔记本电脑·液晶显示器·液晶显示器一体机电脑	各3,240日元
CRT显示器·CRT显示器一体机电脑	各4,320日元

购入品附件(鼠标·键盘·音箱·线缆等)无法一起回收。

对象外物品

- 文字处理机
- 打印机·扫描仪
- 外置驱动器等周边器材



▲ 「PC再利用标示」

带有此标示的产品，在回收的时候将不会发生任何费用。

● 由厂家进行再利用处理。请与厂家联系。

● 厂家联络方法·自己组装电脑的回收等详情，请联系如下。

电脑3R推进协会 03-5282-7685
HP→<http://www.pc3r.jp>

也可以送到小型家电回收处。(免费)

可以处理的电脑尺寸

长15cm×宽35cm×深20cm以内可以放入回收箱中的物品

回收箱设置场所等，请参照市的主页。

http://www.city.niigata.lg.jp/kurashi/gomi/recycle/koden_recycle/index.html

请与销售店联络



烈性药·农药

液化气罐

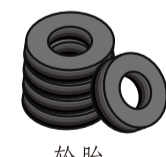
电池

灭火器

涂料

汽油·灯油

钢琴
大型机械器具



轮胎



汽车



摩托车

(株)灭火器回收推进中心
03-5829-6773

受理时间
9:00~12:00
13:00~17:00
(周六·周日·节假日除外)

<http://www.Ferpa.Jp>

两轮车再利用电话中心
050-3000-0727

受理时间 9:30~17:00
(周六·周日·节假日·年末年初除外)
※请与厂家·销售店等一起合作进行废弃摩托车的回收·再利用处理。

(废弃时回收费用免费)

请与相关医疗机构联络



沾有血液的注射针等

(包含胰岛素注射和血糖测定用等简易注射物品)

承包工程等产生的垃圾

天然气器具、浴缸、水泥预制板、栏杆等由承包方产生的垃圾，请让承包方进行处理。

事业类垃圾 (由事业活动产生的垃圾不可以送到垃圾收集站)

企业·商店等须自行恰当处理所产生的垃圾。可以拜托有资格的企业处理等，自行选择恰当的处理方法。